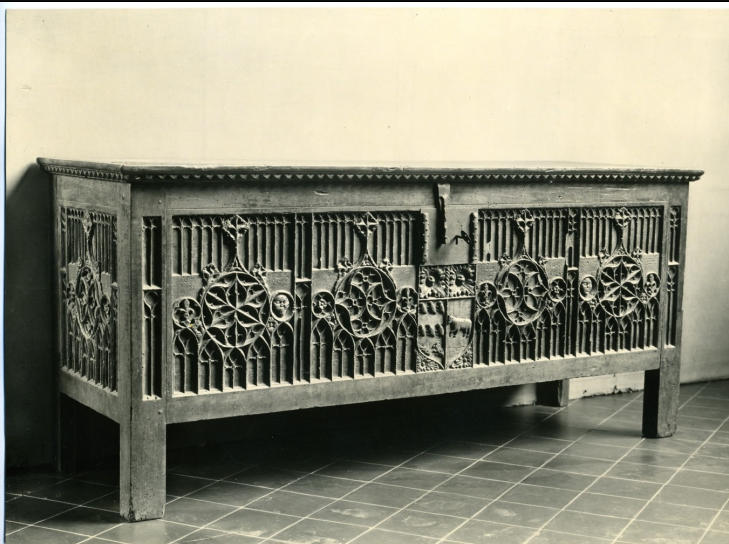


# SCHEDA



## CD - CODICI

TSK - Tipo Scheda F

LIR - Livello ricerca I

### NCT - CODICE UNIVOCO

NCTR - Codice regione 09

NCTN - Numero catalogo generale 00747791

ESC - Ente schedatore S156

ECP - Ente competente S156

## RV - RELAZIONI

ROZ - Altre relazioni 0900747789

## OG - OGGETTO

### OGT - OGGETTO

OGTD - Definizione dell'oggetto positivo

OGTB - Natura biblioteconomica dell'oggetto m

### QNT - QUANTITA'

QNTN - Numero oggetti /elementi 2

## SG - SOGGETTO

### SGT - SOGGETTO

SGTI - Identificazione cassone

SGTD - Indicazioni sul soggetto  
cassone in legno di forma parallelepipedica su piedi rialzati e coperchio piatto. Decorazione a intaglio: sulla fronte, al centro, stemma araldico ripartito con sequenza di otto uccelli nella metà sinistra e quadrupede nella destra (bovide?) e coronato da due rosoni; ai lati coppie di riquadri metopali esibenti ciascuna una fitta rete di motivi ogivali con al centro rosoni racchiudenti motivi vegetali, gigli e testine antropomorfe stilizzate; sui fianchi, analoga decorazione. Sulla cassa, toppa con chiave inserita. Veduta di tre quarti

<b>SGL - TITOLO</b>	
<b>SGLA - Titolo attribuito</b>	cassone in legno intagliato
<b>SGLS - Specifiche del titolo</b>	del catalogatore
<b>LC - LOCALIZZAZIONE GEOGRAFICO-AMMINISTRATIVA</b>	
<b>PVC - LOCALIZZAZIONE GEOGRAFICO-AMMINISTRATIVA ATTUALE</b>	
<b>PVCS - Stato</b>	Italia
<b>PVCR - Regione</b>	Toscana
<b>PVCP - Provincia</b>	FI
<b>PVCC - Comune</b>	Firenze
<b>LDC - COLLOCAZIONE SPECIFICA</b>	
<b>LDCT - Tipologia architettonica</b>	palazzo
<b>LDCQ - Qualificazione</b>	museo
<b>LDCN - Denominazione</b>	Palazzo Mozzi Bardini
<b>LDCU - Denominazione spazio viabilistico</b>	Piazza de' Mozzi, 2
<b>LDCM - Denominazione raccolta</b>	Museo e Galleria di Palazzo Mozzi-Bardini
<b>UB - UBICAZIONE E DATI PATRIMONIALI</b>	
<b>UBF - UBICAZIONE FOTO</b>	
<b>UBFP - Fondo</b>	Archivio fotografico Eredità Bardini
<b>INV - INVENTARIO</b>	
<b>INVN - Numero inventario generale</b>	AFEB 824
<b>INVD - Data inventariazione</b>	2013
<b>INVT - Numero inventario categoria</b>	F.123.3 (a-b)
<b>LA - ALTRE LOCALIZZAZIONI GEOGRAFICO-AMMINISTRATIVE</b>	
<b>TCL - Tipo di localizzazione</b>	luogo di provenienza
<b>PRV - LOCALIZZAZIONE GEOGRAFICO-AMMINISTRATIVA</b>	
<b>PRVS - Stato</b>	Italia
<b>PRVR - Regione</b>	Toscana
<b>PRVP - Provincia</b>	FI
<b>PRVC - Comune</b>	Firenze
<b>PRC - COLLOCAZIONE SPECIFICA</b>	
<b>PRCT - Tipologia architettonica</b>	villa
<b>PRCD - Denominazione</b>	Villa Bardini
<b>PRD - DATA</b>	
<b>PRDI - Data ingresso</b>	1996
<b>PRDU - Data uscita</b>	2000
<b>LA - ALTRE LOCALIZZAZIONI GEOGRAFICO-AMMINISTRATIVE</b>	
<b>TCL - Tipo di localizzazione</b>	luogo di deposito
<b>PRV - LOCALIZZAZIONE GEOGRAFICO-AMMINISTRATIVA</b>	

<b>PRVS - Stato</b>	Italia
<b>PRVR - Regione</b>	Toscana
<b>PRVP - Provincia</b>	FI
<b>PRVC - Comune</b>	Firenze
<b>PRC - COLLOCAZIONE SPECIFICA</b>	
<b>PRCT - Tipologia architettonica</b>	palazzo
<b>PRCQ - Qualificazione</b>	uffici amministrativi
<b>PRCS - Specifiche</b>	uffici e depositi della direzione Eredità Bardini nel Lungarno Archibusieri, 2
<b>PRD - DATA</b>	
<b>PRDI - Data ingresso</b>	2000
<b>PRDU - Data uscita</b>	2010
<b>LA - ALTRE LOCALIZZAZIONI GEOGRAFICO-AMMINISTRATIVE</b>	
<b>TCL - Tipo di localizzazione</b>	luogo di deposito
<b>PRV - LOCALIZZAZIONE GEOGRAFICO-AMMINISTRATIVA</b>	
<b>PRVS - Stato</b>	Italia
<b>PRVR - Regione</b>	Toscana
<b>PRVP - Provincia</b>	FI
<b>PRVC - Comune</b>	Firenze
<b>PRC - COLLOCAZIONE SPECIFICA</b>	
<b>PRCT - Tipologia architettonica</b>	palazzo
<b>PRCQ - Qualificazione</b>	uffici amministrativi
<b>PRCC - Complesso monumentale di appartenenza</b>	complesso vasariano
<b>PRCS - Specifiche</b>	ufficio Bardini in via della Ninna, 5
<b>PRD - DATA</b>	
<b>PRDI - Data ingresso</b>	2010
<b>DT - CRONOLOGIA</b>	
<b>DTZ - CRONOLOGIA GENERICA</b>	
<b>DTZG - Secolo</b>	XX
<b>DTZS - Frazione di secolo</b>	prima metà
<b>DTS - CRONOLOGIA SPECIFICA</b>	
<b>DTSI - Da</b>	1900
<b>DTSV - Validita'</b>	ca
<b>DTSF - A</b>	1949
<b>DTSL - Validita'</b>	ca
<b>DTM - MOTIVAZIONE CRONOLOGIA</b>	
<b>DTMM - Motivazione</b>	analisi tecnico-formale
<b>AU - DEFINIZIONE CULTURALE</b>	
<b>AUF - AUTORE DELLA FOTOGRAFIA</b>	
<b>AUFN - Nome scelto (autore)</b>	

personale)	anonimo
AUFA - Dati anagrafici /estremi cronologici	prima metà sec. XX
AUFR - Riferimento all'intervento	fotografo principale
AUFM - Motivazione dell'attribuzione	n.r. [non rilevabile]
<b>RO - RAPPORTO</b>	
<b>ROF - RAPPORTO OPERA INIZIALE/FINALE</b>	
ROFF - Stadio opera	positivo
ROFO - Opera iniziale /finale	negativo
ROFC - Collocazione opera iniziale/finale	09/ FI/ Firenze/ Ufficio Direzione Eredità Bardini/ Archivio Fotografico Eredità Bardini
ROFI - Inventario opera iniziale/finale	AFEB N.V. 0885
<b>MT - DATI TECNICI</b>	
MTX - Indicazione di colore	BN
MTC - Materia e tecnica	gelatina ai sali d'argento/ carta
<b>MIS - MISURE</b>	
MISO - Tipo misure	supporto primario
MISU - Unita'	mm
MISA - Altezza	184
MISL - Larghezza	250
MIST - Validita'	ca
<b>CO - CONSERVAZIONE</b>	
<b>STC - STATO DI CONSERVAZIONE</b>	
STCC - Stato di conservazione	buono
<b>DA - DATI ANALITICI</b>	
DSO - Indicazioni sull'oggetto	busta di carta telata (cm 20,3 x 28,2) ingiallita, consumata agli angoli e ai bordi. Sulla parte anteriore, lungo il bordo inferiore, impressa a inchiostro blu la scritta "MADIE". All'interno, cinque foto di cassoni
<b>TU - CONDIZIONE GIURIDICA E VINCOLI</b>	
<b>ACQ - ACQUISIZIONE</b>	
ACQT - Tipo acquisizione	acquisto
ACQN - Nome	Bardini Ugo
ACQD - Data acquisizione	1996
ACQL - Luogo acquisizione	FI/ Firenze
<b>CDG - CONDIZIONE GIURIDICA</b>	
CDGG - Indicazione generica	proprietà Stato
CDGS - Indicazione specifica	Ministero dei beni e delle attività culturali e del turismo
<b>DO - FONTI E DOCUMENTI DI RIFERIMENTO</b>	

**FTA - DOCUMENTAZIONE FOTOGRAFICA**

<b>FTAX - Genere</b>	documentazione allegata
<b>FTAP - Tipo</b>	fotografia digitale
<b>FTAN - Codice identificativo</b>	UC15750

**AD - ACCESSO AI DATI****ADS - SPECIFICHE DI ACCESSO AI DATI**

<b>ADSP - Profilo di accesso</b>	1
<b>ADSM - Motivazione</b>	scheda contenente dati liberamente accessibili

**CM - COMPILAZIONE****CMP - COMPILAZIONE**

<b>CMPD - Data</b>	2013
<b>CMPN - Nome</b>	Giachi M.
<b>FUR - Funzionario responsabile</b>	Tamassia M.

**AN - ANNOTAZIONI**

<b>OSS - Osservazioni</b>	Il fondo fotografico fa parte dei materiali dell'Eredità Bardini, acquisiti dallo Stato nel 1996. Trasferiti nel maggio 2000 da Villa Bardini e Palazzo Mozzi Bardini presso gli uffici e depositi della direzione Eredità Bardini nel Lungarno Archibusieri, 2, dove sono rimasti fino all'ottobre 2010, prima di raggiungere l'attuale collocazione (non definitiva) presso l'ufficio Bardini in via della Ninna, 5.
---------------------------	--