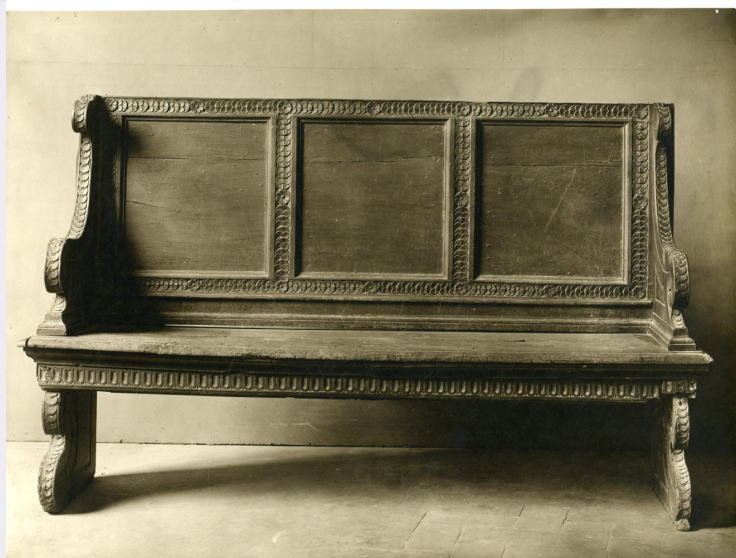


SCHEDA



CD - CODICI

TSK - Tipo Scheda	F
LIR - Livello ricerca	I
NCT - CODICE UNIVOCO	
NCTR - Codice regione	09
NCTN - Numero catalogo generale	00747810
ESC - Ente schedatore	S156
ECP - Ente competente	S156

OG - OGGETTO

OGT - OGGETTO	
OGTD - Definizione dell'oggetto	positivo
OGTB - Natura biblioteconomica dell'oggetto	m

QNT - QUANTITA'

QNTN - Numero oggetti /elementi	1
---------------------------------	---

SG - SOGGETTO

SGT - SOGGETTO	
SGTI - Identificazione	panca
SGTD - Indicazioni sul soggetto	panca in legno intagliato: schienale diviso in tre specchiature profilate da cornici con motivi a rosoni stilizzati; braccioli terminanti a volute e profilati superiormente con fregi di ornati geometrici intagliati; sedile con cornice inferiore scanalata, sorretto da piedi sagomati anteriormente

SGL - TITOLO

SGLA - Titolo attribuito	panca in legno intagliato
SGLS - Specifiche del titolo	del catalogatore

LC - LOCALIZZAZIONE GEOGRAFICO-AMMINISTRATIVA

PVC - LOCALIZZAZIONE GEOGRAFICO-AMMINISTRATIVA ATTUALE

PVCS - Stato	Italia
PVCR - Regione	Toscana
PVCP - Provincia	FI
PVCC - Comune	Firenze

LDC - COLLOCAZIONE SPECIFICA

LDCT - Tipologia architettonica	palazzo
LDCQ - Qualificazione	museo
LDCN - Denominazione	Palazzo Mozzi Bardini
LDCU - Denominazione spazio viabilistico	Piazza de' Mozzi, 2
LDCM - Denominazione raccolta	Museo e Galleria di Palazzo Mozzi-Bardini

UB - UBICAZIONE E DATI PATRIMONIALI**UBF - UBICAZIONE FOTO**

UBFP - Fondo	Archivio fotografico Eredità Bardini
---------------------	--------------------------------------

INV - INVENTARIO

INVN - Numero inventario generale	AFEB 843
INVD - Data inventariazione	2013
INVT - Numero inventario categoria	F.128.2

LA - ALTRE LOCALIZZAZIONI GEOGRAFICO-AMMINISTRATIVE

TCL - Tipo di localizzazione	luogo di provenienza
-------------------------------------	----------------------

PRV - LOCALIZZAZIONE GEOGRAFICO-AMMINISTRATIVA

PRVS - Stato	Italia
PRVR - Regione	Toscana
PRVP - Provincia	FI
PRVC - Comune	Firenze

PRC - COLLOCAZIONE SPECIFICA

PRCT - Tipologia architettonica	villa
PRCD - Denominazione	Villa Bardini

PRD - DATA

PRDI - Data ingresso	1996
PRDU - Data uscita	2000

LA - ALTRE LOCALIZZAZIONI GEOGRAFICO-AMMINISTRATIVE

TCL - Tipo di localizzazione	luogo di deposito
-------------------------------------	-------------------

PRV - LOCALIZZAZIONE GEOGRAFICO-AMMINISTRATIVA

PRVS - Stato	Italia
PRVR - Regione	Toscana
PRVP - Provincia	FI
PRVC - Comune	Firenze

PRC - COLLOCAZIONE SPECIFICA

PRCT - Tipologia architettonica	palazzo
PRCQ - Qualificazione	uffici amministrativi
PRCS - Specifiche	uffici e depositi della direzione Eredità Bardini nel Lungarno Archibusieri, 2

PRD - DATA

PRDI - Data ingresso	2000
PRDU - Data uscita	2010

LA - ALTRE LOCALIZZAZIONI GEOGRAFICO-AMMINISTRATIVE

TCL - Tipo di localizzazione	luogo di deposito
-------------------------------------	-------------------

PRV - LOCALIZZAZIONE GEOGRAFICO-AMMINISTRATIVA

PRVS - Stato	Italia
PRVR - Regione	Toscana
PRVP - Provincia	FI
PRVC - Comune	Firenze

PRC - COLLOCAZIONE SPECIFICA

PRCT - Tipologia architettonica	palazzo
PRCQ - Qualificazione	uffici amministrativi
PRCC - Complesso monumentale di appartenenza	complesso vasariano
PRCS - Specifiche	ufficio Bardini in via della Ninna, 5

PRD - DATA

PRDI - Data ingresso	2010
-----------------------------	------

DT - CRONOLOGIA**DTZ - CRONOLOGIA GENERICA**

DTZG - Secolo	XX
DTZS - Frazione di secolo	prima metà

DTS - CRONOLOGIA SPECIFICA

DTSI - Da	1900
DTSV - Validita'	ca
DTSF - A	1949
DTSL - Validita'	ca

DTM - MOTIVAZIONE CRONOLOGIA

DTMM - Motivazione	analisi tecnico-formale
---------------------------	-------------------------

AU - DEFINIZIONE CULTURALE**AUF - AUTORE DELLA FOTOGRAFIA**

AUFN - Nome scelto (autore personale)	Fossi, F.
AUFI - Indicazione del nome e dell'indirizzo	Studio Art. Fotografico F. Fossi Via della Pergola n. 51 FIRENZE
AUFA - Dati anagrafici	

/estremi cronologici	prima metà sec. XX
AUFS - Riferimento all'autore	studio
AUFR - Riferimento all'intervento	fotografo principale
AUFM - Motivazione dell'attribuzione	timbro
MT - DATI TECNICI	
MTX - Indicazione di colore	BN
MTC - Materia e tecnica	gelatina ai sali d'argento/ carta
MIS - MISURE	
MISO - Tipo misure	supporto primario
MISU - Unita'	mm
MISA - Altezza	171
MISL - Larghezza	230
CO - CONSERVAZIONE	
STC - STATO DI CONSERVAZIONE	
STCC - Stato di conservazione	buono
DA - DATI ANALITICI	
STM - STEMMI, EMBLEMI, MARCHI	
STMC - Classe di appartenenza	timbro
STMQ - Qualificazione	dell'autore
STMI - Identificazione	nome del fotografo
STMU - Quantita'	1
STMP - Posizione	sul supporto primario: verso: in alto a sinistra
STMD - Descrizione	timbro a inchiostro di forma ovale con indicazioe: "Studio Art. Fotografico F. Fossi Via della Pergola n. 51 Firenze"
DSO - Indicazioni sull'oggetto	busta di carta telata (cm 20,3 x 28,3) ingiallita, consumata agli angoli e ai bordi. Sulla parte anteriore, lungo il bordo inferiore, impressa a inchiostro blu la scritta "VASI MA[IOLICA]" cancellata e sovrascritta a matita verde "PANCHE". All'interno, sette foto di panche
TU - CONDIZIONE GIURIDICA E VINCOLI	
ACQ - ACQUISIZIONE	
ACQT - Tipo acquisizione	acquisto
ACQN - Nome	Bardini Ugo
ACQD - Data acquisizione	1996
ACQL - Luogo acquisizione	FI/ Firenze
CDG - CONDIZIONE GIURIDICA	
CDGG - Indicazione generica	proprietà Stato
CDGS - Indicazione specifica	Ministero dei beni e delle attività culturali e del turismo
DO - FONTI E DOCUMENTI DI RIFERIMENTO	

FTA - DOCUMENTAZIONE FOTOGRAFICA

FTAX - Genere	documentazione allegata
FTAP - Tipo	fotografia digitale
FTAN - Codice identificativo	UC15775

FTA - DOCUMENTAZIONE FOTOGRAFICA

FTAX - Genere	documentazione allegata
FTAP - Tipo	fotografia digitale
FTAN - Codice identificativo	UC15776

AD - ACCESSO AI DATI**ADS - SPECIFICHE DI ACCESSO AI DATI**

ADSP - Profilo di accesso	1
ADSM - Motivazione	scheda contenente dati liberamente accessibili

CM - COMPILAZIONE**CMP - COMPILAZIONE**

CMPD - Data	2013
CMPN - Nome	Giachi M.
FUR - Funzionario responsabile	Tamassia M.

AN - ANNOTAZIONI

OSS - Osservazioni	Il fondo fotografico fa parte dei materiali dell'Eredità Bardini, acquisiti dallo Stato nel 1996. Trasferiti nel maggio 2000 da Villa Bardini e Palazzo Mozzi Bardini presso gli uffici e depositi della direzione Eredità Bardini nel Lungarno Archibusieri, 2, dove sono rimasti fino all'ottobre 2010, prima di raggiungere l'attuale collocazione (non definitiva) presso l'ufficio Bardini in via della Ninna, 5.
---------------------------	--