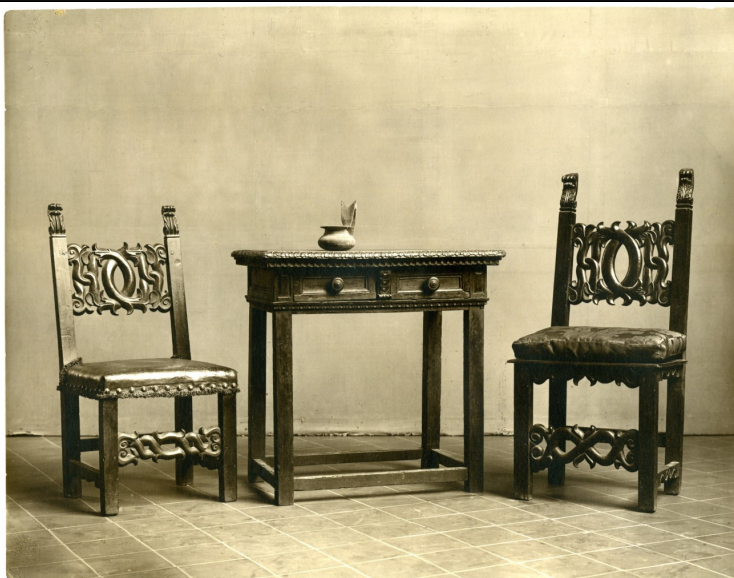


SCHEDA



CD - CODICI

TSK - Tipo Scheda F

LIR - Livello ricerca I

NCT - CODICE UNIVOCO

NCTR - Codice regione 09

NCTN - Numero catalogo generale 00297220

ESC - Ente schedatore S156

ECP - Ente competente S156

RV - RELAZIONI

ROZ - Altre relazioni 0900227259

OG - OGGETTO

OGT - OGGETTO

OGTD - Definizione dell'oggetto positivo

OGTB - Natura biblioteconomica dell'oggetto m

QNT - QUANTITA'

QNTN - Numero oggetti /elementi 1

SG - SOGGETTO

SGT - SOGGETTO

SGTI - Identificazione sedie e tavolino

SGTD - Indicazioni sul soggetto
coppia di sedie e tavolino in legno intagliato: sedie con la stessa tipologia con spalliera a fusto diritto con laterali desinenti a fiamme, trasversa lavorata a giorno con intreccio di motivi vegetali ad intaglio fortemente sbalzato, seduta con rivestimento (in cuoio ?) fissato da borchie nell'esemplare a sinistra, coperta da un cuscino imbottito in quello a destra, gambe diritte con traversa di raccordo fra le gambe anteriori eseguita ad intaglio con motivo di volute intrecciate; al

	centro, tavolino a due cassetti con cornici intagliate su cui è collocata una brocchetta di ceramica daunia con alta ansa a nastro con profilo angoloso
--	---

SGL - TITOLO**SGLA - Titolo attribuito**

coppia di sedie e tavolino rettangolare in legno intagliato con brocchetta di ceramica daunia

SGLS - Specifiche del titolo

del catalogatore

LC - LOCALIZZAZIONE GEOGRAFICO-AMMINISTRATIVA**PVC - LOCALIZZAZIONE GEOGRAFICO-AMMINISTRATIVA ATTUALE****PVCS - Stato**

Italia

PVCR - Regione

Toscana

PVCP - Provincia

FI

PVCC - Comune

Firenze

LDC - COLLOCAZIONE SPECIFICA**LDCT - Tipologia**

palazzo

LDCQ - Tipologia

museo

LDCN - Denominazione attuale

Palazzo Mozzi Bardini

LDCU - Indirizzo

Piazza de' Mozzi, 2

LDCM - Denominazione raccolta

Museo e Galleria di Palazzo Mozzi-Bardini

UB - UBICAZIONE E DATI PATRIMONIALI**UBF - UBICAZIONE FOTO****UBFP - Fondo**

Archivio fotografico Eredità Bardini

INV - INVENTARIO**INVN - Numero inventario generale**

AFEB 939

INVD - Data inventariazione

2013

INVT - Numero inventario categoria

F.151.4

LA - ALTRE LOCALIZZAZIONI GEOGRAFICO-AMMINISTRATIVE**TCL - Tipo di localizzazione**

luogo di provenienza

PRV - LOCALIZZAZIONE GEOGRAFICO-AMMINISTRATIVA**PRVS - Stato**

Italia

PRVR - Regione

Toscana

PRVP - Provincia

FI

PRVC - Comune

Firenze

PRC - COLLOCAZIONE SPECIFICA**PRCT - Tipologia architettonica**

villa

PRCD - Denominazione

Villa Bardini

PRD - DATA**PRDI - Data ingresso**

1996

PRDU - Data uscita

2000

LA - ALTRE LOCALIZZAZIONI GEOGRAFICO-AMMINISTRATIVE

TCL - Tipo di localizzazione	luogo di deposito
PRV - LOCALIZZAZIONE GEOGRAFICO-AMMINISTRATIVA	
PRVS - Stato	Italia
PRVR - Regione	Toscana
PRVP - Provincia	FI
PRVC - Comune	Firenze
PRC - COLLOCAZIONE SPECIFICA	
PRCT - Tipologia architettonica	palazzo
PRCQ - Qualificazione	uffici amministrativi
PRCS - Specifiche	uffici e depositi della direzione Eredità Bardini nel Lungarno Archibusieri, 2
PRD - DATA	
PRDI - Data ingresso	2000
PRDU - Data uscita	2010
LA - ALTRE LOCALIZZAZIONI GEOGRAFICO-AMMINISTRATIVE	
TCL - Tipo di localizzazione	luogo di deposito
PRV - LOCALIZZAZIONE GEOGRAFICO-AMMINISTRATIVA	
PRVS - Stato	Italia
PRVR - Regione	Toscana
PRVP - Provincia	FI
PRVC - Comune	Firenze
PRC - COLLOCAZIONE SPECIFICA	
PRCT - Tipologia architettonica	palazzo
PRCQ - Qualificazione	uffici amministrativi
PRCC - Complesso monumentale di appartenenza	complesso vasariano
PRCS - Specifiche	ufficio Bardini in via della Ninna, 5
PRD - DATA	
PRDI - Data ingresso	2010
DT - CRONOLOGIA	
DTZ - CRONOLOGIA GENERICA	
DTZG - Secolo	XX
DTZS - Frazione di secolo	prima metà
DTS - CRONOLOGIA SPECIFICA	
DTSI - Da	1900
DTSV - Validità	ca
DTSF - A	1949
DTSL - Validità	ca
DTM - MOTIVAZIONE CRONOLOGIA	
DTMM - Motivazione	analisi tecnico-formale

AU - DEFINIZIONE CULTURALE**AUF - AUTORE DELLA FOTOGRAFIA**

AUFN - Nome scelto (persona singola)	anonimo
AUFA - Dati anagrafici /estremi cronologici	prima metà sec. XX
AUFR - Riferimento all'intervento	fotografo principale
AUFM - Motivazione dell'attribuzione	n.r. [non rilevabile]

RO - RAPPORTO**ROF - RAPPORTO OPERA INIZIALE/FINALE**

ROFF - Stadio opera	positivo
ROFO - Opera iniziale /finale	negativo
ROFC - Collocazione opera iniziale/finale	09/ FI/ Firenze/ Ufficio Direzione Eredità Bardini/ Archivio Fotografico Eredità Bardini
ROFI - Inventario opera iniziale/finale	AFEB N.V. 0835

MT - DATI TECNICI

MTX - Indicazione di colore	BN
MTC - Materia e tecnica	gelatina ai sali d'argento/ carta

MIS - MISURE

MISO - Tipo misure	supporto primario
MISU - Unità di misura	mm
MISA - Altezza	199
MISL - Larghezza	258

CO - CONSERVAZIONE**STC - STATO DI CONSERVAZIONE**

STCC - Stato di conservazione	buono
STCS - Indicazioni specifiche	piccole lacune lungo i margini

DA - DATI ANALITICI**ISR - ISCRIZIONI**

ISRC - Classe di appartenenza	documentaria
ISRS - Tecnica di scrittura	a matita
ISRP - Posizione	sul supporto primario: verso
ISRI - Trascrizione	cfr. documentazione allegata

STM - STEMMI/MARCHI/TIMBRI

STMC - Classe di appartenenza	timbro
STMQ - Qualificazione	di collezione
STMI - Identificazione	3

STMP - Posizione	sul supporto primario: recto: in alto al centro
STMD - Descrizione	timbr1 a inchiostro verde (?) recante i numeri "133", "235", "123"
DSO - Indicazioni sull'oggetto	busta di carta telata (cm 21 x 28,7) ingiallita, consumata agli angoli e ai bordi. Sulla parte anteriore, lungo il bordo inferiore, impressa a inchiostro blu la scritta "SEDIE PICCOLE INTAGLIATE". All'interno, quattro foto di sedie con tavolo
TU - CONDIZIONE GIURIDICA E VINCOLI	
ACQ - ACQUISIZIONE	
ACQT - Tipo acquisizione	acquisto
ACQN - Nome	Bardini Ugo
ACQD - Data acquisizione	1996
ACQL - Luogo acquisizione	FI/ Firenze
CDG - CONDIZIONE GIURIDICA	
CDGG - Indicazione generica	proprietà Stato
CDGS - Indicazione specifica	Ministero dei beni e delle attività culturali e del turismo
DO - FONTI E DOCUMENTI DI RIFERIMENTO	
FTA - DOCUMENTAZIONE FOTOGRAFICA	
FTAX - Genere	documentazione allegata
FTAP - Tipo	fotografia digitale
FTAN - Codice identificativo	UC15932
FTA - DOCUMENTAZIONE FOTOGRAFICA	
FTAX - Genere	documentazione allegata
FTAP - Tipo	fotografia digitale
FTAN - Codice identificativo	UC15933
AD - ACCESSO AI DATI	
ADS - SPECIFICHE DI ACCESSO AI DATI	
ADSP - Profilo di accesso	1
ADSM - Motivazione	scheda contenente dati liberamente accessibili
CM - COMPILAZIONE	
CMP - COMPILAZIONE	
CMPD - Data	2013
CMPN - Nome	Giachi M.
FUR - Funzionario responsabile	Tamassia M.
AN - ANNOTAZIONI	
OSS - Osservazioni	Sul verso si conservano lo schema grafico degli oggetti e indicazioni relative alle misure. Il fondo fotografico fa parte dei materiali dell'Eredità Bardini, acquisiti dallo Stato nel 1996. Trasferiti nel maggio 2000 da Villa Bardini e Palazzo Mozzi Bardini presso gli uffici e depositi della direzione Eredità Bardini nel Lungarno Archibusieri, 2, dove sono rimasti fino all'ottobre 2010, prima di raggiungere l'attuale collocazione (non definitiva) presso l'ufficio Bardini in via della Ninna, 5.