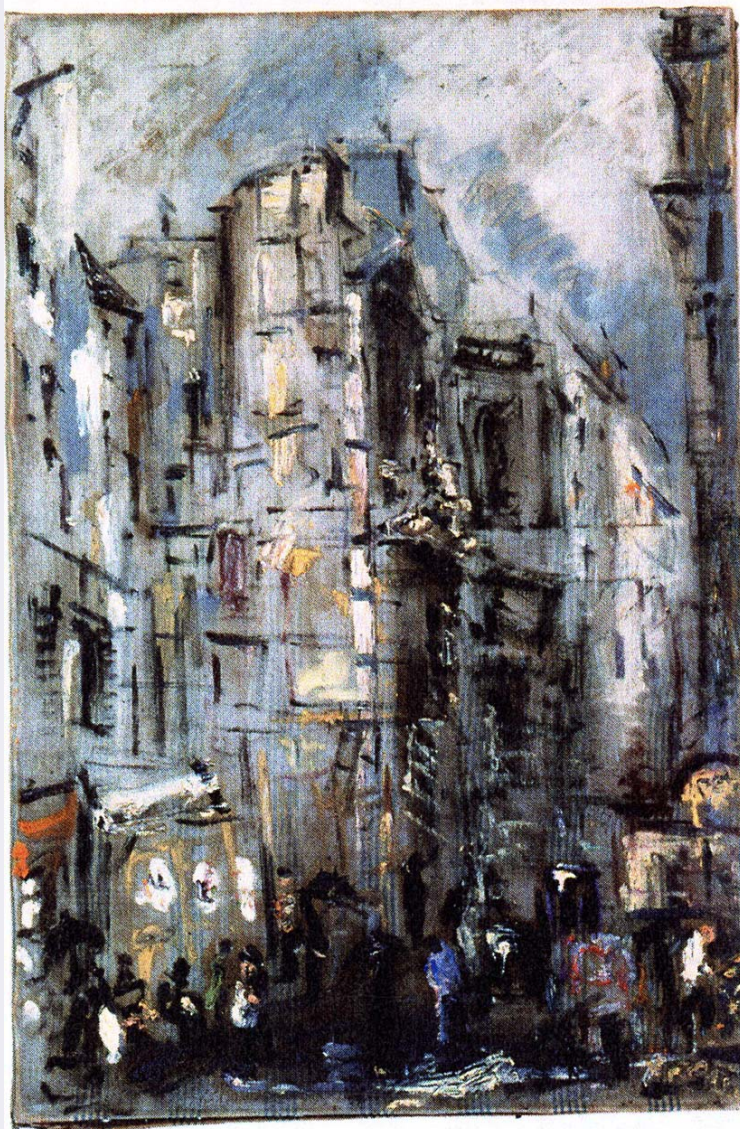


SCHEDA



CD - CODICI

TSK - Tipo Scheda	OA
LIR - Livello ricerca	P
NCT - CODICE UNIVOCO	
NCTR - Codice regione	08
NCTN - Numero catalogo generale	00682397
ESC - Ente schedatore	S258
ECP - Ente competente	S258

OG - OGGETTO

OGT - OGGETTO	
OGTD - Definizione	dipinto

SGT - SOGGETTO

SGTI - Identificazione	Parigi
------------------------	--------

LC - LOCALIZZAZIONE GEOGRAFICO-AMMINISTRATIVA

PVC - LOCALIZZAZIONE GEOGRAFICO-AMMINISTRATIVA ATTUALE

PVCS - Stato	ITALIA
PVCR - Regione	Emilia-Romagna
PVCP - Provincia	PC
PVCC - Comune	Bobbio
LDC - COLLOCAZIONE SPECIFICA	
GP - GEOREFERENZIAZIONE TRAMITE PUNTO	
GPD - DESCRIZIONE DEL PUNTO	
GPDP - PUNTO	
GPB - BASE DI RIFERIMENTO	
DT - CRONOLOGIA	
DTZ - CRONOLOGIA GENERICA	
DTZG - Secolo	sec. XX
DTZS - Frazione di secolo	prima metà
DTS - CRONOLOGIA SPECIFICA	
DTSI - Da	1925
DTSF - A	1939
DTM - Motivazione cronologia	analisi storica
DTM - Motivazione cronologia	contesto
AU - DEFINIZIONE CULTURALE	
AUT - AUTORE	
AUTR - Riferimento all'intervento	pittore
AUTM - Motivazione dell'attribuzione	firma
AUTN - Nome scelto	De Pisis Filippo
AUTA - Dati anagrafici	1896/ 1956
AUTH - Sigla per citazione	A0000087
MT - DATI TECNICI	
MTC - Materia e tecnica	tela/ pittura a olio
MIS - MISURE	
MISU - Unità	cm
MISA - Altezza	92
MISL - Larghezza	60
CO - CONSERVAZIONE	
STC - STATO DI CONSERVAZIONE	
STCC - Stato di conservazione	NR (recupero pregresso)
DA - DATI ANALITICI	
DES - DESCRIZIONE	
DESO - Indicazioni sull'oggetto	Dipinto a olio su tela. Rappresenta uno scorcio di una piazza di Parigi.
DESI - Codifica Iconclass	NR

DESS - Indicazioni sul soggetto	Veduta: piazza di Parigi. Architetture: edifici. Figure.
ISR - ISCRIZIONI	
ISRC - Classe di appartenenza	firma
ISRS - Tecnica di scrittura	a pennello
ISRT - Tipo di caratteri	corsivo
ISRP - Posizione	in basso a destra
ISRI - Trascrizione	De Pisis
STM - STEMMI, EMBLEMI, MARCHI	
STMC - Classe di appartenenza	timbro
STMU - Quantità	3
STMP - Posizione	sul verso delle tela
STMD - Descrizione	di forma ovale con la scritta: "Cadrerie Lena Biziot Place St. Sulpice Paris"
NSC - Notizie storico-critiche	<p>La veduta fa parte della collezione di opere, raccolte a Milano dai fratelli medici Giovanni Battista e Fede Simonetti, lasciate in eredità alla loro infermiera la signora Domenica Rosa Mazzolini e da lei donate nel 2005 alla Diocesi di Piacenza-Bobbio. Risulta che il dottor Simonetti negli anni Trenta si specializzò nella professione a Parigi, dove conobbe De Pisis. A quella data il pittore abitava in Rue Servandoni 7, poco distante da Place St. Sulpice dove aveva sede la "Cadrerie Bizot" (indicata sul verso della tela). Il pittore stesso raccontò di aver realizzato il dipinto sulla tela del materasso dell'appartamento che occupava vicino alla chiesa di Saint Sulpice, non avendo in quel momento disponibilità di denaro. In questa come nelle altre vedute urbane realizzate durante il soggiorno parigino, protratto con diverse interruzioni dal 1925 al 1939, De Pisis rende con rara efficacia l'impressione dell'animata vita cittadina con i passanti in movimento ridotti a veloci tocchi di pennello, e sembra inseguire soltanto la luce che si muove con libertà sulle superfici degli edifici. Nel dipinto in oggetto la struttura compositiva è ancora misurata nell'equilibrio delle ortogonali, mentre il colore ricorda il tono lattiginoso delle vedute di Utrillo del periodo bianco tra il 1908 e il 1914, ma dentro le zone il tratto pittorico diventa spezzato e quasi sincopato. La lezione impressionista è sorpassata da un suo personale linguaggio, deciso ed essenziale nei tocchi, una pittura mossa e nervosa, dovuta ad una particolare indole sensibile e inquieta, tesa a cogliere ogni fuggevole tensione espressiva di vita. I colori lasciano trasparire l'armatura della tela del materasso, in accordo cromatico con i toni del dipinto, che nobilitano la povertà del supporto.</p>
TU - CONDIZIONE GIURIDICA E VINCOLI	
ACQ - ACQUISIZIONE	
ACQT - Tipo acquisizione	donazione
ACQD - Data acquisizione	2005/02/11
CDG - CONDIZIONE GIURIDICA	
CDGG - Indicazione generica	proprietà Ente religioso cattolico
NVC - PROVVEDIMENTI DI TUTELA	

NVCT - Tipo provvedimento	DLgs n. 42/2004, artt. 10, co.1 e 12
NVCE - Estremi provvedimento	2014/03/07
NVCD - Data notificazione	2014/04/07
DO - FONTI E DOCUMENTI DI RIFERIMENTO	
FTA - DOCUMENTAZIONE FOTOGRAFICA	
FTAX - Genere	documentazione allegata
FTAP - Tipo	riproduzione di fotografia digitale
FTAE - Ente proprietario	SABAP PR
FTAN - Codice identificativo	00682397_F.1
FNT - FONTI E DOCUMENTI	
FNTP - Tipo	riproduzione del provvedimento di tutela
FNTD - Data	2014
BIB - BIBLIOGRAFIA	
BIBX - Genere	bibliografia specifica
BIBA - Autore	Immagini e linguaggi
BIBD - Anno di edizione	2008
BIBH - Sigla per citazione	B0000237
BIB - BIBLIOGRAFIA	
BIBX - Genere	bibliografia specifica
BIBA - Autore	Collezione Mazzolini
BIBD - Anno di edizione	2009
BIBH - Sigla per citazione	B0000240
BIB - BIBLIOGRAFIA	
BIBX - Genere	bibliografia specifica
BIBA - Autore	Da De Chirico a Fontana
BIBD - Anno di edizione	2009
BIBH - Sigla per citazione	B0000238
BIB - BIBLIOGRAFIA	
BIBX - Genere	bibliografia specifica
BIBA - Autore	Maestri del '900
BIBD - Anno di edizione	2010
BIBH - Sigla per citazione	B0000242
BIB - BIBLIOGRAFIA	
BIBX - Genere	bibliografia specifica
BIBA - Autore	150 anni d'arte
BIBD - Anno di edizione	2011
BIBH - Sigla per citazione	B0000239
BIB - BIBLIOGRAFIA	
BIBX - Genere	bibliografia specifica
BIBA - Autore	De Chirico, Fontana e i grandi maestri del '900
BIBD - Anno di edizione	2012
BIBH - Sigla per citazione	B0000243

MST - MOSTRE**MSTT - Titolo** Immagini e linguaggi. Da Modigliani a Fontana**MSTL - Luogo** Milano**MSTD - Data** 2008**MST - MOSTRE****MSTT - Titolo** De Chirico a Fontana. Tra Figura e Segno**MSTL - Luogo** Teramo**MSTD - Data** 2009**MST - MOSTRE****MSTT - Titolo** L'eredità del Novecento. I capolavori della Collezione Mazzolini**MSTL - Luogo** Brindisi**MSTD - Data** 2009-2010**MST - MOSTRE****MSTT - Titolo** Maestri del '900. Ritorno a Villa Trecchi**MSTL - Luogo** Maleo (Lodi)**MSTD - Data** 2010**MST - MOSTRE****MSTT - Titolo** Dalla Metafisica all'Arte**MSTL - Luogo** Trieste**MSTD - Data** 2010-2011**MST - MOSTRE****MSTT - Titolo** De Chirico, Fontana e i grandi maestri del '900**MSTL - Luogo** Padova**MSTD - Data** 2012**AD - ACCESSO AI DATI****ADS - SPECIFICHE DI ACCESSO AI DATI****ADSP - Profilo di accesso** 3**ADSM - Motivazione** scheda di bene non adeguatamente sorvegliabile**CM - COMPILAZIONE****CMP - COMPILAZIONE****CMPD - Data** 2020**CMPN - Nome** Salimbeni, Barbara**RSR - Referente scientifico** Coccioli Mastroviti, Anna**FUR - Funzionario responsabile** Conversi, Roberta