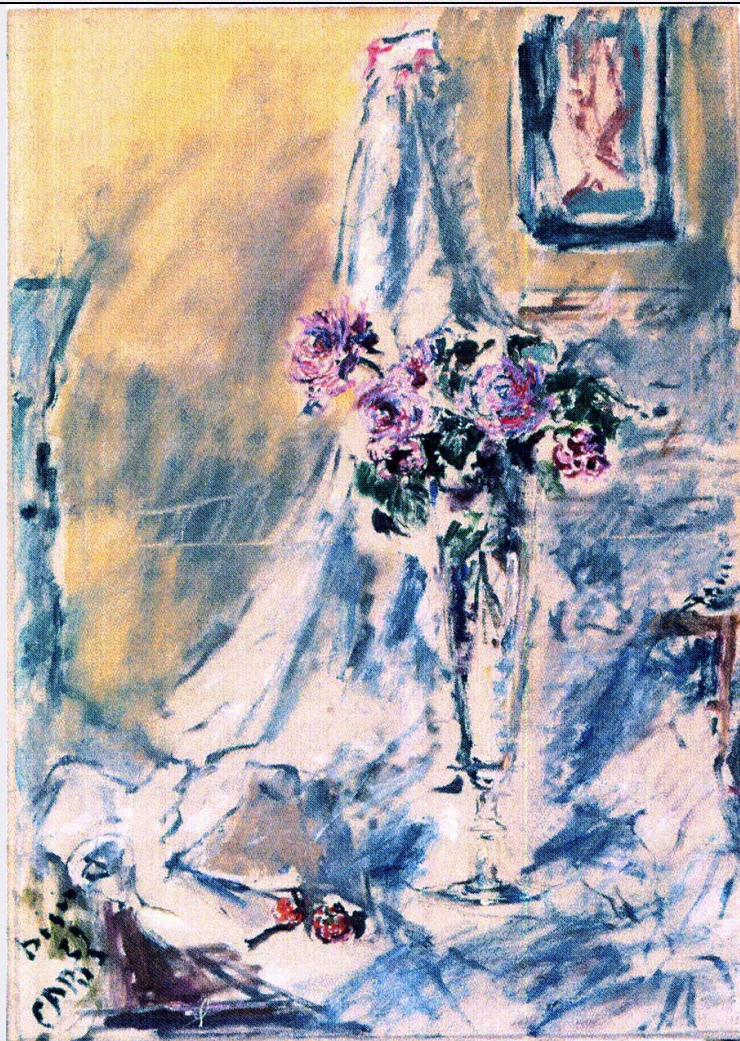


# SCHEDA



## CD - CODICI

TSK - Tipo Scheda	OA
LIR - Livello ricerca	P
<b>NCT - CODICE UNIVOCO</b>	
NCTR - Codice regione	08
NCTN - Numero catalogo generale	00682398
ESC - Ente schedatore	S258
ECP - Ente competente	S258

## OG - OGGETTO

<b>OGT - OGGETTO</b>	
OGTD - Definizione	dipinto
<b>SGT - SOGGETTO</b>	
SGTI - Identificazione	Fiori

## LC - LOCALIZZAZIONE GEOGRAFICO-AMMINISTRATIVA

<b>PVC - LOCALIZZAZIONE GEOGRAFICO-AMMINISTRATIVA ATTUALE</b>	
PVCS - Stato	ITALIA
PVCR - Regione	Emilia-Romagna
PVCP - Provincia	PC

<b>PVCC - Comune</b>	Bobbio
<b>LDC - COLLOCAZIONE SPECIFICA</b>	
<b>GP - GEOREFERENZIAZIONE TRAMITE PUNTO</b>	
<b>GPD - DESCRIZIONE DEL PUNTO</b>	
<b>GPDP - PUNTO</b>	
<b>GPB - BASE DI RIFERIMENTO</b>	
<b>DT - CRONOLOGIA</b>	
<b>DTZ - CRONOLOGIA GENERICA</b>	
<b>DTZG - Secolo</b>	sec. XX
<b>DTZS - Frazione di secolo</b>	secondo quarto
<b>DTS - CRONOLOGIA SPECIFICA</b>	
<b>DTSI - Da</b>	1939
<b>DTSF - A</b>	1939
<b>DTM - Motivazione cronologia</b>	data
<b>AU - DEFINIZIONE CULTURALE</b>	
<b>AUT - AUTORE</b>	
<b>AUTR - Riferimento all'intervento</b>	pittore
<b>AUTM - Motivazione dell'attribuzione</b>	firma
<b>AUTN - Nome scelto</b>	De Pisis Filippo
<b>AUTA - Dati anagrafici</b>	1896/ 1956
<b>AUTH - Sigla per citazione</b>	A0000087
<b>MT - DATI TECNICI</b>	
<b>MTC - Materia e tecnica</b>	tela/ pittura a olio
<b>MIS - MISURE</b>	
<b>MISU - Unità</b>	cm
<b>MISA - Altezza</b>	92
<b>MISL - Larghezza</b>	65
<b>CO - CONSERVAZIONE</b>	
<b>STC - STATO DI CONSERVAZIONE</b>	
<b>STCC - Stato di conservazione</b>	NR (recupero pregresso)
<b>DA - DATI ANALITICI</b>	
<b>DES - DESCRIZIONE</b>	
<b>DESO - Indicazioni sull'oggetto</b>	Dipinto a olio su tela. Raffigura una natura morta con fiori.
<b>DESI - Codifica Iconclass</b>	NR
<b>DESS - Indicazioni sul soggetto</b>	Interno. Fiori. Oggetti: drappo; vaso; quadro.
<b>ISR - ISCRIZIONI</b>	
<b>ISRC - Classe di</b>	

<b>appartenenza</b>	firma
<b>ISRS - Tecnica di scrittura</b>	a pennello
<b>ISRT - Tipo di caratteri</b>	corsivo, numeri arabi
<b>ISRP - Posizione</b>	in basso a sinistra
<b>ISRI - Trascrizione</b>	De Pisis '39 Paris

#### STM - STEMMI, EMBLEMI, MARCHI

<b>STMC - Classe di appartenenza</b>	timbro
<b>STMU - Quantità</b>	2
<b>STMP - Posizione</b>	sul verso delle tela
<b>STMD - Descrizione</b>	di forma ovale con la scritta: "Cadrerie Lena Biziot Place St. Sulpice Paris"

**NSC - Notizie storico-critiche**

La "Natura morta" fa parte della collezione di opere, raccolte a Milano dai fratelli medici Giovanni Battista e Fede Simonetti, lasciate in eredità alla loro infermiera la signora Domenica Rosa Mazzolini e da lei donate nel 2005 alla Diocesi di Piacenza-Bobbio. Risulta che il dottor Simonetti negli anni Trenta si specializzò nella professione a Parigi, dove conobbe De Pisis. A quella data il pittore abitava in Rue Servandoni 7, poco distante da Place St. Sulpice dove aveva sede la "Cadrerie Bizot" (indicata sul verso della tela). La struttura compositiva del dipinto ricorda lo schema già adottato in un quadro del 1930 "Interno con natura morta", che raffigura un angolo del pranzo dello studio di Rue Servandoni. Il motivo della natura morta, che si distingue qui per la delicatezza dei toni e la trasparenza del vaso di vetro con i fiori azzurri, si concreta in una pittura sempre più rapida e corsiva, risolta in una trama fatta di segni vibranti in zone bianche e avorio, in una forma aperta che si espande e sembra disfarsi nell'atmosfera. Nel 1939 De Pisis è ancora a Parigi e dipinge in una luce sfrangiata, con una mobilità più veneta che impressionista.

#### TU - CONDIZIONE GIURIDICA E VINCOLI

##### ACQ - ACQUISIZIONE

<b>ACQT - Tipo acquisizione</b>	donazione
<b>ACQD - Data acquisizione</b>	2005/02/11

##### CDG - CONDIZIONE GIURIDICA

<b>CDGG - Indicazione generica</b>	proprietà Ente religioso cattolico
------------------------------------	------------------------------------

##### NVC - PROVVEDIMENTI DI TUTELA

<b>NVCT - Tipo provvedimento</b>	DLgs n. 42/2004, artt. 10, co.1 e 12
<b>NVCE - Estremi provvedimento</b>	2014/03/07
<b>NVCD - Data notificazione</b>	2014/04/07

#### DO - FONTI E DOCUMENTI DI RIFERIMENTO

##### FTA - DOCUMENTAZIONE FOTOGRAFICA

<b>FTAX - Genere</b>	documentazione allegata
<b>FTAP - Tipo</b>	riproduzione di fotografia digitale
<b>FTAE - Ente proprietario</b>	SABAP PR
<b>FTAN - Codice identificativo</b>	00682398_F.1

##### FNT - FONTI E DOCUMENTI

<b>FNTP - Tipo</b>	riproduzione del provvedimento di tutela
<b>FNTD - Data</b>	2014
<b>BIB - BIBLIOGRAFIA</b>	
<b>BIBX - Genere</b>	bibliografia specifica
<b>BIBA - Autore</b>	Ballo Guido
<b>BIBD - Anno di edizione</b>	1968
<b>BIBH - Sigla per citazione</b>	B0000269
<b>BIBN - V., pp., nn.</b>	n. 45
<b>BIB - BIBLIOGRAFIA</b>	
<b>BIBX - Genere</b>	bibliografia specifica
<b>BIBA - Autore</b>	De Pisis Parigi
<b>BIBD - Anno di edizione</b>	1987
<b>BIBH - Sigla per citazione</b>	B0000272
<b>BIB - BIBLIOGRAFIA</b>	
<b>BIBX - Genere</b>	bibliografia specifica
<b>BIBA - Autore</b>	Immagini e linguaggi
<b>BIBD - Anno di edizione</b>	2008
<b>BIBH - Sigla per citazione</b>	B0000237
<b>BIB - BIBLIOGRAFIA</b>	
<b>BIBX - Genere</b>	bibliografia specifica
<b>BIBA - Autore</b>	Collezione Mazzolini
<b>BIBD - Anno di edizione</b>	2009
<b>BIBH - Sigla per citazione</b>	B0000240
<b>BIB - BIBLIOGRAFIA</b>	
<b>BIBX - Genere</b>	bibliografia specifica
<b>BIBA - Autore</b>	Da De Chirico a Fontana
<b>BIBD - Anno di edizione</b>	2009
<b>BIBH - Sigla per citazione</b>	B0000238
<b>BIB - BIBLIOGRAFIA</b>	
<b>BIBX - Genere</b>	bibliografia specifica
<b>BIBA - Autore</b>	150 anni d'arte
<b>BIBD - Anno di edizione</b>	2011
<b>BIBH - Sigla per citazione</b>	B0000239
<b>BIB - BIBLIOGRAFIA</b>	
<b>BIBX - Genere</b>	bibliografia specifica
<b>BIBA - Autore</b>	De Chirico, Fontana e i grandi maestri del '900
<b>BIBD - Anno di edizione</b>	2012
<b>BIBH - Sigla per citazione</b>	B0000243
<b>MST - MOSTRE</b>	
<b>MSTT - Titolo</b>	Immagini e linguaggi. Da Modigliani a Fontana
<b>MSTL - Luogo</b>	Milano
<b>MSTD - Data</b>	2008

**MST - MOSTRE****MSTT - Titolo** De Chirico a Fontana. Tra Figura e Segno**MSTL - Luogo** Teramo**MSTD - Data** 2009**MST - MOSTRE****MSTT - Titolo** L'eredità del Novecento. I capolavori della Collezione Mazzolini**MSTL - Luogo** Brindisi**MSTD - Data** 2009-2010**MST - MOSTRE****MSTT - Titolo** Dalla Metafisica all'Arte**MSTL - Luogo** Trieste**MSTD - Data** 2010-2011**MST - MOSTRE****MSTT - Titolo** De Chirico, Fontana e i grandi maestri del '900**MSTL - Luogo** Padova**MSTD - Data** 2012**AD - ACCESSO AI DATI****ADS - SPECIFICHE DI ACCESSO AI DATI****ADSP - Profilo di accesso** 3**ADSM - Motivazione** scheda di bene non adeguatamente sorvegliabile**CM - COMPILAZIONE****CMP - COMPILAZIONE****CMPD - Data** 2020**CMPN - Nome** Salimbeni, Barbara**RSR - Referente scientifico** Coccioli Mastroviti, Anna**FUR - Funzionario responsabile** Conversi, Roberta