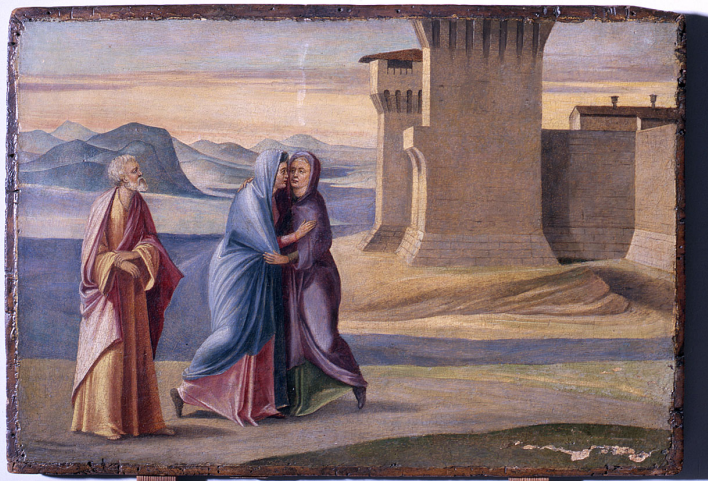


# SCHEDA



## CD - CODICI

TSK - Tipo Scheda	OA
LIR - Livello ricerca	C
NCT - CODICE UNIVOCO	
NCTR - Codice regione	09
NCTN - Numero catalogo generale	00155594
ESC - Ente schedatore	S156
ECP - Ente competente	S156

## OG - OGGETTO

OGT - OGGETTO	
OGTD - Definizione	dipinto
SGT - SOGGETTO	
SGTI - Identificazione	visitazione

## LC - LOCALIZZAZIONE GEOGRAFICO-AMMINISTRATIVA

### PVC - LOCALIZZAZIONE GEOGRAFICO-AMMINISTRATIVA ATTUALE

PVCS - Stato	ITALIA
PVCR - Regione	Toscana
PVCP - Provincia	FI
PVCC - Comune	Firenze

### LDC - COLLOCAZIONE SPECIFICA

## UB - UBICAZIONE E DATI PATRIMONIALI

UBO - Ubicazione originaria	SC
-----------------------------	----

## LA - ALTRE LOCALIZZAZIONI GEOGRAFICO-AMMINISTRATIVE

TCL - Tipo di localizzazione	luogo di provenienza
------------------------------	----------------------

### PRV - LOCALIZZAZIONE GEOGRAFICO-AMMINISTRATIVA

PRVS - Stato	ITALIA
PRVR - Regione	Friuli-Venezia Giulia
PRVP - Provincia	UD

<b>PRVC - Comune</b>	Terzo d'Aquileia
<b>PRC - COLLOCAZIONE SPECIFICA</b>	
<b>DT - CRONOLOGIA</b>	
<b>DTZ - CRONOLOGIA GENERICA</b>	
<b>DTZG - Secolo</b>	sec. XVI
<b>DTS - CRONOLOGIA SPECIFICA</b>	
<b>DTSI - Da</b>	1500
<b>DTSF - A</b>	1505
<b>DTM - Motivazione cronologia</b>	bibliografia
<b>AU - DEFINIZIONE CULTURALE</b>	
<b>AUT - AUTORE</b>	
<b>AUTM - Motivazione dell'attribuzione</b>	bibliografia
<b>AUTN - Nome scelto</b>	Diana Benedetto
<b>AUTA - Dati anagrafici</b>	1460 ca./ 1525
<b>AUTH - Sigla per citazione</b>	00000326
<b>MT - DATI TECNICI</b>	
<b>MTC - Materia e tecnica</b>	tavola/ pittura a olio
<b>MIS - MISURE</b>	
<b>MISU - Unità</b>	cm
<b>MISA - Altezza</b>	35
<b>MISL - Larghezza</b>	51.5
<b>CO - CONSERVAZIONE</b>	
<b>STC - STATO DI CONSERVAZIONE</b>	
<b>STCC - Stato di conservazione</b>	buono
<b>STCS - Indicazioni specifiche</b>	tavola palchettata; pulitura, estesi ritocchi pittorici alle nuvole, al cielo, e alle mani.
<b>DA - DATI ANALITICI</b>	
<b>DES - DESCRIZIONE</b>	
<b>DESO - Indicazioni sull'oggetto</b>	Scomparto di predella.
<b>DESI - Codifica Iconclass</b>	NR (recupero pregresso)
<b>DESS - Indicazioni sul soggetto</b>	Soggetti sacri. Personaggi: Madonna; Sant'Elisabetta; San Giuseppe. Abbigliamento. Paesaggi: colline. Architetture: castello.
<b>NSC - Notizie storico-critiche</b>	Bernhard Berenson avvicinava il dipinto ad una tavoletta con 'L'annuncio a Giovacchino' di Polesden Lacey (Surrey). Antonio Paolucci aggiunge al gruppo la 'Presentazione al tempio, Matrimonio e Annunciazione' della National Gallery di Washington e ritiene che allo stesso complesso appartenga una 'Nativita' (Berlin, Dahlem). Lo Shapley ipotizzava che i pannelli potessero costituire la predella dell'"Assunzione" di Benedetto Diana in S.Maria della Croce a Crema, databile verso verso il 1520-25. La predella in oggetto risulta pero' anteriore e di formato diverso.
<b>TU - CONDIZIONE GIURIDICA E VINCOLI</b>	

**ACQ - ACQUISIZIONE**

<b>ACQT - Tipo acquisizione</b>	acquisto
---------------------------------	----------

**CDG - CONDIZIONE GIURIDICA**

<b>CDGG - Indicazione generica</b>	proprietà persona giuridica senza scopo di lucro
------------------------------------	--

**DO - FONTI E DOCUMENTI DI RIFERIMENTO****FTA - DOCUMENTAZIONE FOTOGRAFICA**

<b>FTAX - Genere</b>	documentazione esistente
----------------------	--------------------------

<b>FTAP - Tipo</b>	fotografia b/n
--------------------	----------------

<b>FTAN - Codice identificativo</b>	SBAS FI 317454
-------------------------------------	----------------

**FTA - DOCUMENTAZIONE FOTOGRAFICA**

<b>FTAX - Genere</b>	documentazione allegata
----------------------	-------------------------

<b>FTAP - Tipo</b>	diapositiva colore
--------------------	--------------------

**BIB - BIBLIOGRAFIA**

<b>BIBX - Genere</b>	bibliografia specifica
----------------------	------------------------

<b>BIBA - Autore</b>	Berenson B.
----------------------	-------------

<b>BIBD - Anno di edizione</b>	1957
--------------------------------	------

<b>BIBH - Sigla per citazione</b>	00004501
-----------------------------------	----------

<b>BIBN - V., pp., nn.</b>	vol. I, p. 73, 74
----------------------------	-------------------

**BIB - BIBLIOGRAFIA**

<b>BIBX - Genere</b>	bibliografia specifica
----------------------	------------------------

<b>BIBA - Autore</b>	Paolucci A.
----------------------	-------------

<b>BIBD - Anno di edizione</b>	1966
--------------------------------	------

<b>BIBH - Sigla per citazione</b>	00010108
-----------------------------------	----------

<b>BIBN - V., pp., nn.</b>	n. 199, p. 9, 18
----------------------------	------------------

<b>BIBI - V., tavv., figg.</b>	tav. 38
--------------------------------	---------

**BIB - BIBLIOGRAFIA**

<b>BIBX - Genere</b>	bibliografia specifica
----------------------	------------------------

<b>BIBA - Autore</b>	Shapley R.
----------------------	------------

<b>BIBD - Anno di edizione</b>	1968
--------------------------------	------

<b>BIBH - Sigla per citazione</b>	00010109
-----------------------------------	----------

<b>BIBN - V., pp., nn.</b>	p. 56
----------------------------	-------

**BIB - BIBLIOGRAFIA**

<b>BIBX - Genere</b>	bibliografia specifica
----------------------	------------------------

<b>BIBA - Autore</b>	Collezione Roberto
----------------------	--------------------

<b>BIBD - Anno di edizione</b>	1971
--------------------------------	------

<b>BIBH - Sigla per citazione</b>	00000156
-----------------------------------	----------

<b>BIBI - V., tavv., figg.</b>	tav. 38
--------------------------------	---------

**BIB - BIBLIOGRAFIA**

<b>BIBX - Genere</b>	bibliografia specifica
----------------------	------------------------

<b>BIBA - Autore</b>	Dizionario enciclopedico
----------------------	--------------------------

<b>BIBD - Anno di edizione</b>	1972-1976
--------------------------------	-----------

<b>BIBH - Sigla per citazione</b>	00000209
-----------------------------------	----------

<b>BIBN - V., pp., nn.</b>	v. IV, p. 141
<b>BIB - BIBLIOGRAFIA</b>	
<b>BIBX - Genere</b>	bibliografia specifica
<b>BIBA - Autore</b>	Fondazione Roberto
<b>BIBD - Anno di edizione</b>	1980
<b>BIBH - Sigla per citazione</b>	00007327
<b>BIBN - V., pp., nn.</b>	p. 258, n. 51
<b>BIBI - V., tavv., figg.</b>	tav. 62
<b>AD - ACCESSO AI DATI</b>	
<b>ADS - SPECIFICHE DI ACCESSO AI DATI</b>	
<b>ADSP - Profilo di accesso</b>	3
<b>ADSM - Motivazione</b>	scheda di bene non adeguatamente sorvegliabile
<b>CM - COMPILAZIONE</b>	
<b>CMP - COMPILAZIONE</b>	
<b>CMPD - Data</b>	1198
<b>CMPN - Nome</b>	Condemi S.
<b>FUR - Funzionario responsabile</b>	Damiani G.
<b>RVM - TRASCRIZIONE PER INFORMATIZZAZIONE</b>	
<b>RVMD - Data</b>	1987
<b>RVMN - Nome</b>	Ricci S.
<b>AGG - AGGIORNAMENTO - REVISIONE</b>	
<b>AGGD - Data</b>	2006
<b>AGGN - Nome</b>	ARTPAST/ Serafini G.
<b>AGGF - Funzionario responsabile</b>	NR (recupero pregresso)