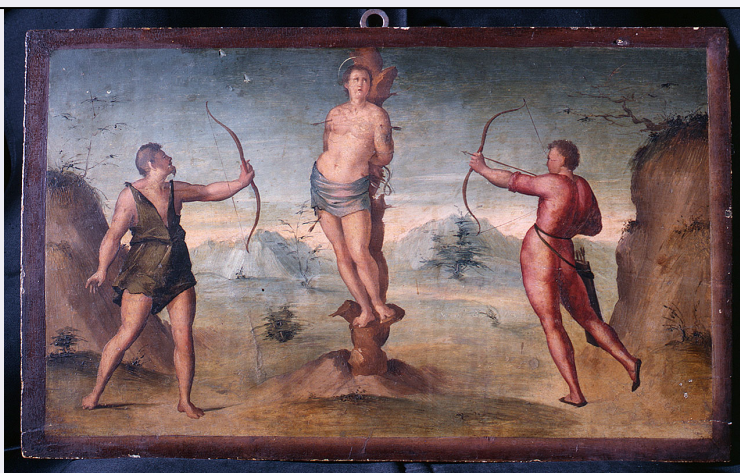


SCHEDA



CD - CODICI

TSK - Tipo Scheda	OA
LIR - Livello ricerca	C
NCT - CODICE UNIVOCO	
NCTR - Codice regione	09
NCTN - Numero catalogo generale	00155596
ESC - Ente schedatore	S156
ECP - Ente competente	S156

RV - RELAZIONI

OG - OGGETTO

OGT - OGGETTO	
OGTD - Definizione	dipinto
SGT - SOGGETTO	
SGTI - Identificazione	martirio di San Sebastiano

LC - LOCALIZZAZIONE GEOGRAFICO-AMMINISTRATIVA

PVC - LOCALIZZAZIONE GEOGRAFICO-AMMINISTRATIVA ATTUALE

PVCS - Stato	ITALIA
PVCR - Regione	Toscana
PVCP - Provincia	FI
PVCC - Comune	Firenze

LDC - COLLOCAZIONE SPECIFICA

DT - CRONOLOGIA

DTZ - CRONOLOGIA GENERICA

DTZG - Secolo	sec. XVI
DTZS - Frazione di secolo	secondo quarto

DTS - CRONOLOGIA SPECIFICA

DTSI - Da	1540
DTSV - Validità	ante
DTSF - A	1540

DTM - Motivazione cronologia	bibliografia
-------------------------------------	--------------

AU - DEFINIZIONE CULTURALE

AUT - AUTORE

AUTM - Motivazione dell'attribuzione	bibliografia
---	--------------

AUTN - Nome scelto	Foschi Pier Francesco detto Piero Francia
---------------------------	---

AUTA - Dati anagrafici	1502/ 1567
-------------------------------	------------

AUTH - Sigla per citazione	00000381
-----------------------------------	----------

MT - DATI TECNICI

MTC - Materia e tecnica	tavola/ pittura a olio
--------------------------------	------------------------

MIS - MISURE

MISU - Unità	cm
---------------------	----

MISA - Altezza	29.5
-----------------------	------

MISL - Larghezza	47.6
-------------------------	------

CO - CONSERVAZIONE

STC - STATO DI CONSERVAZIONE

STCC - Stato di conservazione	discreto
--------------------------------------	----------

STCS - Indicazioni specifiche	svelatura sul fondo, ridipinture
--------------------------------------	----------------------------------

DA - DATI ANALITICI

DES - DESCRIZIONE

DESO - Indicazioni sull'oggetto	Scomparto di predella.
--	------------------------

DESI - Codifica Iconclass	NR (recupero pregresso)
----------------------------------	-------------------------

DESS - Indicazioni sul soggetto	Soggetti sacri. Personaggi: San Sebastiano. Figure maschili: carnefici. Abbigliamento. Attributi: (San Sebastiano) frecce. Paesaggi: alberi; cespugli; rocce. Oggetti: archi; farette; frecce.
--	--

ISR - ISCRIZIONI

ISRC - Classe di appartenenza	didascalica
--------------------------------------	-------------

ISRS - Tecnica di scrittura	a matita
------------------------------------	----------

ISRP - Posizione	sul retro del quadro
-------------------------	----------------------

ISRI - Trascrizione	Marco Palmerazzo
----------------------------	------------------

NSC - Notizie storico-critiche	La tavola, pubblicata da Longhi R., faceva parte dello stesso complesso a cui apparteneva la 'Sosta di San Rocco' della Fondazione Longhi. S. Meloni Trkulja ha intravisto affinità stilistiche con 'San Sebastiano' e 'San Rocco' nella prepositura dei Santi Jacopo e Antonio a Fivizzano, ritenendo che l'elemento centrale della composizione fosse costituito da una scultura. Secondo la studiosa l'inserimento dei due santi di Fivizzano in una nicchia reale e non alla ribalta in uno spazio imprecisato, li qualifica come opere giovanili del Foschi.
---------------------------------------	---

TU - CONDIZIONE GIURIDICA E VINCOLI

ACQ - ACQUISIZIONE

ACQT - Tipo acquisizione	acquisto
---------------------------------	----------

CDG - CONDIZIONE GIURIDICA

CDGG - Indicazione generica	proprietà persona giuridica senza scopo di lucro
------------------------------------	--

DO - FONTI E DOCUMENTI DI RIFERIMENTO

FTA - DOCUMENTAZIONE FOTOGRAFICA

FTAX - Genere	documentazione esistente
FTAP - Tipo	fotografia b/n
FTAN - Codice identificativo	SBAS FI 339497

FTA - DOCUMENTAZIONE FOTOGRAFICA

FTAX - Genere	documentazione allegata
FTAP - Tipo	diapositiva colore

BIB - BIBLIOGRAFIA

BIBX - Genere	bibliografia specifica
BIBA - Autore	Longhi R.
BIBD - Anno di edizione	1953
BIBH - Sigla per citazione	00003883
BIBN - V., pp., nn.	n. 43, p. 54
BIBI - V., tavv., figg.	tav. 30

BIB - BIBLIOGRAFIA

BIBX - Genere	bibliografia specifica
BIBA - Autore	Collezione Roberto
BIBD - Anno di edizione	1971
BIBH - Sigla per citazione	00000156
BIBI - V., tavv., figg.	tav. 32

BIB - BIBLIOGRAFIA

BIBX - Genere	bibliografia specifica
BIBA - Autore	Primato disegno
BIBD - Anno di edizione	1980
BIBH - Sigla per citazione	00000375
BIBN - V., pp., nn.	p. 117

BIB - BIBLIOGRAFIA

BIBX - Genere	bibliografia specifica
BIBA - Autore	Fondazione Roberto
BIBD - Anno di edizione	1980
BIBH - Sigla per citazione	00007327
BIBN - V., pp., nn.	pp. 257, 258, n. 52
BIBI - V., tavv., figg.	tav. 60

AD - ACCESSO AI DATI

ADS - SPECIFICHE DI ACCESSO AI DATI

ADSP - Profilo di accesso	3
ADSM - Motivazione	scheda di bene non adeguatamente sorvegliabile

CM - COMPILAZIONE

CMP - COMPILAZIONE

CMPD - Data	1980
--------------------	------

CMPN - Nome	Meoni L.
FUR - Funzionario responsabile	Damiani G.
RVM - TRASCRIZIONE PER INFORMATIZZAZIONE	
RVMD - Data	1987
RVMN - Nome	Ricci S.
AGG - AGGIORNAMENTO - REVISIONE	
AGGD - Data	2006
AGGN - Nome	ARTPAST/ Serafini G.
AGGF - Funzionario responsabile	NR (recupero pregresso)