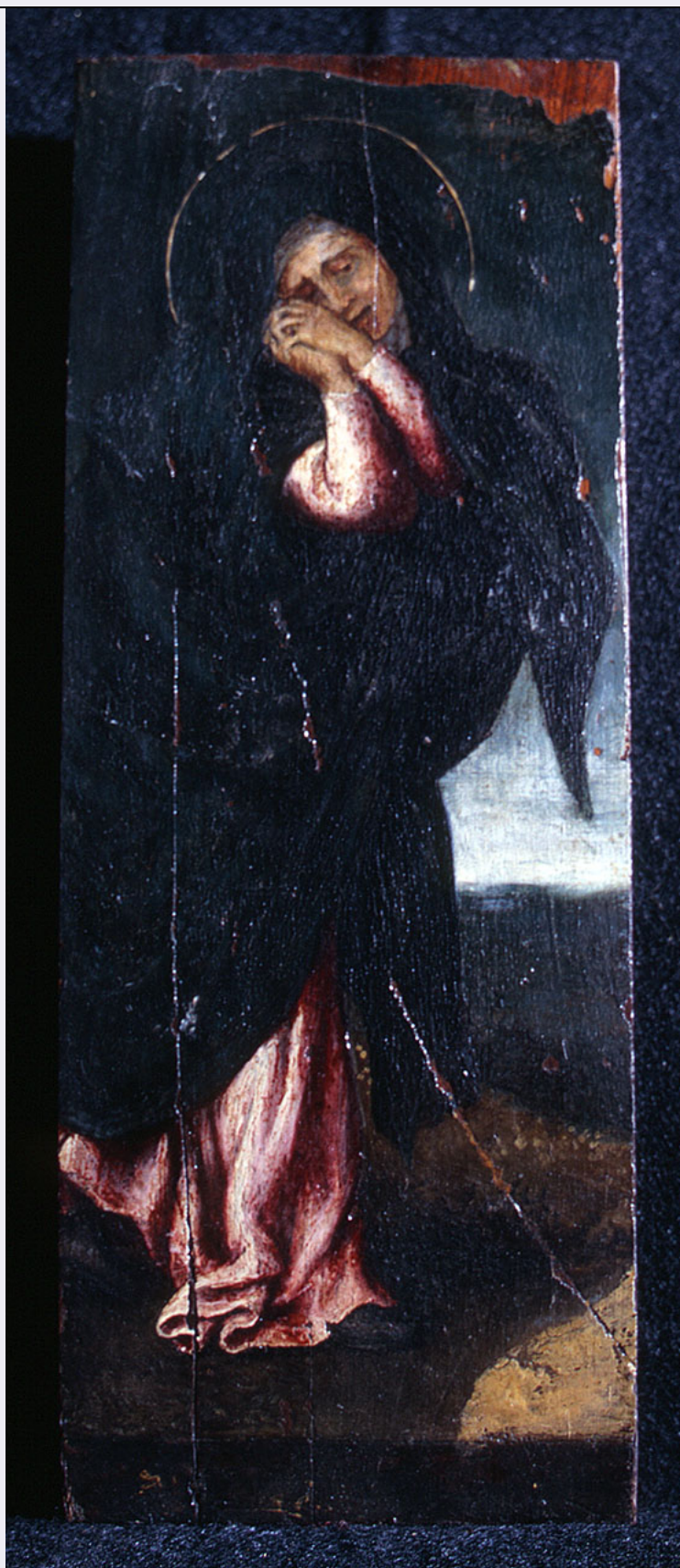


## SCHEDA



### CD - CODICI

TSK - Tipo Scheda OA

LIR - Livello ricerca C

### NCT - CODICE UNIVOCO

NCTR - Codice regione 09

<b>NCTN - Numero catalogo generale</b>	00155748
<b>ESC - Ente schedatore</b>	S156
<b>ECP - Ente competente</b>	S156
<b>RV - RELAZIONI</b>	
<b>OG - OGGETTO</b>	
<b>OGT - OGGETTO</b>	
<b>OGTD - Definizione</b>	dipinto
<b>SGT - SOGGETTO</b>	
<b>SGTI - Identificazione</b>	Madonna Addolorata
<b>LC - LOCALIZZAZIONE GEOGRAFICO-AMMINISTRATIVA</b>	
<b>PVC - LOCALIZZAZIONE GEOGRAFICO-AMMINISTRATIVA ATTUALE</b>	
<b>PVCS - Stato</b>	ITALIA
<b>PVCR - Regione</b>	Toscana
<b>PVCP - Provincia</b>	FI
<b>PVCC - Comune</b>	Firenze
<b>LDC - COLLOCAZIONE SPECIFICA</b>	
<b>UB - UBICAZIONE E DATI PATRIMONIALI</b>	
<b>UBO - Ubicazione originaria</b>	SC
<b>DT - CRONOLOGIA</b>	
<b>DTZ - CRONOLOGIA GENERICA</b>	
<b>DTZG - Secolo</b>	sec. XVI
<b>DTZS - Frazione di secolo</b>	secondo quarto
<b>DTS - CRONOLOGIA SPECIFICA</b>	
<b>DTSI - Da</b>	1539
<b>DTSF - A</b>	1548
<b>DTM - Motivazione cronologia</b>	bibliografia
<b>AU - DEFINIZIONE CULTURALE</b>	
<b>AUT - AUTORE</b>	
<b>AUTM - Motivazione dell'attribuzione</b>	bibliografia
<b>AUTN - Nome scelto</b>	Lotto Lorenzo
<b>AUTA - Dati anagrafici</b>	1480 ca./ 1556-1557
<b>AUTH - Sigla per citazione</b>	00000572
<b>MT - DATI TECNICI</b>	
<b>MTC - Materia e tecnica</b>	tavola/ pittura a olio
<b>MIS - MISURE</b>	
<b>MISU - Unità</b>	cm
<b>MISA - Altezza</b>	24.5
<b>MISL - Larghezza</b>	9.3
<b>CO - CONSERVAZIONE</b>	
<b>STC - STATO DI CONSERVAZIONE</b>	

<b>STCC - Stato di conservazione</b>	buono
<b>STCS - Indicazioni specifiche</b>	profonda spaccatura verticale. Taglio nella parte superiore. Tavola palchettata.

## DA - DATI ANALITICI

### DES - DESCRIZIONE

<b>DESO - Indicazioni sull'oggetto</b>	NR (recupero pregresso)
<b>DESI - Codifica Iconclass</b>	NR (recupero pregresso)
<b>DESS - Indicazioni sul soggetto</b>	Soggetti profani. Personaggi: Madonna. Abbigliamento. Paesaggi: colline; cielo. Vegetali: prato.
<b>NSC - Notizie storico-critiche</b>	Databile fra la pala di S. Niccolo' a Cingoli del 1539 e il ritratto di Fra Gregorio Belo, oggi al Metropolitan Museum di New York, del 1548. Faceva probabilmente parte di un tabernacolo al cui interno si trovava forse un crocefisso scolpito.

## TU - CONDIZIONE GIURIDICA E VINCOLI

### ACQ - ACQUISIZIONE

<b>ACQT - Tipo acquisizione</b>	acquisto (?)
<b>ACQD - Data acquisizione</b>	1953 post

### CDG - CONDIZIONE GIURIDICA

<b>CDGG - Indicazione generica</b>	proprietà persona giuridica senza scopo di lucro
------------------------------------	--

### ALN - MUTAMENTI TITOLARITA'/POSSESSO/DETENZIONE

<b>ALNT - Tipo evento</b>	furto
<b>ALND - Data evento</b>	1981/09/28

### ALN - MUTAMENTI TITOLARITA'/POSSESSO/DETENZIONE

<b>ALNT - Tipo evento</b>	recupero
<b>ALND - Data evento</b>	1982/07/13

## DO - FONTI E DOCUMENTI DI RIFERIMENTO

### FTA - DOCUMENTAZIONE FOTOGRAFICA

<b>FTAX - Genere</b>	documentazione esistente
<b>FTAP - Tipo</b>	fotografia b/n
<b>FTAN - Codice identificativo</b>	SBAS FI 320595

### FTA - DOCUMENTAZIONE FOTOGRAFICA

<b>FTAX - Genere</b>	documentazione allegata
<b>FTAP - Tipo</b>	diapositiva colore

### BIB - BIBLIOGRAFIA

<b>BIBX - Genere</b>	bibliografia specifica
<b>BIBA - Autore</b>	Collezione Roberto
<b>BIBD - Anno di edizione</b>	1971
<b>BIBH - Sigla per citazione</b>	00000156
<b>BIBI - V., tavv., figg.</b>	tav. 41

### BIB - BIBLIOGRAFIA

<b>BIBX - Genere</b>	bibliografia specifica
----------------------	------------------------

<b>BIBA - Autore</b>	Mariani Canova G.
<b>BIBD - Anno di edizione</b>	1975
<b>BIBH - Sigla per citazione</b>	0005845
<b>BIBN - V., pp., nn.</b>	n. 260
<b>BIB - BIBLIOGRAFIA</b>	
<b>BIBX - Genere</b>	bibliografia specifica
<b>BIBA - Autore</b>	Fondazione Roberto
<b>BIBD - Anno di edizione</b>	1980
<b>BIBH - Sigla per citazione</b>	00007327
<b>BIBN - V., pp., nn.</b>	pp. 259, 260, n. 58
<b>BIBI - V., tavv., figg.</b>	tav. 67
<b>AD - ACCESSO AI DATI</b>	
<b>ADS - SPECIFICHE DI ACCESSO AI DATI</b>	
<b>ADSP - Profilo di accesso</b>	3
<b>ADSM - Motivazione</b>	scheda di bene non adeguatamente sorvegliabile
<b>CM - COMPILAZIONE</b>	
<b>CMP - COMPILAZIONE</b>	
<b>CMPD - Data</b>	1981
<b>CMPN - Nome</b>	Condemi S.
<b>FUR - Funzionario responsabile</b>	Damiani G.
<b>RVM - TRASCRIZIONE PER INFORMATIZZAZIONE</b>	
<b>RVMD - Data</b>	1987
<b>RVMN - Nome</b>	Mascalchi S.
<b>AGG - AGGIORNAMENTO - REVISIONE</b>	
<b>AGGD - Data</b>	2006
<b>AGGN - Nome</b>	ARTPAST/ Serafini G.
<b>AGGF - Funzionario responsabile</b>	NR (recupero pregresso)