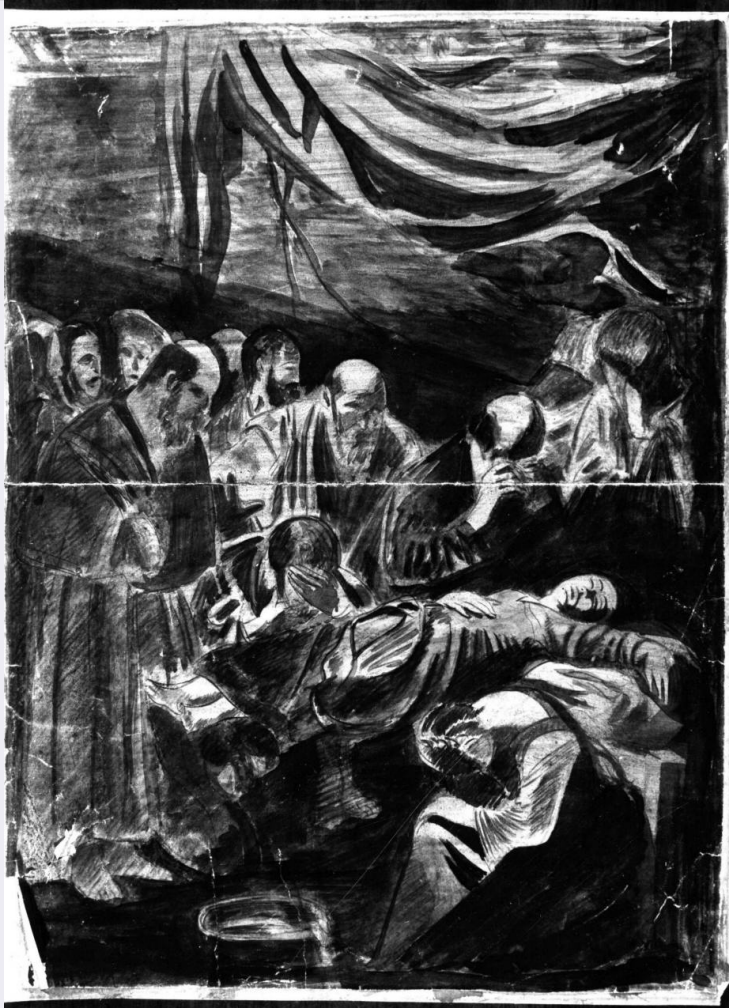


# SCHEDA



## CD - CODICI

TSK - Tipo Scheda	D
LIR - Livello ricerca	C
NCT - CODICE UNIVOCO	
NCTR - Codice regione	09
NCTN - Numero catalogo generale	00188594
ESC - Ente schedatore	S17
ECP - Ente competente	S128

## OG - OGGETTO

OGT - OGGETTO	
OGTD - Definizione	disegno
SGT - SOGGETTO	
SGTI - Identificazione	transito della Madonna

## LC - LOCALIZZAZIONE GEOGRAFICO-AMMINISTRATIVA

PVC - LOCALIZZAZIONE GEOGRAFICO-AMMINISTRATIVA ATTUALE	
PVCS - Stato	ITALIA
PVCR - Regione	Toscana
PVCP - Provincia	FI

PVCC - Comune	Firenze
LDC - COLLOCAZIONE SPECIFICA	
UB - UBICAZIONE E DATI PATRIMONIALI	
UBO - Ubicazione originaria	SC
RO - RAPPORTO	
ROF - RAPPORTO OPERA FINALE/ORIGINALE	
ROFF - Stadio opera	copia con varianti
ROFO - Opera finale /originale	dipinto
ROFS - Soggetto opera finale/originale	transito della Madonna
ROFA - Autore opera finale /originale	Caravaggio
ROFD - Datazione opera finale/originale	sec. XVII
ROFC - Collocazione opera finale/originale	Francia/ Parigi
DT - CRONOLOGIA	
DTZ - CRONOLOGIA GENERICA	
DTZG - Secolo	sec. XX
DTS - CRONOLOGIA SPECIFICA	
DTSI - Da	1920
DTSF - A	1930
DTM - Motivazione cronologia	analisi stilistica
AU - DEFINIZIONE CULTURALE	
AUT - AUTORE	
AUTR - Riferimento all'intervento	esecutore
AUTM - Motivazione dell'attribuzione	analisi stilistica
AUTN - Nome scelto	Longhi Roberto
AUTA - Dati anagrafici	1890/ 1970
AUTH - Sigla per citazione	00007970
MT - DATI TECNICI	
MTC - Materia e tecnica	carta colorata/ matita/ inchiostro
MIS - MISURE	
MISU - Unità	mm
MISA - Altezza	386
MISL - Larghezza	285
MISV - Varie	supporto: 395 x 295
CO - CONSERVAZIONE	
STC - STATO DI CONSERVAZIONE	
STCC - Stato di conservazione	mediocre

<b>STCS - Indicazioni specifiche</b>	piegature, strappi e buchi.
<b>DA - DATI ANALITICI</b>	
<b>DES - DESCRIZIONE</b>	
<b>DESO - Indicazioni sull'oggetto</b>	Intorno al corpo senza vita della Vergine, disteso sul letto, si vedono gli apostoli e le pie donne piangenti. In primo piano, seduta per terza con il capo reclinato sta la Maddalena.
<b>DESI - Codifica Iconclass</b>	73 E 7
<b>DESS - Indicazioni sul soggetto</b>	Personaggi: Madonna; apostoli; Maddalena. Figure femminili. Oggetti: letto.
<b>NSC - Notizie storico-critiche</b>	Il Testori definisce questa copia dalla "Morte della Vergine" di Caravaggio (Parigi, Louvre) "capitissima" e insieme "liberissima" e la considera "uno dei fogli massimi di questo gruppo longhiano" (G. Testori, Disegni di Roberto Longhi, Milano 1980, n. 17 e introduzione); con larghe e incisive stesure di inchiostro, quel "chiarore" che egli definiva "devastante", poiché "irrompendo da sinistra nella cerchia dei colori, già stranamente fiammate" "combatte" le ombre per poi "sostare per un attimo sul viso arrovesciato della Madonna morta, sulle clavizie lunate, su colli pulsanti, sulle mani disfatte degli apostoli, fende attraverso il viso di Giovanni; fa della Maddalena seduta in pianto solo massello luminoso; della sua mano sul ginocchio un grumo solo di luce rappresa" (vedi R. Longhi, Caravaggio, Roma-Dresda 1968, p. 40). Come quasi tutti i disegni del Longhi da opere antiche anche questo è databile agli anni Venti.
<b>TU - CONDIZIONE GIURIDICA E VINCOLI</b>	
<b>CDG - CONDIZIONE GIURIDICA</b>	
<b>CDGG - Indicazione generica</b>	proprietà persona giuridica senza scopo di lucro
<b>DO - FONTI E DOCUMENTI DI RIFERIMENTO</b>	
<b>FTA - DOCUMENTAZIONE FOTOGRAFICA</b>	
<b>FTAX - Genere</b>	documentazione allegata
<b>FTAP - Tipo</b>	fotografia b/n
<b>FTAN - Codice identificativo</b>	SBAS FI 324472
<b>AD - ACCESSO AI DATI</b>	
<b>ADS - SPECIFICHE DI ACCESSO AI DATI</b>	
<b>ADSP - Profilo di accesso</b>	3
<b>ADSM - Motivazione</b>	scheda di bene non adeguatamente sorvegliabile
<b>CM - COMPILAZIONE</b>	
<b>CMP - COMPILAZIONE</b>	
<b>CMPD - Data</b>	1985
<b>CMPN - Nome</b>	Bardazzi F.
<b>FUR - Funzionario responsabile</b>	Meloni S.
<b>RVM - TRASCRIZIONE PER INFORMATIZZAZIONE</b>	
<b>RVMD - Data</b>	2006
<b>RVMN - Nome</b>	ARTPAST/ Morena F.
<b>AGG - AGGIORNAMENTO - REVISIONE</b>	

<b>AGGD - Data</b>	2006
<b>AGGN - Nome</b>	ARTPAST/ Morena F.
<b>AGGF - Funzionario responsabile</b>	NR (recupero pregresso)