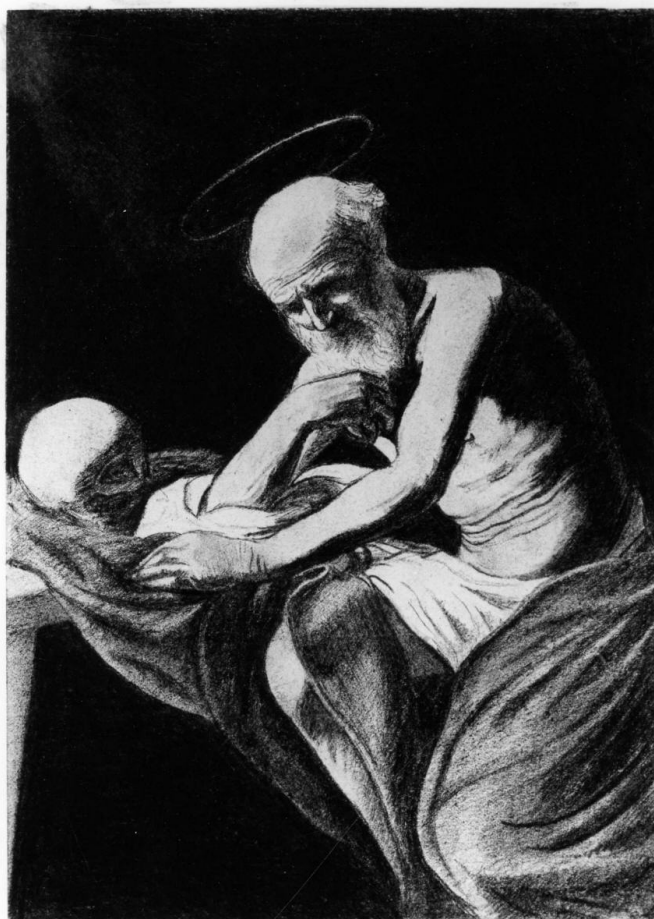


SCHEDA



CD - CODICI

TSK - Tipo Scheda	D
LIR - Livello ricerca	C
NCT - CODICE UNIVOCO	
NCTR - Codice regione	09
NCTN - Numero catalogo generale	00188598
ESC - Ente schedatore	S156
ECP - Ente competente	S156

OG - OGGETTO

OGT - OGGETTO	
OGTD - Definizione	disegno
SGT - SOGGETTO	
SGTI - Identificazione	San Girolamo in meditazione

LC - LOCALIZZAZIONE GEOGRAFICO-AMMINISTRATIVA

PVC - LOCALIZZAZIONE GEOGRAFICO-AMMINISTRATIVA ATTUALE	
PVCS - Stato	ITALIA
PVCR - Regione	Toscana
PVCP - Provincia	FI
PVCC - Comune	Firenze

LDC - COLLOCAZIONE SPECIFICA	
UB - UBICAZIONE E DATI PATRIMONIALI	
UBO - Ubicazione originaria	SC
RO - RAPPORTO	
ROF - RAPPORTO OPERA FINALE/ORIGINALE	
ROFF - Stadio opera	derivazione
ROFO - Opera finale /originale	dipinto
ROFA - Autore opera finale /originale	Merisi Michelangelo
ROFD - Datazione opera finale/originale	1605 ca.
ROFC - Collocazione opera finale/originale	Spagna/ Barcellona/ Montserrat/ Monastero di S. Maria di Montserrat/ Pinacoteca
DT - CRONOLOGIA	
DTZ - CRONOLOGIA GENERICA	
DTZG - Secolo	sec. XX
DTS - CRONOLOGIA SPECIFICA	
DTSI - Da	1920
DTSV - Validità	ca
DTSF - A	1930
DTSL - Validità	ca
DTM - Motivazione cronologia	bibliografia
AU - DEFINIZIONE CULTURALE	
AUT - AUTORE	
AUTM - Motivazione dell'attribuzione	bibliografia
AUTN - Nome scelto	Longhi Roberto
AUTA - Dati anagrafici	1890/ 1970
AUTH - Sigla per citazione	00007970
MT - DATI TECNICI	
MTC - Materia e tecnica	carta/ matita/ pastello
MIS - MISURE	
MISU - Unità	mm
MISA - Altezza	245
MISL - Larghezza	178
MISV - Varie	Supporto mm. 310x210.
CO - CONSERVAZIONE	
STC - STATO DI CONSERVAZIONE	
STCC - Stato di conservazione	buono
DA - DATI ANALITICI	
DES - DESCRIZIONE	

DESO - Indicazioni sull'oggetto	NR (recupero pregresso)
DESI - Codifica Iconclass	11 H (GIROLAMO) 36
DESS - Indicazioni sul soggetto	Soggetti sacri. Personaggi: San Girolamo. Attributi: (San Girolamo) teschio; aureola. Mobilia: tavolo. Abbigliamento religioso.
NSC - Notizie storico-critiche	San Girolamo coperto dalla vita in giù da un ampio manto, tiene la testa aureolata appoggiata al braccio destro piegato, posato su di un tavolo con sopra un teschio. Il foglio è uno dei numerosi d'après caravaggeschi eseguiti dal Longhi e conservati nella Fondazione. Si tratta del San Girolamo attualmente conservato nel Monastero del Montserrat, ma che il critico dice di aver studiato nel 1914 a Roma presso la raccolta Magni (Cfr. bib.). Nel suo disegno Longhi sembra voler rendere 'quell'incrocio delle membra inchiodate al telaio di un bianco e nero in contrasto perentorio', su cui si sofferma nello scritto su Caravaggio. Si può notare inoltre come il presente foglio, che è uno dei rari studi dal Caravaggio, eseguito dal Longhi a matita e pastello, sia più rifinito e più delicati siano certi passaggi chiaroscurali.
TU - CONDIZIONE GIURIDICA E VINCOLI	
CDG - CONDIZIONE GIURIDICA	
CDGG - Indicazione generica	proprietà persona giuridica senza scopo di lucro
DO - FONTI E DOCUMENTI DI RIFERIMENTO	
FTA - DOCUMENTAZIONE FOTOGRAFICA	
FTAX - Genere	documentazione allegata
FTAP - Tipo	fotografia b/n
FTAN - Codice identificativo	SBAS FI 324506
BIB - BIBLIOGRAFIA	
BIBX - Genere	bibliografia di confronto
BIBA - Autore	Longhi R.
BIBD - Anno di edizione	1943
BIBH - Sigla per citazione	00009886
BIBN - V., pp., nn.	p. 16
BIB - BIBLIOGRAFIA	
BIBX - Genere	bibliografia specifica
BIBA - Autore	Bibliografia Roberto
BIBD - Anno di edizione	1973
BIBH - Sigla per citazione	00010180
BIBI - V., tavv., figg.	tav. IV
BIB - BIBLIOGRAFIA	
BIBX - Genere	bibliografia specifica
BIBA - Autore	Disegni Roberto
BIBD - Anno di edizione	1980
BIBH - Sigla per citazione	00010179
BIBN - V., pp., nn.	n. 16
AD - ACCESSO AI DATI	
ADS - SPECIFICHE DI ACCESSO AI DATI	

ADSP - Profilo di accesso	3
ADSM - Motivazione	scheda di bene non adeguatamente sorvegliabile
CM - COMPILAZIONE	
CMP - COMPILAZIONE	
CMPD - Data	1985
CMPN - Nome	Bardazzi F.
FUR - Funzionario responsabile	Meloni S.
RVM - TRASCRIZIONE PER INFORMATIZZAZIONE	
RVMD - Data	2006
RVMN - Nome	ARTPAST/ Bartolucci L.
AGG - AGGIORNAMENTO - REVISIONE	
AGGD - Data	2006
AGGN - Nome	ARTPAST
AGGF - Funzionario responsabile	NR (recupero pregresso)