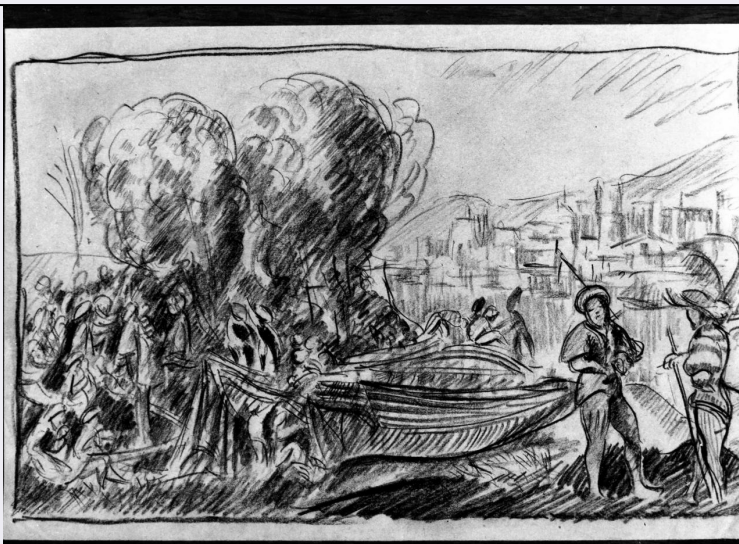


SCHEDA



CD - CODICI

TSK - Tipo Scheda	D
LIR - Livello ricerca	C
NCT - CODICE UNIVOCO	
NCTR - Codice regione	09
NCTN - Numero catalogo generale	00188663
ESC - Ente schedatore	S156
ECP - Ente competente	S156

OG - OGGETTO

OGT - OGGETTO	
OGTD - Definizione	disegno
SGT - SOGGETTO	
SGTI - Identificazione	la partenza degli Argonauti

LC - LOCALIZZAZIONE GEOGRAFICO-AMMINISTRATIVA

PVC - LOCALIZZAZIONE GEOGRAFICO-AMMINISTRATIVA ATTUALE

PVCS - Stato	ITALIA
PVCR - Regione	Toscana
PVCP - Provincia	FI
PVCC - Comune	Firenze

LDC - COLLOCAZIONE SPECIFICA

UB - UBICAZIONE E DATI PATRIMONIALI

UBO - Ubicazione originaria	SC
-----------------------------	----

RO - RAPPORTO

ROF - RAPPORTO OPERA FINALE/ORIGINALE

ROFF - Stadio opera	derivazione
ROFO - Opera finale /originale	dipinto
ROFA - Autore opera finale	

/originale	Dossi Dosso
ROFC - Collocazione opera finale/originale	Stati Uniti d'America/ Washington/ National Gallery
DT - CRONOLOGIA	
DTZ - CRONOLOGIA GENERICA	
DTZG - Secolo	sec. XX
DTS - CRONOLOGIA SPECIFICA	
DTSI - Da	1927
DTSV - Validità	ca
DTSF - A	1927
DTSL - Validità	ca
DTM - Motivazione cronologia	bibliografia
AU - DEFINIZIONE CULTURALE	
AUT - AUTORE	
AUTM - Motivazione dell'attribuzione	analisi stilistica
AUTN - Nome scelto	Longhi Roberto
AUTA - Dati anagrafici	1890/ 1970
AUTH - Sigla per citazione	00007970
MT - DATI TECNICI	
MTC - Materia e tecnica	carta/ matita
MIS - MISURE	
MISU - Unità	mm
MISA - Altezza	175
MISL - Larghezza	250
CO - CONSERVAZIONE	
STC - STATO DI CONSERVAZIONE	
STCC - Stato di conservazione	buono
DA - DATI ANALITICI	
DES - DESCRIZIONE	
DESO - Indicazioni sull'oggetto	NR (recupero pregresso)
DESI - Codifica Iconclass	94 A 22
DESS - Indicazioni sul soggetto	Soggetti profani. Personaggi: Argonauti. Piante: alberi. Vegetali. Mezzi di trasporto: imbarcazioni. Architetture. Vedute: città. Paesaggi: paesaggio marittimo. Abbigliamento: abbigliamento rinascimentale.
ISR - ISCRIZIONI	
ISRC - Classe di appartenenza	documentaria
ISRS - Tecnica di scrittura	NR (recupero pregresso)
ISRT - Tipo di caratteri	corsivo
ISRP - Posizione	verso
ISRA - Autore	Longhi Roberto

ISRI - Trascrizione	Chambéry/ Terbrugghen/ Bellini/ Biancale/ Cammarano/ Foppa/ alto 15,5/ Tratto di penna, 0623
NSC - Notizie storico-critiche	Sulla riva del mare alcuni personaggi statnno allestendo due imbarcazioni per la partenza; sul fondo, dall'altra parte del golfo si intravede una città. Schizzo d'après La partenza degli Argonauti di Dosso Dossi, opera considerata da Longhi in un breve articolo del 1927; nel disegno, l'attenzione per la resa dei valori luministici desunti dall'originale dossesco rimanda proprio all'intervento citato, dove Longhi valutò gli effetti di luce e colore dell'artista ferrarese paragonandoli 'ai più felici acquerelli di Cezanne' ed 'all'impressionismo mnemonico di Manet'. Tale accostamento si rifletta in questo d'après, eseguito nello stile grafico cezanniano allora tipico di Longhi, e lumeggiato con un'intensità balenante e quasi atmosferica, di suggestione impressionista.

TU - CONDIZIONE GIURIDICA E VINCOLI

CDG - CONDIZIONE GIURIDICA

CDGG - Indicazione generica

proprietà persona giuridica senza scopo di lucro

DO - FONTI E DOCUMENTI DI RIFERIMENTO

FTA - DOCUMENTAZIONE FOTOGRAFICA

FTAX - Genere

documentazione allegata

FTAP - Tipo

fotografia b/n

FTAN - Codice identificativo

SBAS FI 324447

BIB - BIBLIOGRAFIA

BIBX - Genere

bibliografia specifica

BIBA - Autore

Disegni Roberto

BIBD - Anno di edizione

1980

BIBH - Sigla per citazione

00010179

BIBN - V., pp., nn.

n. 7

BIB - BIBLIOGRAFIA

BIBX - Genere

bibliografia specifica

BIBA - Autore

Bibliografia Roberto

BIBD - Anno di edizione

1973

BIBH - Sigla per citazione

00010180

BIBI - V., tavv., figg.

tav. II

MST - MOSTRE

MSTT - Titolo

Disegni di Roberto Longhi

MSTL - Luogo

Milano

MSTD - Data

1980

AD - ACCESSO AI DATI

ADS - SPECIFICHE DI ACCESSO AI DATI

ADSP - Profilo di accesso

3

ADSM - Motivazione

scheda di bene non adeguatamente sorvegliabile

CM - COMPILAZIONE

CMP - COMPILAZIONE

CMPD - Data

1985

CMPN - Nome	Weber M. S.
FUR - Funzionario responsabile	Meloni S.
RVM - TRASCRIZIONE PER INFORMATIZZAZIONE	
RVMD - Data	2006
RVMN - Nome	ARTPAST/ Bartolucci L.
AGG - AGGIORNAMENTO - REVISIONE	
AGGD - Data	2006
AGGN - Nome	ARTPAST
AGGF - Funzionario responsabile	NR (recupero pregresso)