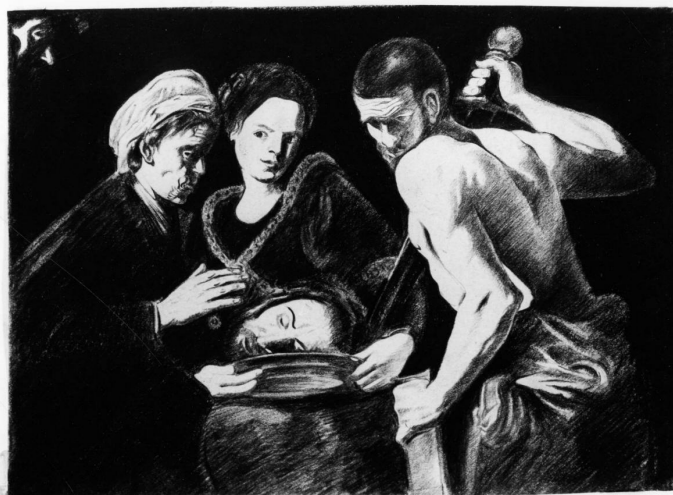


SCHEDA



CD - CODICI

TSK - Tipo Scheda	D
LIR - Livello ricerca	C
NCT - CODICE UNIVOCO	
NCTR - Codice regione	09
NCTN - Numero catalogo generale	00188675
ESC - Ente schedatore	S156
ECP - Ente competente	S156

OG - OGGETTO

OGT - OGGETTO	
OGTD - Definizione	disegno
SGT - SOGGETTO	
SGTI - Identificazione	Salome con la testa di San Giovanni Battista sul piatto

LC - LOCALIZZAZIONE GEOGRAFICO-AMMINISTRATIVA

PVC - LOCALIZZAZIONE GEOGRAFICO-AMMINISTRATIVA ATTUALE

PVCS - Stato	ITALIA
PVCR - Regione	Toscana
PVCP - Provincia	FI
PVCC - Comune	Firenze

LDC - COLLOCAZIONE SPECIFICA

UB - UBICAZIONE E DATI PATRIMONIALI

UBO - Ubicazione originaria	SC
-----------------------------	----

RO - RAPPORTO

ROF - RAPPORTO OPERA FINALE/ORIGINALE

ROFF - Stadio opera	derivazione
ROFO - Opera finale /originale	dipinto

ROFA - Autore opera finale /originale	Caracciolo Battistello
ROFC - Collocazione opera finale/originale	Germania/ collezione privata
DT - CRONOLOGIA	
DTZ - CRONOLOGIA GENERICA	
DTZG - Secolo	sec. XX
DTS - CRONOLOGIA SPECIFICA	
DTSI - Da	1920
DTSV - Validità	ca
DTSF - A	1930
DTSL - Validità	ca
DTM - Motivazione cronologia	analisi stilistica
AU - DEFINIZIONE CULTURALE	
AUT - AUTORE	
AUTM - Motivazione dell'attribuzione	analisi stilistica
AUTN - Nome scelto	Longhi Roberto
AUTA - Dati anagrafici	1890/ 1970
AUTH - Sigla per citazione	00007970
MT - DATI TECNICI	
MTC - Materia e tecnica	carta/ matita/ pastello
MIS - MISURE	
MISU - Unità	mm
MISA - Altezza	160
MISL - Larghezza	220
MISV - Varie	Supporto mm. 210x312.
CO - CONSERVAZIONE	
STC - STATO DI CONSERVAZIONE	
STCC - Stato di conservazione	buono
DA - DATI ANALITICI	
DES - DESCRIZIONE	
DESO - Indicazioni sull'oggetto	NR (recupero pregresso)
DESI - Codifica Iconclass	73 C 13 34 1
DESS - Indicazioni sul soggetto	Soggetti sacri. Personaggi: Salome; San Giovanni Battista. Attributi: (Salome) vassoio; testa. Figure maschili: carnefice; uomo. Figure femminili: fantesca. Armi: spada. Abbigliamento religioso.
ISR - ISCRIZIONI	
ISRC - Classe di appartenenza	documentaria
ISRS - Tecnica di scrittura	a matita
ISRP - Posizione	in basso

ISRA - Autore	Longhi Roberto
ISRI - Trascrizione	cm. 18
NSC - Notizie storico-critiche	Salome al centro tiene tra le mani il piatto con la testa di San Giovanni Battista; alla sua destra una vecchia di profilo con un copricapo chiaro; in alto sopra di lei si intravede un profilo maschile. Alla sinistra di salomè si intravede il carnefice a torso nudo con la spada nella mano destra puntata verso la testa del Battista. In questo disegno Longhi riproduce fedelmente Salome con la testa del Battista di Battistello Caracciolo (Germania, collezione privata), artista a cui si interessò assai precocemente. I forti contrasti chiaroscurali, ma anche il vigoroso disegno che Longhi cerca di tradurre nel suo schizzo trovano un'immediata rispondenza nelle pagine che il critico dedicò a Battistello, pittore che, a suo vedere, tendeva a 'tradurre Caravaggio in disegno e in plastica'. Il livido corpo del carnefice su cui batte la luce è per Longhi il polo d'attrazione dell'intera composizione: è 'un frammento di plasticità' enfatizzata in quanto 'una mano, un avambraccio, una spalla interessano più che un torso e tutto infine è rinchiuso nella qualità dei rabeschi vastamente ondulati, dove la luce è ridotta a chiaroscuro astratto operante su una più e più tonda plasticità; dove la composizione è per conseguenza di nuovo l'accordo plastico e lineare e non l'accordo luminoso; e cioè per masse accentrate e per ritmi di ondulazioni vivamente corrisposte'. Come la maggior parte dei disegni del Longhi anche questo è databile agli anni Venti.

TU - CONDIZIONE GIURIDICA E VINCOLI

CDG - CONDIZIONE GIURIDICA

CDGG - Indicazione generica

proprietà persona giuridica senza scopo di lucro

DO - FONTI E DOCUMENTI DI RIFERIMENTO

FTA - DOCUMENTAZIONE FOTOGRAFICA

FTAX - Genere

documentazione allegata

FTAP - Tipo

fotografia b/n

FTAN - Codice identificativo

SBAS FI 324503

BIB - BIBLIOGRAFIA

BIBX - Genere

bibliografia di confronto

BIBA - Autore

Disegni Roberto

BIBD - Anno di edizione

1980

BIBH - Sigla per citazione

00010179

BIBN - V., pp., nn.

n. 20

BIB - BIBLIOGRAFIA

BIBX - Genere

bibliografia di confronto

BIBA - Autore

Longhi R.

BIBD - Anno di edizione

1915

BIBH - Sigla per citazione

00010226

BIBN - V., pp., nn.

pp. 58-75; 120-137

MST - MOSTRE

MSTT - Titolo

Disegni di Roberto Longhi

MSTL - Luogo

Milano

MSTD - Data

1980

AD - ACCESSO AI DATI**ADS - SPECIFICHE DI ACCESSO AI DATI****ADSP - Profilo di accesso** 3**ADSM - Motivazione** scheda di bene non adeguatamente sorvegliabile**CM - COMPILAZIONE****CMP - COMPILAZIONE****CMPD - Data** 1985**CMPN - Nome** Bardazzi F.**FUR - Funzionario responsabile** Meloni S.**RVM - TRASCRIZIONE PER INFORMATIZZAZIONE****RVMD - Data** 2006**RVMN - Nome** ARTPAST/ Bartolucci L.**AGG - AGGIORNAMENTO - REVISIONE****AGGD - Data** 2006**AGGN - Nome** ARTPAST**AGGF - Funzionario responsabile** NR (recupero pregresso)