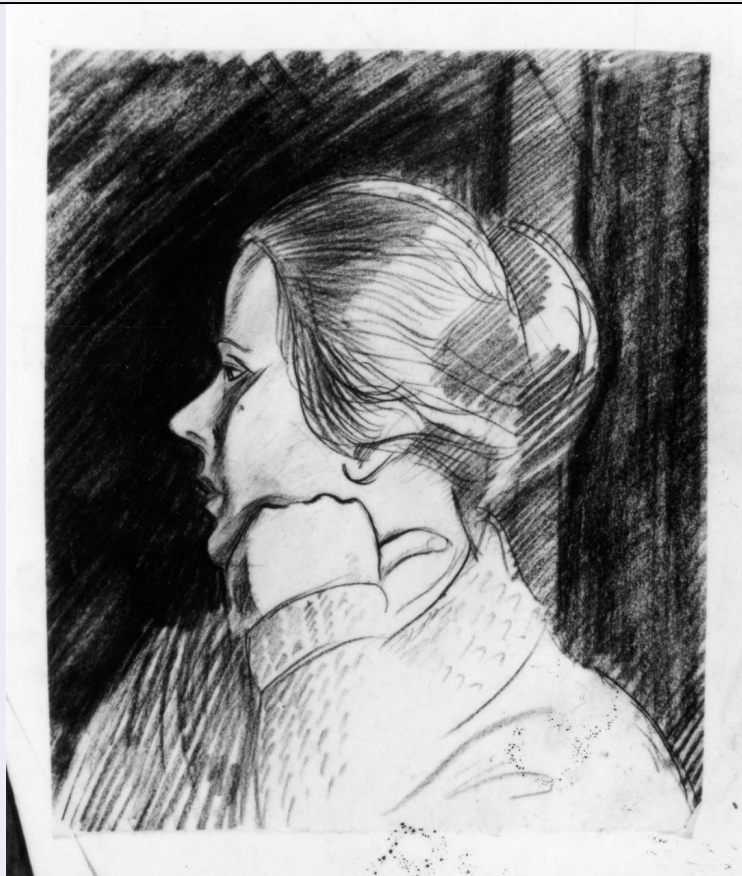


SCHEDA



CD - CODICI

TSK - Tipo Scheda	D
LIR - Livello ricerca	C
NCT - CODICE UNIVOCO	
NCTR - Codice regione	09
NCTN - Numero catalogo generale	00188695
ESC - Ente schedatore	S17
ECP - Ente competente	S128

OG - OGGETTO

OGT - OGGETTO	
OGTD - Definizione	disegno
SGT - SOGGETTO	
SGTI - Identificazione	ritratto di Anna Banti

LC - LOCALIZZAZIONE GEOGRAFICO-AMMINISTRATIVA

PVC - LOCALIZZAZIONE GEOGRAFICO-AMMINISTRATIVA ATTUALE	
PVCS - Stato	ITALIA
PVCR - Regione	Toscana
PVCP - Provincia	FI
PVCC - Comune	Firenze
LDC - COLLOCAZIONE SPECIFICA	

UB - UBICAZIONE E DATI PATRIMONIALI

UBO - Ubicazione originaria	SC
------------------------------------	----

DT - CRONOLOGIA**DTZ - CRONOLOGIA GENERICA**

DTZG - Secolo	sec. XX
----------------------	---------

DTS - CRONOLOGIA SPECIFICA

DTSI - Da	1925
------------------	------

DTSV - Validità	ca
------------------------	----

DTSF - A	1925
-----------------	------

DTSL - Validità	ca
------------------------	----

DTM - Motivazione cronologia	analisi stilistica
-------------------------------------	--------------------

AU - DEFINIZIONE CULTURALE**AUT - AUTORE**

AUTM - Motivazione dell'attribuzione	analisi stilistica
---	--------------------

AUTN - Nome scelto	Longhi Roberto
---------------------------	----------------

AUTA - Dati anagrafici	1890/ 1970
-------------------------------	------------

AUTH - Sigla per citazione	00007970
-----------------------------------	----------

MT - DATI TECNICI

MTC - Materia e tecnica	carta/ matita
--------------------------------	---------------

MIS - MISURE

MISU - Unità	mm
---------------------	----

MISA - Altezza	175
-----------------------	-----

MISL - Larghezza	145
-------------------------	-----

CO - CONSERVAZIONE**STC - STATO DI CONSERVAZIONE**

STCC - Stato di conservazione	buono
--------------------------------------	-------

DA - DATI ANALITICI**DES - DESCRIZIONE**

DESO - Indicazioni sull'oggetto	NR (recupero pregresso)
--	-------------------------

DESI - Codifica Iconclass	61 BB 2 (ANNA BANTI)
----------------------------------	----------------------

DESS - Indicazioni sul soggetto	Soggetti profani. Ritratti: Anna Banti. Abbigliamento: abbigliamento contemporaneo.
--	---

NSC - Notizie storico-critiche	Donna ritratta di profilo a mezzo busto su fondo scuro, con il volto appoggiato sul pugno sinistro; ha capelli lunghi raccolti in uno chignon, ed indossa una veste da camera. Il foglio è incollato su carta color albicocca. Ritratto di Anna Banti databile intorno al 1925 per la somiglianza formale con altri disegni di quel periodo (cfr. SBAS FI 324467) e per la caratteristica nota cromatica fornita dall'accostamento del foglio verdolino incollato su carta di tenue color albicocca (cfr. SBAS FI 324315).
---------------------------------------	--

TU - CONDIZIONE GIURIDICA E VINCOLI

CDG - CONDIZIONE GIURIDICA	
-----------------------------------	--

CDGG - Indicazione generica	proprietà persona giuridica senza scopo di lucro
DO - FONTI E DOCUMENTI DI RIFERIMENTO	
FTA - DOCUMENTAZIONE FOTOGRAFICA	
FTAX - Genere	documentazione allegata
FTAP - Tipo	fotografia b/n
FTAN - Codice identificativo	SBAS FI 324424
AD - ACCESSO AI DATI	
ADS - SPECIFICHE DI ACCESSO AI DATI	
ADSP - Profilo di accesso	3
ADSM - Motivazione	scheda di bene non adeguatamente sorvegliabile
CM - COMPILAZIONE	
CMP - COMPILAZIONE	
CMPD - Data	1985
CMPN - Nome	Weber M. S.
FUR - Funzionario responsabile	Meloni S.
RVM - TRASCRIZIONE PER INFORMATIZZAZIONE	
RVMD - Data	2006
RVMN - Nome	ARTPAST/ Bartolucci L.
AGG - AGGIORNAMENTO - REVISIONE	
AGGD - Data	2006
AGGN - Nome	ARTPAST
AGGF - Funzionario responsabile	NR (recupero pregresso)