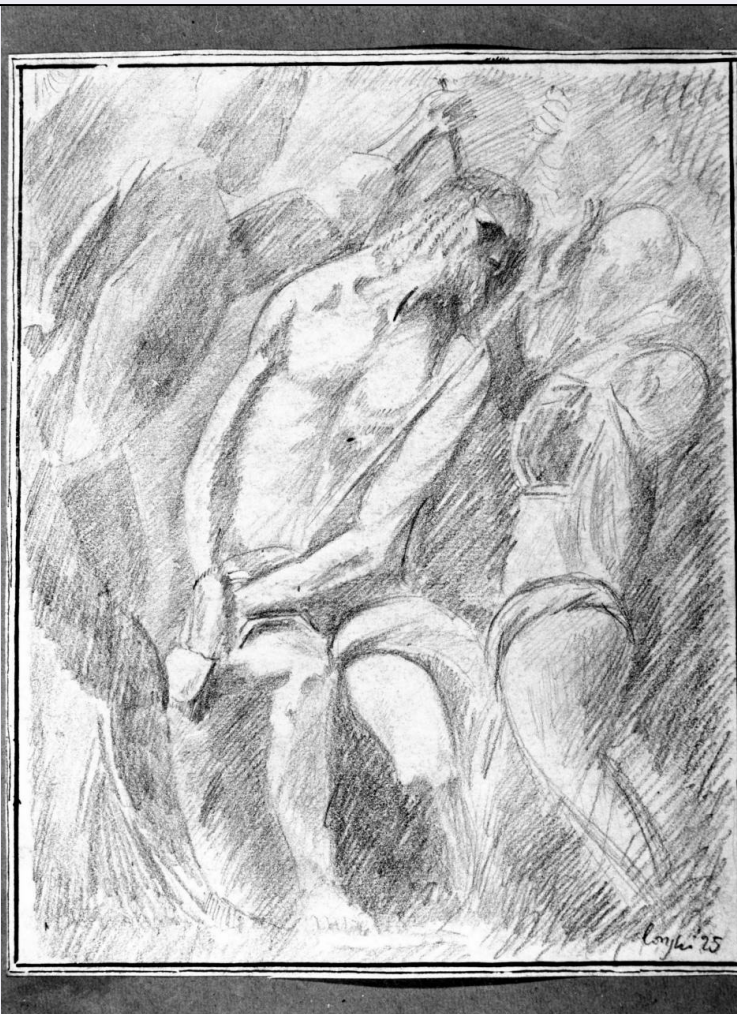


SCHEDA



CD - CODICI

TSK - Tipo Scheda	D
LIR - Livello ricerca	C
NCT - CODICE UNIVOCO	
NCTR - Codice regione	09
NCTN - Numero catalogo generale	00188713
ESC - Ente schedatore	S156
ECP - Ente competente	S156

RV - RELAZIONI

OG - OGGETTO

OGT - OGGETTO	
OGTD - Definizione	disegno
SGT - SOGGETTO	
SGTI - Identificazione	Cristo incoronato di spine

LC - LOCALIZZAZIONE GEOGRAFICO-AMMINISTRATIVA

PVC - LOCALIZZAZIONE GEOGRAFICO-AMMINISTRATIVA ATTUALE

PVCS - Stato	ITALIA
PVCR - Regione	Toscana

PVCP - Provincia	FI
PVCC - Comune	Firenze
LDC - COLLOCAZIONE SPECIFICA	
UB - UBICAZIONE E DATI PATRIMONIALI	
UBO - Ubicazione originaria	SC
RO - RAPPORTO	
ROF - RAPPORTO OPERA FINALE/ORIGINALE	
ROFF - Stadio opera	derivazione
ROFO - Opera finale /originale	dipinto
ROFA - Autore opera finale /originale	Mazzucchelli Pier Francesco detto Morazzone
ROFC - Collocazione opera finale/originale	FI/ Firenze/ Collezione Fondazione Longhi
DT - CRONOLOGIA	
DTZ - CRONOLOGIA GENERICA	
DTZG - Secolo	sec. XX
DTS - CRONOLOGIA SPECIFICA	
DTSI - Da	1925
DTSF - A	1925
DTM - Motivazione cronologia	data
AU - DEFINIZIONE CULTURALE	
AUT - AUTORE	
AUTM - Motivazione dell'attribuzione	firma
AUTN - Nome scelto	Longhi Roberto
AUTA - Dati anagrafici	1890/ 1970
AUTH - Sigla per citazione	00007970
MT - DATI TECNICI	
MTC - Materia e tecnica	carta/ matita
MIS - MISURE	
MISU - Unità	mm
MISA - Altezza	166
MISL - Larghezza	136
CO - CONSERVAZIONE	
STC - STATO DI CONSERVAZIONE	
STCC - Stato di conservazione	buono
DA - DATI ANALITICI	
DES - DESCRIZIONE	
DESO - Indicazioni sull'oggetto	NR (recupero pregresso)
DESI - Codifica Iconclass	73 D 35 2

DESS - Indicazioni sul soggetto	Soggetti sacri. Personaggi: Cristo. Attributi: (Cristo) corona di spine. Figure maschili: carnefici. Abbigliamento religioso.
ISR - ISCRIZIONI	
ISRC - Classe di appartenenza	documentaria
ISRS - Tecnica di scrittura	a matita
ISRT - Tipo di caratteri	corsivo
ISRP - Posizione	in basso a destra
ISRA - Autore	Longhi Roberto
ISRI - Trascrizione	Longhi '25
NSC - Notizie storico-critiche	Il Cristo nudo, seduto al centro, è affiancato da due aguzzini che lo incoronano di spine; il foglio, racchiuso in un'incorniciatura a penna, è incollato su carta arancione di busta da lettere. Disegno d'après l'Incoronazione di spine del Morazzone, opera acquistata da Longhi nel 1925 e tuttora nella collezione. Del dipinto Longhi eseguì, caso unico, ben due d'après, stilisticamente assai diversi tra loro: benchè entrambi interpretazioni in chiave moderna dell'originale seicentesco, il disegno a matita differisce da quello a inchiostro per la semplificazione quasi geometrica ed inarticolata delle forme degli aguzzini, e per il carattere prevalentemente cezanniano del tratto morbido e parallelo.
TU - CONDIZIONE GIURIDICA E VINCOLI	
CDG - CONDIZIONE GIURIDICA	
CDGG - Indicazione generica	proprietà persona giuridica senza scopo di lucro
DO - FONTI E DOCUMENTI DI RIFERIMENTO	
FTA - DOCUMENTAZIONE FOTOGRAFICA	
FTAX - Genere	documentazione allegata
FTAP - Tipo	fotografia b/n
FTAN - Codice identificativo	SBAS FI 325730
BIB - BIBLIOGRAFIA	
BIBX - Genere	bibliografia di confronto
BIBA - Autore	Disegni Roberto
BIBD - Anno di edizione	1980
BIBH - Sigla per citazione	00010179
BIBN - V., pp., nn.	n. 10
BIB - BIBLIOGRAFIA	
BIBX - Genere	bibliografia di confronto
BIBA - Autore	Fondazione Roberto
BIBD - Anno di edizione	1980
BIBH - Sigla per citazione	00007327
BIBN - V., pp., nn.	n. 116
BIBI - V., tavv., figg.	tav. 136
MST - MOSTRE	
MSTT - Titolo	Disegni di Roberto Longhi
MSTL - Luogo	Milano

MSTD - Data	1980
AD - ACCESSO AI DATI	
ADS - SPECIFICHE DI ACCESSO AI DATI	
ADSP - Profilo di accesso	3
ADSM - Motivazione	scheda di bene non adeguatamente sorvegliabile
CM - COMPILAZIONE	
CMP - COMPILAZIONE	
CMPD - Data	1985
CMPN - Nome	Weber M. S.
FUR - Funzionario responsabile	Meloni S.
RVM - TRASCRIZIONE PER INFORMATIZZAZIONE	
RVMD - Data	2006
RVMN - Nome	ARTPAST/ Bartolucci L.
AGG - AGGIORNAMENTO - REVISIONE	
AGGD - Data	2006
AGGN - Nome	ARTPAST
AGGF - Funzionario responsabile	NR (recupero pregresso)