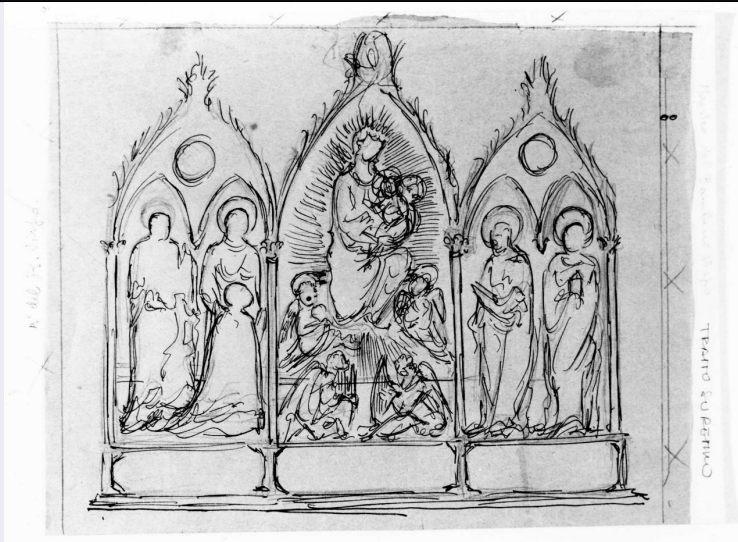


# SCHEDA



## CD - CODICI

TSK - Tipo Scheda	D
LIR - Livello ricerca	C
NCT - CODICE UNIVOCO	
NCTR - Codice regione	09
NCTN - Numero catalogo generale	00188750
ESC - Ente schedatore	S156
ECP - Ente competente	S156

## OG - OGGETTO

OGT - OGGETTO	
OGTD - Definizione	disegno
SGT - SOGGETTO	
SGTI - Identificazione	Madonna con Bambino e Santi

## LC - LOCALIZZAZIONE GEOGRAFICO-AMMINISTRATIVA

### PVC - LOCALIZZAZIONE GEOGRAFICO-AMMINISTRATIVA ATTUALE

PVCS - Stato	ITALIA
PVCR - Regione	Toscana
PVCP - Provincia	FI
PVCC - Comune	Firenze

### LDC - COLLOCAZIONE SPECIFICA

## DT - CRONOLOGIA

### DTZ - CRONOLOGIA GENERICA

DTZG - Secolo	sec. XX
---------------	---------

### DTS - CRONOLOGIA SPECIFICA

DTSI - Da	1940
DTSV - Validità	ca
DTSF - A	1940

<b>DTSL - Validità</b>	ca
<b>DTM - Motivazione cronologia</b>	analisi stilistica
<b>AU - DEFINIZIONE CULTURALE</b>	
<b>AUT - AUTORE</b>	
<b>AUTM - Motivazione dell'attribuzione</b>	analisi stilistica
<b>AUTN - Nome scelto</b>	Longhi Roberto
<b>AUTA - Dati anagrafici</b>	1890/ 1970
<b>AUTH - Sigla per citazione</b>	00007970
<b>MT - DATI TECNICI</b>	
<b>MTC - Materia e tecnica</b>	carta/ matita/ inchiostro
<b>MIS - MISURE</b>	
<b>MISU - Unità</b>	mm
<b>MISA - Altezza</b>	197
<b>MISL - Larghezza</b>	247
<b>MISV - Varie</b>	foglio di supporto 200 x 267
<b>CO - CONSERVAZIONE</b>	
<b>STC - STATO DI CONSERVAZIONE</b>	
<b>STCC - Stato di conservazione</b>	discreto
<b>DA - DATI ANALITICI</b>	
<b>DES - DESCRIZIONE</b>	
<b>DESO - Indicazioni sull'oggetto</b>	Incollato su cartoncino color sabbia.
<b>DESI - Codifica Iconclass</b>	11 F 61
<b>DESS - Indicazioni sul soggetto</b>	Soggetti sacri: Madonna con Bambino e Santi.
<b>ISR - ISCRIZIONI</b>	
<b>ISRS - Tecnica di scrittura</b>	NR (recupero pregresso)
<b>ISRP - Posizione</b>	sul cartoncino di supporto a sinistra
<b>ISRI - Trascrizione</b>	M° del B. Vispo
<b>ISR - ISCRIZIONI</b>	
<b>ISRS - Tecnica di scrittura</b>	NR (recupero pregresso)
<b>ISRP - Posizione</b>	sul cartoncino di supporto a destra
<b>ISRI - Trascrizione</b>	Maestro del Bambino Vispo / Tratto supremo
<b>ISR - ISCRIZIONI</b>	
<b>ISRS - Tecnica di scrittura</b>	NR (recupero pregresso)
<b>ISRP - Posizione</b>	sul verso
<b>ISRI - Trascrizione</b>	Ricostruzione del Trittico di San Lorenzo del Maestro del Bambino Vispo / alto 15.5 / 0623
<b>NSC - Notizie storico-critiche</b>	Ricostruzione del trittico del Maestro del Bambino Vispo per il Duomo di Firenze, opera parzialmente perduta di cui Longhi propose due brani, a suo parere superstiti, del pannello centrale: la testa della Madonna e quella di un angelo (cfr. R. Longhi, Fatti di Masolino e di Masaccio, "La Critica d'Arte", XXV-XXVI, luglio-dicembre 1940, p.

184); il disegno, probabilmente coevo allo studio citato, è documento prezioso dei procedimenti di ricostruzione storica dell'autore.

## TU - CONDIZIONE GIURIDICA E VINCOLI

### CDG - CONDIZIONE GIURIDICA

**CDGG - Indicazione generica**

proprietà persona giuridica senza scopo di lucro

## DO - FONTI E DOCUMENTI DI RIFERIMENTO

### FTA - DOCUMENTAZIONE FOTOGRAFICA

**FTAX - Genere**

documentazione allegata

**FTAP - Tipo**

fotografia b/n

**FTAN - Codice identificativo**

SBAS FI 323791

### BIB - BIBLIOGRAFIA

**BIBX - Genere**

bibliografia specifica

**BIBA - Autore**

Bibliografia Roberto

**BIBD - Anno di edizione**

1973

**BIBH - Sigla per citazione**

00010180

**BIBI - V., tavv., figg.**

tav. VIII

## AD - ACCESSO AI DATI

### ADS - SPECIFICHE DI ACCESSO AI DATI

**ADSP - Profilo di accesso**

3

**ADSM - Motivazione**

scheda di bene non adeguatamente sorvegliabile

## CM - COMPILAZIONE

### CMP - COMPILAZIONE

**CMPD - Data**

1985

**CMPN - Nome**

Weber M. S.

**FUR - Funzionario responsabile**

Meloni S.

### RVM - TRASCRIZIONE PER INFORMATIZZAZIONE

**RVMD - Data**

2006

**RVMN - Nome**

ARTPAST/ Caldini R.

### AGG - AGGIORNAMENTO - REVISIONE

**AGGD - Data**

2006

**AGGN - Nome**

ARTPAST/ Caldini R.

**AGGF - Funzionario responsabile**

NR (recupero pregresso)