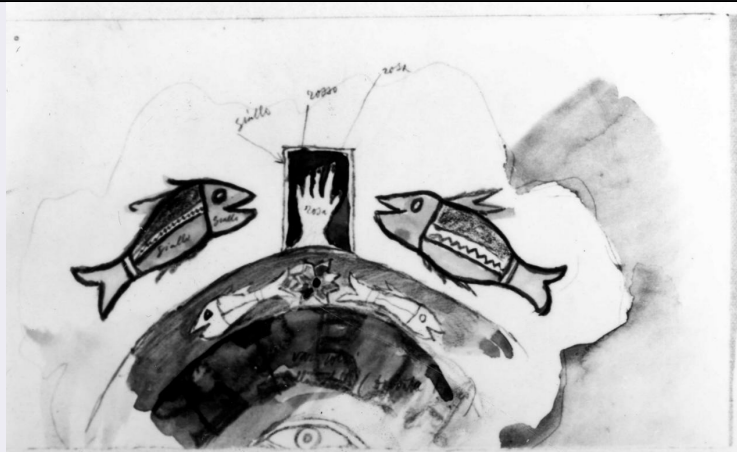


SCHEDA



CD - CODICI

TSK - Tipo Scheda D

LIR - Livello ricerca C

NCT - CODICE UNIVOCO

NCTR - Codice regione 09

NCTN - Numero catalogo generale 00189333

ESC - Ente schedatore S17

ECP - Ente competente S128

OG - OGGETTO

OGT - OGGETTO

OGTD - Definizione disegno

SGT - SOGGETTO

SGTI - Identificazione segno zodiacale

LC - LOCALIZZAZIONE GEOGRAFICO-AMMINISTRATIVA

PVC - LOCALIZZAZIONE GEOGRAFICO-AMMINISTRATIVA ATTUALE

PVCS - Stato ITALIA

PVCR - Regione Toscana

PVCP - Provincia FI

PVCC - Comune Firenze

LDC - COLLOCAZIONE SPECIFICA

DT - CRONOLOGIA

DTZ - CRONOLOGIA GENERICA

DTZG - Secolo sec. XX

DTS - CRONOLOGIA SPECIFICA

DTSI - Da 1930

DTSV - Validità ca

DTSF - A 1940

DTSL - Validità ca

DTM - Motivazione cronologia analisi stilistica

AU - DEFINIZIONE CULTURALE**AUT - AUTORE**

AUTM - Motivazione dell'attribuzione	analisi stilistica
AUTN - Nome scelto	Maccari Mino
AUTA - Dati anagrafici	1898/ 1989
AUTH - Sigla per citazione	00003388

MT - DATI TECNICI

MTC - Materia e tecnica	carta/ matita/ acquerellatura
--------------------------------	-------------------------------

MIS - MISURE

MISU - Unità	mm
MISA - Altezza	134
MISL - Larghezza	229

CO - CONSERVAZIONE**STC - STATO DI CONSERVAZIONE**

STCC - Stato di conservazione	buono
--------------------------------------	-------

DA - DATI ANALITICI**DES - DESCRIZIONE**

DESO - Indicazioni sull'oggetto	NR (recupero pregresso)
DESI - Codifica Iconclass	23 O 13
DESS - Indicazioni sul soggetto	Segni zodiacali: pesci.

ISR - ISCRIZIONI

ISRS - Tecnica di scrittura	NR (recupero pregresso)
ISRP - Posizione	indicazione dei colori
ISRI - Trascrizione	giallo / rosso / rosa / giallo / giallo / rosa / vari colori / nella stella / (...) / bianco

NSC - Notizie storico-critiche	Bozzetto con immagine simbolica del segno zodiacale dei pesci, probabilmente eseguito per un almanacco. Per il tono ilare e divertito, evidente soprattutto nell'espressione scanzonata dei pesci, questo foglio è databile al quarto decennio.
---------------------------------------	---

TU - CONDIZIONE GIURIDICA E VINCOLI**CDG - CONDIZIONE GIURIDICA**

CDGG - Indicazione generica	proprietà persona giuridica senza scopo di lucro
------------------------------------	--

DO - FONTI E DOCUMENTI DI RIFERIMENTO**FTA - DOCUMENTAZIONE FOTOGRAFICA**

FTAX - Genere	documentazione allegata
FTAP - Tipo	fotografia b/n
FTAN - Codice identificativo	SBAS FI 323685

AD - ACCESSO AI DATI**ADS - SPECIFICHE DI ACCESSO AI DATI**

ADSP - Profilo di accesso	3
----------------------------------	---

ADSM - Motivazione	scheda di bene non adeguatamente sorvegliabile
CM - COMPILAZIONE	
CMP - COMPILAZIONE	
CMPD - Data	1986
CMPN - Nome	Weber M. S.
FUR - Funzionario responsabile	Meloni S.
RVM - TRASCRIZIONE PER INFORMATIZZAZIONE	
RVMD - Data	2006
RVMN - Nome	ARTPAST/ Caldini R.
AGG - AGGIORNAMENTO - REVISIONE	
AGGD - Data	2006
AGGN - Nome	ARTPAST/ Caldini R.
AGGF - Funzionario responsabile	NR (recupero pregresso)