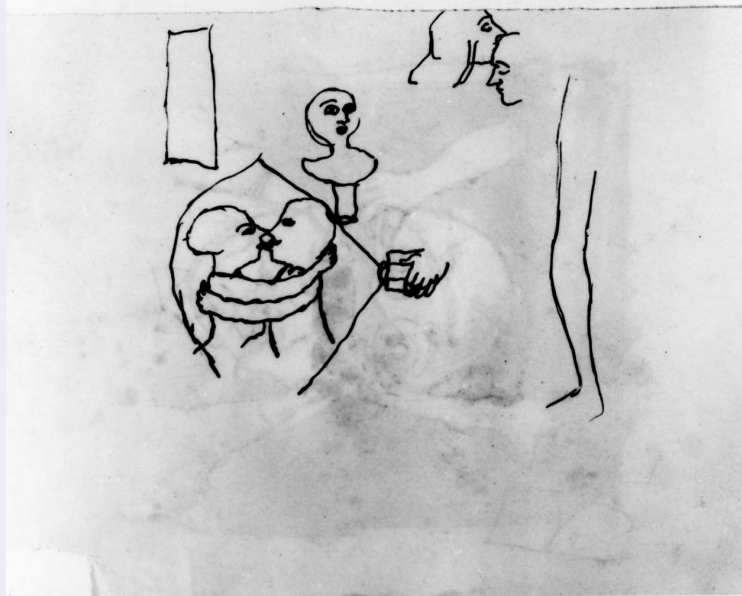


SCHEDA



CD - CODICI

TSK - Tipo Scheda D

LIR - Livello ricerca C

NCT - CODICE UNIVOCO

NCTR - Codice regione 09

NCTN - Numero catalogo generale 00189366

ESC - Ente schedatore S17

ECP - Ente competente S128

OG - OGGETTO

OGT - OGGETTO

OGTD - Definizione disegno

SGT - SOGGETTO

SGTI - Identificazione scena satirica

LC - LOCALIZZAZIONE GEOGRAFICO-AMMINISTRATIVA

PVC - LOCALIZZAZIONE GEOGRAFICO-AMMINISTRATIVA ATTUALE

PVCS - Stato ITALIA

PVCR - Regione Toscana

PVCP - Provincia FI

PVCC - Comune Firenze

LDC - COLLOCAZIONE SPECIFICA

DT - CRONOLOGIA

DTZ - CRONOLOGIA GENERICA

DTZG - Secolo sec. XX

DTS - CRONOLOGIA SPECIFICA

DTSI - Da	1930
DTSV - Validità	ca
DTSF - A	1936
DTSL - Validità	ca
DTM - Motivazione cronologia	analisi stilistica

AU - DEFINIZIONE CULTURALE**AUT - AUTORE**

AUTM - Motivazione dell'attribuzione	analisi stilistica
AUTN - Nome scelto	Maccari Mino
AUTA - Dati anagrafici	1898/ 1989
AUTH - Sigla per citazione	00003388

MT - DATI TECNICI

MTC - Materia e tecnica	carta/ inchiostro a penna/ matita/ acquerellatura
--------------------------------	---------------------------------------------------

MIS - MISURE

MISU - Unità	mm
MISA - Altezza	210
MISL - Larghezza	156

CO - CONSERVAZIONE**STC - STATO DI CONSERVAZIONE**

STCC - Stato di conservazione	discreto
--------------------------------------	----------

DA - DATI ANALITICI**DES - DESCRIZIONE**

DESO - Indicazioni sull'oggetto	Sul verso testa d'uomo con baffi divisa a metà, la superiore sostenuta da due mani femminili.
DESI - Codifica Iconclass	NR (recupero pregresso)
DESS - Indicazioni sul soggetto	Figure: due figure in atto di baciarsi. Parti anatomiche: gamba; teste.

ISR - ISCRIZIONI

ISRS - Tecnica di scrittura	NR (recupero pregresso)
ISRP - Posizione	sul verso in alto a sinistra
ISRI - Trascrizione	BE !

NSC - Notizie storico-critiche

Il disegno sul recto potrebbe essere uno schizzo per una vignetta satirica allusiva al cinema, tema che occupò Maccari sul "Selvaggio" fra il 1935 e il 1936: infatti a destra si intravede una specie di cinepresa o flash. Anche lo stile lineare privo di chiaroscuro, è tipico della grafica maccariana degli anni Trenta e ricorda due disegni datati 1932, in collezione privata a Roma pubblicati sul Catalogo della mostra di Mino Maccari a Siena nel 1977 (vedi nn. 80 e 83). Più complessa la raffigurazione sul verso del foglio, caratterizzata da un segno grasso e sbavato. Potrebbe trattarsi di un altro acquerello degli anni Trenta, rivelatore della sfaccettata personalità dell'artista e della sua instancabile sperimentazione tecnica.

TU - CONDIZIONE GIURIDICA E VINCOLI

CDG - CONDIZIONE GIURIDICA**CDGG - Indicazione
generica**

proprietà persona giuridica senza scopo di lucro

DO - FONTI E DOCUMENTI DI RIFERIMENTO**FTA - DOCUMENTAZIONE FOTOGRAFICA****FTAX - Genere**

documentazione allegata

FTAP - Tipo

fotografia b/n

FTAN - Codice identificativo

SBAS FI 323593

FTA - DOCUMENTAZIONE FOTOGRAFICA**FTAX - Genere**

documentazione allegata

FTAP - Tipo

fotografia b/n

AD - ACCESSO AI DATI**ADS - SPECIFICHE DI ACCESSO AI DATI****ADSP - Profilo di accesso**

3

ADSM - Motivazione

scheda di bene non adeguatamente sorvegliabile

CM - COMPILAZIONE**CMP - COMPILAZIONE****CMPD - Data**

1986

CMPN - Nome

Weber M. S.

**FUR - Funzionario
responsabile**

Meloni S.

RVM - TRASCRIZIONE PER INFORMATIZZAZIONE**RVMD - Data**

2006

RVMN - Nome

ARTPAST/ Caldini R.

AGG - AGGIORNAMENTO - REVISIONE**AGGD - Data**

2006

AGGN - Nome

ARTPAST/ Caldini R.

**AGGF - Funzionario
responsabile**

NR (recupero pregresso)