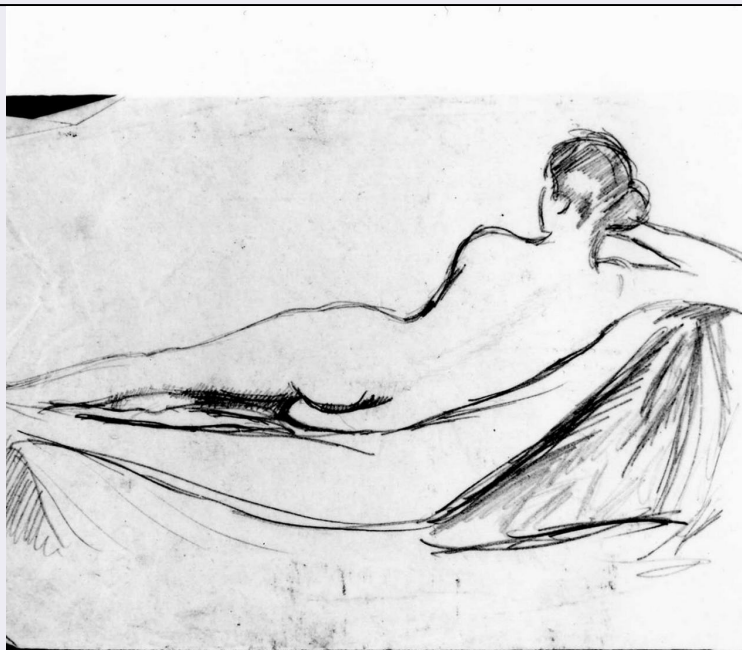


SCHEDA



CD - CODICI

TSK - Tipo Scheda	D
LIR - Livello ricerca	C
NCT - CODICE UNIVOCO	
NCTR - Codice regione	09
NCTN - Numero catalogo generale	00189405
ESC - Ente schedatore	S156
ECP - Ente competente	S156

OG - OGGETTO

OGT - OGGETTO	
OGTD - Definizione	disegno
SGT - SOGGETTO	
SGTI - Identificazione	figura femminile nuda

LC - LOCALIZZAZIONE GEOGRAFICO-AMMINISTRATIVA

PVC - LOCALIZZAZIONE GEOGRAFICO-AMMINISTRATIVA ATTUALE	
PVCS - Stato	ITALIA
PVCR - Regione	Toscana
PVCP - Provincia	FI
PVCC - Comune	Firenze
LDC - COLLOCAZIONE SPECIFICA	

RO - RAPPORTO

ROF - RAPPORTO OPERA FINALE/ORIGINALE	
ROFF - Stadio opera	copia

ROFO - Opera finale /originale	dipinto
ROFS - Soggetto opera finale/originale	Venere allo specchio
ROFA - Autore opera finale /originale	Velazquez Diego
ROFD - Datazione opera finale/originale	1651/ ca.
ROFC - Collocazione opera finale/originale	Regno Unito/ Londra/ National Gallery
DT - CRONOLOGIA	
DTZ - CRONOLOGIA GENERICA	
DTZG - Secolo	sec. XX
DTS - CRONOLOGIA SPECIFICA	
DTSI - Da	1920
DTSV - Validità	ca
DTSF - A	1930
DTSL - Validità	ca
DTM - Motivazione cronologia	analisi stilistica
AU - DEFINIZIONE CULTURALE	
AUT - AUTORE	
AUTM - Motivazione dell'attribuzione	analisi stilistica
AUTN - Nome scelto	Longhi Roberto
AUTA - Dati anagrafici	1890/ 1970
AUTH - Sigla per citazione	00007970
MT - DATI TECNICI	
MTC - Materia e tecnica	carta/ matita
MIS - MISURE	
MISU - Unità	mm
MISA - Altezza	157
MISL - Larghezza	172
CO - CONSERVAZIONE	
STC - STATO DI CONSERVAZIONE	
STCC - Stato di conservazione	buono
STCS - Indicazioni specifiche	piega all'angolo superiore sinistro e macchia d'inchiostro in basso a destra
DA - DATI ANALITICI	
DES - DESCRIZIONE	
DESO - Indicazioni sull'oggetto	NR (recupero pregresso)
DESI - Codifica Iconclass	NR (recupero pregresso)
DESS - Indicazioni sul soggetto	Nudi femminili: figura femminile nuda distesa di spalle.

NSC - Notizie storico-critiche		Il disegno è una copia dalla "Venere allo specchio" (1651 ca., Londra, National Gallery) di Velazquez, artista studiato da Longhi a partire dal 1917. Il tratteggio parallelo (si vedano i capelli) e l'uso della matita indicano una datazione nel terzo decennio del secolo.
TU - CONDIZIONE GIURIDICA E VINCOLI		
CDG - CONDIZIONE GIURIDICA		
CDGG - Indicazione generica		proprietà persona giuridica senza scopo di lucro
DO - FONTI E DOCUMENTI DI RIFERIMENTO		
FTA - DOCUMENTAZIONE FOTOGRAFICA		
FTAX - Genere		documentazione allegata
FTAP - Tipo		fotografia b/n
FTAN - Codice identificativo		SBAS FI 324456
AD - ACCESSO AI DATI		
ADS - SPECIFICHE DI ACCESSO AI DATI		
ADSP - Profilo di accesso		3
ADSM - Motivazione		scheda di bene non adeguatamente sorvegliabile
CM - COMPILAZIONE		
CMP - COMPILAZIONE		
CMPD - Data		1986
CMPN - Nome		Bardazzi F.
FUR - Funzionario responsabile		Meloni S.
RVM - TRASCRIZIONE PER INFORMATIZZAZIONE		
RVMD - Data		2006
RVMN - Nome		ARTPAST/ Caldini R.
AGG - AGGIORNAMENTO - REVISIONE		
AGGD - Data		2006
AGGN - Nome		ARTPAST/ Caldini R.
AGGF - Funzionario responsabile		NR (recupero pregresso)