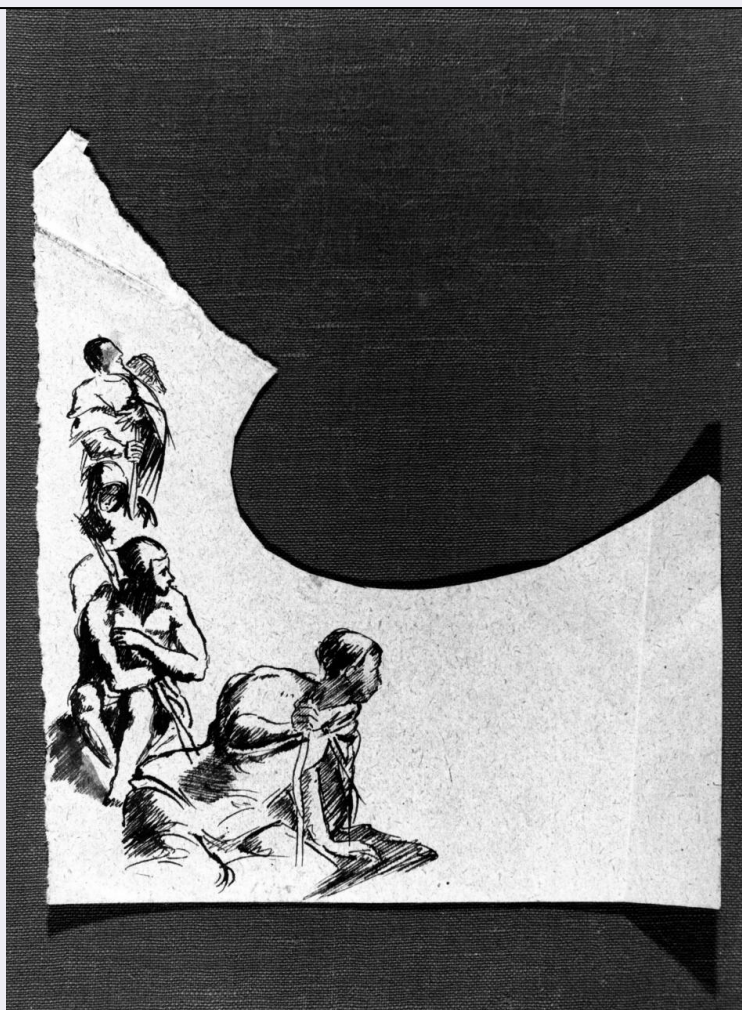


SCHEDA



CD - CODICI

TSK - Tipo Scheda D

LIR - Livello ricerca C

NCT - CODICE UNIVOCO

NCTR - Codice regione 09

NCTN - Numero catalogo generale 00196656

ESC - Ente schedatore S17

ECP - Ente competente S128

OG - OGGETTO

OGT - OGGETTO

OGTD - Definizione disegno

SGT - SOGGETTO

SGTI - Identificazione figure

LC - LOCALIZZAZIONE GEOGRAFICO-AMMINISTRATIVA

PVC - LOCALIZZAZIONE GEOGRAFICO-AMMINISTRATIVA ATTUALE

PVCS - Stato ITALIA

PVCR - Regione Toscana

PVCP - Provincia FI

PVCC - Comune Firenze

LDC - COLLOCAZIONE SPECIFICA**UB - UBICAZIONE E DATI PATRIMONIALI****UBO - Ubicazione originaria** SC**DT - CRONOLOGIA****DTZ - CRONOLOGIA GENERICA****DTZG - Secolo** sec. XX**DTS - CRONOLOGIA SPECIFICA****DTSI - Da** 1930**DTSF - A** 1930**DTM - Motivazione cronologia** analisi stilistica**AU - DEFINIZIONE CULTURALE****AUT - AUTORE****AUTS - Riferimento all'autore** attribuito**AUTM - Motivazione dell'attribuzione** analisi stilistica**AUTN - Nome scelto** Longhi Roberto**AUTA - Dati anagrafici** 1890/ 1970**AUTH - Sigla per citazione** 00007970**MT - DATI TECNICI****MTC - Materia e tecnica** carta/ carboncino**MIS - MISURE****MISU - Unità** cm**MISA - Altezza** 12**MISL - Larghezza** 13.50**CO - CONSERVAZIONE****STC - STATO DI CONSERVAZIONE****STCC - Stato di conservazione** discreto**DA - DATI ANALITICI****DES - DESCRIZIONE****DESO - Indicazioni sull'oggetto** NR (recupero pregresso)**DESI - Codifica Iconclass** 61 B (+ 55)**DESS - Indicazioni sul soggetto** Figure. Oggetti: bastoni.**NSC - Notizie storico-critiche**

Il foglio, che non è firmato ne datato, si trova entro una cartella dove sono raccolti circa centosessanta disegni eseguiti da R. Longhi tra il 1924 e il 1930 circa. Il tema è difficilmente decifrabile: forse la figure sono state copiate da un dipinto antico, ma non ci sono sufficienti elementi per risalire al soggetto o all'autore. Per la fattura a penna e il chiaroscuro condotto con rapidi tratti brevi il foglio è confrontabile con altri dello stesso periodo.

TU - CONDIZIONE GIURIDICA E VINCOLI

CDG - CONDIZIONE GIURIDICA**CDGG - Indicazione
generica**

proprietà persona giuridica senza scopo di lucro

DO - FONTI E DOCUMENTI DI RIFERIMENTO**FTA - DOCUMENTAZIONE FOTOGRAFICA****FTAX - Genere**

documentazione allegata

FTAP - Tipo

fotografia b/n

FTAN - Codice identificativo

SBAS FI 324542

AD - ACCESSO AI DATI**ADS - SPECIFICHE DI ACCESSO AI DATI****ADSP - Profilo di accesso**

3

ADSM - Motivazione

scheda di bene non adeguatamente sorvegliabile

CM - COMPILAZIONE**CMP - COMPILAZIONE****CMPD - Data**

1990

CMPN - Nome

Privitera M.

**FUR - Funzionario
responsabile**

Meloni S.

RVM - TRASCRIZIONE PER INFORMATIZZAZIONE**RVMD - Data**

2006

RVMN - Nome

ARTPAST/ Caccialupi E.

AGG - AGGIORNAMENTO - REVISIONE**AGGD - Data**

2006

AGGN - Nome

ARTPAST/ Caccialupi E.

**AGGF - Funzionario
responsabile**

NR (recupero pregresso)