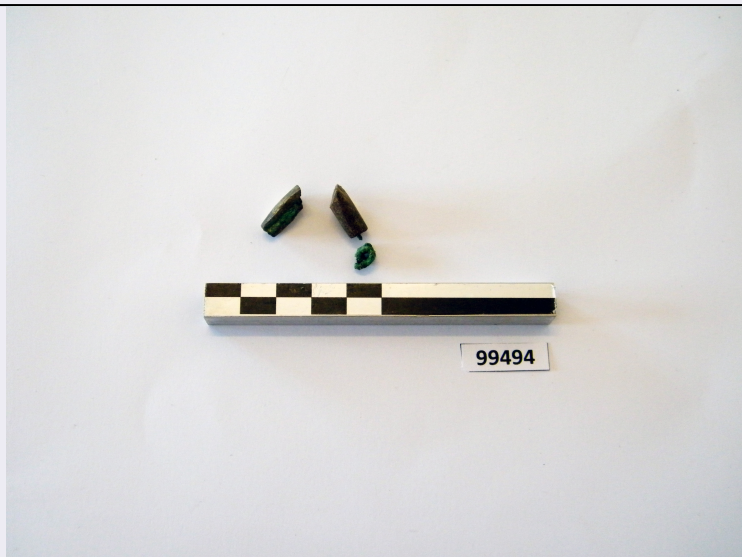


SCHEDA



CD - CODICI

TSK - Tipo Scheda	OA
LIR - Livello ricerca	C
NCT - CODICE UNIVOCO	
NCTR - Codice regione	09
NCTN - Numero catalogo generale	00153356
ESC - Ente schedatore	L. 41/1986
ECP - Ente competente	S128

RV - RELAZIONI

OG - OGGETTO

OGT - OGGETTO	
OGTD - Definizione	rilievo
SGT - SOGGETTO	
SGTI - Identificazione	figura maschile

LC - LOCALIZZAZIONE GEOGRAFICO-AMMINISTRATIVA

PVC - LOCALIZZAZIONE GEOGRAFICO-AMMINISTRATIVA ATTUALE

PVCS - Stato	ITALIA
PVCR - Regione	Toscana
PVCP - Provincia	FI
PVCC - Comune	Firenze

LDC - COLLOCAZIONE SPECIFICA

DT - CRONOLOGIA

DTZ - CRONOLOGIA GENERICA

DTZG - Secolo	sec. XVI
---------------	----------

DTS - CRONOLOGIA SPECIFICA

DTSI - Da	1547
DTSF - A	1572

DTM - Motivazione cronologia	bibliografia
-------------------------------------	--------------

AU - DEFINIZIONE CULTURALE

AUT - AUTORE

AUTM - Motivazione dell'attribuzione	bibliografia
---	--------------

AUTN - Nome scelto	Bandinelli Bartolomeo detto Baccio Bandinelli
---------------------------	---

AUTA - Dati anagrafici	1493/ 1560
-------------------------------	------------

AUTH - Sigla per citazione	00000094
-----------------------------------	----------

AUT - AUTORE

AUTM - Motivazione dell'attribuzione	bibliografia
---	--------------

AUTN - Nome scelto	Bandini Giovanni detto Giovanni dell'Opera
---------------------------	--

AUTA - Dati anagrafici	1540 ca./ 1599
-------------------------------	----------------

AUTH - Sigla per citazione	00000096
-----------------------------------	----------

MT - DATI TECNICI

MTC - Materia e tecnica	marmo/ scultura
--------------------------------	-----------------

MIS - MISURE

MISU - Unità	cm
---------------------	----

MISA - Altezza	98
-----------------------	----

MISL - Larghezza	36
-------------------------	----

CO - CONSERVAZIONE

STC - STATO DI CONSERVAZIONE

STCC - Stato di conservazione	buono
--------------------------------------	-------

DA - DATI ANALITICI

DES - DESCRIZIONE

DESO - Indicazioni sull'oggetto	Lastra rettangolare con cornice.
--	----------------------------------

DESI - Codifica Iconclass	NR (recupero pregresso)
----------------------------------	-------------------------

DESS - Indicazioni sul soggetto	Soggetti sacri. Figure maschili: uomo giovane. Abbigliamento: abbigliamento all'antica. Oggetti: libro. Decorazioni: modanature.
--	--

NSC - Notizie storico-critiche

Questa lastra faceva parte del recinto dell'altar maggiore del Duomo che andò a sostituire quello preesistente realizzato in legno ed eretto, su progetto del Brunelleschi, tra il 1437 e il 1439. Nel 1547 si volle infatti provvedere alla costruzione di un recinto in marmo dove, come riferisce il Vasari, il basamento a lastre scolpite a rilievo era sormontato da pilastri e colonne sostenenti una balaustra di coronamento, ed era ornato, alle estremità, da archi retti da colonne ioniche. Ne progettò la parte architettonica Giuliano di Baccio D'Agnolo mentre il recinto a rilievi fu opera di Baccio Bandinelli in collaborazione con il discepolo Giovanni Bandini che ne portò a termine l'opera alla morte del maestro nel 1560. Dopo il 1842 esso subì un restauro che ne alterò profondamente l'aspetto, eliminandone le colonne, gli archi e la balaustra di coronamento, mentre ventiquattro degli ottantotto rilievi eseguiti in totale furono tolti e trasferiti in una stanza del palazzo dell'Opera (Il nostro rilievo fa parte di questo gruppo) per essere poi trasportati, nel 1891, nel nuovo museo dell'Opera di S. Maria del Fiore. Un residuo degli archi su colonne del recinto

originario si trova attualmente ad incorniciare la statua di Bonifacio VII. E' arduo distinguere la mano del Bandinelli da quella del Bandini essendosi l'alli evo modellato sul maestro. Alla mostra del cinquecento toscano del 1940 fu esposta una serie di questi rilievi ma non sappiamo quali per la mancanza , nel catalogo, delle riproduzioni. Tutti rilievi presentano un evidente richiamo a Michelangelo. Il Middeldorf sostiene che le figure del Bandini si identificano per l'aspetto maggiormente classico e per una vena ritrattistica mentre quelle del Bandinelli presentano panneggi più frastagliati.

TU - CONDIZIONE GIURIDICA E VINCOLI

CDG - CONDIZIONE GIURIDICA

CDGG - Indicazione generica

proprietà persona giuridica senza scopo di lucro

DO - FONTI E DOCUMENTI DI RIFERIMENTO

FTA - DOCUMENTAZIONE FOTOGRAFICA

FTAX - Genere

documentazione allegata

FTAP - Tipo

fotografia b/n

FTAN - Codice identificativo

SBAS FI 290576

FTA - DOCUMENTAZIONE FOTOGRAFICA

FTAX - Genere

documentazione esistente

FTAP - Tipo

fotografia colore

AD - ACCESSO AI DATI

ADS - SPECIFICHE DI ACCESSO AI DATI

ADSP - Profilo di accesso

3

ADSM - Motivazione

scheda di bene non adeguatamente sorvegliabile

CM - COMPILAZIONE

CMP - COMPILAZIONE

CMPD - Data

1989

CMPN - Nome

Pellegrini L.

FUR - Funzionario responsabile

Damiani G.

RVM - TRASCRIZIONE PER INFORMATIZZAZIONE

RVMD - Data

1989

RVMN - Nome

Pellegrini L.

AGG - AGGIORNAMENTO - REVISIONE

AGGD - Data

2006

AGGN - Nome

ARTPAST/ Feraci U.

AGGF - Funzionario responsabile

NR (recupero pregresso)