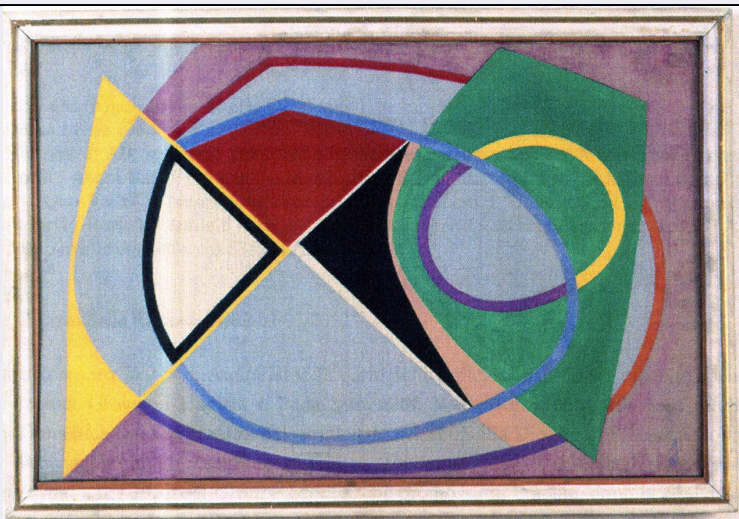


SCHEDA



CD - CODICI

TSK - Tipo Scheda	OA
LIR - Livello ricerca	P
NCT - CODICE UNIVOCO	
NCTR - Codice regione	08
NCTN - Numero catalogo generale	00682405
ESC - Ente schedatore	S258
ECP - Ente competente	S258

OG - OGGETTO

OGT - OGGETTO	
OGTD - Definizione	dipinto
SGT - SOGGETTO	
SGTI - Identificazione	forme e volumi
SGTT - Titolo	Les cerceaux brisés

LC - LOCALIZZAZIONE GEOGRAFICO-AMMINISTRATIVA

PVC - LOCALIZZAZIONE GEOGRAFICO-AMMINISTRATIVA ATTUALE

PVCS - Stato	ITALIA
PVCR - Regione	Emilia-Romagna
PVCP - Provincia	PC
PVCC - Comune	Bobbio

LDC - COLLOCAZIONE SPECIFICA

GP - GEOREFERENZIAZIONE TRAMITE PUNTO

GPD - DESCRIZIONE DEL PUNTO

GPDP - PUNTO	
GPB - BASE DI RIFERIMENTO	

DT - CRONOLOGIA

DTZ - CRONOLOGIA GENERICA

DTZG - Secolo	sec. XX
DTZS - Frazione di secolo	metà
DTS - CRONOLOGIA SPECIFICA	
DTSI - Da	1954
DTSF - A	1954
DTM - Motivazione cronologia	data
AU - DEFINIZIONE CULTURALE	
AUT - AUTORE	
AUTR - Riferimento all'intervento	pittore
AUTM - Motivazione dell'attribuzione	sigla
AUTM - Motivazione dell'attribuzione	iscrizione
AUTN - Nome scelto	Bloc André
AUTA - Dati anagrafici	1896/ 1966
AUTH - Sigla per citazione	A0000090
MT - DATI TECNICI	
MTC - Materia e tecnica	tela/ pittura a olio
MIS - MISURE	
MISU - Unità	cm
MISA - Altezza	60
MISL - Larghezza	92
CO - CONSERVAZIONE	
STC - STATO DI CONSERVAZIONE	
STCC - Stato di conservazione	NR (recupero pregresso)
DA - DATI ANALITICI	
DES - DESCRIZIONE	
DESO - Indicazioni sull'oggetto	Dipinto a olio su tela raffigurante forme e volumi geometrici.
DESI - Codifica Iconclass	NR
DESS - Indicazioni sul soggetto	Costruzioni: forme; volumi.
ISR - ISCRIZIONI	
ISRC - Classe di appartenenza	monogramma
ISRS - Tecnica di scrittura	non determinabile
ISRT - Tipo di caratteri	non determinabile
ISRP - Posizione	in basso a destra
ISRI - Trascrizione	AB
ISR - ISCRIZIONI	
ISRC - Classe di appartenenza	dedicatoria

ISRL - Lingua	francese
ISRS - Tecnica di scrittura	non determinabile
ISRT - Tipo di caratteri	non determinabile
ISRP - Posizione	sul verso della tela a destra
ISRI - Trascrizione	Les cerceaux brisés / A Monsieur Cassuto / bien Amicalement / André Bloc / 1954
ISR - ISCRIZIONI	
ISRC - Classe di appartenenza	indicazione di responsabilità
ISRS - Tecnica di scrittura	non determinabile
ISRT - Tipo di caratteri	non determinabile
ISRP - Posizione	sul verso della tela in basso
ISRI - Trascrizione	ANDRE' BLOC
ISR - ISCRIZIONI	
ISRC - Classe di appartenenza	documentaria
ISRS - Tecnica di scrittura	non determinabile
ISRT - Tipo di caratteri	non determinabile
ISRP - Posizione	sul verso della tela, etichetta
ISRI - Trascrizione	Centro delle arti "Quo Vadis" / presso Fondazione romana marchesa J. Umiastowska / Prima mostra d'arte interplanetaria / Roma 23 aprile-8 maggio 1955 / partecipano 65 artisti di varie nazionalità / A. Bloc n. 11
ISR - ISCRIZIONI	
ISRC - Classe di appartenenza	documentaria
ISRS - Tecnica di scrittura	non determinabile
ISRT - Tipo di caratteri	non determinabile
ISRP - Posizione	sul telaio in alto, etichetta
ISRI - Trascrizione	cas 535, 11
STM - STEMMI, EMBLEMI, MARCHI	
STMC - Classe di appartenenza	timbro
STMP - Posizione	sul verso della tela
STMD - Descrizione	n. 41 / Milano
STM - STEMMI, EMBLEMI, MARCHI	
STMC - Classe di appartenenza	timbro
STMP - Posizione	sul telaio in alto, etichetta
STMD - Descrizione	92
	“Les cerceaux brisés” fa parte della collezione di opere, raccolte a Milano dai fratelli medici Giovanni Battista e Fede Simonetti, lasciate in eredità alla loro infermiera la signora Domenica Rosa Mazzolini e da lei donate nel 2005 alla Diocesi di Piacenza-Bobbio. Alla base della ricerca di Bloc fu sempre l’integrazione delle arti, incentrata sulla sperimentazione della forma libera nello spazio, che si concentrò, negli anni Sessanta, nella realizzazione degli habitacles, sculture

NSC - Notizie storico-critiche

abitacolo formate da volumi aperti intersecati da piani inclinati ed obliqui. Nel 1951 Bloc fu impegnato nell'arte astratta. Tra il 1953 e il 1954 realizzò esposizioni personali a Bruxelles e a Parigi. L'opera in oggetto appartiene a quegli anni e presenta affinità con la serie di disegni, realizzata tra il 1951 e il 1953, per le composizioni murali della sua abitazione di Meudon, laboratorio di sperimentazione della sintesi delle arti dove, interessato alla policromia architettonica, rappresenta lo spazio come intreccio di forme, volumi, pieni e vuoti.

TU - CONDIZIONE GIURIDICA E VINCOLI**ACQ - ACQUISIZIONE**

ACQT - Tipo acquisizione donazione

ACQD - Data acquisizione 2005/02/11

CDG - CONDIZIONE GIURIDICA

CDGG - Indicazione generica proprietà Ente religioso cattolico

NVC - PROVVEDIMENTI DI TUTELA

NVCT - Tipo provvedimento DLgs n. 42/2004, artt. 10, co.1 e 12

NVCE - Estremi provvedimento 2014/03/07

NVCD - Data notificazione 2014/04/07

DO - FONTI E DOCUMENTI DI RIFERIMENTO**FTA - DOCUMENTAZIONE FOTOGRAFICA**

FTAX - Genere documentazione allegata

FTAP - Tipo riproduzione di fotografia digitale

FTAE - Ente proprietario SABAP PR

FTAN - Codice identificativo 00682405_F.1

FNT - FONTI E DOCUMENTI

FNTP - Tipo riproduzione del provvedimento di tutela

FNTD - Data 2014

BIB - BIBLIOGRAFIA

BIBX - Genere bibliografia specifica

BIBA - Autore Migayrou Frédéric

BIBD - Anno di edizione 1996

BIBH - Sigla per citazione B0000279

BIB - BIBLIOGRAFIA

BIBX - Genere bibliografia specifica

BIBA - Autore Collezione Mazzolini

BIBD - Anno di edizione 2009

BIBH - Sigla per citazione B0000240

BIB - BIBLIOGRAFIA

BIBX - Genere bibliografia specifica

BIBA - Autore De Chirico, Fontana e i grandi maestri del '900

BIBD - Anno di edizione 2012

BIBH - Sigla per citazione B0000243

MST - MOSTRE

MSTT - Titolo	Chirico, Fontana e i grandi maestri del '900
MSTL - Luogo	Padova
MSTD - Data	2012
AD - ACCESSO AI DATI	
ADS - SPECIFICHE DI ACCESSO AI DATI	
ADSP - Profilo di accesso	3
ADSM - Motivazione	scheda di bene non adeguatamente sorvegliabile
CM - COMPILAZIONE	
CMP - COMPILAZIONE	
CMPD - Data	2020
CMPN - Nome	Salimbeni, Barbara
RSR - Referente scientifico	Coccioli Mastroviti, Anna
FUR - Funzionario responsabile	Conversi, Roberta