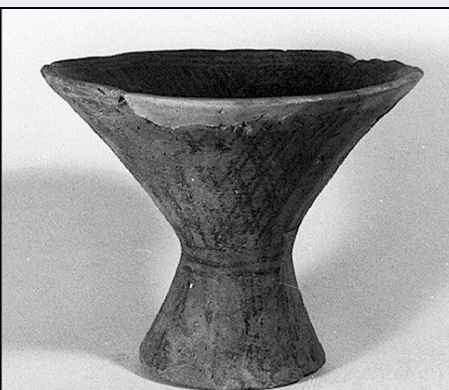


SCHEDA



19/00024216

CD - CODICI

TSK - Tipo Scheda OA

LIR - Livello ricerca C

NCT - CODICE UNIVOCO

NCTR - Codice regione 09

NCTN - Numero catalogo
generale 00188396

ESC - Ente schedatore S156

ECP - Ente competente S156

OG - OGGETTO

OGT - OGGETTO

OGTD - Definizione scultura

SGT - SOGGETTO

SGTI - Identificazione angelo adorante

LC - LOCALIZZAZIONE GEOGRAFICO-AMMINISTRATIVA

PVC - LOCALIZZAZIONE GEOGRAFICO-AMMINISTRATIVA ATTUALE

PVCS - Stato ITALIA

PVCR - Regione Toscana

PVCP - Provincia FI

PVCC - Comune Firenze

LDC - COLLOCAZIONE SPECIFICA

LA - ALTRE LOCALIZZAZIONI GEOGRAFICO-AMMINISTRATIVE

TCL - Tipo di localizzazione luogo di provenienza

PRV - LOCALIZZAZIONE GEOGRAFICO-AMMINISTRATIVA

PRVR - Regione Toscana

PRVP - Provincia FI

PRVC - Comune Firenze

PRC - COLLOCAZIONE

SPECIFICA	
PRD - DATA	
PRDU - Data uscita	1587
LA - ALTRE LOCALIZZAZIONI GEOGRAFICO-AMMINISTRATIVE	
TCL - Tipo di localizzazione	luogo di esposizione
PRV - LOCALIZZAZIONE GEOGRAFICO-AMMINISTRATIVA	
PRVR - Regione	Toscana
PRVP - Provincia	FI
PRVC - Comune	Firenze
PRC - COLLOCAZIONE SPECIFICA	
PRD - DATA	
PRDU - Data uscita	1936
DT - CRONOLOGIA	
DTZ - CRONOLOGIA GENERICA	
DTZG - Secolo	sec. XIV
DTZS - Frazione di secolo	fine
DTS - CRONOLOGIA SPECIFICA	
DTSI - Da	1390
DTSF - A	1399
DTM - Motivazione cronologia	bibliografia
AU - DEFINIZIONE CULTURALE	
AUT - AUTORE	
AUTM - Motivazione dell'attribuzione	bibliografia
AUTN - Nome scelto	Piero di Giovanni Tedesco
AUTA - Dati anagrafici	notizie 1386-1402
AUTH - Sigla per citazione	00000845
MT - DATI TECNICI	
MTC - Materia e tecnica	marmo di Carrara/ scultura
MIS - MISURE	
MISU - Unità	cm
MISA - Altezza	117
MISL - Larghezza	34
MISN - Lunghezza	34
MIST - Validità	ca
CO - CONSERVAZIONE	
STC - STATO DI CONSERVAZIONE	
STCC - Stato di conservazione	buono
STCS - Indicazioni specifiche	corrosioni, naso spezzato
DA - DATI ANALITICI	

DES - DESCRIZIONE

DESO - Indicazioni sull'oggetto	Figura a tutto tondo su base sagomata.
DESI - Codifica Iconclass	11(+3)
DESS - Indicazioni sul soggetto	Soggetti sacri. Figure: angelo adorante.
NSC - Notizie storico-critiche	Piero di Giovanni Tedesco esegue per l'Opera di Santa Maria del Fiore otto statue raffiguranti angeli adoranti tra il 1390 ed il 1396. Queste furono collocate nel secondo ordine della facciata, a lato del portale maggiore e fiancheggiavano a coppie i SS. Stefano, Lorenzo, Barnaba e Vittore. Documenti pubblicati dal Poggi (1909) attestano la paternità del Tedesco e ci informano di alcuni pagamenti e date. Nel 1396 tutte le statue furono compiute. L'angelo di cui la scheda fu probabilmente eseguito tra il 1395 ed il 1396 insieme con gli angeli con zazzera e le mani conserte; fiancheggiava S. Barnaba dovendosi supporre per S. Vittore Papa, la presenza di figure in abiti diaconali (foto SBAS FI n. 293914 e n. 293913).

TU - CONDIZIONE GIURIDICA E VINCOLI**CDG - CONDIZIONE GIURIDICA**

CDGG - Indicazione generica	proprietà persona giuridica senza scopo di lucro
------------------------------------	--

DO - FONTI E DOCUMENTI DI RIFERIMENTO**FTA - DOCUMENTAZIONE FOTOGRAFICA**

FTAX - Genere	documentazione allegata
FTAP - Tipo	fotografia b/n
FTAN - Codice identificativo	SBAS FI 293919

BIB - BIBLIOGRAFIA

BIBX - Genere	bibliografia specifica
BIBA - Autore	Perkins C.
BIBD - Anno di edizione	1869
BIBH - Sigla per citazione	00009157
BIBN - V., pp., nn.	v. I, p. 68

BIB - BIBLIOGRAFIA

BIBX - Genere	bibliografia specifica
BIBA - Autore	Allgemeines Lexicon
BIBD - Anno di edizione	1907-1950
BIBH - Sigla per citazione	00000214
BIBN - V., pp., nn.	1933, p. 20

BIB - BIBLIOGRAFIA

BIBX - Genere	bibliografia specifica
BIBA - Autore	Toesca P.
BIBD - Anno di edizione	1951
BIBH - Sigla per citazione	00001002
BIBN - V., pp., nn.	p. 348

BIB - BIBLIOGRAFIA

BIBX - Genere	bibliografia specifica
----------------------	------------------------

BIBA - Autore	Kirchen Florenz
BIBD - Anno di edizione	1940-1954
BIBH - Sigla per citazione	00000807
BIBN - V., pp., nn.	v. III; p. 98
BIB - BIBLIOGRAFIA	
BIBX - Genere	bibliografia specifica
BIBA - Autore	Rossi F.
BIBD - Anno di edizione	1964
BIBH - Sigla per citazione	00009158
BIBN - V., pp., nn.	p. 65 e segg.
BIB - BIBLIOGRAFIA	
BIBX - Genere	bibliografia specifica
BIBA - Autore	Museo Opera
BIBD - Anno di edizione	1969
BIBH - Sigla per citazione	00007265
BIBN - V., pp., nn.	pp. 252-253
BIBI - V., tavv., figg.	tav. 122b, 125, 126, 127d, 127e
AD - ACCESSO AI DATI	
ADS - SPECIFICHE DI ACCESSO AI DATI	
ADSP - Profilo di accesso	3
ADSM - Motivazione	scheda di bene non adeguatamente sorvegliabile
CM - COMPILAZIONE	
CMP - COMPILAZIONE	
CMPD - Data	1986
CMPN - Nome	Ruggiero A.
FUR - Funzionario responsabile	Meloni S.
RVM - TRASCRIZIONE PER INFORMATIZZAZIONE	
RVMD - Data	2006
RVMN - Nome	ARTPAST/ Feraci U.
AGG - AGGIORNAMENTO - REVISIONE	
AGGD - Data	2006
AGGN - Nome	ARTPAST/ Feraci U.
AGGF - Funzionario responsabile	NR (recupero pregresso)
AN - ANNOTAZIONI	