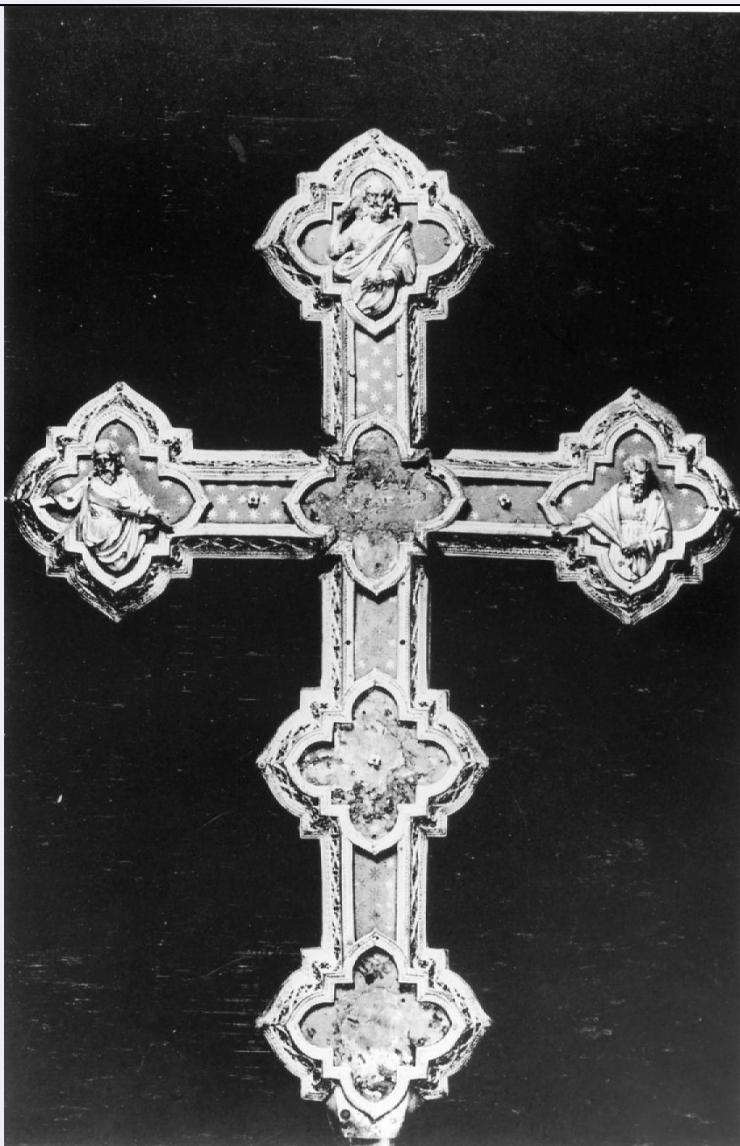


SCHEDA



CD - CODICI

TSK - Tipo Scheda	OA
LIR - Livello ricerca	C
NCT - CODICE UNIVOCO	
NCTR - Codice regione	09
NCTN - Numero catalogo generale	00227643
ESC - Ente schedatore	S156
ECP - Ente competente	S156

RV - RELAZIONI

RVE - STRUTTURA COMPLESSA

RVEL - Livello	2
RVER - Codice bene radice	0900227643

OG - OGGETTO

OGT - OGGETTO

OGTD - Definizione	croce processionale
OGTP - Posizione	verso

SGT - SOGGETTO

SGTI - Identificazione	San Giovanni Battista, profeti
-------------------------------	--------------------------------

LC - LOCALIZZAZIONE GEOGRAFICO-AMMINISTRATIVA**PVC - LOCALIZZAZIONE GEOGRAFICO-AMMINISTRATIVA ATTUALE**

PVCS - Stato	ITALIA
---------------------	--------

PVCR - Regione	Toscana
-----------------------	---------

PVCP - Provincia	FI
-------------------------	----

PVCC - Comune	Firenze
----------------------	---------

LDC - COLLOCAZIONE SPECIFICA**DT - CRONOLOGIA****DTZ - CRONOLOGIA GENERICA**

DTZG - Secolo	sec. XV
----------------------	---------

DTS - CRONOLOGIA SPECIFICA

DTSI - Da	1460
------------------	------

DTSV - Validità	post
------------------------	------

DTSF - A	1475
-----------------	------

DTSL - Validità	ante
------------------------	------

DTM - Motivazione cronologia	bibliografia
-------------------------------------	--------------

AU - DEFINIZIONE CULTURALE**AUT - AUTORE**

AUTS - Riferimento all'autore	e aiuti
--------------------------------------	---------

AUTR - Riferimento all'intervento	parziale esecuzione
--	---------------------

AUTM - Motivazione dell'attribuzione	bibliografia
---	--------------

AUTN - Nome scelto	Della Robbia Luca
---------------------------	-------------------

AUTA - Dati anagrafici	1399-1400/ 1482
-------------------------------	-----------------

AUTH - Sigla per citazione	00000320
-----------------------------------	----------

AAT - Altre attribuzioni	Antonio di Salvi
---------------------------------	------------------

MT - DATI TECNICI

MTC - Materia e tecnica	rame/ doratura/ sbalzo/ incisione/ cesellatura/ pittura
--------------------------------	---

MIS - MISURE

MISU - Unità	cm
---------------------	----

MISR - Mancanza	MNR
------------------------	-----

CO - CONSERVAZIONE**STC - STATO DI CONSERVAZIONE**

STCC - Stato di conservazione	mediocre
--------------------------------------	----------

DA - DATI ANALITICI**DES - DESCRIZIONE**

DESO - Indicazioni sull'oggetto	NR (recupero pregresso)
--	-------------------------

DESI - Codifica Iconclass	NR (recupero pregresso)
DESS - Indicazioni sul soggetto	Soggetti sacri. Personaggi: San Giovanni Battista. Figure: profeti. Abbigliamento: abbigliamento all'antica.
ISR - ISCRIZIONI	
ISRC - Classe di appartenenza	didascalica
ISRL - Lingua	latino
ISRS - Tecnica di scrittura	a incisione
ISRT - Tipo di caratteri	capitale
ISRP - Posizione	formella in basso
ISRI - Trascrizione	Sibilia
ISR - ISCRIZIONI	
ISRC - Classe di appartenenza	didascalica
ISRL - Lingua	latino
ISRS - Tecnica di scrittura	a incisione
ISRT - Tipo di caratteri	capitale
ISRP - Posizione	formella centrale
ISRI - Trascrizione	Agnius
TU - CONDIZIONE GIURIDICA E VINCOLI	
CDG - CONDIZIONE GIURIDICA	
CDGG - Indicazione generica	proprietà persona giuridica senza scopo di lucro
DO - FONTI E DOCUMENTI DI RIFERIMENTO	
FTA - DOCUMENTAZIONE FOTOGRAFICA	
FTAX - Genere	documentazione allegata
FTAP - Tipo	fotografia b/n
FTAN - Codice identificativo	SBAS FI 417644
AD - ACCESSO AI DATI	
ADS - SPECIFICHE DI ACCESSO AI DATI	
ADSP - Profilo di accesso	3
ADSM - Motivazione	scheda di bene non adeguatamente sorvegliabile
CM - COMPILAZIONE	
CMP - COMPILAZIONE	
CMPD - Data	1989
CMPN - Nome	Bencini L.
FUR - Funzionario responsabile	Damiani G.
AGG - AGGIORNAMENTO - REVISIONE	
AGGD - Data	2006
AGGN - Nome	ARTPAST/ Feraci U.
AGGF - Funzionario responsabile	NR (recupero pregresso)