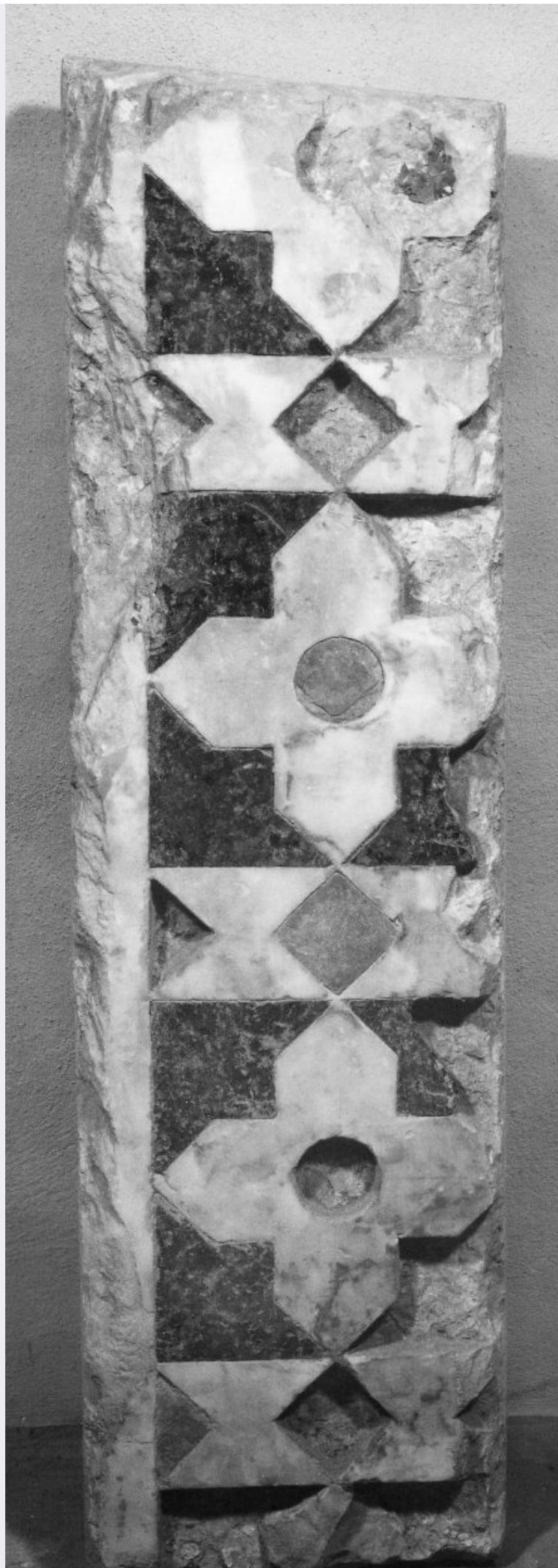


SCHEDA



CD - CODICI

TSK - Tipo Scheda	OA
-------------------	----

LIR - Livello ricerca	C
-----------------------	---

NCT - CODICE UNIVOCO

NCTR - Codice regione	09
-----------------------	----

NCTN - Numero catalogo generale	00229163
---------------------------------	----------

ESC - Ente schedatore	S156
-----------------------	------

ECP - Ente competente	S156
-----------------------	------

OG - OGGETTO**OGT - OGGETTO**

OGTD - Definizione	decorazione a intarsio
--------------------	------------------------

OGTV - Identificazione	frammento
------------------------	-----------

SGT - SOGGETTO

SGTI - Identificazione	motivi decorativi geometrici
------------------------	------------------------------

LC - LOCALIZZAZIONE GEOGRAFICO-AMMINISTRATIVA**PVC - LOCALIZZAZIONE GEOGRAFICO-AMMINISTRATIVA ATTUALE**

PVCS - Stato	ITALIA
--------------	--------

PVCR - Regione	Toscana
----------------	---------

PVCP - Provincia	FI
------------------	----

PVCC - Comune	Firenze
---------------	---------

LDC - COLLOCAZIONE SPECIFICA**UB - UBICAZIONE E DATI PATRIMONIALI**

UBO - Ubicazione originaria	SC
-----------------------------	----

LA - ALTRE LOCALIZZAZIONI GEOGRAFICO-AMMINISTRATIVE

TCL - Tipo di localizzazione	luogo di provenienza
------------------------------	----------------------

PRV - LOCALIZZAZIONE GEOGRAFICO-AMMINISTRATIVA

PRVR - Regione	Toscana
----------------	---------

PRVP - Provincia	FI
------------------	----

PRVC - Comune	Firenze
---------------	---------

PRC - COLLOCAZIONE SPECIFICA**DT - CRONOLOGIA****DTZ - CRONOLOGIA GENERICA**

DTZG - Secolo	sec. XIV
---------------	----------

DTZS - Frazione di secolo	seconda metà
---------------------------	--------------

DTS - CRONOLOGIA SPECIFICA

DTSI - Da	1350
-----------	------

DTSF - A	1399
----------	------

DTM - Motivazione cronologia	analisi stilistica
------------------------------	--------------------

AU - DEFINIZIONE CULTURALE**AUT - AUTORE**

AUTS - Riferimento all'autore	bottega
AUTM - Motivazione dell'attribuzione	analisi stilistica
AUTN - Nome scelto	Talenti Francesco
AUTA - Dati anagrafici	notizie 1325-1369
AUTH - Sigla per citazione	00001009

MT - DATI TECNICI

MTC - Materia e tecnica	marmo bianco/ intarsio
MTC - Materia e tecnica	marmo nero di Colonnata/ intarsio

MIS - MISURE

MISU - Unità	cm
MISR - Mancanza	MNR

CO - CONSERVAZIONE**STC - STATO DI CONSERVAZIONE**

STCC - Stato di conservazione	mediocre
STCS - Indicazioni specifiche	stato frammentario

DA - DATI ANALITICI**DES - DESCRIZIONE**

DESO - Indicazioni sull'oggetto	Frammento di decorazione.
DESI - Codifica Iconclass	48 A 98 1
DESS - Indicazioni sul soggetto	Decorazioni: motivi decorativi geometrici.

NSC - Notizie storico-critiche	<p>Il frammento potrebbe provenire dall'antica facciata di Santa Maria del Fiore, esso è infatti visibile nella foto d'insieme dei vari pezzi appartenenti alla facciata trecentesca, rinvenuti sotto il pavimento della navata centrale del Duomo fiorentino, al momento degli scavi per S.Reparata, nel 1970-72 (1988; pp. 64-65). questi pezzi erano stati impiegati dal Buontalenti nel 1586, dopo la demolizione dell'antica facciata, per costruire il nuovo pavimento del Duomo (servendo come base di esso). e' stato rilevato come frammenti di questo tipo richiamino motivi assai simili della decorazione del Campanile eseguita dal Talenti e dalla sua bottega (1988, op.cit.). questo e gli altri frammenti con intasi dicromi, rinvenuti sotto il pavimento del Duomo così diversi dal tipo di intarsio minuto usato da Arnolfo, suffragherebbe dunque l'ipotesi di una fase talentiana della facciata di Santa Maria del Fiore, alla quale si sarebbe dato inizio, secondo i documenti pubblicati dal Guasti nel 1357 (1887, p. LXV).</p>
---------------------------------------	--

TU - CONDIZIONE GIURIDICA E VINCOLI**ACQ - ACQUISIZIONE**

ACQT - Tipo acquisizione	scavo
ACQD - Data acquisizione	1972

CDG - CONDIZIONE GIURIDICA

CDGG - Indicazione generica	proprietà persona giuridica senza scopo di lucro
DO - FONTI E DOCUMENTI DI RIFERIMENTO	
FTA - DOCUMENTAZIONE FOTOGRAFICA	
FTAX - Genere	documentazione allegata
FTAP - Tipo	fotografia b/n
FTAN - Codice identificativo	SBAS FI 286900
BIB - BIBLIOGRAFIA	
BIBX - Genere	bibliografia specifica
BIBA - Autore	Guasti G.
BIBD - Anno di edizione	1887
BIBH - Sigla per citazione	00009185
BIBN - V., pp., nn.	p. LXV
BIB - BIBLIOGRAFIA	
BIBX - Genere	bibliografia specifica
BIBA - Autore	Rocchi G.
BIBD - Anno di edizione	1988
BIBH - Sigla per citazione	00009186
BIBN - V., pp., nn.	pp. 64-65
AD - ACCESSO AI DATI	
ADS - SPECIFICHE DI ACCESSO AI DATI	
ADSP - Profilo di accesso	3
ADSM - Motivazione	scheda di bene non adeguatamente sorvegliabile
CM - COMPILAZIONE	
CMP - COMPILAZIONE	
CMPD - Data	1992
CMPN - Nome	Pegazzano D.
FUR - Funzionario responsabile	Meloni S.
RVM - TRASCRIZIONE PER INFORMATIZZAZIONE	
RVMD - Data	2006
RVMN - Nome	ARTPAST/ Feraci U.
AGG - AGGIORNAMENTO - REVISIONE	
AGGD - Data	2006
AGGN - Nome	ARTPAST/ Feraci U.
AGGF - Funzionario responsabile	NR (recupero pregresso)