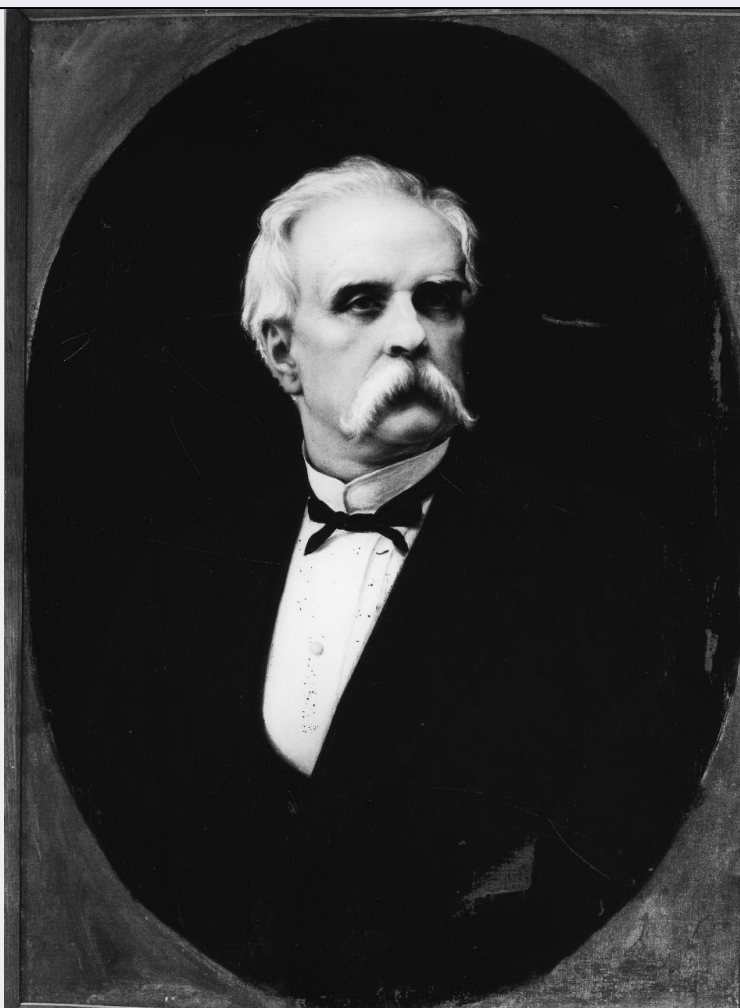


# SCHEDA



## CD - CODICI

TSK - Tipo Scheda OA

LIR - Livello ricerca C

### NCT - CODICE UNIVOCO

NCTR - Codice regione 09

NCTN - Numero catalogo generale 00230018

ESC - Ente schedatore S156

ECP - Ente competente S156

## OG - OGGETTO

### OGT - OGGETTO

OGTD - Definizione dipinto

### SGT - SOGGETTO

SGTI - Identificazione ritratto di Emilio De Fabris

## LC - LOCALIZZAZIONE GEOGRAFICO-AMMINISTRATIVA

### PVC - LOCALIZZAZIONE GEOGRAFICO-AMMINISTRATIVA ATTUALE

PVCS - Stato ITALIA

PVCR - Regione Toscana

PVCP - Provincia FI

PVCC - Comune Firenze

**LDC - COLLOCAZIONE SPECIFICA****UB - UBICAZIONE E DATI PATRIMONIALI****UBO - Ubicazione originaria** SC**DT - CRONOLOGIA****DTZ - CRONOLOGIA GENERICA****DTZG - Secolo** sec. XIX**DTS - CRONOLOGIA SPECIFICA****DTSI - Da** 1898**DTSF - A** 1898**DTM - Motivazione cronologia** bibliografia**AU - DEFINIZIONE CULTURALE****AUT - AUTORE****AUTM - Motivazione dell'attribuzione** bibliografia**AUTN - Nome scelto** Sarri Egisto**AUTA - Dati anagrafici** 1837/ 1901**AUTH - Sigla per citazione** 00004469**MT - DATI TECNICI****MTC - Materia e tecnica** tela/ pittura a olio**MIS - MISURE****MISU - Unità** cm**MISA - Altezza** 86.5**MISL - Larghezza** 62.5**FRM - Formato** ovale**CO - CONSERVAZIONE****STC - STATO DI CONSERVAZIONE****STCC - Stato di conservazione** buono**DA - DATI ANALITICI****DES - DESCRIZIONE****DESO - Indicazioni sull'oggetto** NR (recupero pregresso)**DESI - Codifica Iconclass** 61 B 2 (Emilio DE FABRIS)**DESS - Indicazioni sul soggetto** Ritratti: ritratto di Emilio De Fabris. Abbigliamento: abbigliamento ottocentesco.**NSC - Notizie storico-critiche**

Prima dell'intervento di restauro era visibile sulla tela la firma del pittore Sarri, alla quale l'opera del Duomo aveva richiesto un ritratto probabilmente sulla base di una foto del ritratto dell'architetto conservato dai figli, foto che tuttora è conservata dall'Opera (Cerretelli, in 1987; p. 205, n.59). Si ipotizza però che il ritratto possa ancora essere quello in possesso della famiglia De Fabris che lo avrebbe donato all'Opera del duomo (Cerretelli, 1987). Il Sarri è autore di un altro ritratto di De Fabris conservato agli Uffizi (Cfr. Comanducci, V, 1974; p. 2933).

**TU - CONDIZIONE GIURIDICA E VINCOLI**

**CDG - CONDIZIONE GIURIDICA****CDGG - Indicazione  
generica**

proprietà persona giuridica senza scopo di lucro

**DO - FONTI E DOCUMENTI DI RIFERIMENTO****FTA - DOCUMENTAZIONE FOTOGRAFICA****FTAX - Genere**

documentazione allegata

**FTAP - Tipo**

fotografia b/n

**FTAN - Codice identificativo**

SBAS FI 421395

**BIB - BIBLIOGRAFIA****BIBX - Genere**

bibliografia specifica

**BIBA - Autore**

Due granduchi

**BIBD - Anno di edizione**

1987

**BIBH - Sigla per citazione**

00001036

**BIBN - V., pp., nn.**

p. 204, n. 59

**BIB - BIBLIOGRAFIA****BIBX - Genere**

bibliografia specifica

**BIBA - Autore**

Comanducci A. M.

**BIBD - Anno di edizione**

1970-1974

**BIBH - Sigla per citazione**

00000178

**BIBN - V., pp., nn.**

p. 2933

**AD - ACCESSO AI DATI****ADS - SPECIFICHE DI ACCESSO AI DATI****ADSP - Profilo di accesso**

3

**ADSM - Motivazione**

scheda di bene non adeguatamente sorvegliabile

**CM - COMPILAZIONE****CMP - COMPILAZIONE****CMPD - Data**

1992

**CMPN - Nome**

Pegazzano D.

**FUR - Funzionario  
responsabile**

Meloni S.

**RVM - TRASCRIZIONE PER INFORMATIZZAZIONE****RVMD - Data**

2006

**RVMN - Nome**

ARTPAST/ Feraci U.

**AGG - AGGIORNAMENTO - REVISIONE****AGGD - Data**

2006

**AGGN - Nome**

ARTPAST/ Feraci U.

**AGGF - Funzionario  
responsabile**

NR (recupero pregresso)