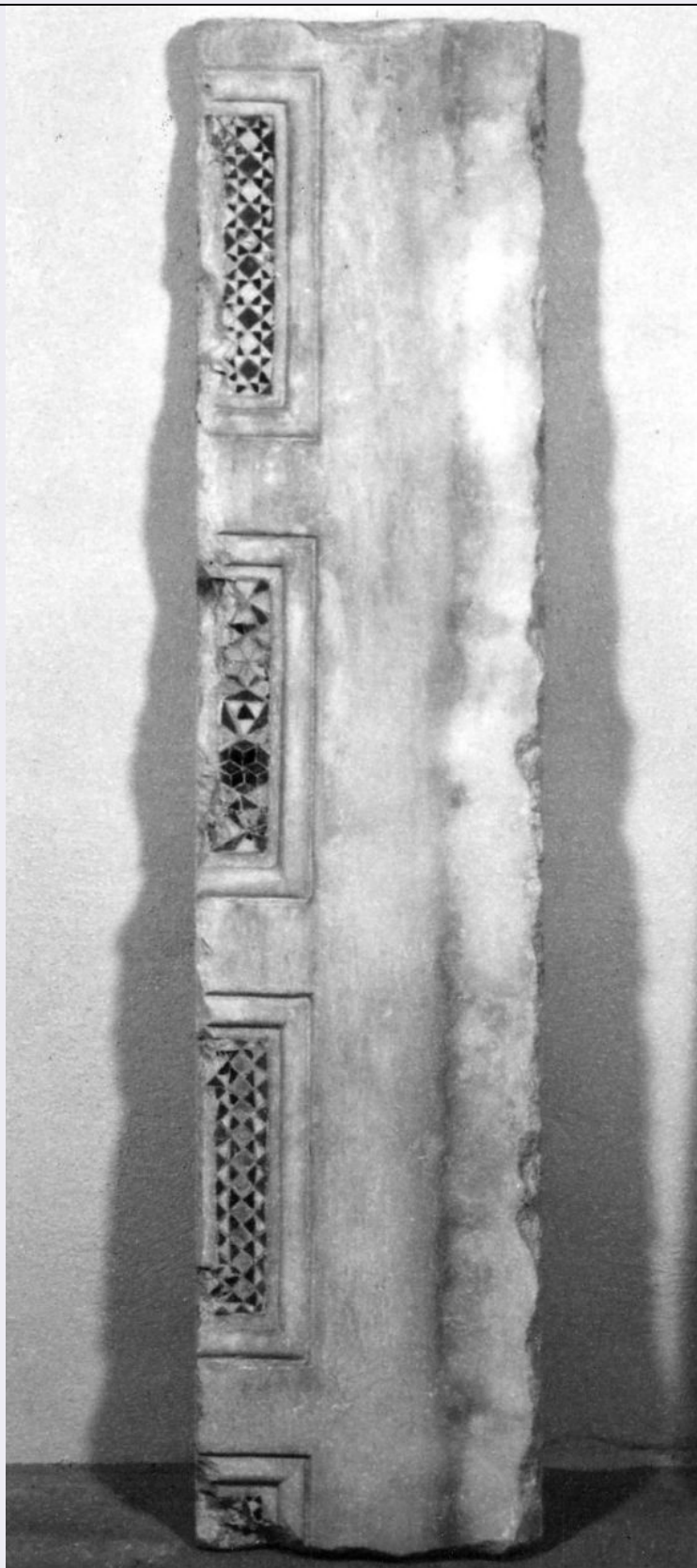


SCHEDA



CD - CODICI

TSK - Tipo Scheda OA

LIR - Livello ricerca C

NCT - CODICE UNIVOCO

NCTR - Codice regione 09

NCTN - Numero catalogo

generale	00230082
ESC - Ente schedatore	S156
ECP - Ente competente	S156
OG - OGGETTO	
OGT - OGGETTO	
OGTD - Definizione	cornice architettonica
OGTV - Identificazione	frammento
SGT - SOGGETTO	
SGTI - Identificazione	motivi decorativi geometrici
LC - LOCALIZZAZIONE GEOGRAFICO-AMMINISTRATIVA	
PVC - LOCALIZZAZIONE GEOGRAFICO-AMMINISTRATIVA ATTUALE	
PVCS - Stato	ITALIA
PVCR - Regione	Toscana
PVCP - Provincia	FI
PVCC - Comune	Firenze
LDC - COLLOCAZIONE SPECIFICA	
UB - UBICAZIONE E DATI PATRIMONIALI	
UBO - Ubicazione originaria	SC
LA - ALTRE LOCALIZZAZIONI GEOGRAFICO-AMMINISTRATIVE	
TCL - Tipo di localizzazione	luogo di provenienza
PRV - LOCALIZZAZIONE GEOGRAFICO-AMMINISTRATIVA	
PRVR - Regione	Toscana
PRVP - Provincia	FI
PRVC - Comune	Firenze
PRC - COLLOCAZIONE SPECIFICA	
PRD - DATA	
PRDU - Data uscita	1586
DT - CRONOLOGIA	
DTZ - CRONOLOGIA GENERICA	
DTZG - Secolo	sec. XIV
DTZS - Frazione di secolo	inizio
DTS - CRONOLOGIA SPECIFICA	
DTSI - Da	1300
DTSF - A	1310
DTM - Motivazione cronologia	bibliografia
AU - DEFINIZIONE CULTURALE	
AUT - AUTORE	
AUTS - Riferimento all'autore	bottega
AUTM - Motivazione dell'attribuzione	bibliografia

AUTN - Nome scelto	Arnolfo di Cambio
AUTA - Dati anagrafici	1245 ca./ ante 1310
AUTH - Sigla per citazione	00000077
MT - DATI TECNICI	
MTC - Materia e tecnica	marmo bianco/ scultura
MTC - Materia e tecnica	marmo/ mosaico
MIS - MISURE	
MISU - Unità	cm
MISR - Mancanza	MNR
CO - CONSERVAZIONE	
STC - STATO DI CONSERVAZIONE	
STCC - Stato di conservazione	mediocre
STCS - Indicazioni specifiche	stato frammentario, scalpellature.
DA - DATI ANALITICI	
DES - DESCRIZIONE	
DESO - Indicazioni sull'oggetto	Frammento di cornice con tre fasce decorate a mosaico, racchiuse in altrettanti quadrati dei quali rimane solo uno dei lati. I mosaici, con tracce di dorature, hanno dei motivi a rombi, triangoli, stelle a sei punte racchiuse in un esagono.
DESI - Codifica Iconclass	48 A 98 1
DESS - Indicazioni sul soggetto	Decorazioni: motivi decorativi geometrici.
NSC - Notizie storico-critiche	Il frammento è ascrivibile alla bottega di Arnolfo di Cambio, attiva nel cantiere del Duomo, per i lavori della facciata, nei primi anni del XIV secolo. Proviene molto probabilmente dall'antica facciata arnolfiana, demolita dal Buontalenti nel 1587 (Becherucci-Brunetti, v. I, p. 227). Il mosaico cosmatesco visibile nel frammento è difatti quello tipico delle maestranze di Arnolfo ed è reperibile in gran parte delle sue opere, dal monumento al Cardinale de Braye a Orvieto, al Ciborio di San Paolo a Roma (cfr. Romanini, 1969, figg. 13-20). Una cornice simile a questa frammentaria, nella forma e nella decorazione, caratterizzata dalla suddivisione in riquadri, è esposta nel Museo dell'Opera del Duomo e proviene dall'antica facciata (cfr. Becherucci-Brunetti, 1969).
TU - CONDIZIONE GIURIDICA E VINCOLI	
CDG - CONDIZIONE GIURIDICA	
CDGG - Indicazione generica	proprietà persona giuridica senza scopo di lucro
DO - FONTI E DOCUMENTI DI RIFERIMENTO	
FTA - DOCUMENTAZIONE FOTOGRAFICA	
FTAX - Genere	documentazione allegata
FTAP - Tipo	fotografia b/n
FTAN - Codice identificativo	SBAS FI 288898
BIB - BIBLIOGRAFIA	
BIBX - Genere	bibliografia specifica

BIBA - Autore	Museo Opera
BIBD - Anno di edizione	1969
BIBH - Sigla per citazione	00007265
BIBN - V., pp., nn.	v. I, p. 227
BIB - BIBLIOGRAFIA	
BIBX - Genere	bibliografia specifica
BIBA - Autore	Romanini A. M.
BIBD - Anno di edizione	1969
BIBH - Sigla per citazione	00009188
BIBI - V., tavv., figg.	figg. 13-20
AD - ACCESSO AI DATI	
ADS - SPECIFICHE DI ACCESSO AI DATI	
ADSP - Profilo di accesso	3
ADSM - Motivazione	scheda di bene non adeguatamente sorvegliabile
CM - COMPILAZIONE	
CMP - COMPILAZIONE	
CMPD - Data	1992
CMPN - Nome	Pegazzano D.
FUR - Funzionario responsabile	Meloni S.
RVM - TRASCRIZIONE PER INFORMATIZZAZIONE	
RVMD - Data	2006
RVMN - Nome	ARTPAST/ Feraci U.
AGG - AGGIORNAMENTO - REVISIONE	
AGGD - Data	2006
AGGN - Nome	ARTPAST/ Feraci U.
AGGF - Funzionario responsabile	NR (recupero pregresso)