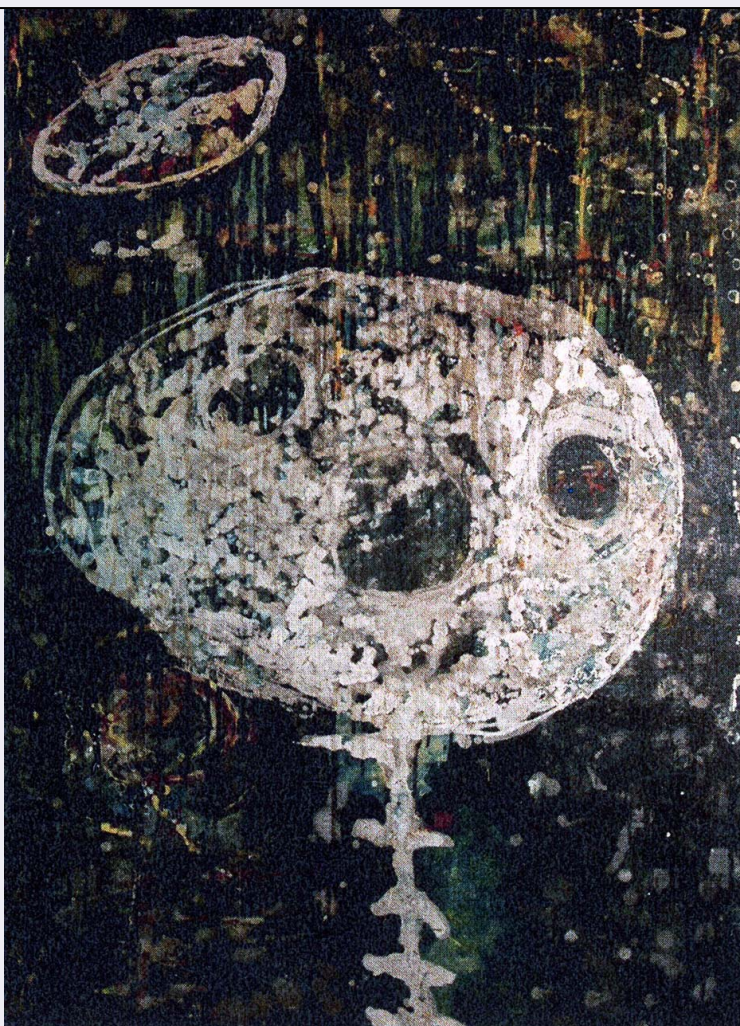


# SCHEDA



## CD - CODICI

TSK - Tipo Scheda OA

LIR - Livello ricerca P

### NCT - CODICE UNIVOCO

NCTR - Codice regione 08

NCTN - Numero catalogo generale 00682409

ESC - Ente schedatore S258

ECP - Ente competente S258

## OG - OGGETTO

### OGT - OGGETTO

OGTD - Definizione dipinto

### SGT - SOGGETTO

SGTI - Identificazione Senza titolo

## LC - LOCALIZZAZIONE GEOGRAFICO-AMMINISTRATIVA

### PVC - LOCALIZZAZIONE GEOGRAFICO-AMMINISTRATIVA ATTUALE

PVCS - Stato ITALIA

PVCR - Regione Emilia-Romagna

PVCP - Provincia PC

<b>PVCC - Comune</b>	Bobbio
<b>LDC - COLLOCAZIONE SPECIFICA</b>	
<b>GP - GEOREFERENZIAZIONE TRAMITE PUNTO</b>	
<b>GPD - DESCRIZIONE DEL PUNTO</b>	
<b>GPDP - PUNTO</b>	
<b>GPB - BASE DI RIFERIMENTO</b>	
<b>DT - CRONOLOGIA</b>	
<b>DTZ - CRONOLOGIA GENERICA</b>	
<b>DTZG - Secolo</b>	sec. XX
<b>DTZS - Frazione di secolo</b>	metà
<b>DTS - CRONOLOGIA SPECIFICA</b>	
<b>DTSI - Da</b>	1951
<b>DTSF - A</b>	1951
<b>DTM - Motivazione cronologia</b>	data
<b>AU - DEFINIZIONE CULTURALE</b>	
<b>AUT - AUTORE</b>	
<b>AUTR - Riferimento all'intervento</b>	pittore
<b>AUTM - Motivazione dell'attribuzione</b>	firma
<b>AUTN - Nome scelto</b>	Baj Enrico
<b>AUTA - Dati anagrafici</b>	1924/ 2003
<b>AUTH - Sigla per citazione</b>	A0000093
<b>MT - DATI TECNICI</b>	
<b>MTC - Materia e tecnica</b>	tela/ pittura a olio, smalto, vernice
<b>MIS - MISURE</b>	
<b>MISU - Unità</b>	cm
<b>MISA - Altezza</b>	148
<b>MISL - Larghezza</b>	108
<b>CO - CONSERVAZIONE</b>	
<b>STC - STATO DI CONSERVAZIONE</b>	
<b>STCC - Stato di conservazione</b>	NR (recupero pregresso)
<b>DA - DATI ANALITICI</b>	
<b>DES - DESCRIZIONE</b>	
<b>DESO - Indicazioni sull'oggetto</b>	Dipinto a olio, smalto e vernice su tela raffigurante una figura spettrale dai colori tetri.
<b>DESI - Codifica Iconclass</b>	NR
<b>DESS - Indicazioni sul soggetto</b>	Figure: figura mostruosa.
<b>ISR - ISCRIZIONI</b>	
<b>ISRC - Classe di</b>	

<b>appartenenza</b>	firma
<b>ISRS - Tecnica di scrittura</b>	non determinabile
<b>ISRT - Tipo di caratteri</b>	non determinabile
<b>ISRP - Posizione</b>	sul verso della tela
<b>ISRI - Trascrizione</b>	baj 51
<b>NSC - Notizie storico-critiche</b>	<p>“Senza titolo” fa parte della collezione di opere, raccolte a Milano dai fratelli medici Giovanni Battista e Fede Simonetti, lasciate in eredità alla loro infermiera la signora Domenica Rosa Mazzolini e da lei donate nel 2005 alla Diocesi di Piacenza-Bobbio. L’opera in oggetto appartiene alla prima produzione di Enrico Baj, che proprio nel 1951 espone opere informali alla Galleria San Fedele di Milano. La tecnica del dripping è derivata dall’Action Painting americana. L’immagine rappresenta una sorta di spettro, con probabile allusione alle conseguenze drammatiche derivate dalla bomba atomica di Hiroshima e all’imminente senso di apocalisse, che gli esponenti del “Movimento nucleare”, fondato da Baj, proiettavano nelle loro opere. E’ prerogativa dell’artista quella di rendere l’immagine più sofferente con una nota giocosa e, come in questo caso, con una poetica e un’ espressività quasi fanciullesca.</p>

## TU - CONDIZIONE GIURIDICA E VINCOLI

### ACQ - ACQUISIZIONE

<b>ACQT - Tipo acquisizione</b>	donazione
<b>ACQD - Data acquisizione</b>	2005/02/11

### CDG - CONDIZIONE GIURIDICA

<b>CDGG - Indicazione generica</b>	proprietà Ente religioso cattolico
------------------------------------	------------------------------------

### NVC - PROVVEDIMENTI DI TUTELA

<b>NVCT - Tipo provvedimento</b>	DLgs n. 42/2004, artt. 10, co.1 e 12
<b>NVCE - Estremi provvedimento</b>	2014/03/07
<b>NVCD - Data notificazione</b>	2014/04/07

## DO - FONTI E DOCUMENTI DI RIFERIMENTO

### FTA - DOCUMENTAZIONE FOTOGRAFICA

<b>FTAX - Genere</b>	documentazione allegata
<b>FTAP - Tipo</b>	riproduzione di fotografia digitale
<b>FTAE - Ente proprietario</b>	SABAP PR
<b>FTAN - Codice identificativo</b>	00682409_F.1

### FNT - FONTI E DOCUMENTI

<b>FNTP - Tipo</b>	riproduzione del provvedimento di tutela
<b>FNTD - Data</b>	2014

### BIB - BIBLIOGRAFIA

<b>BIBX - Genere</b>	bibliografia specifica
<b>BIBA - Autore</b>	Bellasi Pietro - Caprile Luciano
<b>BIBD - Anno di edizione</b>	1993
<b>BIBH - Sigla per citazione</b>	B0000283
<b>BIBN - V., pp., nn.</b>	pp. 141, 255

**BIB - BIBLIOGRAFIA****BIBX - Genere** bibliografia specifica**BIBA - Autore** Collezione Mazzolini**BIBD - Anno di edizione** 2009**BIBH - Sigla per citazione** B0000240**BIB - BIBLIOGRAFIA****BIBX - Genere** bibliografia specifica**BIBA - Autore** Da De Chirico a Fontana**BIBD - Anno di edizione** 2009**BIBH - Sigla per citazione** B0000238**BIB - BIBLIOGRAFIA****BIBX - Genere** bibliografia specifica**BIBA - Autore** 150 anni d'arte**BIBD - Anno di edizione** 2011**BIBH - Sigla per citazione** B0000239**BIB - BIBLIOGRAFIA****BIBX - Genere** bibliografia specifica**BIBA - Autore** De Chirico, Fontana e i grandi maestri del '900**BIBD - Anno di edizione** 2012**BIBH - Sigla per citazione** B0000243**MST - MOSTRE****MSTT - Titolo** De Chirico a Fontana. Tra Figura e Segno**MSTL - Luogo** Teramo**MSTD - Data** 2009**MST - MOSTRE****MSTT - Titolo** L'eredità del Novecento. I capolavori della Collezione Mazzolini**MSTL - Luogo** Brindisi**MSTD - Data** 2009-2010**MST - MOSTRE****MSTT - Titolo** Dalla Metafisica all'Arte**MSTL - Luogo** Trieste**MSTD - Data** 2010-2011**MST - MOSTRE****MSTT - Titolo** De Chirico, Fontana e i grandi maestri del '900**MSTL - Luogo** Padova**MSTD - Data** 2012**AD - ACCESSO AI DATI****ADS - SPECIFICHE DI ACCESSO AI DATI****ADSP - Profilo di accesso** 3**ADSM - Motivazione** scheda di bene non adeguatamente sorvegliabile**CM - COMPILAZIONE****CMP - COMPILAZIONE**

<b>CMPD - Data</b>	2020
<b>CMPN - Nome</b>	Salimbeni, Barbara
<b>RSR - Referente scientifico</b>	Coccioli Mastroviti, Anna
<b>FUR - Funzionario responsabile</b>	Conversi, Roberta