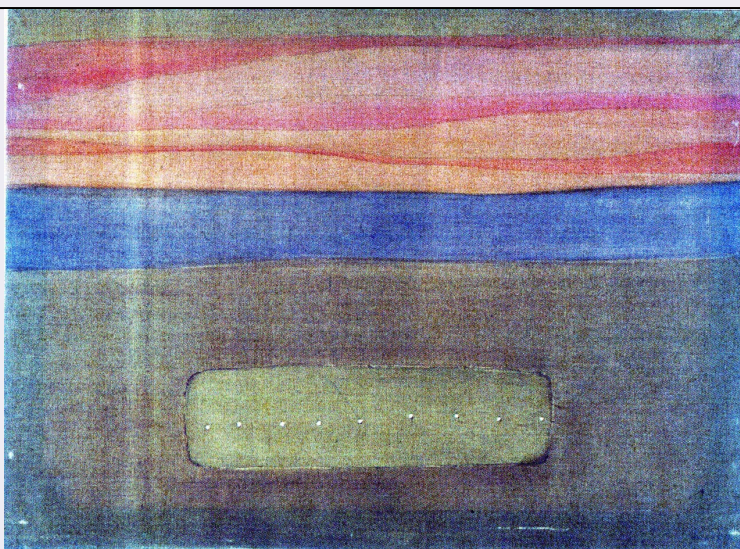


SCHEDA



CD - CODICI

TSK - Tipo di scheda OAC

LIR - Livello ricerca P

NCT - CODICE UNIVOCO

NCTR - Codice regione 08

NCTN - Numero catalogo generale 00682414

ESC - Ente schedatore S258

ECP - Ente competente S258

AU - DEFINIZIONE CULTURALE

AUT - AUTORE

AUTN - Nome scelto Fontana Lucio

AUTA - Dati anagrafici 1899/ 1968

AUTH - Sigla per citazione A0000094

AUTR - Ruolo esecutore

OG - OGGETTO

OGT - OGGETTO

OGTD - Definizione collage

SGT - IDENTIFICAZIONE TITOLO/SOGGETTO

SGTT - Titolo dell'opera Concetto spaziale

LC - LOCALIZZAZIONE

PVC - LOCALIZZAZIONE GEOGRAFICO-AMMINISTRATIVA ATTUALE

PVCS - Stato ITALIA

PVCR - Regione Emilia-Romagna

PVCP - Provincia PC

PVCC - Comune Bobbio

LDC - COLLOCAZIONE SPECIFICA

GP - GEOREFERENZIAZIONE TRAMITE PUNTO

GPD - DESCRIZIONE DEL PUNTO	
GPDP - PUNTO	
GPB - BASE DI RIFERIMENTO	
DT - CRONOLOGIA	
DTZ - CRONOLOGIA GENERICA	
DTZG - Secolo	sec. XX
DTS - CRONOLOGIA SPECIFICA	
DTSI - Da	1958
DTSF - A	1958
MT - DATI TECNICI	
MTC - MATERIALI/ALLESTIMENTO	
MTCI - Materiali, tecniche, strumentazione	aniline, pastello, collage, buchi su tela
MIS - MISURE	
MISU - Unità	cm
MISA - Altezza	73
MISL - Larghezza	100
CO - CONSERVAZIONE	
STC - STATO DI CONSERVAZIONE	
STCC - Stato di conservazione	NR (recupero pregresso)
DA - DATI ANALITICI	
DES - DESCRIZIONE	
DESO - Descrizione dell'opera	Tela realizzata con aniline e colori a pastello, con figura quasi geometrica in tela applicata a collage e attraversata da buchi. L'opera non è intelata. Rappresenta una sorta di paesaggio al tramonto.
ISR - ISCRIZIONI	
ISRS - Tecnica di scrittura	non determinabile
ISRP - Posizione	in basso a destra
ISRI - Trascrizione	l. fontana 58
ISR - ISCRIZIONI	
ISRS - Tecnica di scrittura	non determinabile
ISRP - Posizione	sul verso
ISRI - Trascrizione	fontana 1958 (in nero)
ISR - ISCRIZIONI	
ISRS - Tecnica di scrittura	non determinabile
ISRP - Posizione	sul verso
ISRI - Trascrizione	R2 (in rosso)
	"Concetto spaziale" fa parte della collezione di opere, raccolte a Milano dai fratelli medici Giovanni Battista e Fede Simonetti, lasciate in eredità alla loro infermiera la signora Domenica Rosa Mazzolini e da lei donate nel 2005 alla Diocesi di Piacenza-Bobbio. L'opera è archiviata dalla Fondazione Fontana con il numero 3506/6. L'opera si colloca nella serie degli "Inchiostri", delimitabile tra il 1957 e il 1958,

NSC - Notizie storico-critiche

e parallela alla serie dei “Gessi” (1954- 1958), con cui condivide la figuratività geologica di monti, paesaggi, orizzonti, però in tonalità chiare. Inseriti all'interno della tematica spaziale, gli “Inchiostri”, realizzati con fluide aniline su tela, presentano una linea grafica libera, stesure ampie dove sono apposte forme, a collage, di intonazione naturalistica. Sulle aniline Fontana inciderà i suoi “tagli” a partire dalla fine del 1958. Il quadro presenta un'immagine rarefatta come di paesaggio al tramonto, caratterizzata da una presenza vagamente geometrica in tela applicata a collage, attraversata dai “buchi”, e un legame forte con la figurazione delle sculture contemporanee (i “Ferri”). Questa fase degli “Inchiostri” porterà Fontana ad uscire dal rapporto con la materia per cercare una maggiore rarefazione delle immagine che lo porterà alla pulizia dei Tagli.

TU - CONDIZIONE GIURIDICA E VINCOLI**ACQ - ACQUISIZIONE**

ACQT - Tipo acquisizione	acquisto
ACQD - Data acquisizione	2005/02/11

CDG - CONDIZIONE GIURIDICA

CDGG - Indicazione generica	proprietà Ente religioso cattolico
------------------------------------	------------------------------------

NVC - PROVVEDIMENTI DI TUTELA

NVCT - Tipo provvedimento	DLgs n. 42/2004, artt. 10, co.1 e 12
NVCE - Estremi provvedimento	2014/03/07
NVCD - Data notificazione	2014/04/07

DO - FONTI E DOCUMENTI DI RIFERIMENTO**FTA - DOCUMENTAZIONE FOTOGRAFICA**

FTAX - Genere	documentazione allegata
FTAP - Tipo	riproduzione di fotografia digitale
FTAE - Ente proprietario	SABAP PR
FTAN - Codice identificativo	00682414_F.1

FNT - FONTI E DOCUMENTI

FNTP - Tipo	riproduzione del provvedimento di tutela
FNTD - Data	2014

BIB - BIBLIOGRAFIA

BIBX - Genere	bibliografia specifica
BIBA - Autore	Crispolti Enrico
BIBD - Anno di edizione	1974
BIBH - Sigla per citazione	B0000285
BIBN - V., pp., nn.	v. II

BIB - BIBLIOGRAFIA

BIBX - Genere	bibliografia specifica
BIBA - Autore	Crispolti Enrico
BIBD - Anno di edizione	1986
BIBH - Sigla per citazione	B0000286
BIBN - V., pp., nn.	v. I

BIB - BIBLIOGRAFIA

BIBX - Genere	bibliografia specifica
BIBA - Autore	Lucio Fontana
BIBD - Anno di edizione	2006
BIBH - Sigla per citazione	B0000284
BIBN - V., pp., nn.	v. I, p. 356

BIB - BIBLIOGRAFIA

BIBX - Genere	bibliografia specifica
BIBA - Autore	Collezione Mazzolini
BIBD - Anno di edizione	2009
BIBH - Sigla per citazione	B0000240

MST - MOSTRE

MSTT - Titolo	L'anima del Novecento. Da De Chirico a Fontana
MSTL - Luogo	Piacenza
MSTM - Sede	Palazzo Farnese
MSTD - Data	2006-2007

MST - MOSTRE

MSTT - Titolo	Immagini e linguaggi da Modigliani a Fontana
MSTL - Luogo	Milano
MSTM - Sede	Fondazione Varrone
MSTD - Data	2008

MST - MOSTRE

MSTT - Titolo	Da De Chirico a Fontana. Tra Figura e Segno
MSTL - Luogo	Teramo
MSTM - Sede	Pinacoteca Civica
MSTD - Data	2009

MST - MOSTRE

MSTT - Titolo	L'eredità del Novecento. I capolavori della Collezione Mazzolini
MSTL - Luogo	Brindisi
MSTM - Sede	Palazzo Granafei Nervegna
MSTD - Data	2009-2010

MST - MOSTRE

MSTT - Titolo	Maestri del '900. Ritorno a Villa Trecchi
MSTL - Luogo	Maleo (Lodi)
MSTM - Sede	Villa Trecchi
MSTD - Data	2010

MST - MOSTRE

MSTT - Titolo	150 anni d'arte. Da Fattori a Fontana
MSTL - Luogo	Trieste
MSTM - Sede	Scuderie del Castello di Miramare
MSTD - Data	2011

MST - MOSTRE

MSTT - Titolo	De Chirico, Fontana e i grandi maestri del '900. Un secolo tra realtà e immaginario
MSTL - Luogo	Padova
MSTM - Sede	Palazzo della Ragione
MSTD - Data	2012
AD - ACCESSO AI DATI	
ADS - SPECIFICHE DI ACCESSO AI DATI	
ADSP - Profilo di accesso	3
ADSM - Motivazione	scheda di bene non adeguatamente sorvegliabile
CM - COMPILAZIONE	
CMP - COMPILAZIONE	
CMPD - Data	2020
CMPN - Nome	Barbara, Salimbeni
RSR - Referente scientifico	Coccioli Mastroviti, Anna
FUR - Funzionario responsabile	Conversi, Roberta