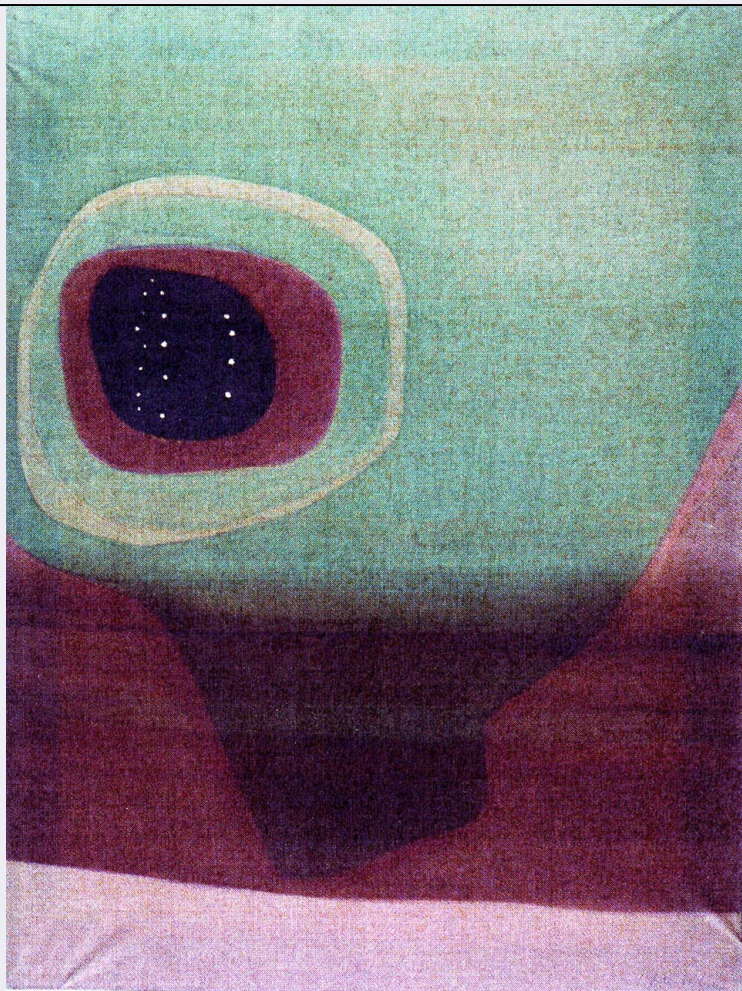


SCHEDA



CD - CODICI

TSK - Tipo di scheda OAC

LIR - Livello ricerca P

NCT - CODICE UNIVOCO

NCTR - Codice regione 08

NCTN - Numero catalogo generale 00682415

ESC - Ente schedatore S258

ECP - Ente competente S258

AU - DEFINIZIONE CULTURALE

AUT - AUTORE

AUTN - Nome scelto Fontana Lucio

AUTA - Dati anagrafici 1899/ 1968

AUTH - Sigla per citazione A0000094

AUTR - Ruolo esecutore

OG - OGGETTO

OGT - OGGETTO

OGTD - Definizione collage

SGT - IDENTIFICAZIONE TITOLO/SOGGETTO

SGTT - Titolo dell'opera Concetto spaziale

LC - LOCALIZZAZIONE**PVC - LOCALIZZAZIONE GEOGRAFICO-AMMINISTRATIVA ATTUALE**

PVCS - Stato	ITALIA
PVCR - Regione	Emilia-Romagna
PVCP - Provincia	PC
PVCC - Comune	Bobbio

LDC - COLLOCAZIONE SPECIFICA**GP - GEOREFERENZIAZIONE TRAMITE PUNTO****GPD - DESCRIZIONE DEL PUNTO****GPDP - PUNTO****GPB - BASE DI RIFERIMENTO****DT - CRONOLOGIA****DTZ - CRONOLOGIA GENERICA**

DTZG - Secolo	sec. XX
----------------------	---------

DTS - CRONOLOGIA SPECIFICA

DTSI - Da	1958
------------------	------

DTSF - A	1958
-----------------	------

MT - DATI TECNICI**MTC - MATERIALI/ALLESTIMENTO**

MTCI - Materiali, tecniche, strumentazione	aniline, collage, buchi su tela
---	---------------------------------

MIS - MISURE

MISU - Unità	cm
---------------------	----

MISA - Altezza	131
-----------------------	-----

MISL - Larghezza	97
-------------------------	----

CO - CONSERVAZIONE**STC - STATO DI CONSERVAZIONE**

STCC - Stato di conservazione	NR (recupero pregresso)
--------------------------------------	-------------------------

DA - DATI ANALITICI**DES - DESCRIZIONE**

DESO - Descrizione dell'opera	Tela realizzata con aniline a stesure ampie, con la forma scura in tela applicata a collage e attraversata da buchi. L'opera non è intelata. Rappresenta una sorta di paesaggio oscuro con un crepaccio riempito d'acqua.
--------------------------------------	---

ISR - ISCRIZIONI

ISRS - Tecnica di scrittura	non determinabile
------------------------------------	-------------------

ISRP - Posizione	in basso a destra
-------------------------	-------------------

ISRI - Trascrizione	l. fontana 58
----------------------------	---------------

ISR - ISCRIZIONI

ISRS - Tecnica di scrittura	non determinabile
------------------------------------	-------------------

ISRP - Posizione	sul verso
-------------------------	-----------

ISRI - Trascrizione	fontana / 'Concetto spaziale' / R1 (in rosso)
NSC - Notizie storico-critiche	"Concetto spaziale" fa parte della collezione di opere, raccolte a Milano dai fratelli medici Giovanni Battista e Fede Simonetti, lasciate in eredità alla loro infermiera la signora Domenica Rosa Mazzolini e da lei donate nel 2005 alla Diocesi di Piacenza-Bobbio. L'opera è archiviata dalla Fondazione Fontana con il numero 3506/5. L'opera si colloca nella serie degli "Inchiostri", delimitabile tra il 1957 e il 1958, e parallela alla serie dei "Gessi" (1954- 1958), con cui condivide la figuratività geologica di monti, paesaggi, orizzonti, però in tonalità chiare. Inseriti all'interno della tematica spaziale, gli "Inchiostri", realizzati con fluide aniline su tela, presentano una linea grafica libera, stesure ampie dove sono apposte forme, a collage, di intonazione naturalistica. Sulle aniline Fontana inciderà i suoi "tagli" a partire dalla fine del 1958. L'opera in oggetto è leggibile come paesaggio, pianeta oscuro in alto e crepaccio riempito d'acqua, tracciati in sezione come se fosse un disegno scientifico. La forma scura è in tela applicata a collage attraversata da buchi. Questo esemplare rappresenta il passaggio dal figurativo all'astratto. In particolare è da segnalare la presenza di forme geologiche appena accennate ricorrendo alla tecnica mista che comprende la pittura di soffici colori terrosi, inserti di collage e buchi su tela.

TU - CONDIZIONE GIURIDICA E VINCOLI

ACQ - ACQUISIZIONE

ACQT - Tipo acquisizione	acquisto
ACQD - Data acquisizione	2005/02/11

CDG - CONDIZIONE GIURIDICA

CDGG - Indicazione generica	proprietà Ente religioso cattolico
------------------------------------	------------------------------------

NVC - PROVVEDIMENTI DI TUTELA

NVCT - Tipo provvedimento	DLgs n. 42/2004, artt. 10, co.1 e 12
NVCE - Estremi provvedimento	2014/03/07
NVCD - Data notificazione	2014/04/07

DO - FONTI E DOCUMENTI DI RIFERIMENTO

FTA - DOCUMENTAZIONE FOTOGRAFICA

FTAX - Genere	documentazione allegata
FTAP - Tipo	riproduzione di fotografia digitale
FTAE - Ente proprietario	SABAP PR
FTAN - Codice identificativo	00682415_F.1

FNT - FONTI E DOCUMENTI

FNTP - Tipo	riproduzione del provvedimento di tutela
FNTD - Data	2024

BIB - BIBLIOGRAFIA

BIBX - Genere	bibliografia specifica
BIBA - Autore	Crispolti Enrico
BIBD - Anno di edizione	1974
BIBH - Sigla per citazione	B0000285
BIBN - V., pp., nn.	v. II

BIB - BIBLIOGRAFIA

BIBX - Genere	bibliografia specifica
BIBA - Autore	Crispoliti Enrico
BIBD - Anno di edizione	1986
BIBH - Sigla per citazione	B0000286
BIBN - V., pp., nn.	v. I

BIB - BIBLIOGRAFIA

BIBX - Genere	bibliografia specifica
BIBA - Autore	Lucio Fontana
BIBD - Anno di edizione	2006
BIBH - Sigla per citazione	B0000284
BIBN - V., pp., nn.	v. I, p. 356

BIB - BIBLIOGRAFIA

BIBX - Genere	bibliografia specifica
BIBA - Autore	Collezione Mazzolini
BIBD - Anno di edizione	2009
BIBH - Sigla per citazione	B0000240

MST - MOSTRE

MSTT - Titolo	L'anima del Novecento. Da De Chirico a Fontana
MSTL - Luogo	Piacenza
MSTM - Sede	Palazzo Farnese
MSTD - Data	2006-2007

MST - MOSTRE

MSTT - Titolo	Da De Chirico a Fontana. Tra Figura e Segno
MSTL - Luogo	Teramo
MSTM - Sede	Pinacoteca Civica
MSTD - Data	2009

MST - MOSTRE

MSTT - Titolo	L'eredità del Novecento. I capolavori della Collezione Mazzolini
MSTL - Luogo	Brindisi
MSTM - Sede	Palazzo Granafei Nervegna
MSTD - Data	2009-2010

MST - MOSTRE

MSTT - Titolo	Maestri del '900. Ritorno a Villa Trecchi
MSTL - Luogo	Maleo (Lodi)
MSTM - Sede	Villa Trecchi
MSTD - Data	2010

MST - MOSTRE

MSTT - Titolo	150 anni d'arte. Da Fattori a Fontana
MSTL - Luogo	Trieste
MSTM - Sede	Scuderie del Castello di Miramare
MSTD - Data	2011

MST - MOSTRE

MSTT - Titolo	De Chirico, Fontana e i grandi maestri del '900. Un secolo tra realtà e immaginario
MSTL - Luogo	Padova
MSTM - Sede	Palazzo della Ragione
MSTD - Data	2012

AD - ACCESSO AI DATI**ADS - SPECIFICHE DI ACCESSO AI DATI**

ADSP - Profilo di accesso	3
ADSM - Motivazione	scheda di bene non adeguatamente sorvegliabile

CM - COMPILAZIONE**CMP - COMPILAZIONE**

CMPD - Data	2020
CMPN - Nome	Barbara, Salimbeni
RSR - Referente scientifico	Coccioli Mastroviti, Anna
FUR - Funzionario responsabile	Conversi, Roberta