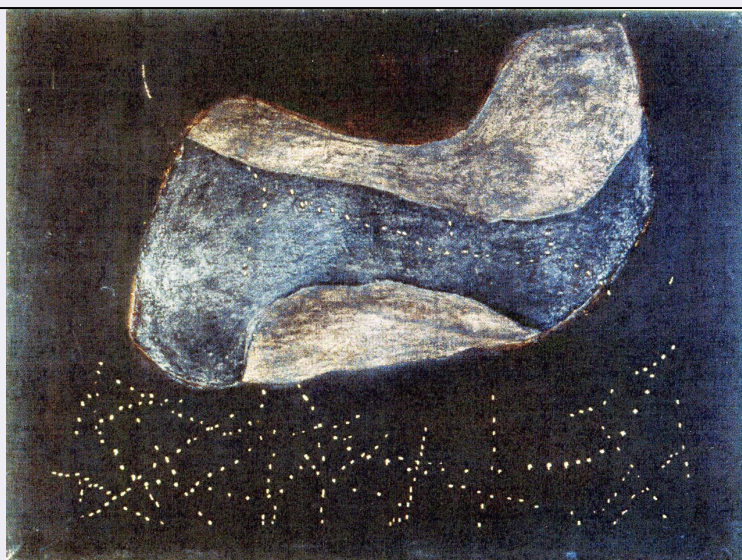


# SCHEDA



## CD - CODICI

TSK - Tipo di scheda OAC

LIR - Livello ricerca P

### NCT - CODICE UNIVOCO

NCTR - Codice regione 08

NCTN - Numero catalogo generale 00682416

ESC - Ente schedatore S258

ECP - Ente competente S258

## AU - DEFINIZIONE CULTURALE

### AUT - AUTORE

AUTN - Nome scelto Fontana Lucio

AUTA - Dati anagrafici 1899/ 1968

AUTH - Sigla per citazione A0000094

AUTR - Ruolo esecutore

## OG - OGGETTO

### OGT - OGGETTO

OGTD - Definizione collage

### SGT - IDENTIFICAZIONE TITOLO/SOGGETTO

SGTT - Titolo dell'opera Concetto spaziale

## LC - LOCALIZZAZIONE

### PVC - LOCALIZZAZIONE GEOGRAFICO-AMMINISTRATIVA ATTUALE

PVCS - Stato ITALIA

PVCR - Regione Emilia-Romagna

PVCP - Provincia PC

PVCC - Comune Bobbio

### LDC - COLLOCAZIONE SPECIFICA

## GP - GEOREFERENZIAZIONE TRAMITE PUNTO

<b>GPD - DESCRIZIONE DEL PUNTO</b>	
<b>GPDP - PUNTO</b>	
<b>GPB - BASE DI RIFERIMENTO</b>	
<b>DT - CRONOLOGIA</b>	
<b>DTZ - CRONOLOGIA GENERICA</b>	
<b>DTZG - Secolo</b>	sec. XX
<b>DTS - CRONOLOGIA SPECIFICA</b>	
<b>DTSI - Da</b>	1957
<b>DTSF - A</b>	1957
<b>MT - DATI TECNICI</b>	
<b>MTC - MATERIALI/ALLESTIMENTO</b>	
<b>MTCI - Materiali, tecniche, strumentazione</b>	aniline, pastello, collage, buchi su tela
<b>MIS - MISURE</b>	
<b>MISU - Unità</b>	cm
<b>MISA - Altezza</b>	97
<b>MISL - Larghezza</b>	131
<b>CO - CONSERVAZIONE</b>	
<b>STC - STATO DI CONSERVAZIONE</b>	
<b>STCC - Stato di conservazione</b>	NR (recupero pregresso)
<b>DA - DATI ANALITICI</b>	
<b>DES - DESCRIZIONE</b>	
<b>DESO - Descrizione dell'opera</b>	Tela realizzata con aniline e colori a pastello gessosi e attraversata da buchi. Le forme tondeggianti sono composte da due pezze apposte a collage. L'opera non è intelata.
<b>ISR - ISCRIZIONI</b>	
<b>ISRS - Tecnica di scrittura</b>	non determinabile
<b>ISRP - Posizione</b>	sul verso
<b>ISRI - Trascrizione</b>	1. fontana / Concetto spaziale / 1957 / 'forma'
<b>NSC - Notizie storico-critiche</b>	"Concetto spaziale" fa parte della collezione di opere, raccolte a Milano dai fratelli medici Giovanni Battista e Fede Simonetti, lasciate in eredità alla loro infermiera la signora Domenica Rosa Mazzolini e da lei donate nel 2005 alla Diocesi di Piacenza-Bobbio. L'opera è archiviata dalla Fondazione Fontana con il numero 3506/1. Si colloca nella serie dei "Gessi", realizzata nel periodo 1954-1958, così chiamata dalla consistenza dei pastelli gessosi utilizzati da Fontana sulla tela preparata e forata. La caratteristica principale della serie è la presenza di forme, tondeggianti e naturalistiche, quasi geologiche, che emergono nelle tele, abbinate a colori dalle tonalità brune, basse, spente. L'opera in oggetto risale al 1957 e presenta una forma composta da due pezze apposte a collage sospesa in un cielo scuro, attraversato da una costellazione di buchi, da dove filtra la luce.
<b>TU - CONDIZIONE GIURIDICA E VINCOLI</b>	
<b>ACQ - ACQUISIZIONE</b>	
<b>ACQT - Tipo acquisizione</b>	acquisto

ACQD - Data acquisizione	2005/02/11
<b>CDG - CONDIZIONE GIURIDICA</b>	
CDGG - Indicazione generica	proprietà Ente religioso cattolico
<b>NVC - PROVVEDIMENTI DI TUTELA</b>	
NVCT - Tipo provvedimento	DLgs n. 42/2004, artt. 10, co.1 e 12
NVCE - Estremi provvedimento	2014/03/07
NVCD - Data notificazione	2014/04/07
<b>DO - FONTI E DOCUMENTI DI RIFERIMENTO</b>	
<b>FTA - DOCUMENTAZIONE FOTOGRAFICA</b>	
FTAX - Genere	documentazione allegata
FTAP - Tipo	riproduzione di fotografia digitale
FTAE - Ente proprietario	SABAP PR
FTAN - Codice identificativo	00682416_F.1
<b>FNT - FONTI E DOCUMENTI</b>	
FNTP - Tipo	riproduzione del provvedimento di tutela
FNTD - Data	2014
<b>BIB - BIBLIOGRAFIA</b>	
BIBX - Genere	bibliografia specifica
BIBA - Autore	Crispolti Enrico
BIBD - Anno di edizione	1974
BIBH - Sigla per citazione	B0000285
BIBN - V., pp., nn.	v. II
<b>BIB - BIBLIOGRAFIA</b>	
BIBX - Genere	bibliografia specifica
BIBA - Autore	Crispolti Enrico
BIBD - Anno di edizione	1986
BIBH - Sigla per citazione	B0000286
BIBN - V., pp., nn.	v. I
<b>BIB - BIBLIOGRAFIA</b>	
BIBX - Genere	bibliografia specifica
BIBA - Autore	Lucio Fontana
BIBD - Anno di edizione	2006
BIBH - Sigla per citazione	B0000284
BIBN - V., pp., nn.	v. I, p. 347
<b>BIB - BIBLIOGRAFIA</b>	
BIBX - Genere	bibliografia specifica
BIBA - Autore	Collezione Mazzolini
BIBD - Anno di edizione	2009
BIBH - Sigla per citazione	B0000240
<b>MST - MOSTRE</b>	
MSTT - Titolo	L'anima del Novecento. Da De Chirico a Fontana

<b>MSTL - Luogo</b>	Piacenza
<b>MSTM - Sede</b>	Palazzo Farnese
<b>MSTD - Data</b>	2006-2007
<b>MST - MOSTRE</b>	
<b>MSTT - Titolo</b>	Da De Chirico a Fontana. Tra Figura e Segno
<b>MSTL - Luogo</b>	Teramo
<b>MSTM - Sede</b>	Pinacoteca Civica
<b>MSTD - Data</b>	2009
<b>MST - MOSTRE</b>	
<b>MSTT - Titolo</b>	L'eredità del Novecento. I capolavori della Collezione Mazzolini
<b>MSTL - Luogo</b>	Brindisi
<b>MSTM - Sede</b>	Palazzo Granafai Nervegna
<b>MSTD - Data</b>	2009-2010
<b>MST - MOSTRE</b>	
<b>MSTT - Titolo</b>	Maestri del '900. Ritorno a Villa Trecchi
<b>MSTL - Luogo</b>	Maleo (Lodi)
<b>MSTM - Sede</b>	Villa Trecchi
<b>MSTD - Data</b>	2010
<b>MST - MOSTRE</b>	
<b>MSTT - Titolo</b>	150 anni d'arte. Da Fattori a Fontana
<b>MSTL - Luogo</b>	Trieste
<b>MSTM - Sede</b>	Scuderie del Castello di Miramare
<b>MSTD - Data</b>	2011
<b>MST - MOSTRE</b>	
<b>MSTT - Titolo</b>	De Chirico, Fontana e i grandi maestri del '900. Un secolo tra realtà e immaginario
<b>MSTL - Luogo</b>	Padova
<b>MSTM - Sede</b>	Palazzo della Ragione
<b>MSTD - Data</b>	2012
<b>AD - ACCESSO AI DATI</b>	
<b>ADS - SPECIFICHE DI ACCESSO AI DATI</b>	
<b>ADSP - Profilo di accesso</b>	3
<b>ADSM - Motivazione</b>	scheda di bene non adeguatamente sorvegliabile
<b>CM - COMPILAZIONE</b>	
<b>CMP - COMPILAZIONE</b>	
<b>CMPD - Data</b>	2020
<b>CM PN - Nome</b>	Barbara, Salimbeni
<b>RSR - Referente scientifico</b>	Coccioli Mastroviti, Anna
<b>FUR - Funzionario responsabile</b>	Conversi, Roberta