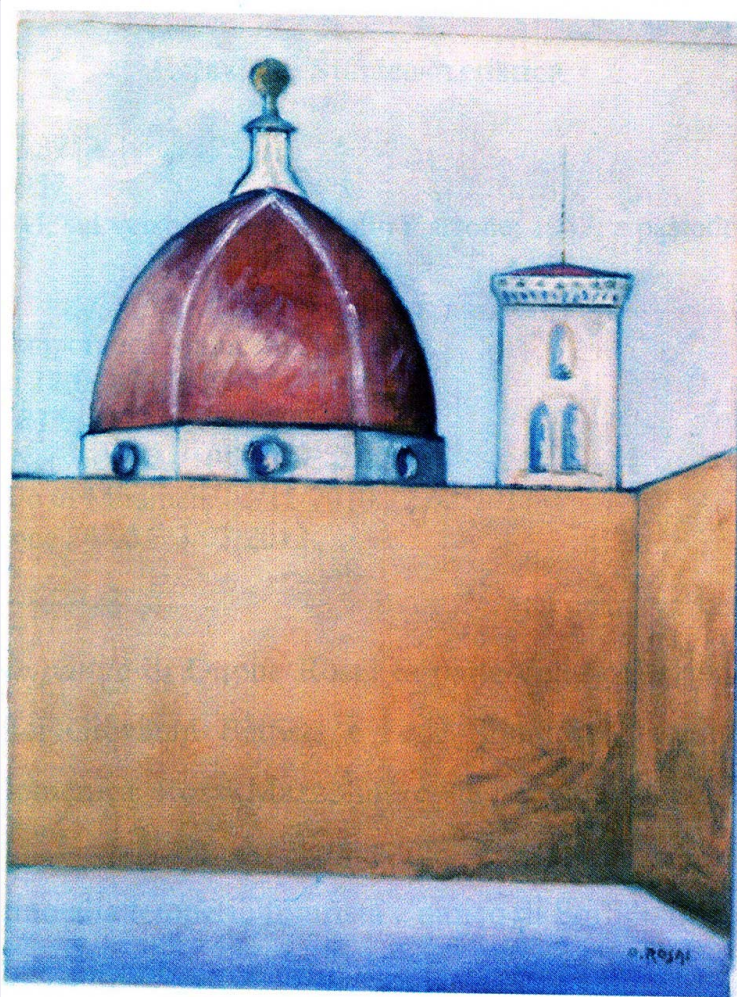


SCHEDA



CD - CODICI

TSK - Tipo Scheda OA

LIR - Livello ricerca P

NCT - CODICE UNIVOCO

NCTR - Codice regione 08

NCTN - Numero catalogo generale 00682418

ESC - Ente schedatore S258

ECP - Ente competente S258

OG - OGGETTO

OGT - OGGETTO

OGTD - Definizione dipinto

SGT - SOGGETTO

SGTI - Identificazione Cupolone con campanile

LC - LOCALIZZAZIONE GEOGRAFICO-AMMINISTRATIVA

PVC - LOCALIZZAZIONE GEOGRAFICO-AMMINISTRATIVA ATTUALE

PVCS - Stato ITALIA

PVCR - Regione Emilia-Romagna

PVCP - Provincia PC

PVCC - Comune Bobbio

LDC - COLLOCAZIONE SPECIFICA	
GP - GEOREFERENZIAZIONE TRAMITE PUNTO	
GPD - DESCRIZIONE DEL PUNTO	
GPDP - PUNTO	
GPB - BASE DI RIFERIMENTO	
DT - CRONOLOGIA	
DTZ - CRONOLOGIA GENERICA	
DTZG - Secolo	sec. XX
DTZS - Frazione di secolo	metà
DTS - CRONOLOGIA SPECIFICA	
DTSI - Da	1957
DTSF - A	1957
DTM - Motivazione cronologia	data
AU - DEFINIZIONE CULTURALE	
AUT - AUTORE	
AUTR - Riferimento all'intervento	pittore
AUTM - Motivazione dell'attribuzione	firma
AUTN - Nome scelto	Rosai Ottone
AUTA - Dati anagrafici	1895/ 1957
AUTH - Sigla per citazione	A0000047
MT - DATI TECNICI	
MTC - Materia e tecnica	tela/ pittura a olio
MIS - MISURE	
MISU - Unità	cm
MISA - Altezza	80
MISL - Larghezza	60
CO - CONSERVAZIONE	
STC - STATO DI CONSERVAZIONE	
STCC - Stato di conservazione	NR (recupero pregresso)
DA - DATI ANALITICI	
DES - DESCRIZIONE	
DESO - Indicazioni sull'oggetto	Dipinto a olio su tela raffigurante una veduta di Firenze, in particolare la cupola del Brunelleschi e il campanile di Giotto, coperti parzialmente dalle mura in primo piano.
DESI - Codifica Iconclass	NR
DESS - Indicazioni sul soggetto	Veduta: cupola di Brunelleschi; campanile di Giotto. Costruzioni: mura.
ISR - ISCRIZIONI	
ISRC - Classe di appartenenza	firma

ISRS - Tecnica di scrittura	a pennello
ISRT - Tipo di caratteri	maiuscolo
ISRP - Posizione	in basso a sinistra
ISRI - Trascrizione	O. ROSAI
ISR - ISCRIZIONI	
ISRC - Classe di appartenenza	documentaria
ISRS - Tecnica di scrittura	a pennello
ISRT - Tipo di caratteri	numeri arabi
ISRP - Posizione	sul verso della tela
ISRI - Trascrizione	1957 (a olio marrone)
ISR - ISCRIZIONI	
ISRC - Classe di appartenenza	documentaria
ISRS - Tecnica di scrittura	a pastello
ISRT - Tipo di caratteri	numeri arabi
ISRP - Posizione	sul verso della tela
ISRI - Trascrizione	2,40/22,50/114 (a pastello blu)
NSC - Notizie storico-critiche	<p>Il “Cupolone con campanile” fa parte della collezione di opere, raccolte a Milano dai fratelli medici Giovanni Battista e Fedè Simonetti, lasciate in eredità alla loro infermiera la signora Domenica Rosa Mazzolini e da lei donate nel 2005 alla Diocesi di Piacenza-Bobbio. Il dipinto fu ordinato dal dottor Simonetti all’artista, il quale, in una lettera del 16 aprile 1957, lo informò che “Il quadro è già fatto. A Lei il decidere in tutta libertà, come in tutta libertà Le annuncio che di questo dipinto voglio 200.000 lire” (“Documenti della Donazione Mazzolini” in Archivio dell’Ufficio Beni Culturali, Curia Piacenza). La tela fu consegnata al dottor Simonetti, in via San Raffaele 3 a Milano, poche ore prima della scomparsa di Rosai, avvenuta il 13 maggio 1957 a Ivrea, prima dell’inaugurazione della mostra antologica al Centro Culturale Olivetti. L’ultimo periodo dell’artista è caratterizzato da colori chiari, da una pittura magra, e da un ordine geometrico che esclude ogni particolare accidentale delle cose. Nello stesso anno realizza l’opera “Cupolone”, opera molto simile a quella in oggetto, che presenta i caratteri tipici di quegli anni ed è significativo per le qualità espressive ed il valore evocativo del soggetto. In una partitura spaziale semplificata fa qui la sua comparsa, assieme alla cupola del Brunelleschi, il campanile di Giotto; questo maestro, insieme a Masaccio, fu sempre un punto di riferimento per Rosai, che ne ammirava la sobrietà e l’essenzialità. Vi è una perfetta intonazione tra le masse piane e quelle plastiche, inondate dalla stessa luce rarefatta che passa dai toni di terra gialla e rossa a quelli del bianco.</p>
TU - CONDIZIONE GIURIDICA E VINCOLI	
ACQ - ACQUISIZIONE	
ACQT - Tipo acquisizione	donazione
ACQD - Data acquisizione	2005/02/11
CDG - CONDIZIONE GIURIDICA	
CDGG - Indicazione generica	proprietà Ente religioso cattolico

NVC - PROVVEDIMENTI DI TUTELA

NVCT - Tipo provvedimento	DLgs n. 42/2004, artt. 10, co.1 e 12
NVCE - Estremi provvedimento	2014/03/07
NVCD - Data notificazione	2014/04/07

DO - FONTI E DOCUMENTI DI RIFERIMENTO**FTA - DOCUMENTAZIONE FOTOGRAFICA**

FTAX - Genere	documentazione allegata
FTAP - Tipo	riproduzione di fotografia digitale
FTAE - Ente proprietario	SABAP PR
FTAN - Codice identificativo	00682418_F.1

FNT - FONTI E DOCUMENTI

FNTP - Tipo	riproduzione del provvedimento di tutela
FNTD - Data	2014

BIB - BIBLIOGRAFIA

BIBX - Genere	bibliografia specifica
BIBA - Autore	Tavoni Efrem - Guidi Ilaria
BIBD - Anno di edizione	1980
BIBH - Sigla per citazione	B0000287

BIB - BIBLIOGRAFIA

BIBX - Genere	bibliografia specifica
BIBA - Autore	Cavallo Luigi - Paciscopi Leopoldo
BIBD - Anno di edizione	1992
BIBH - Sigla per citazione	B0000288

BIB - BIBLIOGRAFIA

BIBX - Genere	bibliografia specifica
BIBA - Autore	Cavallo Luigi
BIBD - Anno di edizione	1995
BIBH - Sigla per citazione	B0000086

BIB - BIBLIOGRAFIA

BIBX - Genere	bibliografia specifica
BIBA - Autore	Immagini e linguaggi
BIBD - Anno di edizione	2008
BIBH - Sigla per citazione	B0000237

BIB - BIBLIOGRAFIA

BIBX - Genere	bibliografia specifica
BIBA - Autore	Gipponi Tino
BIBD - Anno di edizione	2008
BIBH - Sigla per citazione	B0000249
BIBN - V., pp., nn.	pp. 20-21

BIB - BIBLIOGRAFIA

BIBX - Genere	bibliografia specifica
----------------------	------------------------

BIBA - Autore	Collezione Mazzolini
BIBD - Anno di edizione	2009
BIBH - Sigla per citazione	B0000240
BIB - BIBLIOGRAFIA	
BIBX - Genere	bibliografia specifica
BIBA - Autore	Da De Chirico a Fontana
BIBD - Anno di edizione	2009
BIBH - Sigla per citazione	B0000238
BIB - BIBLIOGRAFIA	
BIBX - Genere	bibliografia specifica
BIBA - Autore	150 anni d'arte
BIBD - Anno di edizione	2011
BIBH - Sigla per citazione	B0000239
BIB - BIBLIOGRAFIA	
BIBX - Genere	bibliografia specifica
BIBA - Autore	De Chirico, Fontana e i grandi maestri del '900
BIBD - Anno di edizione	2012
BIBH - Sigla per citazione	B0000243
MST - MOSTRE	
MSTT - Titolo	Immagini e linguaggi. Da Modigliani a Fontana
MSTL - Luogo	Milano
MSTD - Data	2008
MST - MOSTRE	
MSTT - Titolo	De Chirico a Fontana. Tra Figura e Segno
MSTL - Luogo	Teramo
MSTD - Data	2009
MST - MOSTRE	
MSTT - Titolo	L'eredità del Novecento. I capolavori della Collezione Mazzolini
MSTL - Luogo	Brindisi
MSTD - Data	2009-2010
MST - MOSTRE	
MSTT - Titolo	Dalla metafisica all'arte
MSTL - Luogo	Trieste
MSTD - Data	2010-2011
MST - MOSTRE	
MSTT - Titolo	De Chirico, Fontana e i grandi maestri del '900
MSTL - Luogo	Padova
MSTD - Data	2012
AD - ACCESSO AI DATI	
ADS - SPECIFICHE DI ACCESSO AI DATI	
ADSP - Profilo di accesso	3
ADSM - Motivazione	scheda di bene non adeguatamente sorvegliabile

CM - COMPILAZIONE**CMP - COMPILAZIONE****CMPD - Data**

2020

CMPN - Nome

Salimbeni, Barbara

RSR - Referente scientifico

Coccioli Mastroviti, Anna

**FUR - Funzionario
responsabile**

Conversi, Roberta