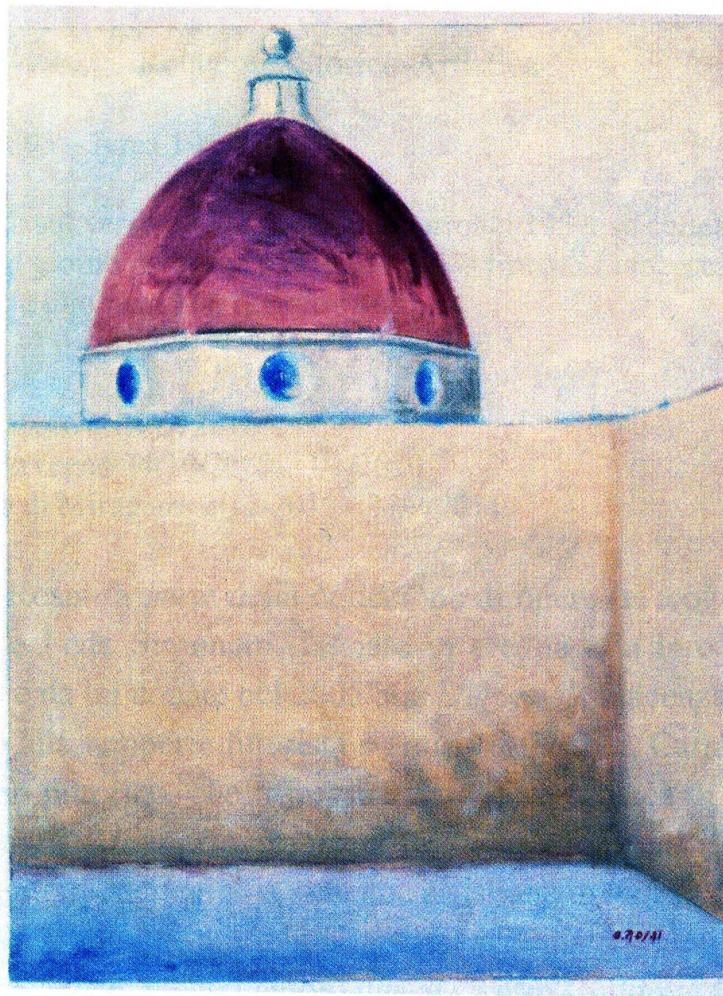


SCHEDA



CD - CODICI

TSK - Tipo Scheda OA

LIR - Livello ricerca P

NCT - CODICE UNIVOCO

NCTR - Codice regione 08

NCTN - Numero catalogo generale 00682419

ESC - Ente schedatore S258

ECP - Ente competente S258

OG - OGGETTO

OGT - OGGETTO

OGTD - Definizione dipinto

SGT - SOGGETTO

SGTI - Identificazione Cupolone

LC - LOCALIZZAZIONE GEOGRAFICO-AMMINISTRATIVA

PVC - LOCALIZZAZIONE GEOGRAFICO-AMMINISTRATIVA ATTUALE

PVCS - Stato ITALIA

PVCR - Regione Emilia-Romagna

PVCP - Provincia PC

PVCC - Comune	Bobbio
LDC - COLLOCAZIONE SPECIFICA	
GP - GEOREFERENZIAZIONE TRAMITE PUNTO	
GPD - DESCRIZIONE DEL PUNTO	
GPDP - PUNTO	
GPB - BASE DI RIFERIMENTO	
DT - CRONOLOGIA	
DTZ - CRONOLOGIA GENERICA	
DTZG - Secolo	sec. XX
DTZS - Frazione di secolo	metà
DTS - CRONOLOGIA SPECIFICA	
DTSI - Da	1957
DTSF - A	1957
DTM - Motivazione cronologia	data
AU - DEFINIZIONE CULTURALE	
AUT - AUTORE	
AUTR - Riferimento all'intervento	pittore
AUTM - Motivazione dell'attribuzione	firma
AUTN - Nome scelto	Rosai Ottone
AUTA - Dati anagrafici	1895/ 1957
AUTH - Sigla per citazione	A0000047
MT - DATI TECNICI	
MTC - Materia e tecnica	tela/ pittura a olio
MIS - MISURE	
MISU - Unità	cm
MISA - Altezza	80
MISL - Larghezza	60
CO - CONSERVAZIONE	
STC - STATO DI CONSERVAZIONE	
STCC - Stato di conservazione	NR (recupero pregresso)
DA - DATI ANALITICI	
DES - DESCRIZIONE	
DESO - Indicazioni sull'oggetto	Dipinto a olio su tela raffigurante una veduta di Firenze, in particolare la cupola del Brunelleschi coperta parzialmente dalle mura in primo piano.
DESI - Codifica Iconclass	NR
DESS - Indicazioni sul soggetto	Veduta: cupola di Brunelleschi. Costruzioni: mura.
ISR - ISCRIZIONI	

ISRC - Classe di appartenenza	firma
ISRS - Tecnica di scrittura	a pennello
ISRT - Tipo di caratteri	maiuscolo
ISRP - Posizione	in basso a sinistra
ISRI - Trascrizione	O. ROSAI
ISR - ISCRIZIONI	
ISRC - Classe di appartenenza	documentaria
ISRS - Tecnica di scrittura	a pennello
ISRT - Tipo di caratteri	numeri arabi
ISRP - Posizione	sul verso della tela
ISRI - Trascrizione	1957 (a olio marrone)
ISR - ISCRIZIONI	
ISRC - Classe di appartenenza	documentaria
ISRS - Tecnica di scrittura	non determinabile
ISRT - Tipo di caratteri	non determinabile
ISRP - Posizione	sul verso della tela, su cartellino
ISRI - Trascrizione	Quadro ritrovato nello studio di Ottone Rosai il giorno della sua morte / 31/5/57 / firmato Francesca Rosai / Oreste Rosai / Lucio Krismancic
ISR - ISCRIZIONI	
ISRC - Classe di appartenenza	documentaria
ISRS - Tecnica di scrittura	a pennello
ISRT - Tipo di caratteri	non determinabile
ISRP - Posizione	sul telaio
ISRI - Trascrizione	168 barrato / 468 (a olio nero)
NSC - Notizie storico-critiche	<p>Il “Cupolone” fa parte della collezione di opere, raccolte a Milano dai fratelli medici Giovanni Battista e Fede Simonetti, lasciate in eredità alla loro infermiera la signora Domenica Rosa Mazzolini e da lei donate nel 2005 alla Diocesi di Piacenza-Bobbio. Il dipinto è datato 1957, anno di morte dell’artista prima dell’inaugurazione della sua mostra antologica al Centro Culturale Olivetti. L’ultimo periodo dell’artista è caratterizzato da colori chiari, da una pittura magra, e da un ordine geometrico che esclude ogni particolare accidentale delle cose. Nello stesso anno realizza l’opera “Cupolone con campanile”, opera che si avvicina molto a quella in oggetto, che presenta i caratteri tipici di quegli anni ed è significativo per le qualità espressive ed il valore evocativo del soggetto. La cupola emerge come presenza metafisica, esposta a una luce bianca che cancella ogni decorativismo, privilegiando il rigore delle strutture. Gli accordi di colore sono basati su variazioni di toni caldi. Rosai interprete il monumento simbolo di Firenze nella spoliazione estrema, offrendone la purezza della forma, ed esprime in questo modo il suo rapporto con l’arte del passato, sentita come presenza familiare e protettiva, che occhieggia dietro le mura.</p>

TU - CONDIZIONE GIURIDICA E VINCOLI

ACQ - ACQUISIZIONE

ACQT - Tipo acquisizione	donazione
ACQD - Data acquisizione	2005/02/11
CDG - CONDIZIONE GIURIDICA	
CDGG - Indicazione generica	proprietà Ente religioso cattolico
NVC - PROVVEDIMENTI DI TUTELA	
NVCT - Tipo provvedimento	DLgs n. 42/2004, artt. 10, co.1 e 12
NVCE - Estremi provvedimento	2014/03/07
NVCD - Data notificazione	2014/04/07
DO - FONTI E DOCUMENTI DI RIFERIMENTO	
FTA - DOCUMENTAZIONE FOTOGRAFICA	
FTAX - Genere	documentazione allegata
FTAP - Tipo	riproduzione di fotografia digitale
FTAE - Ente proprietario	SABAP PR
FTAN - Codice identificativo	00682419_F.1
FNT - FONTI E DOCUMENTI	
FNTP - Tipo	riproduzione del provvedimento di tutela
FNTD - Data	2014
BIB - BIBLIOGRAFIA	
BIBX - Genere	bibliografia specifica
BIBA - Autore	Tavoni Efrem - Guidi Ilaria
BIBD - Anno di edizione	1980
BIBH - Sigla per citazione	B0000287
BIB - BIBLIOGRAFIA	
BIBX - Genere	bibliografia specifica
BIBA - Autore	Cavallo Luigi - Paciscopi Leopoldo
BIBD - Anno di edizione	1992
BIBH - Sigla per citazione	B0000288
BIB - BIBLIOGRAFIA	
BIBX - Genere	bibliografia specifica
BIBA - Autore	Collezione Mazzolini
BIBD - Anno di edizione	2009
BIBH - Sigla per citazione	B0000240
BIB - BIBLIOGRAFIA	
BIBX - Genere	bibliografia specifica
BIBA - Autore	Maestri del '900
BIBD - Anno di edizione	2010
BIBH - Sigla per citazione	B0000242
BIB - BIBLIOGRAFIA	
BIBX - Genere	bibliografia specifica
BIBA - Autore	150 anni d'arte
BIBD - Anno di edizione	2011

BIBH - Sigla per citazione	B0000239
MST - MOSTRE	
MSTT - Titolo	L'eredità del Novecento. I capolavori della Collezione Mazzolini
MSTL - Luogo	Brindisi
MSTD - Data	2009-2010
MST - MOSTRE	
MSTT - Titolo	Maestri del '900. Ritorno a Villa Trecchi
MSTL - Luogo	Maleo (Lodi)
MSTD - Data	2010
MST - MOSTRE	
MSTT - Titolo	Dalla metafisica all'arte
MSTL - Luogo	Trieste
MSTD - Data	2010-2011
AD - ACCESSO AI DATI	
ADS - SPECIFICHE DI ACCESSO AI DATI	
ADSP - Profilo di accesso	3
ADSM - Motivazione	scheda di bene non adeguatamente sorvegliabile
CM - COMPILAZIONE	
CMP - COMPILAZIONE	
CMPD - Data	2020
CMPN - Nome	Salimbeni, Barbara
RSR - Referente scientifico	Coccioli Mastroviti, Anna
FUR - Funzionario responsabile	Conversi, Roberta