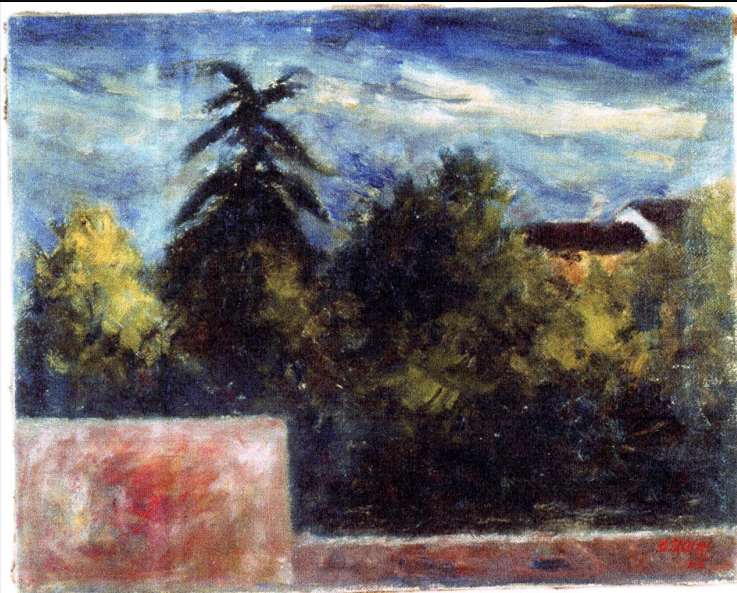


SCHEDA



CD - CODICI

TSK - Tipo Scheda	OA
LIR - Livello ricerca	P
NCT - CODICE UNIVOCO	
NCTR - Codice regione	08
NCTN - Numero catalogo generale	00682424
ESC - Ente schedatore	S258
ECP - Ente competente	S258

OG - OGGETTO

OGT - OGGETTO	
OGTD - Definizione	dipinto
SGT - SOGGETTO	
SGTI - Identificazione	La villa

LC - LOCALIZZAZIONE GEOGRAFICO-AMMINISTRATIVA

PVC - LOCALIZZAZIONE GEOGRAFICO-AMMINISTRATIVA ATTUALE	
PVCS - Stato	ITALIA
PVCR - Regione	Emilia-Romagna
PVCP - Provincia	PC
PVCC - Comune	Bobbio
LDC - COLLOCAZIONE SPECIFICA	

GP - GEOREFERENZIAZIONE TRAMITE PUNTO

GPD - DESCRIZIONE DEL PUNTO	
GPDP - PUNTO	
GPB - BASE DI RIFERIMENTO	

DT - CRONOLOGIA

DTZ - CRONOLOGIA GENERICA**DTZG - Secolo** sec. XX**DTZS - Frazione di secolo** metà**DTS - CRONOLOGIA SPECIFICA****DTSI - Da** 1946**DTSF - A** 1946**DTM - Motivazione cronologia** data**AU - DEFINIZIONE CULTURALE****AUT - AUTORE****AUTR - Riferimento all'intervento** pittore**AUTM - Motivazione dell'attribuzione** firma**AUTN - Nome scelto** Rosai Ottone**AUTA - Dati anagrafici** 1895/ 1957**AUTH - Sigla per citazione** A0000047**MT - DATI TECNICI****MTC - Materia e tecnica** tela/ pittura a olio**MIS - MISURE****MISU - Unità** cm**MISA - Altezza** 45**MISL - Larghezza** 56**CO - CONSERVAZIONE****STC - STATO DI CONSERVAZIONE****STCC - Stato di conservazione** NR (recupero pregresso)**DA - DATI ANALITICI****DES - DESCRIZIONE****DESO - Indicazioni sull'oggetto** Dipinto a olio su tela raffigurante una veduta di una villa immersa nel verde di un giardino pieno di alberi, delimitato da mura.**DESI - Codifica Iconclass** NR**DESS - Indicazioni sul soggetto** Veduta: villa; giardino. Piante: alberi. Costruzioni: mura.**ISR - ISCRIZIONI****ISRC - Classe di appartenenza** firma**ISRS - Tecnica di scrittura** a pennello**ISRT - Tipo di caratteri** maiuscolo, numeri arabi**ISRP - Posizione** in basso a sinistra**ISRI - Trascrizione** O. ROSAI 46**ISR - ISCRIZIONI****ISRC - Classe di appartenenza** documentaria**ISRS - Tecnica di scrittura** a matita

ISRT - Tipo di caratteri	non determinabile
ISRP - Posizione	sul verso della tela
ISRI - Trascrizione	DANNE / HER
ISR - ISCRIZIONI	
ISRC - Classe di appartenenza	documentaria
ISRS - Tecnica di scrittura	non determinabile
ISRT - Tipo di caratteri	non determinabile
ISRP - Posizione	sul telaio, etichetta
ISRI - Trascrizione	Galleria d'arte Cairola Milano Corso Venezia 8 / n.9 / "La villa"
ISR - ISCRIZIONI	
ISRC - Classe di appartenenza	documentaria
ISRS - Tecnica di scrittura	a pastello
ISRT - Tipo di caratteri	maiuscolo, numeri arabi
ISRP - Posizione	sul telaio
ISRI - Trascrizione	A. PRV-516 (a pastello blu)
NSC - Notizie storico-critiche	"La villa" fa parte della collezione di opere, raccolte a Milano dai fratelli medici Giovanni Battista e Fede Simonetti, lasciate in eredità alla loro infermiera la signora Domenica Rosa Mazzolini e da lei donate nel 2005 alla Diocesi di Piacenza-Bobbio. Si tratta di una veduta dai colori foschi e serali di un giardino di una villa delimitato da mura, oltre le quali il pittore osserva e riprende l'immagine. Le pennellate che rappresentano la zona verde sono ineguali, conferendo al quadro il dinamismo degli alberi scossi dal vento. Il dipinto, realizzato su tela grezza a trama grossa, con un impasto cromatico ricco e vibrante, tipico della produzione di Rosai degli anni Quaranta, è conforme ad alcune vedute realizzate in quegli anni, oltre che nella stesura pittorica, anche per la scelta del motivo paesaggistico.
TU - CONDIZIONE GIURIDICA E VINCOLI	
ACQ - ACQUISIZIONE	
ACQT - Tipo acquisizione	donazione
ACQD - Data acquisizione	2005/02/11
CDG - CONDIZIONE GIURIDICA	
CDGG - Indicazione generica	proprietà Ente religioso cattolico
NVC - PROVVEDIMENTI DI TUTELA	
NVCT - Tipo provvedimento	DLgs n. 42/2004, artt. 10, co.1 e 12
NVCE - Estremi provvedimento	2014/03/07
NVCD - Data notificazione	2014/04/07
DO - FONTI E DOCUMENTI DI RIFERIMENTO	
FTA - DOCUMENTAZIONE FOTOGRAFICA	
FTAX - Genere	documentazione allegata
FTAP - Tipo	riproduzione di fotografia digitale
FTAE - Ente proprietario	SABAP PR

FTAN - Codice identificativo	00682424_F.1
FNT - FONTI E DOCUMENTI	
FNTP - Tipo	riproduzione del provvedimento di tutela
FNTD - Data	2014
BIB - BIBLIOGRAFIA	
BIBX - Genere	bibliografia specifica
BIBA - Autore	Cavallo Luigi - Paciscopi Leopoldo
BIBD - Anno di edizione	1992
BIBH - Sigla per citazione	B0000288
BIB - BIBLIOGRAFIA	
BIBX - Genere	bibliografia specifica
BIBA - Autore	Immagini e linguaggi
BIBD - Anno di edizione	2008
BIBH - Sigla per citazione	B0000237
BIB - BIBLIOGRAFIA	
BIBX - Genere	bibliografia specifica
BIBA - Autore	Collezione Mazzolini
BIBD - Anno di edizione	2009
BIBH - Sigla per citazione	B0000240
BIB - BIBLIOGRAFIA	
BIBX - Genere	bibliografia specifica
BIBA - Autore	Da De Chirico a Fontana
BIBD - Anno di edizione	2009
BIBH - Sigla per citazione	B0000238
BIB - BIBLIOGRAFIA	
BIBX - Genere	bibliografia specifica
BIBA - Autore	Maestri del '900
BIBD - Anno di edizione	2010
BIBH - Sigla per citazione	B0000242
BIB - BIBLIOGRAFIA	
BIBX - Genere	bibliografia specifica
BIBA - Autore	150 anni d'arte
BIBD - Anno di edizione	2011
BIBH - Sigla per citazione	B0000239
MST - MOSTRE	
MSTT - Titolo	Immagini e linguaggi. Da Modigliani a Fontana
MSTL - Luogo	Milano
MSTD - Data	2008
MST - MOSTRE	
MSTT - Titolo	De Chirico a Fontana. Tra Figura e Segno
MSTL - Luogo	Teramo
MSTD - Data	2009

MST - MOSTRE

MSTT - Titolo	Maestri del '900. Ritorno a Villa Trecchi
MSTL - Luogo	Maleo (Lodi)
MSTD - Data	2010

MST - MOSTRE

MSTT - Titolo	Dalla metafisica all'arte
MSTL - Luogo	Trieste
MSTD - Data	2010-2011

AD - ACCESSO AI DATI**ADS - SPECIFICHE DI ACCESSO AI DATI**

ADSP - Profilo di accesso	3
ADSM - Motivazione	scheda di bene non adeguatamente sorvegliabile

CM - COMPILAZIONE**CMP - COMPILAZIONE**

CMPD - Data	2020
CMPN - Nome	Salimbeni, Barbara
RSR - Referente scientifico	Coccioli Mastroviti, Anna
FUR - Funzionario responsabile	Conversi, Roberta