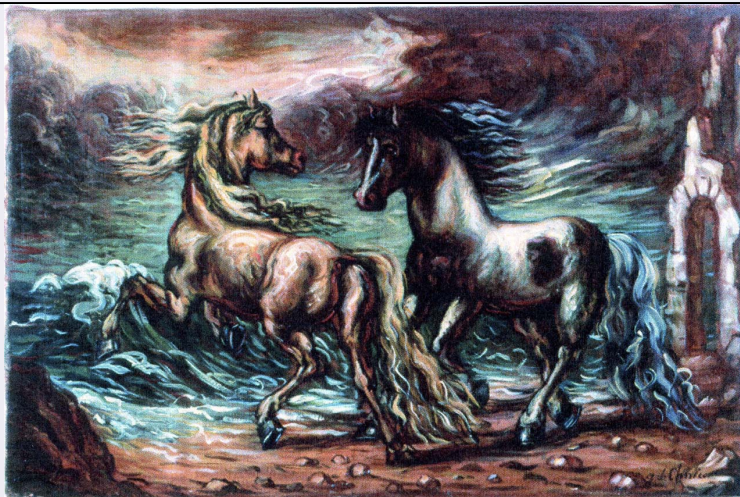


SCHEDA



CD - CODICI

TSK - Tipo Scheda	OA
LIR - Livello ricerca	P
NCT - CODICE UNIVOCO	
NCTR - Codice regione	08
NCTN - Numero catalogo generale	00682426
ESC - Ente schedatore	S258
ECP - Ente competente	S258

OG - OGGETTO

OGT - OGGETTO	
OGTD - Definizione	dipinto
SGT - SOGGETTO	
SGTI - Identificazione	Cavalli in riva al mare

LC - LOCALIZZAZIONE GEOGRAFICO-AMMINISTRATIVA

PVC - LOCALIZZAZIONE GEOGRAFICO-AMMINISTRATIVA ATTUALE

PVCS - Stato	ITALIA
PVCR - Regione	Emilia-Romagna
PVCP - Provincia	PC
PVCC - Comune	Bobbio

LDC - COLLOCAZIONE SPECIFICA

GP - GEOREFERENZIAZIONE TRAMITE PUNTO

GPD - DESCRIZIONE DEL PUNTO

GPDP - PUNTO	
GPB - BASE DI RIFERIMENTO	

DT - CRONOLOGIA

DTZ - CRONOLOGIA GENERICA

DTZG - Secolo	sec. XX
---------------	---------

DTZS - Frazione di secolo	metà
DTS - CRONOLOGIA SPECIFICA	
DTSI - Da	1950
DTSV - Validità	ca
DTSF - A	1959
DTSL - Validità	ca
DTM - Motivazione cronologia	analisi stilistica
DTM - Motivazione cronologia	analisi iconografica
DTM - Motivazione cronologia	confronto
AU - DEFINIZIONE CULTURALE	
AUT - AUTORE	
AUTR - Riferimento all'intervento	pittore
AUTM - Motivazione dell'attribuzione	firma
AUTN - Nome scelto	De Chirico Giorgio
AUTA - Dati anagrafici	1888/ 1978
AUTH - Sigla per citazione	A0000012
MT - DATI TECNICI	
MTC - Materia e tecnica	tela/ pittura a olio
MIS - MISURE	
MISU - Unità	cm
MISA - Altezza	36
MISL - Larghezza	54
CO - CONSERVAZIONE	
STC - STATO DI CONSERVAZIONE	
STCC - Stato di conservazione	NR (recupero pregresso)
DA - DATI ANALITICI	
DES - DESCRIZIONE	
DESO - Indicazioni sull'oggetto	Dipinto a olio su tela che raffigura una coppia di cavalli sulla riva del mare.
DESI - Codifica Iconclass	NR
DESS - Indicazioni sul soggetto	Animali: cavalli. Paesaggio: paesaggio marino. Costruzioni: ruderi.
ISR - ISCRIZIONI	
ISRC - Classe di appartenenza	firma
ISRS - Tecnica di scrittura	a pennello
ISRT - Tipo di caratteri	corsivo
ISRP - Posizione	in basso a destra
ISRI - Trascrizione	g. de Chirico
	"Cavalli in riva al mare" fa parte della collezione di opere, raccolte a Milano dai fratelli medici Giovanni Battista e Fede Simonetti, lasciate

NSC - Notizie storico-critiche

in eredità alla loro infermiera la signora Domenica Rosa Mazzolini e da lei donate nel 2005 alla Diocesi di Piacenza-Bobbio. Il tema del cavallo sulla riva del mare ebbe grande successo e fu replicato diverse volte da De Chirico con piccole varianti, in particolare negli anni Cinquanta e Sessanta, realizzato mediante una pittura ricca di toni e velature con fitte modulazioni chiaroscurali. L'accostamento della vitalità della coppia di cavalli con le rovine antiche è stato visto come immagine di un'energia che sfida il tempo, analogicamente riferita al moto infinito del mare e al nuvoloso incresparsi del cielo. Il dipinto si avvicina a "Cavalli focosi sulla spiaggia" del 1952, dove compare anche il rudere della stessa forma. Il tema del cavallo, come quello della classicità, sono espressi secondo una visione romantica, elaborata dalla cultura tedesca e acquisita dall'artista durante gli anni di formazione a Monaco.

TU - CONDIZIONE GIURIDICA E VINCOLI**ACQ - ACQUISIZIONE**

ACQT - Tipo acquisizione	donazione
ACQD - Data acquisizione	2005/02/11

CDG - CONDIZIONE GIURIDICA

CDGG - Indicazione generica	proprietà Ente religioso cattolico
------------------------------------	------------------------------------

NVC - PROVVEDIMENTI DI TUTELA

NVCT - Tipo provvedimento	DLgs n. 42/2004, artt. 10, co.1 e 12
NVCE - Estremi provvedimento	2014/03/07
NVCD - Data notificazione	2014/04/07

DO - FONTI E DOCUMENTI DI RIFERIMENTO**FTA - DOCUMENTAZIONE FOTOGRAFICA**

FTAX - Genere	documentazione allegata
FTAP - Tipo	riproduzione di fotografia digitale
FTAE - Ente proprietario	SABAP PR
FTAN - Codice identificativo	00682426_F.1

FNT - FONTI E DOCUMENTI

FNTP - Tipo	riproduzione del provvedimento di tutela
FNTD - Data	2014

BIB - BIBLIOGRAFIA

BIBX - Genere	bibliografia specifica
BIBA - Autore	Far Isabella
BIBD - Anno di edizione	1968
BIBH - Sigla per citazione	B0000294

BIB - BIBLIOGRAFIA

BIBX - Genere	bibliografia specifica
BIBA - Autore	Catalogo generale Giorgio De Chirico
BIBD - Anno di edizione	1971
BIBH - Sigla per citazione	B0000293

BIB - BIBLIOGRAFIA

BIBX - Genere	bibliografia specifica
BIBA - Autore	Calvesi Maurizio
BIBD - Anno di edizione	1989
BIBH - Sigla per citazione	B0000295
BIB - BIBLIOGRAFIA	
BIBX - Genere	bibliografia specifica
BIBA - Autore	Collezione Mazzolini
BIBD - Anno di edizione	2009
BIBH - Sigla per citazione	B0000240
BIB - BIBLIOGRAFIA	
BIBX - Genere	bibliografia specifica
BIBA - Autore	Da De Chirico a Fontana
BIBD - Anno di edizione	2009
BIBH - Sigla per citazione	B0000238
BIB - BIBLIOGRAFIA	
BIBX - Genere	bibliografia specifica
BIBA - Autore	De Chirico, Fontana e i grandi maestri del '900
BIBD - Anno di edizione	2012
BIBH - Sigla per citazione	B0000243
MST - MOSTRE	
MSTT - Titolo	De Chirico a Fontana. Tra Figura e Segno
MSTL - Luogo	Teramo
MSTD - Data	2009
MST - MOSTRE	
MSTT - Titolo	De Chirico, Fontana e i grandi maestri del '900
MSTL - Luogo	Padova
MSTD - Data	2012
AD - ACCESSO AI DATI	
ADS - SPECIFICHE DI ACCESSO AI DATI	
ADSP - Profilo di accesso	3
ADSM - Motivazione	scheda di bene non adeguatamente sorvegliabile
CM - COMPILAZIONE	
CMP - COMPILAZIONE	
CMPD - Data	2020
CMPN - Nome	Salimbeni, Barbara
RSR - Referente scientifico	Coccioli Mastroviti, Anna
FUR - Funzionario responsabile	Conversi, Roberta