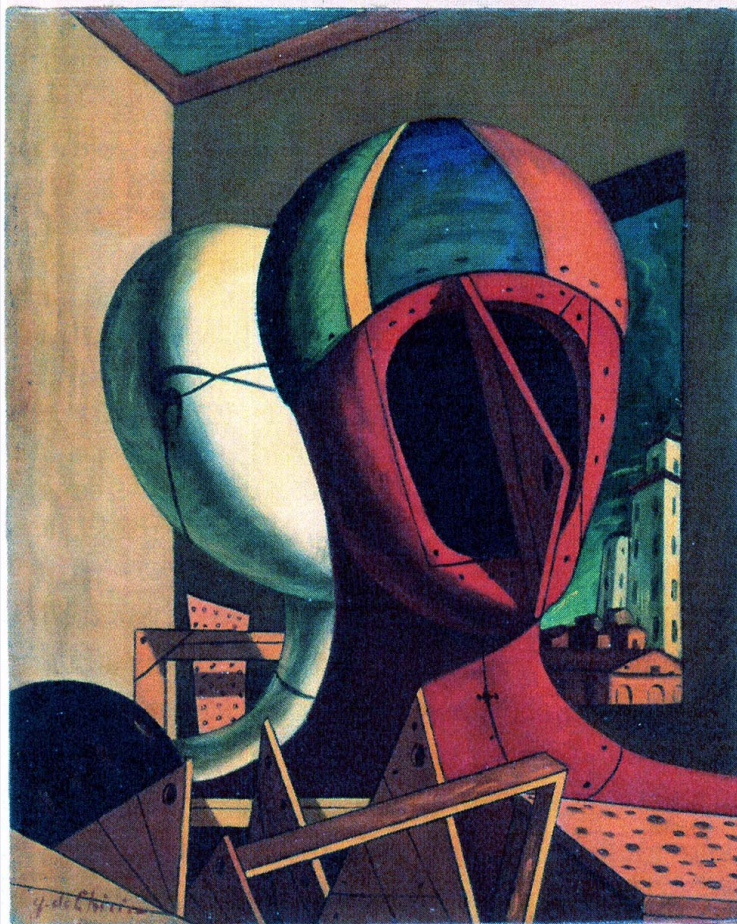


SCHEDA



CD - CODICI

TSK - Tipo Scheda	OA
LIR - Livello ricerca	P
NCT - CODICE UNIVOCO	
NCTR - Codice regione	08
NCTN - Numero catalogo generale	00682429
ESC - Ente schedatore	S258
ECP - Ente competente	S258

OG - OGGETTO

OGT - OGGETTO	
OGTD - Definizione	dipinto
SGT - SOGGETTO	
SGTI - Identificazione	Metafisica
SGTT - Titolo	Le Maschere

LC - LOCALIZZAZIONE GEOGRAFICO-AMMINISTRATIVA

PVC - LOCALIZZAZIONE GEOGRAFICO-AMMINISTRATIVA ATTUALE

PVCS - Stato	ITALIA
PVCR - Regione	Emilia-Romagna
PVCP - Provincia	PC

PVCC - Comune	Bobbio
LDC - COLLOCAZIONE SPECIFICA	
GP - GEOREFERENZIAZIONE TRAMITE PUNTO	
GPD - DESCRIZIONE DEL PUNTO	
GPDP - PUNTO	
GPB - BASE DI RIFERIMENTO	
DT - CRONOLOGIA	
DTZ - CRONOLOGIA GENERICA	
DTZG - Secolo	sec. XX
DTS - CRONOLOGIA SPECIFICA	
DTSI - Da	1959
DTSV - Validità	ca
DTSF - A	1969
DTM - Motivazione cronologia	analisi stilistica
DTM - Motivazione cronologia	analisi iconografica
DTM - Motivazione cronologia	confronto
AU - DEFINIZIONE CULTURALE	
AUT - AUTORE	
AUTR - Riferimento all'intervento	pittore
AUTM - Motivazione dell'attribuzione	firma
AUTN - Nome scelto	De Chirico Giorgio
AUTA - Dati anagrafici	1888/ 1978
AUTH - Sigla per citazione	A0000012
MT - DATI TECNICI	
MTC - Materia e tecnica	tela/ pittura a olio
MIS - MISURE	
MISU - Unità	cm
MISA - Altezza	90
MISL - Larghezza	115
CO - CONSERVAZIONE	
STC - STATO DI CONSERVAZIONE	
STCC - Stato di conservazione	NR (recupero pregresso)
DA - DATI ANALITICI	
DES - DESCRIZIONE	
DESO - Indicazioni sull'oggetto	Dipinto a olio su tela. Rappresenta due teste di manichini senza volto, uno dei quali, fatto di legno, è cavo e indossa una cuffia a spicchi colorati, mentre l'altro, di colore bianco, è guarnito da un misterioso arabesco nero; le due figure sono accostate all'interno di una stanza dove sono ammassati strumenti geometrici, e dalla cui finestra si intravede lo scorcio di un panorama urbano.

DESI - Codifica Iconclass	NR
DESS - Indicazioni sul soggetto	Interno: stanza. Figure: manichini. Oggetti: strumenti geometrici. Architetture.
ISR - ISCRIZIONI	
ISRC - Classe di appartenenza	firma
ISRS - Tecnica di scrittura	a pennello
ISRT - Tipo di caratteri	corsivo
ISRP - Posizione	in basso a sinistra
ISRI - Trascrizione	g. de Chirico
NSC - Notizie storico-critiche	"Metafisica (Le Maschere)" fa parte della collezione di opere, raccolte a Milano dai fratelli medici Giovanni Battista e Fede Simonetti, lasciate in eredità alla loro infermiera la signora Domenica Rosa Mazzolini e da lei donate nel 2005 alla Diocesi di Piacenza-Bobbio. De Chirico, nel corso degli anni Venti, Trenta e Quaranta, affrontò la poetica metafisica accostando elementi quotidiani, museali, all'interno di spazi prospettici rinascimentali, e soggetti mitologici. Tra gli anni Cinquanta e Sessanta riprende alcuni temi fondamentali, tra questi anche i manichini, reinterprestandoli con particolare attenzione sull'uso del colore, dando vita al periodo neometafisico. Il dipinto in oggetto si può accostare alle diverse versioni realizzate tra la fine degli anni Cinquanta e gli anni Sessanta, di "Oreste e Pilade". Questo tipo di invenzioni l'artista le definiva "interni metafisici". Il soggetto, simbolo dell'uomo-automa contemporaneo, è emblematico nella poetica di De Chirico, ispirato dall'"uomo senza volto", personaggio presente in un dramma del fratello Alberto Savinio.
TU - CONDIZIONE GIURIDICA E VINCOLI	
ACQ - ACQUISIZIONE	
ACQT - Tipo acquisizione	donazione
ACQD - Data acquisizione	2005/02/11
CDG - CONDIZIONE GIURIDICA	
CDGG - Indicazione generica	proprietà Ente religioso cattolico
NVC - PROVVEDIMENTI DI TUTELA	
NVCT - Tipo provvedimento	DLgs n. 42/2004, artt. 10, co.1 e 12
NVCE - Estremi provvedimento	2014/03/07
NVCD - Data notificazione	2014/04/07
DO - FONTI E DOCUMENTI DI RIFERIMENTO	
FTA - DOCUMENTAZIONE FOTOGRAFICA	
FTAX - Genere	documentazione allegata
FTAP - Tipo	riproduzione di fotografia digitale
FTAE - Ente proprietario	SABAP PR
FTAN - Codice identificativo	00682429_F.1
FNT - FONTI E DOCUMENTI	
FNTP - Tipo	riproduzione del provvedimento di tutela
FNTD - Data	2014

BIB - BIBLIOGRAFIA

BIBX - Genere	bibliografia specifica
BIBA - Autore	Catalogo generale Giorgio De Chirico
BIBD - Anno di edizione	1971
BIBH - Sigla per citazione	B0000293

BIB - BIBLIOGRAFIA

BIBX - Genere	bibliografia specifica
BIBA - Autore	Collezione Mazzolini
BIBD - Anno di edizione	2009
BIBH - Sigla per citazione	B0000240

BIB - BIBLIOGRAFIA

BIBX - Genere	bibliografia specifica
BIBA - Autore	Da De Chirico a Fontana
BIBD - Anno di edizione	2009
BIBH - Sigla per citazione	B0000238

BIB - BIBLIOGRAFIA

BIBX - Genere	bibliografia specifica
BIBA - Autore	Maestri del '900
BIBD - Anno di edizione	2010
BIBH - Sigla per citazione	B0000242

BIB - BIBLIOGRAFIA

BIBX - Genere	bibliografia specifica
BIBA - Autore	Giorgio De Chirico. Dipinti 1910-1970
BIBD - Anno di edizione	2010
BIBH - Sigla per citazione	B0000292

BIB - BIBLIOGRAFIA

BIBX - Genere	bibliografia specifica
BIBA - Autore	De Chirico, Fontana e i grandi maestri del '900
BIBD - Anno di edizione	2012
BIBH - Sigla per citazione	B0000243

MST - MOSTRE

MSTT - Titolo	De Chirico a Fontana. Tra Figura e Segno
MSTL - Luogo	Teramo
MSTD - Data	2009

MST - MOSTRE

MSTT - Titolo	L'eredità del Novecento. I capolavori della Collezione Mazzolini
MSTL - Luogo	Brindisi
MSTD - Data	2009-2010

MST - MOSTRE

MSTT - Titolo	Maestri del '900. Ritorno a Villa Trecchi
MSTL - Luogo	Maleo (Lodi)
MSTD - Data	2010

MST - MOSTRE**MSTT - Titolo** Un maestoso silenzio - Giorgio De Chirico**MSTL - Luogo** Trieste**MSTD - Data** 2010-2011**MST - MOSTRE****MSTT - Titolo** Giorgio De Chirico - Un maestoso silenzio**MSTL - Luogo** Reggio Emilia**MSTD - Data** 2011**MST - MOSTRE****MSTT - Titolo** De Chirico, Fontana e i grandi maestri del '900**MSTL - Luogo** Padova**MSTD - Data** 2012**AD - ACCESSO AI DATI****ADS - SPECIFICHE DI ACCESSO AI DATI****ADSP - Profilo di accesso** 3**ADSM - Motivazione** scheda di bene non adeguatamente sorvegliabile**CM - COMPILAZIONE****CMP - COMPILAZIONE****CMPD - Data** 2020**CMPN - Nome** Salimbeni, Barbara**RSR - Referente scientifico** Coccioli Mastroviti, Anna**FUR - Funzionario responsabile** Conversi, Roberta