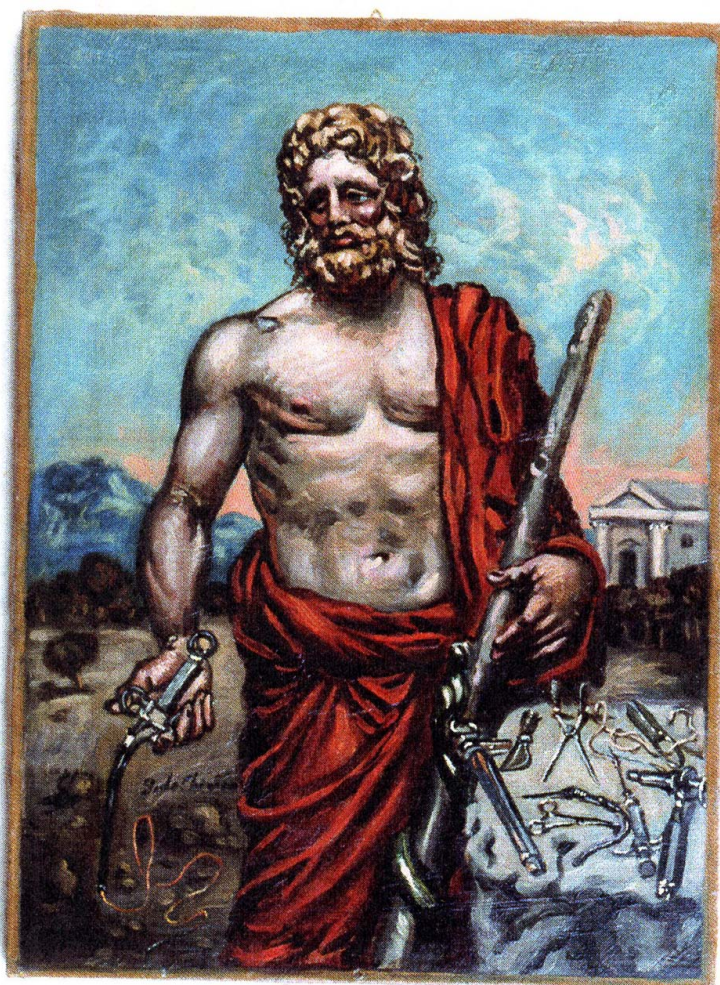


SCHEDA



CD - CODICI

TSK - Tipo Scheda OA

LIR - Livello ricerca P

NCT - CODICE UNIVOCO

NCTR - Codice regione 08

NCTN - Numero catalogo generale 00682430

ESC - Ente schedatore S258

ECP - Ente competente S258

OG - OGGETTO

OGT - OGGETTO

OGTD - Definizione dipinto

SGT - SOGGETTO

SGTI - Identificazione Esculapio proctologo

LC - LOCALIZZAZIONE GEOGRAFICO-AMMINISTRATIVA

PVC - LOCALIZZAZIONE GEOGRAFICO-AMMINISTRATIVA ATTUALE

PVCS - Stato ITALIA

PVCR - Regione Emilia-Romagna

PVCP - Provincia PC

PVCC - Comune Bobbio

LDC - COLLOCAZIONE SPECIFICA**GP - GEOREFERENZIAZIONE TRAMITE PUNTO****GPD - DESCRIZIONE DEL PUNTO****GPDP - PUNTO****GPB - BASE DI RIFERIMENTO****DT - CRONOLOGIA****DTZ - CRONOLOGIA GENERICA****DTZG - Secolo** sec. XX**DTZS - Frazione di secolo** metà**DTS - CRONOLOGIA SPECIFICA****DTSI - Da** 1955**DTSF - A** 1955**DTM - Motivazione cronologia** bibliografia**DTM - Motivazione cronologia** documentazione**AU - DEFINIZIONE CULTURALE****AUT - AUTORE****AUTR - Riferimento all'intervento** pittore**AUTM - Motivazione dell'attribuzione** firma**AUTN - Nome scelto** De Chirico Giorgio**AUTA - Dati anagrafici** 1888/ 1978**AUTH - Sigla per citazione** A0000012**MT - DATI TECNICI****MTC - Materia e tecnica** tela/ pittura a olio**MIS - MISURE****MISU - Unità** cm**MISA - Altezza** 55**MISL - Larghezza** 40**CO - CONSERVAZIONE****STC - STATO DI CONSERVAZIONE****STCC - Stato di conservazione** NR (recupero pregresso)**DA - DATI ANALITICI****DES - DESCRIZIONE****DESO - Indicazioni sull'oggetto** Dipinto a olio su tela. Raffigura la divinità greca Esculapio, rappresentato fino alle ginocchia, con in mano uno strumento medico. Altri attrezzi dello stesso genere sono poggiati su una pietra laterale. Sullo sfondo un paesaggio montuoso con tempio pagano.**DESI - Codifica Iconclass** NR**DESS - Indicazioni sul soggetto** Divinita': Esculapio. Attributi: (Esculapio) bastone. Oggetti: strumenti medici. Paesaggio. Architetture: tempio.**ISR - ISCRIZIONI**

ISRC - Classe di appartenenza	firma
ISRS - Tecnica di scrittura	a pennello
ISRT - Tipo di caratteri	corsivo
ISRP - Posizione	in basso a sinistra
ISRI - Trascrizione	G. de Chirico
NSC - Notizie storico-critiche	"Esculapio proctologo" fa parte della collezione di opere, raccolte a Milano dai fratelli medici Giovanni Battista e Fede Simonetti, lasciate in eredità alla loro infermiera la signora Domenica Rosa Mazzolini e da lei donate nel 2005 alla Diocesi di Piacenza-Bobbio. De Chirico fu paziente del dottor Simonetti che gli commissionò due opere sul tema della medicina antica: "Esculapio" eseguito nel 1955 e "Ippocrate" del 1956. Il modello dell'Esculapio è la statua ellenistica dello "Zeus di Smirne" (Louvre) con la variante del braccio abbassato che tiene il proctoscopio invece della folgore. Le citazioni della scultura antica erano spesso tratte dai repertori a stampa del tempo, in questo caso l'artista la interpreta in senso anticlassico. La moltitudine degli attrezzi medici come strumenti di tortura sembra sottendere un'intenzione autolesionista.

TU - CONDIZIONE GIURIDICA E VINCOLI

ACQ - ACQUISIZIONE

ACQT - Tipo acquisizione	donazione
ACQD - Data acquisizione	2005/02/11

CDG - CONDIZIONE GIURIDICA

CDGG - Indicazione generica	proprietà Ente religioso cattolico
------------------------------------	------------------------------------

NVC - PROVVEDIMENTI DI TUTELA

NVCT - Tipo provvedimento	DLgs n. 42/2004, artt. 10, co.1 e 12
NVCE - Estremi provvedimento	2014/03/07
NVCD - Data notificazione	2014/04/07

DO - FONTI E DOCUMENTI DI RIFERIMENTO

FTA - DOCUMENTAZIONE FOTOGRAFICA

FTAX - Genere	documentazione allegata
FTAP - Tipo	riproduzione di fotografia digitale
FTAE - Ente proprietario	SABAP PR
FTAN - Codice identificativo	00682430_F.1

FNT - FONTI E DOCUMENTI

FNTP - Tipo	riproduzione del provvedimento di tutela
FNTD - Data	2014

BIB - BIBLIOGRAFIA

BIBX - Genere	bibliografia specifica
BIBA - Autore	Gipponi Tino
BIBD - Anno di edizione	2008
BIBH - Sigla per citazione	B0000249

BIB - BIBLIOGRAFIA

BIBX - Genere	bibliografia specifica
BIBA - Autore	Giorgio de Chirico il metafisico
BIBD - Anno di edizione	2008
BIBH - Sigla per citazione	B0000291
BIBN - V., pp., nn.	p. 27
BIB - BIBLIOGRAFIA	
BIBX - Genere	bibliografia specifica
BIBA - Autore	Collezione Mazzolini
BIBD - Anno di edizione	2009
BIBH - Sigla per citazione	B0000240
BIB - BIBLIOGRAFIA	
BIBX - Genere	bibliografia specifica
BIBA - Autore	Da De Chirico a Fontana
BIBD - Anno di edizione	2009
BIBH - Sigla per citazione	B0000238
BIB - BIBLIOGRAFIA	
BIBX - Genere	bibliografia specifica
BIBA - Autore	Giorgio De Chirico. Dipinti 1910-1970
BIBD - Anno di edizione	2010
BIBH - Sigla per citazione	B0000292
BIBN - V., pp., nn.	p. 115
BIB - BIBLIOGRAFIA	
BIBX - Genere	bibliografia specifica
BIBA - Autore	De Chirico, Fontana e i grandi maestri del '900
BIBD - Anno di edizione	2012
BIBH - Sigla per citazione	B0000243
MST - MOSTRE	
MSTT - Titolo	Il '900 a Villa Trecchi. La collezione Rosa Mazzolini
MSTL - Luogo	Maleo (Lodi)
MSTD - Data	2008
MST - MOSTRE	
MSTT - Titolo	Giorgio De Chirico, il metafisico ovvero il teatro degli enigmi
MSTL - Luogo	Ravenna
MSTD - Data	2008
MST - MOSTRE	
MSTT - Titolo	De Chirico a Fontana. Tra Figura e Segno
MSTL - Luogo	Teramo
MSTD - Data	2009
MST - MOSTRE	
MSTT - Titolo	L'eredità del Novecento. I capolavori della Collezione Mazzolini
MSTL - Luogo	Brindisi
MSTD - Data	2009-2010

MST - MOSTRE**MSTT - Titolo** Un maestoso silenzio - Giorgio De Chirico**MSTL - Luogo** Trieste**MSTD - Data** 2010-2011**MST - MOSTRE****MSTT - Titolo** Giorgio De Chirico - Un maestoso silenzio**MSTL - Luogo** Reggio Emilia**MSTD - Data** 2011**MST - MOSTRE****MSTT - Titolo** De Chirico, Fontana e i grandi maestri del '900**MSTL - Luogo** Padova**MSTD - Data** 2012**AD - ACCESSO AI DATI****ADS - SPECIFICHE DI ACCESSO AI DATI****ADSP - Profilo di accesso** 3**ADSM - Motivazione** scheda di bene non adeguatamente sorvegliabile**CM - COMPILAZIONE****CMP - COMPILAZIONE****CMPD - Data** 2020**CMPN - Nome** Salimbeni, Barbara**RSR - Referente scientifico** Coccioli Mastroviti, Anna**FUR - Funzionario responsabile** Conversi, Roberta