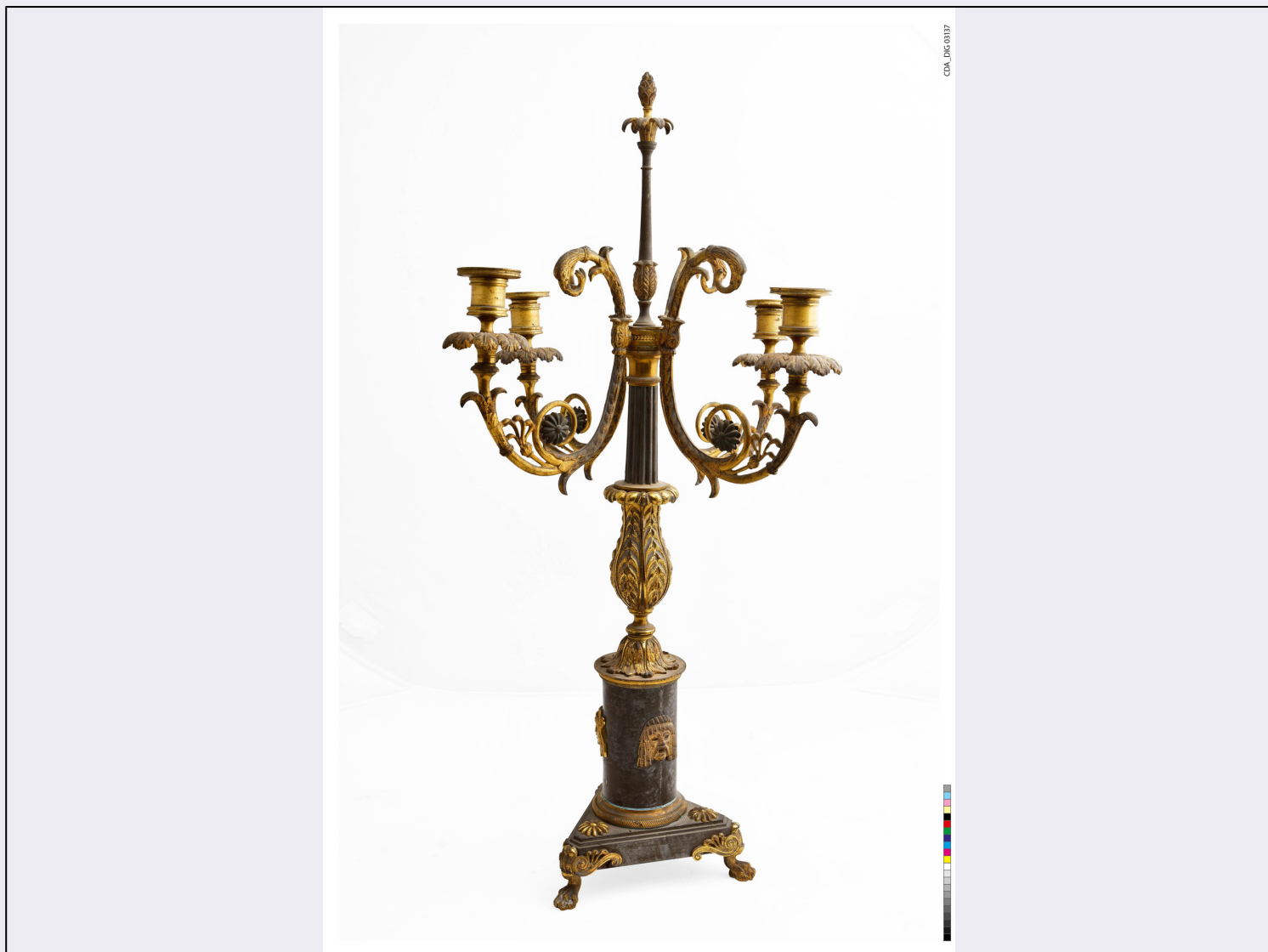


SCHEDA



CD - CODICI

TSK - Tipo Scheda OA

LIR - Livello ricerca P

NCT - CODICE UNIVOCO

NCTR - Codice regione 01

NCTN - Numero catalogo generale 00409453

ESC - Ente schedatore M270

ECP - Ente competente M270

RV - RELAZIONI

ROZ - Altre relazioni 0100409342

OG - OGGETTO

OGT - OGGETTO

OGTD - Definizione candeliere

LC - LOCALIZZAZIONE GEOGRAFICO-AMMINISTRATIVA

PVC - LOCALIZZAZIONE GEOGRAFICO-AMMINISTRATIVA ATTUALE

PVCS - Stato ITALIA

PVCR - Regione	Piemonte
PVCP - Provincia	TO
PVCC - Comune	Agliè
LDC - COLLOCAZIONE SPECIFICA	
LDCT - Tipologia	castello
LDCQ - Qualificazione	pubblico
LDCN - Denominazione attuale	Castello di Agliè
LDCU - Indirizzo	piazza Castello, 2
LDCM - Denominazione raccolta	museo del Castello di Agliè
LDCS - Specifiche	piano ammezzato, foresteria sopra le serre (appartamento Chierici) - sala di passaggio, appoggiato su ripiano in marmo di consolle
UB - UBICAZIONE E DATI PATRIMONIALI	
UBO - Ubicazione originaria	OR
INV - INVENTARIO DI MUSEO O SOPRINTENDENZA	
INVN - Numero	2954
INVD - Data	1964
STI - STIMA	
DT - CRONOLOGIA	
DTZ - CRONOLOGIA GENERICA	
DTZG - Secolo	XIX
DTZS - Frazione di secolo	prima metà
DTS - CRONOLOGIA SPECIFICA	
DTSI - Da	1901
DTSV - Validità	ca
DTSF - A	1950
DTSL - Validità	ca
DTM - Motivazione cronologia	analisi stilistica
DTM - Motivazione cronologia	contesto
AU - DEFINIZIONE CULTURALE	
ATB - AMBITO CULTURALE	
ATBD - Denominazione	manifattura piemontese
ATBM - Motivazione dell'attribuzione	analisi stilistica
MT - DATI TECNICI	
MTC - Materia e tecnica	bronzo/ fusione in forma, brunitura, doratura
MIS - MISURE	
MISU - Unità	cm
MISA - Altezza	61,5
MISL - Larghezza	34
MISP - Profondità	34
CO - CONSERVAZIONE	

STC - STATO DI CONSERVAZIONE**STCC - Stato di conservazione**

discreto

STCS - Indicazioni specifiche

tracce diffuse di ossidazione.

DA - DATI ANALITICI**DES - DESCRIZIONE****DESO - Indicazioni sull'oggetto**

Candeliere in bronzo dorato con parti brunate, particolarmente nelle parti di fondo dell'asta centrale di sostegno. Base triangolare brunita con tre piedini e tre stelline dorate. Alzata a colonna con plinto modanato e riportante tre maschere di gusto orientale. La sopravanza un motivo dorato ed anforetta con piede sulla quale si imposta una seconda colonna brunita e scanalata terminante con cilindro dorato a fasce decorative a intreccio dal quale si diparte il pinnacolo centrale con fiammella sommitale ed i quattro bracci con ampia e frastagliata voluta sviluppata in protomi vegetali in basso e a testa di aquila in alto.

DESI - Codifica Iconclass

soggetto assente

DESS - Indicazioni sul soggetto

soggetto assente

NSC - Notizie storico-critiche

Dopo il 1849, con la morte di Maria Cristina, vedova di re Carlo Felice, il castello di Agliè passò al ramo cadetto dei principi di Carignano, quindi a quello dei Savoia-Genova; da allora fu utilizzato come residenza estiva, perdendo le caratteristiche proprie di un palazzo reale. Il duca di Genova Ferdinando I limitò pertanto alla semplice manutenzione gli interventi all'Appartamento Reale, per privilegiare al contempo la frequentazione di ambienti più riservati e meno impegnativi, come il presente. Ricavato in un mezzanino tra primo e secondo piano, quello che è oggi noto come "Appartamento Chierici" corrisponde all'ala che in precedenza gli inventari chiamavano "foresteria sopra le serre", per poi essere scelto da Ferdinando e dalla consorte Elisabetta di Sassonia con funzione di appartamento alternativo nei periodi di permanenza, generalmente estivi, come poi avrebbe fatto il successore al ducato Tommaso, insieme alla consorte Isabella di Baviera. Dall'inizio degli anni '60, durante la stagione in cui la Soprintendenza ai Monumenti del Piemonte portò a termine lunghe e complesse operazioni di restauro strutturale del castello e di nuova sistemazione degli arredi, l'infilata di nove stanze dell'appartamento venne utilizzata quale residenza del soprintendente Umberto Chierici e divenne pertanto il centro operativo del progetto di musealizzazione del castello che in buona sostanza corrisponde ancora allo stato attuale. Da tale sistemazione, anche in ragione delle molte assenze e depauperamenti accorsi, solo in minima parte venne conseguito il criterio filologico e la riproposizione degli allestimenti storici riscontrabili negli inventari ottocenteschi.

TU - CONDIZIONE GIURIDICA E VINCOLI**ACQ - ACQUISIZIONE****ACQT - Tipo acquisizione**

acquisto

ACQN - Nome

Stato italiano

ACQD - Data acquisizione

1939

CDG - CONDIZIONE GIURIDICA**CDGG - Indicazione generica**

proprietà Stato

CDGS - Indicazione specifica	MiBACT
DO - FONTI E DOCUMENTI DI RIFERIMENTO	
FTA - DOCUMENTAZIONE FOTOGRAFICA	
FTAX - Genere	documentazione allegata
FTAP - Tipo	fotografia digitale (file)
FTAA - Autore	Mancuso, Alessandro
FTAD - Data	2019
FTAE - Ente proprietario	Complesso Monumentale del Castello Ducale, Giardino e Parco d'Agliè
FTAN - Codice identificativo	CDA_DIG03137
FNT - FONTI E DOCUMENTI	
FNTP - Tipo	registro inventariale
FNTA - Autore	[Chierici, Umberto]
FNTT - Denominazione	Castello di Agliè
FNTD - Data	1964
FNTF - Foglio/Carta	p. 232, nn.2954
FNTN - Nome archivio	Torino, SABAP-To
FNTS - Posizione	Biblioteca (copia fotostatica)
FNTI - Codice identificativo	FN000001
AD - ACCESSO AI DATI	
ADS - SPECIFICHE DI ACCESSO AI DATI	
ADSP - Profilo di accesso	1
ADSM - Motivazione	scheda contenente dati liberamente accessibili
CM - COMPILAZIONE	
CMP - COMPILAZIONE	
CMPD - Data	2020
CMPN - Nome	Angelini, Federico
FUR - Funzionario responsabile	Berretti, Luisa
AN - ANNOTAZIONI	
OSS - Osservazioni	dall'inventario 1964 risulta in coppia con gemello avente numerazione 2953, attualmente fuori collocazione.