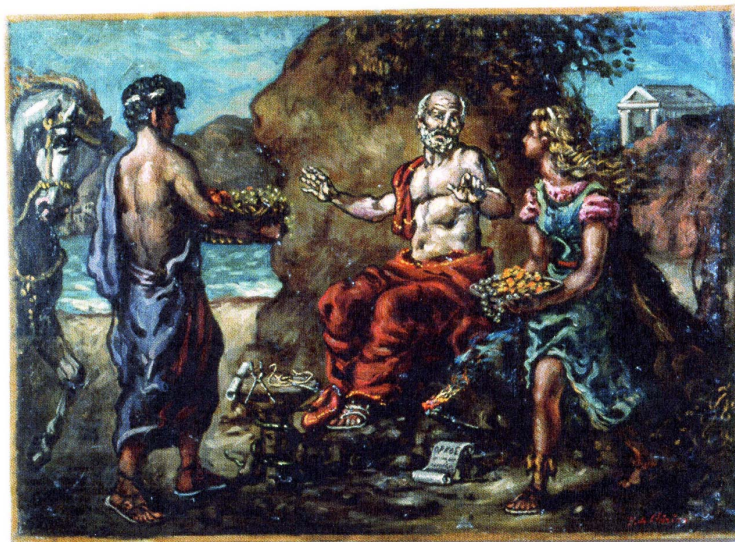


SCHEDA



CD - CODICI

TSK - Tipo Scheda OA

LIR - Livello ricerca P

NCT - CODICE UNIVOCO

NCTR - Codice regione 08

NCTN - Numero catalogo generale 00682431

ESC - Ente schedatore S258

ECP - Ente competente S258

OG - OGGETTO

OGT - OGGETTO

OGTD - Definizione dipinto

SGT - SOGGETTO

SGTI - Identificazione Ippocrate che rifiuta i doni

LC - LOCALIZZAZIONE GEOGRAFICO-AMMINISTRATIVA

PVC - LOCALIZZAZIONE GEOGRAFICO-AMMINISTRATIVA ATTUALE

PVCS - Stato ITALIA

PVCR - Regione Emilia-Romagna

PVCP - Provincia PC

PVCC - Comune Bobbio

LDC - COLLOCAZIONE SPECIFICA

GP - GEOREFERENZIAZIONE TRAMITE PUNTO

GPD - DESCRIZIONE DEL PUNTO

GPDP - PUNTO

GPB - BASE DI RIFERIMENTO

DT - CRONOLOGIA

DTZ - CRONOLOGIA GENERICA

DTZG - Secolo	sec. XX
DTZS - Frazione di secolo	metà
DTS - CRONOLOGIA SPECIFICA	
DTSI - Da	1956
DTSF - A	1956
DTM - Motivazione cronologia	bibliografia
DTM - Motivazione cronologia	documentazione
AU - DEFINIZIONE CULTURALE	
AUT - AUTORE	
AUTR - Riferimento all'intervento	pittore
AUTM - Motivazione dell'attribuzione	firma
AUTN - Nome scelto	De Chirico Giorgio
AUTA - Dati anagrafici	1888/ 1978
AUTH - Sigla per citazione	A0000012
MT - DATI TECNICI	
MTC - Materia e tecnica	tela/ pittura a olio
MIS - MISURE	
MISU - Unità	cm
MISA - Altezza	50
MISL - Larghezza	70
CO - CONSERVAZIONE	
STC - STATO DI CONSERVAZIONE	
STCC - Stato di conservazione	NR (recupero pregresso)
DA - DATI ANALITICI	
DES - DESCRIZIONE	
DESO - Indicazioni sull'oggetto	Dipinto a olio su tela raffigurante Ippocrate seduto al centro di un paesaggio classico in riva al mare, con un tempietto ionico in lontananza. Ai lati del medico una figura maschile e una femminile mentre gli porgono doni.
DESI - Codifica Iconclass	NR
DESS - Indicazioni sul soggetto	Personaggi: Ippocrate. Figure: figura maschile; figura femminile. Animali: cavallo. Oggetti: strumenti medici; ceste di frutta. Paesaggio: paesaggio marino; rocce. Architetture: tempietto.
ISR - ISCRIZIONI	
ISRC - Classe di appartenenza	firma
ISRS - Tecnica di scrittura	a pennello
ISRT - Tipo di caratteri	corsivo
ISRP - Posizione	in basso a destra
ISRI - Trascrizione	G. de Chirico
	"Ippocrate che rifiuta i doni" fa parte della collezione di opere, raccolte a Milano dai fratelli medici Giovanni Battista e Fedè

NSC - Notizie storico-critiche

Simonetti, lasciate in eredità alla loro infermiera la signora Domenica Rosa Mazzolini e da lei donate nel 2005 alla Diocesi di Piacenza-Bobbio. De Chirico fu paziente del dottor Simonetti che gli commissionò due opere sul tema della medicina antica: “Esculapio” eseguito nel 1955 e “Ippocrate” del 1956, quest’ultimo fu pagato 300.000 lire. Il tema di Ippocrate che rifiuta i doni di Artaserse, allusivo dell’indipendenza della professione medica da ogni potere estraneo, fu interpretato dal pittore francese Louis Girodet nel 1793, quadro esposto a Parigi presso la facoltà di medicina. Non è escluso che il dottor Simonetti, che soggiornò a Parigi per un lungo periodo, abbia visto il dipinto francese e in seguito commissionato lo stesso tema. La pittura di De Chirico è caratterizzata da una materia cromatica ricca e brillante, stesa con pennellate veloci e corpose, tipico dello stile “barocco” del pittore.

TU - CONDIZIONE GIURIDICA E VINCOLI**ACQ - ACQUISIZIONE**

ACQT - Tipo acquisizione	donazione
ACQD - Data acquisizione	2005/02/11

CDG - CONDIZIONE GIURIDICA

CDGG - Indicazione generica	proprietà Ente religioso cattolico
------------------------------------	------------------------------------

NVC - PROVVEDIMENTI DI TUTELA

NVCT - Tipo provvedimento	DLgs n. 42/2004, artt. 10, co.1 e 12
NVCE - Estremi provvedimento	2014/03/07
NVCD - Data notificazione	2014/04/07

DO - FONTI E DOCUMENTI DI RIFERIMENTO**FTA - DOCUMENTAZIONE FOTOGRAFICA**

FTAX - Genere	documentazione allegata
FTAP - Tipo	riproduzione di fotografia digitale
FTAE - Ente proprietario	SABAP PR
FTAN - Codice identificativo	00682431_F.1

FNT - FONTI E DOCUMENTI

FNTP - Tipo	riproduzione del provvedimento di tutela
FNTD - Data	2014

BIB - BIBLIOGRAFIA

BIBX - Genere	bibliografia specifica
BIBA - Autore	Immagini e linguaggi
BIBD - Anno di edizione	2008
BIBH - Sigla per citazione	B0000237

BIB - BIBLIOGRAFIA

BIBX - Genere	bibliografia specifica
BIBA - Autore	Giorgio de Chirico il metafisico
BIBD - Anno di edizione	2008
BIBH - Sigla per citazione	B0000291
BIBN - V., pp., nn.	p. 36

BIB - BIBLIOGRAFIA**BIBX - Genere** bibliografia specifica**BIBA - Autore** Collezione Mazzolini**BIBD - Anno di edizione** 2009**BIBH - Sigla per citazione** B0000240**BIB - BIBLIOGRAFIA****BIBX - Genere** bibliografia specifica**BIBA - Autore** Da De Chirico a Fontana**BIBD - Anno di edizione** 2009**BIBH - Sigla per citazione** B0000238**BIB - BIBLIOGRAFIA****BIBX - Genere** bibliografia specifica**BIBA - Autore** Giorgio De Chirico. Dipinti 1910-1970**BIBD - Anno di edizione** 2010**BIBH - Sigla per citazione** B0000292**BIBN - V., pp., nn.** p. 114, n. 37**BIB - BIBLIOGRAFIA****BIBX - Genere** bibliografia specifica**BIBA - Autore** Maestri del '900**BIBD - Anno di edizione** 2010**BIBH - Sigla per citazione** B0000242**BIB - BIBLIOGRAFIA****BIBX - Genere** bibliografia specifica**BIBA - Autore** De Chirico, Fontana e i grandi maestri del '900**BIBD - Anno di edizione** 2012**BIBH - Sigla per citazione** B0000243**MST - MOSTRE****MSTT - Titolo** Immagini e linguaggi. Da Modigliani a Fontana**MSTL - Luogo** Milano**MSTD - Data** 2008**MST - MOSTRE****MSTT - Titolo** Giorgio De Chirico, il metafisico ovvero il teatro degli enigmi**MSTL - Luogo** Ravenna**MSTD - Data** 2008**MST - MOSTRE****MSTT - Titolo** De Chirico a Fontana. Tra Figura e Segno**MSTL - Luogo** Teramo**MSTD - Data** 2009**MST - MOSTRE****MSTT - Titolo** L'eredità del Novecento. I capolavori della Collezione Mazzolini**MSTL - Luogo** Brindisi**MSTD - Data** 2009-2010

MST - MOSTRE

MSTT - Titolo	Maestri del '900. Ritorno a Villa Trecchi
MSTL - Luogo	Maleo (Lodi)
MSTD - Data	2010

MST - MOSTRE

MSTT - Titolo	Un maestoso silenzio - Giorgio De Chirico
MSTL - Luogo	Trieste
MSTD - Data	2010-2011

MST - MOSTRE

MSTT - Titolo	Giorgio De Chirico - Un maestoso silenzio
MSTL - Luogo	Reggio Emilia
MSTD - Data	2011

MST - MOSTRE

MSTT - Titolo	De Chirico, Fontana e i grandi maestri del '900
MSTL - Luogo	Padova
MSTD - Data	2012

AD - ACCESSO AI DATI**ADS - SPECIFICHE DI ACCESSO AI DATI**

ADSP - Profilo di accesso	3
ADSM - Motivazione	scheda di bene non adeguatamente sorvegliabile

CM - COMPILAZIONE**CMP - COMPILAZIONE**

CMPD - Data	2020
CMPN - Nome	Salimbeni, Barbara
RSR - Referente scientifico	Coccioli Mastroviti, Anna
FUR - Funzionario responsabile	Conversi, Roberta