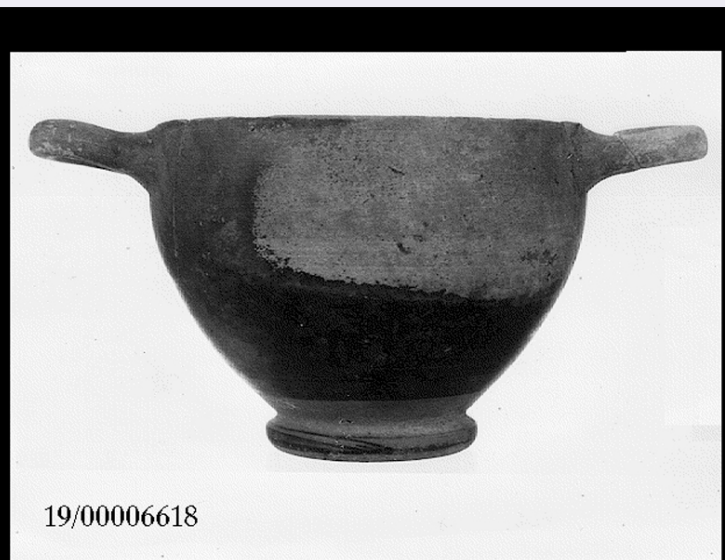


SCHEDA



CD - CODICI

TSK - Tipo Scheda	RA
LIR - Livello ricerca	C
NCT - CODICE UNIVOCO	
NCTR - Codice regione	19
NCTN - Numero catalogo generale	00006618
ESC - Ente schedatore	R19CRICD
ECP - Ente competente	R19CRICD

OG - OGGETTO

OGT - OGGETTO	
OGTD - Definizione	skyphos
CLS - Categoria - classe e produzione	ceramica a vernice nera

LC - LOCALIZZAZIONE GEOGRAFICO-AMMINISTRATIVA

PVC - LOCALIZZAZIONE GEOGRAFICO-AMMINISTRATIVA ATTUALE

PVCS - Stato	ITALIA
PVCR - Regione	Sicilia
PVCP - Provincia	PA
PVCC - Comune	Palermo

LDC - COLLOCAZIONE SPECIFICA

LDCT - Tipologia	palazzo
LDCQ - Qualificazione	nobiliare
LDCN - Denominazione attuale	Villa Zito

LA - ALTRE LOCALIZZAZIONI GEOGRAFICO-AMMINISTRATIVE

TCL - Tipo di localizzazione	luogo di reperimento
------------------------------	----------------------

PRV - LOCALIZZAZIONE GEOGRAFICO-AMMINISTRATIVA

PRVS - Stato	ITALIA
--------------	--------

PRVR - Regione	Sicilia
PRVP - Provincia	TP
PRVC - Comune	Castelvetrano
PRVL - Località	Selinunte
PRL - Altra località	Manicalunga (frazione ISTAT)
PRC - COLLOCAZIONE SPECIFICA	
PRCT - Tipologia	necropoli
PRCD - Denominazione	Necropoli di Manicalunga
UB - DATI PATRIMONIALI	
INV - INVENTARIO DI MUSEO O SOPRINTENDENZA	
INVN - Numero	2569
GP - GEOREFERENZIAZIONE TRAMITE PUNTO	
GPI - Identificativo Punto	1
GPL - Tipo di localizzazione	localizzazione fisica
GPD - DESCRIZIONE DEL PUNTO	
GPDP - PUNTO	
GPDPX - Coordinata X	13.358088
GPDPY - Coordinata Y	38.125374
GPM - Metodo di georeferenziazione	punto esatto
GPT - Tecnica di georeferenziazione	rilievo da cartografia senza sopralluogo
GPP - Proiezione e Sistema di riferimento	WGS84
GPB - BASE DI RIFERIMENTO	
GPBB - Descrizione sintetica	Google Maps
GPBT - Data	2020
GP - GEOREFERENZIAZIONE TRAMITE PUNTO	
GPI - Identificativo Punto	2
GPL - Tipo di localizzazione	luogo di reperimento
GPD - DESCRIZIONE DEL PUNTO	
GPDP - PUNTO	
GPDPX - Coordinata X	12.825194
GPDPY - Coordinata Y	37.58337
GPM - Metodo di georeferenziazione	punto esatto
GPT - Tecnica di georeferenziazione	rilievo da cartografia senza sopralluogo
GPP - Proiezione e Sistema di riferimento	WGS84
GPB - BASE DI RIFERIMENTO	
GPBB - Descrizione sintetica	Google Maps
GPBT - Data	2020
RE - MODALITA' DI REPERIMENTO	

DSC - DATI DI SCAVO

SCAN - Denominazione dello scavo	Necropoli di Manicalunga
DSCD - Data	1965/00/00

DT - CRONOLOGIA**DTZ - CRONOLOGIA GENERICA**

DTZG - Fascia cronologica di riferimento	SECOLI/ V a.C.
-------------------------------------------------	----------------

DTS - CRONOLOGIA SPECIFICA

DTSI - Da	500
------------------	-----

DTSV - Validità	ca
------------------------	----

DTSF - A	500
-----------------	-----

DTSL - Validità	ca
------------------------	----

DTM - Motivazione cronologia	NR (recupero VIR)
-------------------------------------	-------------------

MT - DATI TECNICI

MTC - Materia e tecnica	argilla/ depurata
--------------------------------	-------------------

MIS - MISURE

MISU - Unità	m
---------------------	---

MISA - Altezza	6.5
-----------------------	-----

MISV - Varie	diametro bocca 8.8
---------------------	--------------------

MISV - Varie	diametro base 4.4
---------------------	-------------------

DA - DATI ANALITICI**DES - DESCRIZIONE**

DESO - Indicazioni sull'oggetto	Orlo diritto, ciotola profonda, piede anulare e anse a bastoncino impostate orizzontalmente rispetto all'orlo. Dipinto in vernice nera, esclusa la base del piede.
----------------------------------------	--------------------------------------------------------------------------------------------------------------------------------------------------------------------

NSC - Notizie storico-critiche	Skyphos di tipo attico.\ Il pezzo fa parte di un corredo costituito da numero 2 reperti.
---------------------------------------	------------------------------------------------------------------------------------------

CO - CONSERVAZIONE**STC - STATO DI CONSERVAZIONE**

STCC - Stato di conservazione	parzialmente ricomposto
--------------------------------------	-------------------------

STCS - Indicazioni specifiche	Orlo, vasca ed ansa lacunosi. Vernice abrasa. Incrostazioni.\ Il pezzo è stato ricomposto da numero 6 frammenti.
--------------------------------------	------------------------------------------------------------------------------------------------------------------

TU - CONDIZIONE GIURIDICA E VINCOLI**CDG - CONDIZIONE GIURIDICA**

CDGG - Indicazione generica	proprietà persona giuridica senza scopo di lucro
------------------------------------	--------------------------------------------------

DO - FONTI E DOCUMENTI DI RIFERIMENTO**FTA - DOCUMENTAZIONE FOTOGRAFICA**

FTAX - Genere	documentazione allegata
----------------------	-------------------------

FTAP - Tipo	riproduzione di fotografia da fonte archivistica
--------------------	--------------------------------------------------

FTAA - Autore	Lexon Progetto Carin
----------------------	----------------------

FTAD - Data	1992
--------------------	------

FTAE - Ente proprietario	R19CRICD
---------------------------------	----------

FTAN - Codice identificativo	00006618_01
FTAF - Formato	jpeg
AD - ACCESSO AI DATI	
ADS - SPECIFICHE DI ACCESSO AI DATI	
ADSP - Profilo di accesso	2
ADSM - Motivazione	scheda di bene di proprietà privata
CM - COMPILAZIONE	
CMP - COMPILAZIONE	
CMPD - Data	1975
CMPN - Nome	Verga, S.
FUR - Funzionario responsabile	Di Stefano, C.A.
RVM - TRASCRIZIONE PER INFORMATIZZAZIONE	
RVMD - Data	1992
RVMN - Nome	Lexon S.p.A.
AGG - AGGIORNAMENTO-REVISIONE	
AGGD - Data	2020
AGGN - Nome	Andriolo, Fausto
AGGE - Ente	R19CRICD
AGGF - Funzionario responsabile	Giuliano, Selima Giorgia