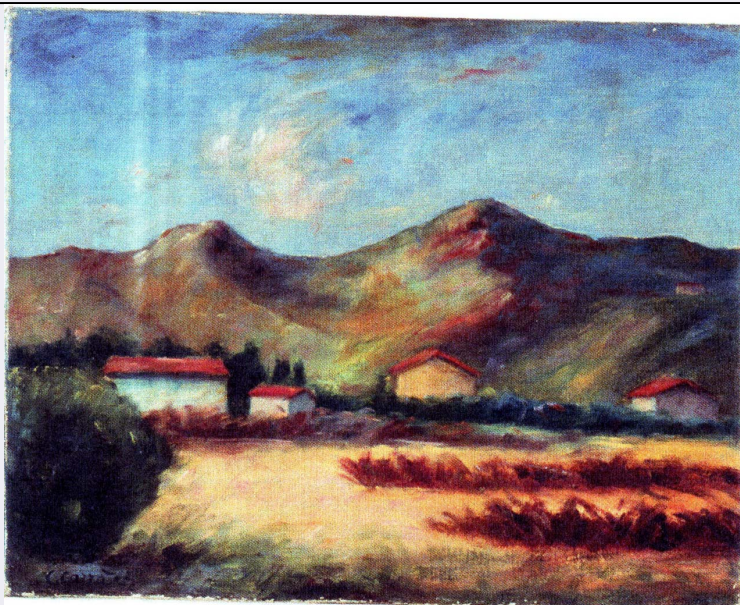


# SCHEDA



## CD - CODICI

TSK - Tipo Scheda	OA
LIR - Livello ricerca	P
<b>NCT - CODICE UNIVOCO</b>	
NCTR - Codice regione	08
NCTN - Numero catalogo generale	00682435
ESC - Ente schedatore	S258
ECP - Ente competente	S258

## OG - OGGETTO

<b>OGT - OGGETTO</b>	
OGTD - Definizione	dipinto
<b>SGT - SOGGETTO</b>	
SGTI - Identificazione	Paesaggio in Versilia

## LC - LOCALIZZAZIONE GEOGRAFICO-AMMINISTRATIVA

<b>PVC - LOCALIZZAZIONE GEOGRAFICO-AMMINISTRATIVA ATTUALE</b>	
PVCS - Stato	ITALIA
PVCR - Regione	Emilia-Romagna
PVCP - Provincia	PC
PVCC - Comune	Bobbio

**LDC - COLLOCAZIONE SPECIFICA**

## GP - GEOREFERENZIAZIONE TRAMITE PUNTO

**GPD - DESCRIZIONE DEL PUNTO**

**GPDP - PUNTO**

**GPB - BASE DI RIFERIMENTO**

## DT - CRONOLOGIA

**DTZ - CRONOLOGIA GENERICA****DTZG - Secolo** sec. XX**DTZS - Frazione di secolo** metà**DTS - CRONOLOGIA SPECIFICA****DTSI - Da** 1952**DTSF - A** 1952**DTM - Motivazione cronologia** data**AU - DEFINIZIONE CULTURALE****AUT - AUTORE****AUTR - Riferimento all'intervento** pittore**AUTM - Motivazione dell'attribuzione** firma**AUTN - Nome scelto** Carrà Carlo**AUTA - Dati anagrafici** 1881/ 1966**AUTH - Sigla per citazione** A0000095**MT - DATI TECNICI****MTC - Materia e tecnica** tela/ pittura a olio**MIS - MISURE****MISU - Unità** cm**MISA - Altezza** 40**MISL - Larghezza** 50**CO - CONSERVAZIONE****STC - STATO DI CONSERVAZIONE****STCC - Stato di conservazione** NR (recupero pregresso)**DA - DATI ANALITICI****DES - DESCRIZIONE****DESO - Indicazioni sull'oggetto** Dipinto a olio su tela raffigurante un paesaggio della Versilia, con montagne, case e un campo in primo piano.**DESI - Codifica Iconclass** NR**DESS - Indicazioni sul soggetto** Paesaggio: montagne; campo. Costruzioni: case. Piante: alberi; siepi.**ISR - ISCRIZIONI****ISRC - Classe di appartenenza** firma**ISRS - Tecnica di scrittura** a pennello**ISRT - Tipo di caratteri** corsivo**ISRP - Posizione** in basso a sinistra**ISRI - Trascrizione** C. Carrà 952**ISR - ISCRIZIONI****ISRC - Classe di appartenenza** didascalica**ISRS - Tecnica di scrittura** non determinabile

<b>ISRT - Tipo di caratteri</b>	non determinabile
<b>ISRP - Posizione</b>	sul retro del dipinto, su adesivo
<b>ISRI - Trascrizione</b>	Carlo Carrà / Paesaggi in Versilia / cm. 40 x 50
<b>NSC - Notizie storico-critiche</b>	<p>“Paesaggio in Versilia” fa parte della collezione di opere, raccolte a Milano dai fratelli medici Giovanni Battista e Fede Simonetti, lasciate in eredità alla loro infermiera la signora Domenica Rosa Mazzolini e da lei donate nel 2005 alla Diocesi di Piacenza-Bobbio. Nel 1909 Carrà fu uno dei promotori del “Manifesto del Futurismo”. Durante la prima guerra mondiale abbandonò i valori futuristi e dal 1917 aderì alla pittura metafisica. Nel 1921 iniziò una collaborazione con la rivista “Valori plastici” di Roma. Dal 1922 Carrà si allontanò definitivamente dal movimento metafisico per dedicarsi ad un’attività artistica che gli permise di essere se stesso: soggetto principale della sua opera sarà soprattutto il paesaggio montano, marino, di campagna e, in quantità minore, di città. I suoi dipinti da questo momento sono creazioni di una realtà passata al filtro di un’astrazione mentale che porta a volumi sintetici ed essenziali definiti da pennellate ampie e veloci. Il dipinto in oggetto, del 1952, non compare nel catalogo generale dell’opera pittorica di Carrà curato dal figlio Massimo alla fine degli anni Sessanta. Nonostante questo l’opera si avvicina stilisticamente ad alcune realizzazioni coeve, tra cui “Paesaggio in Versilia”, dello stesso anno, dove la sinteticità della pennellata viene portata ancora più all'estremo. Esempi simili sono “Paesaggio” del 1952 e “Marina” del 1953, nell'ultimo dipinto la gamma cromatica è molto simile. Nell'opera in esame il tocco dell'artista è quasi impressionistico nel disporre la luce sul versante esposto al sole dei monti e nel rappresentare le nuvole. Le case sono semplici parallelepipedi, formati da due colori, il bianco per le pareti e il rosso per i tetti.</p>

## TU - CONDIZIONE GIURIDICA E VINCOLI

### ACQ - ACQUISIZIONE

<b>ACQT - Tipo acquisizione</b>	donazione
<b>ACQD - Data acquisizione</b>	2005/02/11

### CDG - CONDIZIONE GIURIDICA

<b>CDGG - Indicazione generica</b>	proprietà Ente religioso cattolico
------------------------------------	------------------------------------

### NVC - PROVVEDIMENTI DI TUTELA

<b>NVCT - Tipo provvedimento</b>	DLgs n. 42/2004, artt. 10, co.1 e 12
<b>NVCE - Estremi provvedimento</b>	2014/03/07
<b>NVCD - Data notificazione</b>	2014/04/07

## DO - FONTI E DOCUMENTI DI RIFERIMENTO

### FTA - DOCUMENTAZIONE FOTOGRAFICA

<b>FTAX - Genere</b>	documentazione allegata
<b>FTAP - Tipo</b>	riproduzione di fotografia digitale
<b>FTAE - Ente proprietario</b>	SABAP PR
<b>FTAN - Codice identificativo</b>	00682435_F.1

### FNT - FONTI E DOCUMENTI

<b>FNTP - Tipo</b>	riproduzione del provvedimento di tutela
<b>FNTD - Data</b>	2014

**BIB - BIBLIOGRAFIA****BIBX - Genere** bibliografia di confronto**BIBA - Autore** Carrà Massimo**BIBD - Anno di edizione** 1967-1968**BIBH - Sigla per citazione** B0000298**BIB - BIBLIOGRAFIA****BIBX - Genere** bibliografia specifica**BIBA - Autore** Barilli Renato - Guidi Iliana - Tavoni Efrem**BIBD - Anno di edizione** 1981**BIBH - Sigla per citazione** B0000301**BIB - BIBLIOGRAFIA****BIBX - Genere** bibliografia specifica**BIBA - Autore** Carlo Carrà 1881-1966**BIBD - Anno di edizione** 1994**BIBH - Sigla per citazione** B0000302**BIB - BIBLIOGRAFIA****BIBX - Genere** bibliografia specifica**BIBA - Autore** Carrà Massimo - Miracco Renato**BIBD - Anno di edizione** 2001**BIBH - Sigla per citazione** B0000303**BIB - BIBLIOGRAFIA****BIBX - Genere** bibliografia specifica**BIBA - Autore** Carlo Carrà la geometria del quotidiano**BIBD - Anno di edizione** 2004**BIBH - Sigla per citazione** B0000304**BIB - BIBLIOGRAFIA****BIBX - Genere** bibliografia specifica**BIBA - Autore** Gipponi Tino**BIBD - Anno di edizione** 2008**BIBH - Sigla per citazione** B0000249**BIB - BIBLIOGRAFIA****BIBX - Genere** bibliografia specifica**BIBA - Autore** Immagini e linguaggi**BIBD - Anno di edizione** 2008**BIBH - Sigla per citazione** B0000237**BIB - BIBLIOGRAFIA****BIBX - Genere** bibliografia specifica**BIBA - Autore** Collezione Mazzolini**BIBD - Anno di edizione** 2009**BIBH - Sigla per citazione** B0000240**BIB - BIBLIOGRAFIA****BIBX - Genere** bibliografia specifica

<b>BIBA - Autore</b>	150 anni d'arte
<b>BIBD - Anno di edizione</b>	2011
<b>BIBH - Sigla per citazione</b>	B0000239
<b>BIB - BIBLIOGRAFIA</b>	
<b>BIBX - Genere</b>	bibliografia specifica
<b>BIBA - Autore</b>	De Chirico, Fontana e i grandi maestri del '900
<b>BIBD - Anno di edizione</b>	2012
<b>BIBH - Sigla per citazione</b>	B0000243
<b>AD - ACCESSO AI DATI</b>	
<b>ADS - SPECIFICHE DI ACCESSO AI DATI</b>	
<b>ADSP - Profilo di accesso</b>	3
<b>ADSM - Motivazione</b>	scheda di bene non adeguatamente sorvegliabile
<b>CM - COMPILAZIONE</b>	
<b>CMP - COMPILAZIONE</b>	
<b>CMPD - Data</b>	2020
<b>CMPN - Nome</b>	Salimbeni, Barbara
<b>RSR - Referente scientifico</b>	Coccioli Mastroviti, Anna
<b>FUR - Funzionario responsabile</b>	Conversi, Roberta