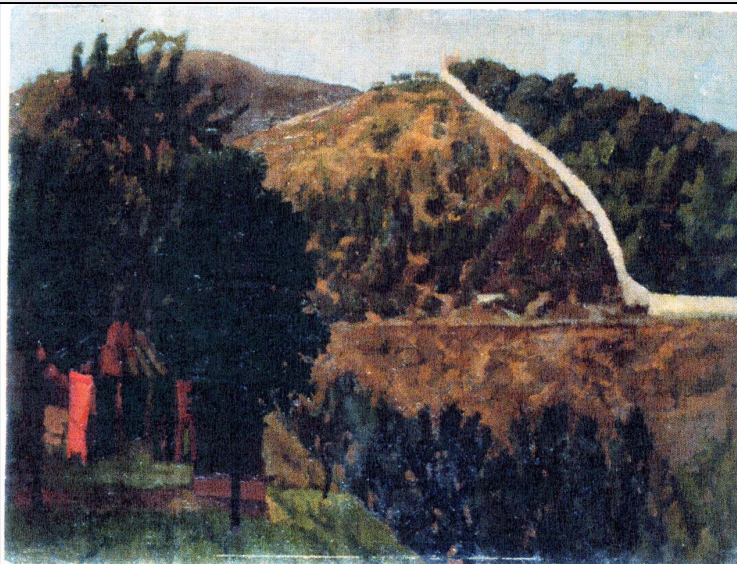


SCHEDA



CD - CODICI

TSK - Tipo Scheda	OA
LIR - Livello ricerca	P
NCT - CODICE UNIVOCO	
NCTR - Codice regione	08
NCTN - Numero catalogo generale	00682436
ESC - Ente schedatore	S258
ECP - Ente competente	S258

OG - OGGETTO

OGT - OGGETTO	
OGTD - Definizione	dipinto
SGT - SOGGETTO	
SGTI - Identificazione	Paesaggio invernale

LC - LOCALIZZAZIONE GEOGRAFICO-AMMINISTRATIVA

PVC - LOCALIZZAZIONE GEOGRAFICO-AMMINISTRATIVA ATTUALE

PVCS - Stato	ITALIA
PVCR - Regione	Emilia-Romagna
PVCP - Provincia	PC
PVCC - Comune	Bobbio

LDC - COLLOCAZIONE SPECIFICA

GP - GEOREFERENZIAZIONE TRAMITE PUNTO

GPD - DESCRIZIONE DEL PUNTO

GPDP - PUNTO	
GPB - BASE DI RIFERIMENTO	

DT - CRONOLOGIA

DTZ - CRONOLOGIA GENERICA

DTZG - Secolo	sec. XX
DTZS - Frazione di secolo	secondo quarto
DTS - CRONOLOGIA SPECIFICA	
DTSI - Da	1938
DTSF - A	1938
DTM - Motivazione cronologia	bibliografia
AU - DEFINIZIONE CULTURALE	
AUT - AUTORE	
AUTR - Riferimento all'intervento	pittore
AUTM - Motivazione dell'attribuzione	firma
AUTN - Nome scelto	Capogrossi Giuseppe
AUTA - Dati anagrafici	1900/ 1972
AUTH - Sigla per citazione	A0000096
MT - DATI TECNICI	
MTC - Materia e tecnica	tavola/ pittura a olio
MIS - MISURE	
MISU - Unità	cm
MISA - Altezza	75
MISL - Larghezza	56
CO - CONSERVAZIONE	
STC - STATO DI CONSERVAZIONE	
STCC - Stato di conservazione	NR (recupero pregresso)
DA - DATI ANALITICI	
DES - DESCRIZIONE	
DESO - Indicazioni sull'oggetto	Dipinto a oli su tavola raffigurante un paesaggio collinare, coperto da vegetazione e, sul lato sinistro, panni stesi.
DESI - Codifica Iconclass	NR
DESS - Indicazioni sul soggetto	Paesaggio: colline. Piante: alberi. Oggetti: panni stesi.
NSC - Notizie storico-critiche	Il "Paesaggio invernale" fa parte della collezione di opere, raccolte a Milano dai fratelli medici Giovanni Battista e Fede Simonetti, lasciate in eredità alla loro infermiera la signora Domenica Rosa Mazzolini e da lei donate nel 2005 alla Diocesi di Piacenza-Bobbio. Opera esposta per la prima volta nella Terza Quadriennale Romana del 1939. L'artista esegue una pittura piatta, senza profondità, tutta schiacciata verso il proscenio, evidenziata dalla scelta del supporto povero, la tavola, che mantiene in superficie il colore. I riferimenti vanno dalla Metafisica a Giorgio Morandi, per la negazione del valore rappresentativo assegnato agli oggetti, in favore della ricerca di una pura scansione ritmica della superficie, e per la sospensione atemporale degli elementi. Sembra preludere nella sintesi della vegetazione, con influssi da Cézanne, alla fase post cubista avviata nel 1941, prima della svolta segnica del 1948.
TU - CONDIZIONE GIURIDICA E VINCOLI	

ACQ - ACQUISIZIONE**ACQT - Tipo acquisizione** donazione**ACQD - Data acquisizione** 2005/02/11**CDG - CONDIZIONE GIURIDICA****CDGG - Indicazione generica** proprietà Ente religioso cattolico**NVC - PROVVEDIMENTI DI TUTELA****NVCT - Tipo provvedimento** DLgs n. 42/2004, artt. 10, co.1 e 12**NVCE - Estremi provvedimento** 2014/03/07**NVCD - Data notificazione** 2014/04/07**DO - FONTI E DOCUMENTI DI RIFERIMENTO****FTA - DOCUMENTAZIONE FOTOGRAFICA****FTAX - Genere** documentazione allegata**FTAP - Tipo** riproduzione di fotografia digitale**FTAE - Ente proprietario** SABAP PR**FTAN - Codice identificativo** 00682436_F.1**FNT - FONTI E DOCUMENTI****FNTP - Tipo** riproduzione del provvedimento di tutela**FNTD - Data** 2014**BIB - BIBLIOGRAFIA****BIBX - Genere** bibliografia specifica**BIBA - Autore** Rivosecchi Valerio**BIBD - Anno di edizione** 1988**BIBH - Sigla per citazione** B0000307**BIB - BIBLIOGRAFIA****BIBX - Genere** bibliografia specifica**BIBA - Autore** Galleria nazionale d'arte moderna**BIBD - Anno di edizione** 2005**BIBH - Sigla per citazione** B0000306**BIBN - V., pp., nn.** p. 227, n. 19.4**BIB - BIBLIOGRAFIA****BIBX - Genere** bibliografia specifica**BIBA - Autore** Collezione Mazzolini**BIBD - Anno di edizione** 2009**BIBH - Sigla per citazione** B0000240**BIB - BIBLIOGRAFIA****BIBX - Genere** bibliografia specifica**BIBA - Autore** Giuseppe Capogrossi catalogo ragionato**BIBD - Anno di edizione** 2012**BIBH - Sigla per citazione** B0000305**BIBN - V., pp., nn.** v. I, n. 93, p. 228**MST - MOSTRE**

MSTT - Titolo	III Quadriennale d'Arte Nazionale
MSTL - Luogo	Roma
MSTD - Data	1939
MST - MOSTRE	
MSTT - Titolo	L'eredità del Novecento. I capolavori della Collezione Mazzolini
MSTL - Luogo	Brindisi
MSTD - Data	2009-2010
MST - MOSTRE	
MSTT - Titolo	150 anni d'arte. Da Fattori a Fontana
MSTL - Luogo	Trieste
MSTD - Data	2011
AD - ACCESSO AI DATI	
ADS - SPECIFICHE DI ACCESSO AI DATI	
ADSP - Profilo di accesso	3
ADSM - Motivazione	scheda di bene non adeguatamente sorvegliabile
CM - COMPILAZIONE	
CMP - COMPILAZIONE	
CMPD - Data	2020
CMPN - Nome	Salimbeni, Barbara
RSR - Referente scientifico	Coccioli Mastroviti, Anna
FUR - Funzionario responsabile	Conversi, Roberta