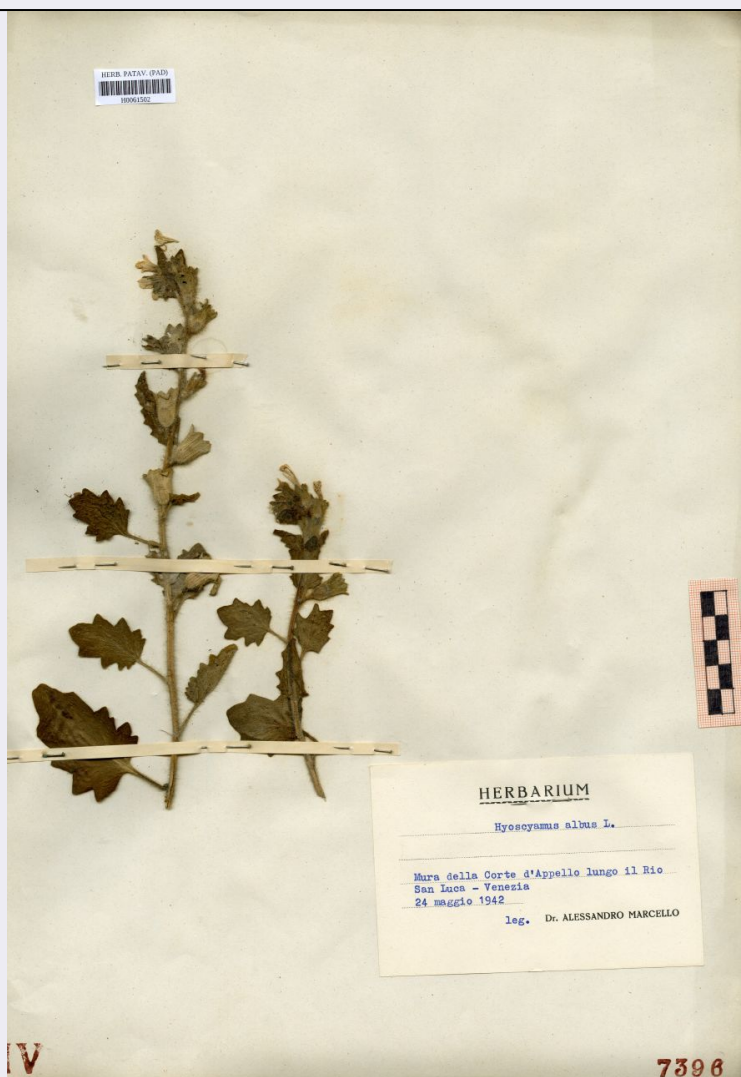


# SCHEDA



## CD - CODICI

TSK - Tipo scheda BNB

LIR - Livello ricerca P

### NCT - CODICE UNIVOCO

NCTR - Codice regione 05

NCTN - Numero catalogo generale 00703884

ESC - Ente schedatore UNIPD

ECP - Ente competente S234

## AC - ALTRI CODICI

ACI - Codice internazionale erbario PAD

ACK - Codice campione H0061502

ACN - Altro codice campione 7396

## OG - OGGETTO

### OGT - OGGETTO

OGTD - Definizione erbario

OGTE - Denominazione erbario Erbario delle Tre Venezie

|                                                  |                           |
|--------------------------------------------------|---------------------------|
| <b>OGTR - Tipologia erbario</b>                  | erbario fanerogamico      |
| <b>OGTC - Denominazione collezione/ raccolta</b> | Erbario delle Tre Venezie |
| <b>OGTZ - Tipologia collezione/ raccolta</b>     | collezione fanerogamica   |
| <b>OGTO - Tipologia contenitore</b>              | foglio                    |
| <b>OGTK - Tipologia campione</b>                 | essiccato                 |

## SB - SISTEMATICA-BOTANICA

### SBS - SISTEMATICA

|                             |            |
|-----------------------------|------------|
| <b>SBSF - Famiglia</b>      | Solanaceae |
| <b>SBSN - Numero genere</b> | 7396       |

### NBN - NOMENCLATURA

|                                    |                     |
|------------------------------------|---------------------|
| <b>NBNA - Specie nome completo</b> | Hyoscyamus albus L. |
|------------------------------------|---------------------|

### NAA - NOMENCLATURA ATOMIZZATA

|                             |            |
|-----------------------------|------------|
| <b>NAAA - Genere</b>        | Hyoscyamus |
| <b>NAAB - Specie nome</b>   | albus      |
| <b>NAAC - Specie autore</b> | L.         |

### DBV - DETERMINAVIT

|                            |                      |
|----------------------------|----------------------|
| <b>DBVA - Determinavit</b> | Marcello, Alessandro |
|----------------------------|----------------------|

### CBP - COMPOSIZIONE CAMPIONE

|                                   |   |
|-----------------------------------|---|
| <b>CBPF - Numero fogli/ parti</b> | 2 |
| <b>CBPE - Numero etichette</b>    | 1 |
| <b>CBPB - Numero buste</b>        | 0 |

### SBE - CARTELLINI/ ETICHETTE

|                                      |                                                                   |
|--------------------------------------|-------------------------------------------------------------------|
| <b>SBEI - Intestazione originale</b> | HERBARIUM                                                         |
| <b>SBET - Testo</b>                  | Mura della Corte D'Appello lungo il Rio San Luca - 24 maggio 1942 |
| <b>SBEL - Lingua</b>                 | italiano                                                          |
| <b>SBEC - Caratteri lingua</b>       | latini                                                            |
| <b>SBEA - Autografia</b>             | no                                                                |

## LR - DATI DI RACCOLTA

### LRV - LOCALITA' DI RACCOLTA

|                                      |                                     |
|--------------------------------------|-------------------------------------|
| <b>LRVT - Tipo di localizzazione</b> | località di raccolta - dati storici |
| <b>LRVK - Continente</b>             | Europa                              |
| <b>LRVS - Stato</b>                  | Italia                              |
| <b>LRVR - Regione</b>                | Veneto                              |
| <b>LRVP - Provincia</b>              | Venezia                             |
| <b>LRVC - Comune</b>                 | Venezia                             |

### LRI - INFORMAZIONI SULLA RACCOLTA

|                                      |      |
|--------------------------------------|------|
| <b>LRIE - Specifiche di raccolta</b> | mura |
|--------------------------------------|------|

### LRD - LEGIT E DATA

|                                                               |                                          |
|---------------------------------------------------------------|------------------------------------------|
| <b>LRDA - Legit</b>                                           | Marcello, Alessandro                     |
| <b>LRDF - Data esatta</b>                                     | 1942/05/24                               |
| <b>LC - LOCALIZZAZIONE GEOGRAFICO-AMMINISTRATIVA</b>          |                                          |
| <b>PVC - LOCALIZZAZIONE GEOGRAFICO-AMMINISTRATIVA ATTUALE</b> |                                          |
| <b>PVCS - Stato</b>                                           | ITALIA                                   |
| <b>PVCR - Regione</b>                                         | Veneto                                   |
| <b>PVCP - Provincia</b>                                       | PD                                       |
| <b>PVCC - Comune</b>                                          | Padova                                   |
| <b>PVCL - Località</b>                                        | PADOVA                                   |
| <b>LDC - COLLOCAZIONE SPECIFICA</b>                           |                                          |
| <b>LDCT - Tipologia</b>                                       | palazzo                                  |
| <b>LDCQ - Qualificazione</b>                                  | pubblico                                 |
| <b>LDCN - Denominazione attuale</b>                           | Palazzina del prefetto (ex)              |
| <b>LDCC - Complesso di appartenenza</b>                       | Orto Botanico di Padova                  |
| <b>CO - CONSERVAZIONE</b>                                     |                                          |
| <b>STC - STATO DI CONSERVAZIONE</b>                           |                                          |
| <b>STCT - Tipo</b>                                            | secco                                    |
| <b>STCC - Stato di conservazione</b>                          | buono                                    |
| <b>TU - CONDIZIONE GIURIDICA E VINCOLI</b>                    |                                          |
| <b>ACQ - ACQUISIZIONE</b>                                     |                                          |
| <b>ACQT - Tipo acquisizione</b>                               | donazione                                |
| <b>CDG - CONDIZIONE GIURIDICA</b>                             |                                          |
| <b>CDGG - Indicazione generica</b>                            | proprietà Ente pubblico non territoriale |
| <b>DO - FONTI E DOCUMENTI DI RIFERIMENTO</b>                  |                                          |
| <b>FTA - DOCUMENTAZIONE FOTOGRAFICA</b>                       |                                          |
| <b>FTAX - Genere</b>                                          | documentazione allegata                  |
| <b>FTAP - Tipo</b>                                            | fotografia digitale (file)               |
| <b>FTAA - Autore</b>                                          | Paneghel, Francesca                      |
| <b>FTAD - Data</b>                                            | 2020/10/30                               |
| <b>FTAE - Ente proprietario</b>                               | Università di Padova                     |
| <b>FTAN - Codice identificativo</b>                           | unipdmbH003                              |
| <b>FTAF - Formato</b>                                         | jpg                                      |
| <b>AD - ACCESSO AI DATI</b>                                   |                                          |
| <b>ADS - SPECIFICHE DI ACCESSO AI DATI</b>                    |                                          |
| <b>ADSP - Profilo di accesso</b>                              | 2                                        |
| <b>ADSM - Motivazione</b>                                     | scheda contenente dati personali         |
| <b>CM - COMPILAZIONE</b>                                      |                                          |
| <b>CMP - COMPILAZIONE</b>                                     |                                          |
| <b>CMPD - Data</b>                                            | 2020                                     |

|                                       |                     |
|---------------------------------------|---------------------|
| <b>CMPN - Nome</b>                    | Paneghel, Francesca |
| <b>RSR - Referente scientifico</b>    | Marcucci, Rossella  |
| <b>FUR - Funzionario responsabile</b> | Majoli, Luca        |