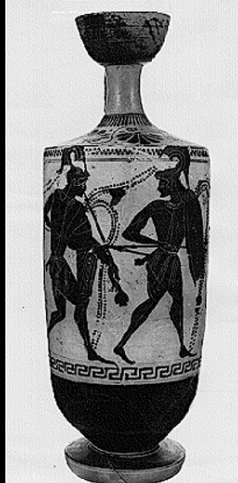


SCHEDA



19/00018324

CD - CODICI

TSK - Tipo Scheda	RA
LIR - Livello ricerca	C
NCT - CODICE UNIVOCO	
NCTR - Codice regione	19
NCTN - Numero catalogo generale	00018324
ESC - Ente schedatore	R19CRICD
ECP - Ente competente	R19CRICD

OG - OGGETTO

OGT - OGGETTO	
OGTD - Definizione	lekythos
CLS - Categoria - classe e produzione	ceramica attica a fondo bianco

LC - LOCALIZZAZIONE GEOGRAFICO-AMMINISTRATIVA

PVC - LOCALIZZAZIONE GEOGRAFICO-AMMINISTRATIVA ATTUALE

PVCS - Stato	ITALIA
PVCR - Regione	Sicilia
PVCP - Provincia	PA
PVCC - Comune	Palermo

LDC - COLLOCAZIONE SPECIFICA

LDCT - Tipologia	palazzo
LDCQ - Qualificazione	nobiliare
LDCN - Denominazione attuale	Villa Zito

LA - ALTRE LOCALIZZAZIONI GEOGRAFICO-AMMINISTRATIVE

TCL - Tipo di localizzazione	luogo di reperimento
------------------------------	----------------------

PRV - LOCALIZZAZIONE GEOGRAFICO-AMMINISTRATIVA

PRVS - Stato	ITALIA
--------------	--------

PRVR - Regione	Sicilia
PRVP - Provincia	TP
PRVC - Comune	Castelvetrano
PRVL - Località	Selinunte
PRL - Altra località	Manicalunga (frazione ISTAT)
PRC - COLLOCAZIONE SPECIFICA	
PRCT - Tipologia	necropoli
PRCD - Denominazione	Necropoli di Manicalunga
UB - DATI PATRIMONIALI	
INV - INVENTARIO DI MUSEO O SOPRINTENDENZA	
INVN - Numero	2587
GP - GEOREFERENZIAZIONE TRAMITE PUNTO	
GPI - Identificativo Punto	1
GPL - Tipo di localizzazione	localizzazione fisica
GPD - DESCRIZIONE DEL PUNTO	
GPDP - PUNTO	
GPDPX - Coordinata X	13.358088
GPDPY - Coordinata Y	38.125374
GPM - Metodo di georeferenziazione	punto esatto
GPT - Tecnica di georeferenziazione	rilievo da cartografia senza sopralluogo
GPP - Proiezione e Sistema di riferimento	WGS84
GPB - BASE DI RIFERIMENTO	
GPBB - Descrizione sintetica	Google Maps
GPBT - Data	2020
GP - GEOREFERENZIAZIONE TRAMITE PUNTO	
GPI - Identificativo Punto	2
GPL - Tipo di localizzazione	luogo di reperimento
GPD - DESCRIZIONE DEL PUNTO	
GPDP - PUNTO	
GPDPX - Coordinata X	12.825194
GPDPY - Coordinata Y	37.58337
GPM - Metodo di georeferenziazione	punto esatto
GPT - Tecnica di georeferenziazione	rilievo da cartografia senza sopralluogo
GPP - Proiezione e Sistema di riferimento	WGS84
GPB - BASE DI RIFERIMENTO	
GPBB - Descrizione sintetica	Google Maps
GPBT - Data	2020
RE - MODALITA' DI REPERIMENTO	

DSC - DATI DI SCAVO

SCAN - Denominazione dello scavo	Necropoli di Manicalunga
DSCD - Data	1965/06/10
DSCS - Numero tomba	490

DT - CRONOLOGIA**DTZ - CRONOLOGIA GENERICA**

DTZG - Fascia cronologica di riferimento	SECOLI/ V a.C.
DTZS - Frazione cronologica	primo quarto

DTS - CRONOLOGIA SPECIFICA

DTSI - Da	490
DTSV - Validità	ca
DTSF - A	490
DTSL - Validità	ca
DTM - Motivazione cronologia	NR (recupero VIR)

MT - DATI TECNICI

MTC - Materia e tecnica	argilla/ depurata; dipinta a vernice nera
--------------------------------	---

MIS - MISURE

MISU - Unità	m
MISA - Altezza	31
MISV - Varie	diametro interno bocca 3.4
MISV - Varie	diametro base 7.5

DA - DATI ANALITICI**DES - DESCRIZIONE**

DESO - Indicazioni sull'oggetto	Sulla spalla: zona di linguette e cinque palmette legate da voluta. Al di sopra del soggetto scacchiera di punti, congiunti da trattini, marginata da due linee brune; al di sotto: fregio a meandro.
NSC - Notizie storico-critiche	Il pezzo fa parte di un corredo costituito da numero 11 reperti.

CO - CONSERVAZIONE**STC - STATO DI CONSERVAZIONE**

STCC - Stato di conservazione	ricomposto
STCS - Indicazioni specifiche	Vernice evanida, abrasioni. Il pezzo è stato a tratti integrato e ricomposto da molti frammenti.

TU - CONDIZIONE GIURIDICA E VINCOLI**CDG - CONDIZIONE GIURIDICA**

CDGG - Indicazione generica	proprietà persona giuridica senza scopo di lucro
------------------------------------	--

NVC - PROVVEDIMENTI DI TUTELA

NVCT - Tipo provvedimento	D.M.
NVCE - Estremi provvedimento	1962/12/01

DO - FONTI E DOCUMENTI DI RIFERIMENTO

FTA - DOCUMENTAZIONE FOTOGRAFICA

FTAX - Genere	documentazione allegata
FTAP - Tipo	riproduzione di fotografia da fonte archivistica
FTAA - Autore	Lexon Progetto Carin
FTAD - Data	1992
FTAE - Ente proprietario	R19CRICD
FTAN - Codice identificativo	00018324_01
FTAF - Formato	jpeg

FTA - DOCUMENTAZIONE FOTOGRAFICA

FTAX - Genere	documentazione allegata
FTAP - Tipo	riproduzione di fotografia da fonte archivistica
FTAA - Autore	Lexon Progetto Carin
FTAD - Data	1992
FTAE - Ente proprietario	R19CRICD
FTAF - Formato	jpeg

FTA - DOCUMENTAZIONE FOTOGRAFICA

FTAX - Genere	documentazione allegata
FTAP - Tipo	riproduzione di fotografia da fonte archivistica
FTAA - Autore	Lexon Progetto Carin
FTAD - Data	1992
FTAE - Ente proprietario	R19CRICD
FTAF - Formato	jpeg

BIB - BIBLIOGRAFIA

BIBX - Genere	bibliografia di confronto
BIBA - Autore	Tusa, Vincenzo
BIBD - Anno di edizione	1971
BIBH - Sigla per citazione	RA0014
BIBN - V., pp., nn.	pp. 175-178
BIBI - V., tavv., figg.	Tavv. 81f

AD - ACCESSO AI DATI**ADS - SPECIFICHE DI ACCESSO AI DATI**

ADSP - Profilo di accesso	2
ADSM - Motivazione	scheda di bene di proprietà privata

CM - COMPILAZIONE**CMP - COMPILAZIONE**

CMPD - Data	1978
CMPN - Nome	Verga, S.
FUR - Funzionario responsabile	Tusa, Vincenzo

RVM - TRASCRIZIONE PER INFORMATIZZAZIONE

RVMD - Data	1992
RVMN - Nome	Lexon S.p.A.

AGG - AGGIORNAMENTO-REVISIONE

AGGD - Data	2020
AGGN - Nome	Andriolo, Fausto
AGGE - Ente	R19CRICD
AGGF - Funzionario responsabile	Giuliano, Selima Giorgia