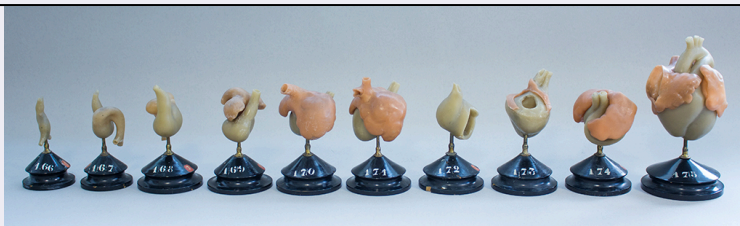


SCHEDA



CD - CODICI

TSK - Tipo scheda	PST
LIR - Livello catalogazione	C
NCT - CODICE UNIVOCO	
NCTR - Codice Regione	19
NCTN - Numero catalogo generale	00382599
ESC - Ente schedatore	UNIPA
ECP - Ente competente per tutela	S88

OG - BENE CULTURALE

AMB - Ambito di tutela MiBACT	storico artistico
CTG - Categoria	MEDICINA E BIOLOGIA
CTA - Altra categoria	ANATOMIA
CTC - Parole chiave	didattica
CTC - Parole chiave	ceroplastica
OGT - DEFINIZIONE BENE	
OGTD - Definizione	cera anatomica
OGTT - Tipologia	sviluppo dell'apparato cardiovascolare
OGTV - Configurazione strutturale e di contesto	bene complesso/ serie
QNT - QUANTITA'	
QNTN	10
OGC - TRATTAMENTO CATALOGRAFICO	
OGCT - Trattamento catalografico	scheda unica
OGM - Modalità di individuazione	appartenenza ad una collezione o raccolta pubblica
OGR - Disponibilità del bene	bene disponibile

AC - ALTRI CODICI

ACC - CODICE SCHEDA - ALTRI ENTI

ACCE - Ente/soggetto responsabile	Università degli Studi di Palermo
ACCC - Codice identificativo	INV. ANATO/0004

LC - LOCALIZZAZIONE GEOGRAFICO - AMMINISTRATIVA

PVC - LOCALIZZAZIONE

PVCS - Stato	ITALIA
PVCR - Regione	Sicilia
PVCP - Provincia	PA
PVCC - Comune	Palermo

LDC - COLLOCAZIONE SPECIFICA

LDCT - Tipologia	Edificio
LDCQ - Qualificazione	universitario
LDCN - Denominazione attuale	Sala di Osteologia
LDCF - Uso	sala espositiva
LDCC - Complesso di appartenenza	Policlinico universitario "Paolo Giaccone"
LDCU - Indirizzo	Via del Vespro, 137 plesso 7 90127 Palermo
LDCM - Denominazione raccolta	Collezione di Anatomia Umana, Dipartimento di Biomedicina, Neuroscienze e Diagnostica avanzata
LDCG - Codice contenitore giuridico	ICCD_CG_7875348451061
LDCS - Specifiche	Sezione di Anatomia/ piano terra/ Sala di Osteologia/ vetrina1/ ripiani 2-4
LDCD - Riferimento cronologico	2020

ACB - ACCESSIBILITA' DEL BENE

ACBA - Accessibilità	sì
-----------------------------	----

DT - CRONOLOGIA**DTZ - CRONOLOGIA GENERICA**

DTZG - Fascia cronologica /periodo	Sec. XIX
DTZS - Specifiche fascia cronologica/periodo	fine
DTM - Motivazione/fonte	bibliografia

MT - DATI TECNICI**MTC - MATERIA E TECNICA**

MTCP - Riferimento alla parte	insieme
MTCM - Materia	cera
MTCT - Tecnica	ceroplastica

MIS - MISURE

MISP - Riferimento alla parte	elemento 1 (166)
MISZ - Tipo di misura	altezzaxlunghezza
MISS - Specifiche	massima
MISU - Unità di misura	cm
MISM - Valore	13x6,5

MIS - MISURE

MISP - Riferimento alla parte	elemento 2 (167)
MISZ - Tipo di misura	altezzaxlunghezza
MISS - Specifiche	massima
MISU - Unità di misura	cm
MISM - Valore	13x6,5
MIS - MISURE	
MISP - Riferimento alla parte	elemento 3 (168)
MISZ - Tipo di misura	altezzaxlunghezza
MISS - Specifiche	massima
MISU - Unità di misura	cm
MISM - Valore	14x7,5
MIS - MISURE	
MISP - Riferimento alla parte	elemento 4 (169)
MISZ - Tipo di misura	altezzaxlunghezza
MISS - Specifiche	massima
MISU - Unità di misura	cm
MISM - Valore	13x7,5
MIS - MISURE	
MISP - Riferimento alla parte	elemento 5 (170)
MISZ - Tipo di misura	altezzaxlunghezza
MISS - Specifiche	massima
MISU - Unità di misura	cm
MISM - Valore	14x8,5
MIS - MISURE	
MISP - Riferimento alla parte	elemento 6 (171)
MISZ - Tipo di misura	altezzaxlunghezza
MISS - Specifiche	massima
MISU - Unità di misura	cm
MISM - Valore	15x9
MIS - MISURE	
MISP - Riferimento alla parte	elemento 7 (172)
MISZ - Tipo di misura	altezzaxlunghezza
MISS - Specifiche	massima
MISU - Unità di misura	cm
MISM - Valore	15x9
MIS - MISURE	
MISP - Riferimento alla parte	elemento 8 (173)

MISZ - Tipo di misura	altezzaxlunghezza
MISS - Specifiche	massima
MISU - Unità di misura	cm
MISM - Valore	15x9
MIS - MISURE	
MISP - Riferimento alla parte	elemento 9 (174)
MISZ - Tipo di misura	altezzaxlunghezza
MISS - Specifiche	massima
MISU - Unità di misura	cm
MISM - Valore	14x9
MIS - MISURE	
MISP - Riferimento alla parte	elemento 10 (175)
MISZ - Tipo di misura	altezzaxlunghezza
MISS - Specifiche	massima
MISU - Unità di misura	cm
MISM - Valore	21x10
UT - UTILIZZAZIONI	
UTU - DATI DI USO	
UTUR - Riferimento alla parte	insieme
UTUT - Tipo	storico
UTUF - Funzione	modello didattico per studio dell'anatomia umana
UTUM - Modalità di uso	osservazione
UTUO - Occasione	lezione o laboratorio di Anatomia umana
CO - CONSERVAZIONE E INTERVENTI	
STC - STATO DI CONSERVAZIONE	
STCP - Riferimento alla parte	insieme
STCC - Stato di conservazione	buono
STCS - Specifiche	presenza di depositi superficiali
STD - Modalità di conservazione	espositori in legno e vetro
STP - Proposte di interventi	spolveratura
TU - CONDIZIONE GIURIDICA E PROVVEDIMENTI DI TUTELA	
CDG - CONDIZIONE GIURIDICA	
CDGG - Indicazione generica	proprietà Ente pubblico non territoriale
CDGS - Indicazione specifica	Università degli Studi di Palermo
CDGI - Indirizzo	Piazza Marina, 61 90133 Palermo
ACQ - ACQUISIZIONE	

ACQT - Tipo acquisizione	acquisto
ACQD - Riferimento cronologico	fine XIX sec.
ACQE - Note	non documentabile
BPT - Provvedimenti di tutela - sintesi	no

DO - DOCUMENTAZIONE

FTA - DOCUMENTAZIONE FOTOGRAFICA

FTAN - Codice identificativo	UNIPA_ANATO_0003_1
FTAX - Genere	documentazione allegata
FTAP - Tipo	fotografia digitale (file)
FTAF - Formato	jpg
FTAA - Autore	Di Sano, Alice Volontaria SCN 2019/2020
FTAD - Riferimento cronologico	2020
FTAE - Ente proprietario	Università degli Studi di Palermo
FTAC - Collocazione	Archivio fotografico del Centro Servizi Sistema Museale di Ateneo
FTAK - Nome file originale	UNIPA_ANATO_0003_1.jpg

FTA - DOCUMENTAZIONE FOTOGRAFICA

FTAN - Codice identificativo	UNIPA_ANATO_0003_2
FTAX - Genere	documentazione allegata
FTAP - Tipo	fotografia digitale (file)
FTAF - Formato	jpg
FTAA - Autore	Di Sano, Alice Volontaria SCN 2019/2020
FTAD - Riferimento cronologico	2020
FTAE - Ente proprietario	Università degli Studi di Palermo
FTAC - Collocazione	Archivio fotografico del Centro Servizi Sistema Museale di Ateneo
FTAK - Nome file originale	UNIPA_ANATO_0003_2.jpg

BIB - BIBLIOGRAFIA

BIBR - Abbreviazione	Hertwig, 1913
BIBJ - Ente schedatore	UNIPA
BIBH - Codice identificativo	ANATO003
BIBX - Genere	bibliografia di corredo
BIBF - Tipo	libro
BIBM - Riferimento bibliografico completo	O. Hertwig, Embriologia dell'uomo e dei vertebrati, Vallardi, Milano 1913

AD - ACCESSO AI DATI

ADS - SPECIFICHE DI ACCESSO AI DATI

ADSP - Profilo di accesso	1
ADSM - Motivazione	scheda contenente dati liberamente accessibili

CM - CERTIFICAZIONE E GESTIONE DEI DATI

CMP - REDAZIONE E VERIFICA SCIENTIFICA

CMPD - Anno di redazione	2020
---------------------------------	------

CMPN - Responsabile ricerca e redazione	Gerbino, Aldo
CMPN - Responsabile ricerca e redazione	Tarantino, Antonina
FUR - Funzionario responsabile	Gerbino, Aldo (incaricato dalla locale Soprintendenza BB.CC.AA. Con nota prot. n. 13577 del 25/09/2020)
RVM - TRASCRIZIONE PER INFORMATIZZAZIONE	
RVMD - Anno di trascrizione /informatizzazione	2020
RVME - Ente/soggetto responsabile	Università degli Studi di Palermo
RVMN - Operatore	Tarantino, Antonina