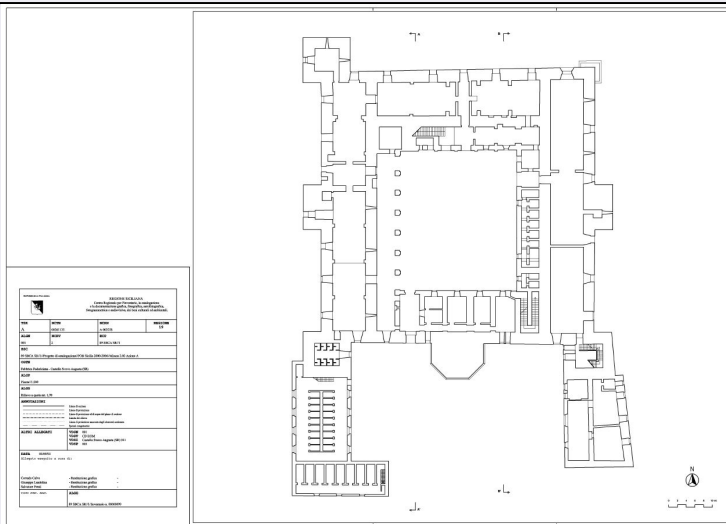


SCHEDA



CD - CODICI

TSK - Tipo scheda	A
LIR - Livello ricerca	C
NCT - CODICE UNIVOCO	
NCTR - Codice regione	19
NCTN - Numero catalogo generale	00261125
ESC - Ente schedatore	R19CRICD
ECP - Ente competente	R19CRICD

RV - RELAZIONI

RVE - STRUTTURA COMPLESSA

RVEL - Livello	1
----------------	---

OG - OGGETTO

OGT - OGGETTO

OGTD - Definizione tipologica	castello
OGTQ - Qualificazione	fortificato
OGTN - Denominazione	fabbrica federiciana

LC - LOCALIZZAZIONE GEOGRAFICO-AMMINISTRATIVA

PVC - LOCALIZZAZIONE GEOGRAFICO-AMMINISTRATIVA

PVCS - Stato	ITALIA
PVCR - Regione	Sicilia
PVCP - Provincia	SR
PVCC - Comune	Augusta
PVCA	All'interno della piazza d'armi racchiusa dalla cinta bastionata.

CS - LOCALIZZAZIONE CATASTALE

CTL - Tipo di localizzazione	localizzazione fisica
CTS - LOCALIZZAZIONE CATASTALE	
CTSC - Comune	Augusta
CTSF - Foglio/Data	92/2003

CTSN - Particelle	50
GP - GEOREFERENZIAZIONE TRAMITE PUNTO	
GPI - Identificativo Punto	1
GPL - Tipo di localizzazione	localizzazione fisica
GPD - DESCRIZIONE DEL PUNTO	
GPDP - PUNTO	
GPDPX - Coordinata X	15.220741
GPDPY - Coordinata Y	37.234480
GPC - CARATTERISTICHE DEL PUNTO	
GPCL - Quota s.l.m.	10
GPM - Metodo di georeferenziazione	punto esatto
GPT - Tecnica di georeferenziazione	rilievo da foto aerea senza sopralluogo
GPP - Proiezione e Sistema di riferimento	WGS84
GPB - BASE DI RIFERIMENTO	
GPBB - Descrizione sintetica	GoogleMaps
GPBT - Data	2020/06/24
AU - DEFINIZIONE CULTURALE	
ATB - AMBITO CULTURALE	
ATBR - Riferimento all'intervento	costruzione
ATBD - Denominazione	architettura federiciana
ATBM - Fonte dell'attribuzione	bibliografia
ATBM - Fonte dell'attribuzione	fonte archivistica
ATB - AMBITO CULTURALE	
ATBR - Riferimento all'intervento	trasformazione in carcere
ATBD - Denominazione	architettura carceraria
ATBM - Fonte dell'attribuzione	bibliografia
RE - NOTIZIE STORICHE	
REN - NOTIZIA	
RENr - Riferimento	corpo principale
RENS - Notizia sintetica	costruzione
RENN - Notizia	Non esiste alcuna rappresentazione grafica precisa della consistenza originaria del castello, sia per l'assetto planimetrico, sia per la volumetria, sia per la conformazione dei quattro prospetti esterni e dei quattro prospetti che si affacciano sul cortile.
RENF - Fonte	bibliografia
REL - CRONOLOGIA, ESTREMO REMOTO	
RELS - Secolo	XIII

RELF - Frazione di secolo	secondo quarto
RELI - Data	1231/00/00
REV - CRONOLOGIA, ESTREMO RECENTE	
REVS - Secolo	XIII
REVF - Frazione di secolo	secondo quarto
REVI - Data	1231/00/00
RE - NOTIZIE STORICHE	
REN - NOTIZIA	
RENR - Riferimento	corpo principale
RENS - Notizia sintetica	preesistenze
RENN - Notizia	Anche se non esistono prove documentali, una tradizione locale supportata dal Salomone, vuole che il sito del castello, sia stato occupato precedentemente da una torre normanna.
RENF - Fonte	bibliografia
REL - CRONOLOGIA, ESTREMO REMOTO	
RELS - Secolo	XIII
RELF - Frazione di secolo	secondo quarto
RELI - Data	1231/00/00
REV - CRONOLOGIA, ESTREMO RECENTE	
REVS - Secolo	XIII
REVF - Frazione di secolo	secondo quarto
REVI - Data	1231/00/00
RE - NOTIZIE STORICHE	
REN - NOTIZIA	
RENR - Riferimento	corpo principale
RENS - Notizia sintetica	costruzione
RENN - Notizia	I primi lavori per la costruzione sono datati 1231, e furono ultimati nel 1242. Il castello ha un perimetro esterno di 390 metri lineari, una superficie coperta di 3.100 metri quadrati, con un cortile di 830 metri quadrati. Ruolo importante venne svolto dal materiale impiegato per i paramenti murari: la pietra arenaria locale. E' una breccia fossilifera giallastra con elementi calcarei uniti da cemento calcareo ed ha l'aspetto sia per la granulometria che per la colorazione, di un conglomerato di semi di sesamo che in lingua siciliana viene detto giuggiolena. Nel territorio di Augusta la pietra giuggiolena veniva estratta in contrada Terravecchia.
RENF - Fonte	bibliografia
REL - CRONOLOGIA, ESTREMO REMOTO	
RELS - Secolo	XIII
RELF - Frazione di secolo	secondo quarto
RELI - Data	1231/00/00
REV - CRONOLOGIA, ESTREMO RECENTE	
REVS - Secolo	XIX
REVF - Frazione di secolo	secondo quarto
REVI - Data	1242/00/00

RE - NOTIZIE STORICHE**REN - NOTIZIA****RENr - Riferimento** corpo principale**RENS - Notizia sintetica** costruzione**RENN - Notizia**

L'architettura, che riprende quella delle più importanti fabbriche sveve, riposa su un piano iconografico molto semplice. Il quadrilatero si alza sulla superficie del mare oltre 25 metri circuyendo un fossato che si riuniva al mastio con tre ponti levatoi. Quattro grandi torri quadrate ne chiudevano i vertici, altre quattro di forma rettangolare e poligonale nei punti mediani proteggevano l'ampiezza dei lati. Il cortile rettangolare misurava metri 31,50 in direzione nord-sud e 26,25 metri in direzione est-ovest, era dotato di un pozzo per il prelievo dell'acqua dalla falda freatica; nei quattro lati era delimitato da un portico e agli angoli nord -ovest e sud-est si sviluppavano scale che portavano al piano superiore; la rampa di scale è realizzata con grandi monoliti sovrapposti e si aggancia alla parete porticata per dei ringrossi murari uno adiacente il primo pilastro del portico ed uno alla parete cieca connessa al portico ovest . Dal portico si accedeva ai grandi vani: quello occidentale lungo 56,70 metri e largo 7,40 comunicava con le tre torri lato ovest e con il vano settentrionale lungo 36,55 metri e largo 7,75; il vano di levante aveva le stesse misure dell'opposto occidentale comunicando con le tre torri lato est. L'altezza della serraglia delle crociere era di circa nove metri dal piano di calpestio, sia nel portico che nei saloni interni.

RENF - Fonte bibliografia**REL - CRONOLOGIA, ESTREMO REMOTO****RELS - Secolo** XIII**RELF - Frazione di secolo** secondo quarto**RELW - Validità** ca**REV - CRONOLOGIA, ESTREMO RECENTE****REVS - Secolo** XIII**REVF - Frazione di secolo** secondo quarto**RE VW - Validità** ca**RE - NOTIZIE STORICHE****REN - NOTIZIA****RENr - Riferimento** corpo principale**RENS - Notizia sintetica** conquista**RENN - Notizia**

Con Pietro III nel 1282 arriva sulle torri del Castello la bandiera Aragonese, che ripiegava cinque anni dopo in seguito ad un audace colpo di mano di Rinaldo del Balzo, favorito da una congiura di Frati Domenicani partigiani dei d'Angiò. Il Castello cedette mal difeso e i francesi ne fecero la loro base di resistenza contro l'assalto di Ruggero di Lauria e da Giacomo d'Aragona. L'assedio si protasse per quaranta giorni: il 23 Giugno del 1287 il presidio stremato capitolava.

RENF - Fonte bibliografia**REL - CRONOLOGIA, ESTREMO REMOTO****RELS - Secolo** XIII**RELF - Frazione di secolo** ultimo quarto**RELI - Data** 1282/00/00

REV - CRONOLOGIA, ESTREMO RECENTE

REVS - Secolo	XIII
REVF - Frazione di secolo	ultimo quarto
REVI - Data	1287/06/23

RE - NOTIZIE STORICHE**REN - NOTIZIA**

REN R - Riferimento	corpo principale
RENS - Notizia sintetica	primo piano

RENN - Notizia
Nel 1326 il nobile Guglielmo Raimondo di Montecateno (Moncada) riceve dal re la Signoria di Augusta. In questo periodo avviene la prigionia nel castello dell'erede al trono Maria. Particolari dell'assedio sembrano indicare che già all'epoca il castello disponesse di piani superiori ad uso abitazioni. Che il primo piano del castello fosse esistente, risulta da molte documentazioni, che trovano una corrispondenza perfetta nelle indicazioni che forniscono le carte dei disegni esistenti nell'Archivio di Stato di Torino e nell'Archivio Generale di Simancas.

RENF - Fonte bibliografia

REL - CRONOLOGIA, ESTREMO REMOTO

RELS - Secolo	XIV
RELF - Frazione di secolo	secondo quarto
RELI - Data	1326/00/00

REV - CRONOLOGIA, ESTREMO RECENTE

REVS - Secolo	XIV
REVF - Frazione di secolo	secondo quarto
REVI - Data	1326/00/00

RE - NOTIZIE STORICHE**REN - NOTIZIA**

REN R - Riferimento	corpo principale
RENS - Notizia sintetica	restauro

RENN - Notizia
Fino all'inizio del cinquecento il castello mantenne quasi interamente la consistenza monumentale originaria; è del 1494 la prima documentazione relativa ad opere di restauro eseguite da Matteo Carnilivari, che era uno dei più apprezzati costruttori del suo tempo. Le saltuarie opere di manutenzione non furono sufficienti a conservare la stabilità della torre mediana settentrionale e della torre angolare di nord est, che per problemi alle fondazioni subirono dissesti statici rovinosi. Con i lavori di Carnilivari si chiude il ciclo che precede l'introduzione delle armi da fuoco.

RENF - Fonte bibliografia

REL - CRONOLOGIA, ESTREMO REMOTO

RELS - Secolo	XV
RELF - Frazione di secolo	fine
RELI - Data	1494/00/00

REV - CRONOLOGIA, ESTREMO RECENTE

REVS - Secolo	XV
REVF - Frazione di secolo	fine

REVI - Data	1494/00/00
RE - NOTIZIE STORICHE	
REN - NOTIZIA	
REN R - Riferimento	corpo principale
RENS - Notizia sintetica	collocazione
RENN - Notizia	Nella prima metà del seicento a nord e sud del pozzo furono modernamente incavate due cisterne della capacità di 480 metri cubi, che dovevano andare a colmare il problema delle filtrazioni marine che comprometteva la potabilità dell'acqua del pozzo.
RENF - Fonte	bibliografia
REL - CRONOLOGIA, ESTREMO REMOTO	
RELS - Secolo	XVII
RELF - Frazione di secolo	prima metà
RELW - Validità	ca
REV - CRONOLOGIA, ESTREMO RECENTE	
REVS - Secolo	XVII
REVF - Frazione di secolo	prima metà
RE VW - Validità	ca
RE - NOTIZIE STORICHE	
REN - NOTIZIA	
REN R - Riferimento	corpo principale
RENS - Notizia sintetica	terremoto
RENN - Notizia	A distanza di pochi anni un tragico destino colpiva il vecchio castello; il terremoto del 1693, gravissimo per la città che veniva rasa al suolo, provocava un incendio, il quale comunicandosi alla polveriera, ne determinava lo scoppio. Zuppello riferisce che il terremoto dell'11 gennaio 1693 accese fuoco alle polveriere, che fecero saltare in aria alcuni torrioni, e parte dei piani superiori, ed i massi saltati in aria uccisero tanta gente che si trovava attendata nella piazza del castello. La torre colpita dall'esplosione fu quella di sud-est, che portò anche alla distruzione della torre mediana e di tutta l'ala sud orientale.
RENF - Fonte	bibliografia
REL - CRONOLOGIA, ESTREMO REMOTO	
RELS - Secolo	XVII
RELF - Frazione di secolo	fine
RELI - Data	1693/01/11
REV - CRONOLOGIA, ESTREMO RECENTE	
REVS - Secolo	XVII
REVF - Frazione di secolo	fine
REVI - Data	1693/01/11
RE - NOTIZIE STORICHE	
REN - NOTIZIA	
REN R - Riferimento	intero bene
RENS - Notizia sintetica	trasformazioni
	Nel 1890 con la definitiva dismissione dell'uso militare, il vecchio castello veniva trasformato in casa di pena, aggravando il degrado con l

RENN - Notizia	'esecuzione di opere incompatibili col monumento voluto da Federico II. L'infelice riadattamento con le nuove fabbriche addossate costruite sopra il grande cuneo del rivellino e sulla cortina meridionale del quadrilatero cinquecentesco, ha sepolto sotto il peso di deformanti sovrapposizioni l'antico castello.
RENF - Fonte	bibliografia
REL - CRONOLOGIA, ESTREMO REMOTO	
RELS - Secolo	XIX
RELF - Frazione di secolo	fine
RELI - Data	1890/00/00
REV - CRONOLOGIA, ESTREMO RECENTE	
REVS - Secolo	XIX
REVF - Frazione di secolo	fine
REVI - Data	1890/00/00
RE - NOTIZIE STORICHE	
REN - NOTIZIA	
REN R - Riferimento	intero bene
RENS - Notizia sintetica	trasformazioni
RENN - Notizia	La funzione di casa circondariale ha modificato profondamente strutture e spazi interni con sopraelevazioni per i piani di detenzione. Nel corso della seconda guerra mondiale il castello è stato utilizzato a protezione della base navale di Augusta, e viene ricordato solo per aver ospitato i naufraghi del trasporto truppe "Conte Rosso" silurato a largo di Capo Passero.
RENF - Fonte	bibliografia
REL - CRONOLOGIA, ESTREMO REMOTO	
RELS - Secolo	XX
RELF - Frazione di secolo	prima metà
REV - CRONOLOGIA, ESTREMO RECENTE	
REVS - Secolo	XX
REVF - Frazione di secolo	prima metà
SI - SPAZI	
SII - SUDDIVISIONE INTERNA	
SIIR - Riferimento	ala nord lato esterno
SIIO - Tipo di suddivisione orizzontale	livelli continui
SIIN - Numero di piani	2
SIIP - Tipo di piani	p.t, p.1
SII - SUDDIVISIONE INTERNA	
SIIR - Riferimento	ala nord lato corte
SIIO - Tipo di suddivisione orizzontale	livelli continui
SIIN - Numero di piani	3
SIIP - Tipo di piani	p.t., p. ammezzato, p.1
SII - SUDDIVISIONE INTERNA	

SIIR - Riferimento	ala est lato esterno
SIIO - Tipo di suddivisione orizzontale	livelli continui
SIIN - Numero di piani	2
SIIP - Tipo di piani	p.t, p.1
SII - SUDDIVISIONE INTERNA	
SIIR - Riferimento	ala est lato corte
SIIO - Tipo di suddivisione orizzontale	livelli continui
SIIN - Numero di piani	3
SIIP - Tipo di piani	p.t., p. ammezzato, p.1
SII - SUDDIVISIONE INTERNA	
SIIR - Riferimento	ala sud
SIIO - Tipo di suddivisione orizzontale	livelli continui
SIIN - Numero di piani	3
SIIP - Tipo di piani	p.t., p. ammezzato, p.1
SII - SUDDIVISIONE INTERNA	
SIIR - Riferimento	ala ovest
SIIO - Tipo di suddivisione orizzontale	livelli continui
SIIN - Numero di piani	2
SIIP - Tipo di piani	p.t, p.1
IS - IMPIANTO STRUTTURALE	
IST - Configurazione strutturale primaria	Edificio in muratura con volte reali al piano terra, solai in c.a. ed in legno ai piani superiori, coperture a tetto.
PN - PIANTA	
PNR - Riferimento alla parte	corpo principale
PNT - PIANTA	
PNTQ - Riferimento piano o quota	piano terra
PNTS - Schema	a corte
PNTF - Forma	quadrata
PN - PIANTA	
PNR - Riferimento alla parte	corpo sud-ovest
PNT - PIANTA	
PNTQ - Riferimento piano o quota	piano terra
PNTS - Schema	schema ad L
PNTF - Forma	ad L
PN - PIANTA	
PNR - Riferimento alla parte	corpo sud-est
PNT - PIANTA	
PNTQ - Riferimento piano	

o quota	piano terra
PNTS - Schema	longitudinale
PNTF - Forma	rettangolare
FN - FONDAZIONI	
FNS - STRUTTURE	
FNSU - Ubicazione	intero bene
FNST - Tipo	continua
FNSQ - Qualificazione del tipo	superficiale
FNSC - Tecnica costruttiva	muratura omogenea
FNSM - Materiali	blocchi di calcare
SV - STRUTTURE VERTICALI	
SVC - TECNICA COSTRUTTIVA	
SVCU - Ubicazione	corpo principale primo livello muri esterni ovest
SVCT - Tipo di struttura	parete
SVCC - Genere	in muratura
SVCQ - Qualificazione del genere	a blocchi squadriati
SVCM - Materiali	calcarenite
SVC - TECNICA COSTRUTTIVA	
SVCU - Ubicazione	corpo principale primo livello muri esterni est
SVCT - Tipo di struttura	parete
SVCC - Genere	in muratura
SVCQ - Qualificazione del genere	continua a blocchi non squadriati
SVCM - Materiali	calcare
SVC - TECNICA COSTRUTTIVA	
SVCU - Ubicazione	corpo principale secondo livello muro esterno sud
SVCT - Tipo di struttura	parete
SVCC - Genere	in muratura
SVCQ - Qualificazione del genere	continua a blocchi non squadriati
SVCM - Materiali	calcare
SVC - TECNICA COSTRUTTIVA	
SVCU - Ubicazione	corpo principale secondo livello muri esterni
SVCT - Tipo di struttura	parete
SVC - TECNICA COSTRUTTIVA	
SVCU - Ubicazione	corpo principale torre pentagonale
SVCT - Tipo di struttura	parete
SVC - TECNICA COSTRUTTIVA	
SVCU - Ubicazione	torri angolari sud-est e sud-ovest
SVCT - Tipo di struttura	parete
SVCC - Genere	in muratura

SVCQ - Qualificazione del genere	a corsi irregolari
SVCM - Materiali	calcare
SVC - TECNICA COSTRUTTIVA	
SVCU - Ubicazione	torri medie est ed ovest
SVCT - Tipo di struttura	parete
SVCC - Genere	in muratura
SVCM - Materiali	calcarenite
SVC - TECNICA COSTRUTTIVA	
SVCU - Ubicazione	torre angolare nord-ovest
SVCT - Tipo di struttura	parete
SVCC - Genere	in muratura
SVCQ - Qualificazione del genere	a blocchi squadriati
SVCM - Materiali	calcare
SVC - TECNICA COSTRUTTIVA	
SVCU - Ubicazione	ala ovest primo livello muro di spina
SVCT - Tipo di struttura	parete
SVCC - Genere	in muratura
SVCQ - Qualificazione del genere	a blocchi squadriati
SVCM - Materiali	calcarenite
SVC - TECNICA COSTRUTTIVA	
SVCU - Ubicazione	ala nord primo livello muri di spina
SVCT - Tipo di struttura	parete
SVCC - Genere	in muratura
SVCQ - Qualificazione del genere	a blocchi squadriati
SVCM - Materiali	calcarenite
SVC - TECNICA COSTRUTTIVA	
SVCU - Ubicazione	corpo principale primo livello divisori
SVCT - Tipo di struttura	parete
SVCC - Genere	in muratura
SVCQ - Qualificazione del genere	irregolare
SVCM - Materiali	calcarenite
SVC - TECNICA COSTRUTTIVA	
SVCU - Ubicazione	ala ovest primo livello corte
SVCT - Tipo di struttura	parete
SVCC - Genere	in muratura
SVCQ - Qualificazione del genere	a blocchi squadriati
SVCM - Materiali	calcarenite
SVC - TECNICA COSTRUTTIVA	

SVCU - Ubicazione	corpo sud-est muri perimetrali
SVCT - Tipo di struttura	parete
SVCC - Genere	in muratura
SVCQ - Qualificazione del genere	a corsi irregolari
SVCM - Materiali	calcarenite

SVC - TECNICA COSTRUTTIVA

SVCU - Ubicazione	corpo sud-est muro di spina
SVCT - Tipo di struttura	parete
SVCC - Genere	in muratura
SVCQ - Qualificazione del genere	a corsi irregolari
SVCM - Materiali	calcarenite

SO - STRUTTURE DI ORIZZONTAMENTO

SOU - Ubicazione	ala ovest piano terra lato ovest
-------------------------	----------------------------------

SOF - TIPO

SOFG - Genere	volta
SOFF - Forma	a crociera
SOFQ - Qualificazione della forma	quadrata
SOFQ - Qualificazione della forma	a sesto acuto
SOFP - Caratteristiche	con costoloni
SOFP - Caratteristiche	con peducci

SOE - STRUTTURA

SOER - Riferimento	intera volta
SOEC - Tecnica costruttiva	muratura
SOES - Specificazioni tecniche	conci regolari

SO - STRUTTURE DI ORIZZONTAMENTO

SOU - Ubicazione	ala ovest piano terra portico
-------------------------	-------------------------------

SOF - TIPO

SOFG - Genere	volta
SOFF - Forma	a crociera
SOFQ - Qualificazione della forma	quadrata
SOFQ - Qualificazione della forma	a sesto acuto
SOFP - Caratteristiche	con costoloni
SOFP - Caratteristiche	con peducci

SOE - STRUTTURA

SOER - Riferimento	intera volta
SOEC - Tecnica costruttiva	muratura
SOEC - Tecnica costruttiva	a blocchi regolari

SO - STRUTTURE DI ORIZZONTAMENTO

SOU - Ubicazione	ala sud piano terra
-------------------------	---------------------

SOF - TIPO

SOFG - Genere	volta
----------------------	-------

SOFF - Forma	a botte
---------------------	---------

SOFQ - Qualificazione della forma	a tutto sesto
--	---------------

SOFQ - Qualificazione della forma	rettangolare
--	--------------

SOE - STRUTTURA

SOER - Riferimento	intera volta
---------------------------	--------------

SOEC - Tecnica costruttiva	muratura
-----------------------------------	----------

SO - STRUTTURE DI ORIZZONTAMENTO

SOU - Ubicazione	ala est piano terra lato est
-------------------------	------------------------------

SOF - TIPO

SOFG - Genere	volta
----------------------	-------

SOFF - Forma	a botte
---------------------	---------

SOFQ - Qualificazione della forma	rettangolare
--	--------------

SOFP - Caratteristiche	lunettata
-------------------------------	-----------

SOE - STRUTTURA

SOER - Riferimento	intera volta
---------------------------	--------------

SOEC - Tecnica costruttiva	muratura
-----------------------------------	----------

SOES - Specificazioni tecniche	blocchi regolari
---------------------------------------	------------------

SO - STRUTTURE DI ORIZZONTAMENTO

SOU - Ubicazione	ala est piano terra lato ovest primi quattro vani da nord
-------------------------	---

SOF - TIPO

SOFG - Genere	solaio
----------------------	--------

SOE - STRUTTURA

SOER - Riferimento	intero solaio
---------------------------	---------------

SOEC - Tecnica costruttiva	posto in opera
-----------------------------------	----------------

SOES - Specificazioni tecniche	orditura primaria e secondaria
---------------------------------------	--------------------------------

SO - STRUTTURE DI ORIZZONTAMENTO

SOU - Ubicazione	ala est piano terra lato ovest quinto e sesto vano da nord
-------------------------	--

SOF - TIPO

SOFG - Genere	solaio
----------------------	--------

SO - STRUTTURE DI ORIZZONTAMENTO

SOU - Ubicazione	ala est piano terra lato ovest settimo vano da nord
-------------------------	---

SOF - TIPO

SOFG - Genere	volta
----------------------	-------

SOFF - Forma	a botte
---------------------	---------

SOFQ - Qualificazione della	
------------------------------------	--

forma	a tutto sesto
SO - STRUTTURE DI ORIZZONTAMENTO	
SOU - Ubicazione	ala nord piano terra lato nord vano ovest
SOF - TIPO	
SOFG - Genere	volta
SOFF - Forma	a crociera
SOFQ - Qualificazione della forma	quadrata
SOFQ - Qualificazione della forma	a sesto acuto
SOFP - Caratteristiche	con costoloni
SOFP - Caratteristiche	con peducci
SOE - STRUTTURA	
SOER - Riferimento	intera volta
SOEC - Tecnica costruttiva	muratura
SOES - Specificazioni tecniche	conci regolari
SO - STRUTTURE DI ORIZZONTAMENTO	
SOU - Ubicazione	ala nord piano terra lato nord vano est
SOF - TIPO	
SOFG - Genere	volta
SOFF - Forma	a botte
SOFQ - Qualificazione della forma	rettangolare
SO - STRUTTURE DI ORIZZONTAMENTO	
SOU - Ubicazione	ala nord piano terra lato sud vano scala
SOF - TIPO	
SOFG - Genere	volta
SOFF - Forma	a botte
SOFQ - Qualificazione della forma	inclinata
SOE - STRUTTURA	
SOER - Riferimento	intera volta
SOEC - Tecnica costruttiva	muratura
SOES - Specificazioni tecniche	conci regolari
SO - STRUTTURE DI ORIZZONTAMENTO	
SOU - Ubicazione	ala nord piano terra lato sud
SOF - TIPO	
SOFG - Genere	volta
SOFF - Forma	a crociera
SOFQ - Qualificazione della forma	quadrata
SOFQ - Qualificazione della	

forma	a sesto acuto
SOE - STRUTTURA	
SOER - Riferimento	intera volta
SOEC - Tecnica costruttiva	muratura
SOES - Specificazioni tecniche	blocchi irregolari
SO - STRUTTURE DI ORIZZONTAMENTO	
SOU - Ubicazione	corpo sud-ovest piano terra
SOF - TIPO	
SOFG - Genere	solaio
SO - STRUTTURE DI ORIZZONTAMENTO	
SOU - Ubicazione	corpo sud-est piano terra
SOF - TIPO	
SOFG - Genere	solaio
SOE - STRUTTURA	
SOER - Riferimento	intero solaio
SOEC - Tecnica costruttiva	a getto
SO - STRUTTURE DI ORIZZONTAMENTO	
SOU - Ubicazione	ala sud piano ammezzato
SOF - TIPO	
SOFG - Genere	volta
SOFF - Forma	a botte
SOFQ - Qualificazione della forma	a tutto sesto
SOFQ - Qualificazione della forma	rettangolare
SO - STRUTTURE DI ORIZZONTAMENTO	
SOU - Ubicazione	ala nord-ala est piano ammezzato lato corte
SOF - TIPO	
SOFG - Genere	solaio
SOE - STRUTTURA	
SOER - Riferimento	intero solaio
SOEC - Tecnica costruttiva	con orditura primaria e secondaria
SO - STRUTTURE DI ORIZZONTAMENTO	
SOU - Ubicazione	corpo principale piano primo
SOE - STRUTTURA	
SOER - Riferimento	intero solaio
SOEC - Tecnica costruttiva	posto in opera
SOES - Specificazioni tecniche	orditura primaria e secondaria
SO - STRUTTURE DI ORIZZONTAMENTO	
SOU - Ubicazione	corpo sud-est piano primo
SOF - TIPO	

SOFG - Genere	soffitto
SOE - STRUTTURA	
SOER - Riferimento	intero solaio
SOEC - Tecnica costruttiva	a getto
CP - COPERTURE	
CPU - Ubicazione	corpo principale
CPF - CONFIGURAZIONE ESTERNA	
CPFG - Genere	a tetto
CPFF - Forma	a due falde
CPFQ - Qualificazione della forma	a colmi differenziati
CPC - STRUTTURA E TECNICA	
CPCR - Riferimento	intera copertura
CPCT - Struttura primaria	travatura su muri
CPM - MANTO DI COPERTURA	
CPMR - Riferimento	intera copertura
CPMT - Tipo	tegole
CPMQ - Qualificazione del tipo	coppi
CPMM - Materiali	laterizio
CP - COPERTURE	
CPU - Ubicazione	corpo sud-ovest ala nord
CPF - CONFIGURAZIONE ESTERNA	
CPFG - Genere	a tetto
CPFF - Forma	a tre falde
CPFQ - Qualificazione della forma	a pianta rettangolare
CPC - STRUTTURA E TECNICA	
CPCR - Riferimento	intera copertura
CPCT - Struttura primaria	travatura su muri
CPM - MANTO DI COPERTURA	
CPMR - Riferimento	intera copertura
CPMT - Tipo	tegole
CPMQ - Qualificazione del tipo	coppi
CPMM - Materiali	laterizio
CP - COPERTURE	
CPU - Ubicazione	corpo sud-ovest ala sud
CPF - CONFIGURAZIONE ESTERNA	
CPFG - Genere	piana
CPFF - Forma	a terrazza
CPFQ - Qualificazione della forma	a pianta rettangolare
CPC - STRUTTURA E TECNICA	

CPCR - Riferimento	intera copertura
CPCT - Struttura primaria	soffitto
CPM - MANTO DI COPERTURA	
CPMR - Riferimento	intera copertura
CPMT - Tipo	mattonelle
CPMQ - Qualificazione del tipo	quadrate
CPMM - Materiali	cemento
CP - COPERTURE	
CPU - Ubicazione	corpo sud-est
CPF - CONFIGURAZIONE ESTERNA	
CPFG - Genere	a tetto
CPFF - Forma	a tre falde
CPFQ - Qualificazione della forma	a pianta rettangolare
CPC - STRUTTURA E TECNICA	
CPCR - Riferimento	intera copertura
CPCT - Struttura primaria	capriate
CPM - MANTO DI COPERTURA	
CPMR - Riferimento	intera copertura
CPMT - Tipo	tegole
CPMQ - Qualificazione del tipo	coppi
CPMM - Materiali	laterizio
SC - SCALE	
SCL - SCALE	
SCLU - Ubicazione	interna
SCLG - Genere	scala
SCLO - Categoria	principale
SCLN - Quantità	1
SCLL - Collocazione	ala Nord
SCLF - Forma planimetrica	rettilinea
SCS - SCHEMA STRUTTURALE	
SCSR - Riferimento	intera struttura
SCST - Tipo	su terrapieno
SCSM - Materiali	calcarenite
SC - SCALE	
SCL - SCALE	
SCLU - Ubicazione	interna
SCLG - Genere	scala
SCLO - Categoria	secondaria
SCLN - Quantità	1
SCLL - Collocazione	ala Est longitudinale

SCLF - Forma planimetrica	a due rampe parallele
SC - SCALE	
SCL - SCALE	
SCLU - Ubicazione	interna
SCLG - Genere	scala
SCLO - Categoria	di servizio
SCLN - Quantità	1
SCLL - Collocazione	torre angolare sud-est
SCLF - Forma planimetrica	a tre rampe perpendicolari
SCS - SCHEMA STRUTTURALE	
SCSR - Riferimento	intera struttura
SCST - Tipo	cemento armato su volta
SCSM - Materiali	cemento armato
SC - SCALE	
SCL - SCALE	
SCLU - Ubicazione	interna
SCLG - Genere	scala
SCLO - Categoria	di servizio
SCLN - Quantità	1
SCLL - Collocazione	corpo sud-ovest ala nord
SCLF - Forma planimetrica	a due rampe
SC - SCALE	
SCL - SCALE	
SCLU - Ubicazione	interna
SCLG - Genere	scala
SCLO - Categoria	di servizio
SCLN - Quantità	1
SCLL - Collocazione	corpo sud-ovest ala sud
SCLF - Forma planimetrica	a una rampa
PV - PAVIMENTI E PAVIMENTAZIONI	
PVM - PAVIMENTI E PAVIMENTAZIONI	
PVMU - Ubicazione	torre cantonale nord-ovest piano terra angolo nord
PVMG - Genere	acciottolato
PVMS - Schema del disegno	irregolare
PVM - PAVIMENTI E PAVIMENTAZIONI	
PVMU - Ubicazione	ala nord//piano terra sala ovest saggio di scavo quota -30 cm
PVMG - Genere	basole e acciottolato
PVMS - Schema del disegno	a riquadri
PVM - PAVIMENTI E PAVIMENTAZIONI	
PVMU - Ubicazione	ala nord piano terra sala ovest saggio a quota -15 cm
PVMG - Genere	ammattionato
PVMS - Schema del disegno	reticolo regolare

PVM - PAVIMENTI E PAVIMENTAZIONI

PVMU - Ubicazione ala nord piano terra

PVMG - Genere lastricato

PVMS - Schema del disegno a reticolo regolare

PVM - PAVIMENTI E PAVIMENTAZIONI

PVMU - Ubicazione ala est piano terra sala nord saggio di scavo a quota -20 cm

PVMG - Genere basolato

PVMS - Schema del disegno a fasce

PVM - PAVIMENTI E PAVIMENTAZIONI

PVMU - Ubicazione ala sud piano terra primo e secondo vano da ovest

PVMG - Genere lastricato

PVMS - Schema del disegno a reticolo regolare

PVM - PAVIMENTI E PAVIMENTAZIONI

PVMU - Ubicazione ala sud piano terra terzo e quinto vano da ovest

PVMG - Genere ammattonato

PVMS - Schema del disegno reticolo regolare

PVM - PAVIMENTI E PAVIMENTAZIONI

PVMU - Ubicazione ala sud piano terra quarto vano da ovest

PVMG - Genere basolato

PVMS - Schema del disegno reticolo regolare

PVM - PAVIMENTI E PAVIMENTAZIONI

PVMU - Ubicazione ala sud piano terra corridoio sud parte ovest

PVMG - Genere ammattonato

PVMS - Schema del disegno reticolo regolare

PVM - PAVIMENTI E PAVIMENTAZIONI

PVMU - Ubicazione ala sud piano terra corridoio sud parte centrale

PVMG - Genere acciottolato

PVMS - Schema del disegno irregolare

PVM - PAVIMENTI E PAVIMENTAZIONI

PVMU - Ubicazione ala sud piano terra corridoio sud parte est

PVMG - Genere basolato

PVMS - Schema del disegno a fasce

DE - ELEMENTI DECORATIVI**DEC - ELEMENTI DECORATIVI**

DECU - Ubicazione ala ovest piano terra saloni

DECL - Collocazione interna

DECT - Tipo costolone di volta

DECQ - Qualificazione del tipo scolpito

DECM - Materiali calcarenite

DEC - ELEMENTI DECORATIVI

DECU - Ubicazione ala ovest piano terra porticato

DECL - Collocazione esterna

DECT - Tipo	costolone di volta
DECQ - Qualificazione del tipo	scolpito
DECM - Materiali	calcarenite
DEC - ELEMENTI DECORATIVI	
DECU - Ubicazione	ala nord piano terra salone ovest
DECL - Collocazione	interna
DECT - Tipo	costolone di volta
DECQ - Qualificazione del tipo	scolpito
DECM - Materiali	calcarenite
DEC - ELEMENTI DECORATIVI	
DECU - Ubicazione	ala ovest piano terra saloni
DECL - Collocazione	interna
DECT - Tipo	peduccio
DECQ - Qualificazione del tipo	pensile
DECM - Materiali	calcarenite
DEC - ELEMENTI DECORATIVI	
DECU - Ubicazione	ala ovest piano terra porticato
DECL - Collocazione	interna
DECT - Tipo	peduccio
DECQ - Qualificazione del tipo	pensile
DECM - Materiali	calcarenite
DEC - ELEMENTI DECORATIVI	
DECU - Ubicazione	ala nord piano terra salone ovest
DECL - Collocazione	interna
DECT - Tipo	peduccio
DECQ - Qualificazione del tipo	pensile
DECM - Materiali	calcarenite
DEC - ELEMENTI DECORATIVI	
DECU - Ubicazione	torre cantonale nord-ovest
DECL - Collocazione	interna
DECT - Tipo	costolone di volta
DECQ - Qualificazione del tipo	scolpito
DECM - Materiali	calcarenite
DEC - ELEMENTI DECORATIVI	
DECU - Ubicazione	ala ovest piano terra saloni
DECL - Collocazione	interna
DECT - Tipo	chiave di volta
DECQ - Qualificazione del	

tipo	scolpito
DECM - Materiali	calcarenite
CO - CONSERVAZIONE	
STC - STATO DI CONSERVAZIONE	
STCR - Riferimento alla parte	intero bene
STCC - Stato di conservazione	mediocre
STCO - Indicazioni specifiche	Presenza di fessurazioni passanti localizzate maggiormente nelle ali ovest e nord, crolli parziali nei prospetti interni, distacchi di parti e di costoloni delle volte a crociera, umidità da infiltrazioni generalizzata con presenza di muschi, licheni e microrganismi, vegetazione diffusa nelle zone all'aperto, dilavamento diffuso nei prospetti.
RS - RESTAURI	
RST - RESTAURI	
RSTR - Riferimento alla parte	corpo principale ala ovest
RSTI - Data inizio	1985/00/00
RSTF - Data fine	1985/00/00
RSTT - Tipo di intervento	Restauro prospetti esterni e rifacimento copertura.
RST - RESTAURI	
RSTR - Riferimento alla parte	corpo principale
RSTI - Data inizio	1986/00/00
RSTF - Data fine	1986/00/00
RSTT - Tipo di intervento	Rimozione pavimenti e intonaco, restauro paramento murario.
RST - RESTAURI	
RSTR - Riferimento alla parte	corpo principale
RSTI - Data inizio	1987/00/00
RSTF - Data fine	1987/00/00
RSTT - Tipo di intervento	Rifacimento coperture.
RST - RESTAURI	
RSTR - Riferimento alla parte	corpo principale ala ovest e ala sud
RSTI - Data inizio	1992/00/00
RSTF - Data fine	1992/00/00
RSTT - Tipo di intervento	Consolidamento murature, rifacimento coperture, indagini statiche.
RST - RESTAURI	
RSTR - Riferimento alla parte	corpo principale
RSTI - Data inizio	1993/00/00
RSTF - Data fine	1993/00/00
RSTT - Tipo di intervento	Scavi archeologici, consolidamento volte a crociera, solai in legno.
RST - RESTAURI	

RSTR - Riferimento alla parte	corpo principale ala est e ala nord
RSTI - Data inizio	1995/00/00
RSTF - Data fine	1995/00/00
RSTT - Tipo di intervento	Rifacimento coperture
RST - RESTAURI	
RSTR - Riferimento alla parte	corpo principale ala est
RSTI - Data inizio	1998/00/00
RSTF - Data fine	1998/00/00
RSTT - Tipo di intervento	Consolidamento, rifacimento intonaco.
US - UTILIZZAZIONI	
USA - USO ATTUALE	
USAR - Riferimento alla parte	intero bene
USAD - Uso	abbandono
USO - USO STORICO	
USOR - Riferimento alla parte	corpo principale
USOC - Riferimento cronologico	originario
USOD - Uso	castello
USO - USO STORICO	
USOR - Riferimento alla parte	corpo principale
USOC - Riferimento cronologico	storico
USOD - Uso	carcere
TU - CONDIZIONE GIURIDICA E VINCOLI	
CDG - CONDIZIONE GIURIDICA	
CDGG - Indicazione generica	proprietà Stato
CDGS - Indicazione specifica	Demanio dello Statoramo pubblica istruzione Agenzia del demanio sede di Siracusa
CDGI - Indirizzo	via Ruggero VII 4 Siracusa
NVC - PROVVEDIMENTI DI TUTELA	
NVCT - Tipo provvedimento	D.L. 490/1999- titolo I
NVCE - Estremi provvedimento	ex lege
NVC - PROVVEDIMENTI DI TUTELA	
NVCT - Tipo provvedimento	D.L.490/1999-art.146
STU - STRUMENTI URBANISTICI	
STUT - Strumenti in vigore	P.R.G. (Marcon)
STUN - Sintesi normativa zona	Zona F attrezzature e impianti sottozona P parco pubblico

DO - FONTI E DOCUMENTI DI RIFERIMENTO**FTA - DOCUMENTAZIONE FOTOGRAFICA**

FTAX - Genere	documentazione allegata
FTAP - Tipo	fotografia digitale (file)
FTAD - Data	2003
FTAE - Ente proprietario	CRICD - Centro Regionale per l'Inventario e la Catalogazione
FTAC - Collocazione	CRICD sede
FTAN - Codice identificativo	R1900261125_40001
FTAT - Note	Rilievo pianta a quota m. 1,50
FTAF - Formato	jpeg

FTA - DOCUMENTAZIONE FOTOGRAFICA

FTAX - Genere	documentazione allegata
FTAP - Tipo	fotografia digitale (file)
FTAD - Data	2003
FTAE - Ente proprietario	CRICD - Centro Regionale per l'Inventario e la Catalogazione
FTAC - Collocazione	CRICD sede
FTAN - Codice identificativo	R1900261125_40002
FTAT - Note	Rilievo pianta a quota m.1,50 quotata
FTAF - Formato	jpeg

FTA - DOCUMENTAZIONE FOTOGRAFICA

FTAX - Genere	documentazione allegata
FTAP - Tipo	fotografia digitale (file)
FTAD - Data	2003
FTAE - Ente proprietario	CRICD - Centro Regionale per l'Inventario e la Catalogazione
FTAC - Collocazione	CRICD sede
FTAN - Codice identificativo	R1900261125_40003
FTAT - Note	pianta a quota m.1,50 proiezioni volte
FTAF - Formato	jpeg

FTA - DOCUMENTAZIONE FOTOGRAFICA

FTAX - Genere	documentazione allegata
FTAP - Tipo	fotografia digitale (file)
FTAD - Data	2003
FTAE - Ente proprietario	CRICD - Centro Regionale per l'Inventario e la Catalogazione
FTAC - Collocazione	CRICD sede
FTAN - Codice identificativo	R1900261125_40004
FTAT - Note	pianta coperture
FTAF - Formato	jpeg

FTA - DOCUMENTAZIONE FOTOGRAFICA

FTAX - Genere	documentazione allegata
FTAP - Tipo	fotografia digitale (file)
FTAD - Data	2003
FTAE - Ente proprietario	CRICD - Centro Regionale per l'Inventario e la Catalogazione

FTAC - Collocazione	CRICD sede
FTAN - Codice identificativo	R1900261125_40005
FTAT - Note	Prospetto sud
FTAF - Formato	jpeg
FTA - DOCUMENTAZIONE FOTOGRAFICA	
FTAX - Genere	documentazione allegata
FTAP - Tipo	fotografia digitale (file)
FTAD - Data	2003
FTAE - Ente proprietario	CRICD - Centro Regionale per l'Inventario e la Catalogazione
FTAC - Collocazione	CRICD sede
FTAN - Codice identificativo	R1900261125_40006
FTAT - Note	Prospetto nord
FTAF - Formato	jpeg
FTA - DOCUMENTAZIONE FOTOGRAFICA	
FTAX - Genere	documentazione allegata
FTAP - Tipo	fotografia digitale (file)
FTAD - Data	2003
FTAE - Ente proprietario	CRICD - Centro Regionale per l'Inventario e la Catalogazione
FTAC - Collocazione	CRICD sede
FTAN - Codice identificativo	R1900261125_40007
FTAT - Note	Prospetto ovest
FTAF - Formato	jpeg
FTA - DOCUMENTAZIONE FOTOGRAFICA	
FTAX - Genere	documentazione allegata
FTAP - Tipo	fotografia digitale (file)
FTAD - Data	2003
FTAE - Ente proprietario	CRICD - Centro Regionale per l'Inventario e la Catalogazione
FTAC - Collocazione	CRICD sede
FTAN - Codice identificativo	R1900261125_40008
FTAT - Note	Prospetto est
FTAF - Formato	jpeg
FTA - DOCUMENTAZIONE FOTOGRAFICA	
FTAX - Genere	documentazione allegata
FTAP - Tipo	fotografia digitale (file)
FTAD - Data	2003
FTAE - Ente proprietario	CRICD - Centro Regionale per l'Inventario e la Catalogazione
FTAC - Collocazione	CRICD sede
FTAN - Codice identificativo	R1900261125_40009
FTAT - Note	Sezione longitudinale
FTAF - Formato	jpeg
FTA - DOCUMENTAZIONE FOTOGRAFICA	
FTAX - Genere	documentazione allegata

FTAP - Tipo	fotografia digitale (file)
FTAD - Data	2003
FTAE - Ente proprietario	CRICD - Centro Regionale per l'Inventario e la Catalogazione
FTAC - Collocazione	CRICD sede
FTAN - Codice identificativo	R1900261125_40010
FTAT - Note	Sezione B-B
FTAF - Formato	jpeg
FTA - DOCUMENTAZIONE FOTOGRAFICA	
FTAX - Genere	documentazione allegata
FTAP - Tipo	fotografia digitale (file)
FTAD - Data	2003
FTAE - Ente proprietario	CRICD - Centro Regionale per l'Inventario e la Catalogazione
FTAC - Collocazione	CRICD sede
FTAN - Codice identificativo	R1900261125_40011
FTAT - Note	carta dei materiali
FTAF - Formato	jpeg
FTA - DOCUMENTAZIONE FOTOGRAFICA	
FTAX - Genere	documentazione allegata
FTAP - Tipo	fotografia digitale (file)
FTAD - Data	2003
FTAE - Ente proprietario	CRICD - Centro Regionale per l'Inventario e la Catalogazione
FTAC - Collocazione	CRICD sede
FTAN - Codice identificativo	R1900261125_40012
FTAT - Note	carta dei degradi e dei dissesti
FTAF - Formato	jpeg
FTA - DOCUMENTAZIONE FOTOGRAFICA	
FTAX - Genere	documentazione allegata
FTAP - Tipo	fotografia digitale (file)
FTAD - Data	2003
FTAE - Ente proprietario	CRICD - Centro Regionale per l'Inventario e la Catalogazione
FTAC - Collocazione	CRICD sede
FTAN - Codice identificativo	R1900261125_40014
FTAF - Formato	jpeg
FTA - DOCUMENTAZIONE FOTOGRAFICA	
FTAX - Genere	documentazione allegata
FTAP - Tipo	fotografia digitale (file)
FTAD - Data	2003
FTAE - Ente proprietario	CRICD - Centro Regionale per l'Inventario e la Catalogazione
FTAC - Collocazione	CRICD sede
FTAN - Codice identificativo	R1900261125_40017
FTAF - Formato	jpeg
FTA - DOCUMENTAZIONE FOTOGRAFICA	

FTAX - Genere	documentazione allegata
FTAP - Tipo	fotografia digitale (file)
FTAD - Data	2003
FTAE - Ente proprietario	CRICD - Centro Regionale per l'Inventario e la Catalogazione
FTAC - Collocazione	CRICD sede
FTAN - Codice identificativo	R1900261125_40018
FTAF - Formato	jpeg
FTA - DOCUMENTAZIONE FOTOGRAFICA	
FTAX - Genere	documentazione allegata
FTAP - Tipo	fotografia digitale (file)
FTAD - Data	2003
FTAE - Ente proprietario	CRICD - Centro Regionale per l'Inventario e la Catalogazione
FTAC - Collocazione	CRICD sede
FTAN - Codice identificativo	R1900261125_40021
FTAF - Formato	jpeg
FTA - DOCUMENTAZIONE FOTOGRAFICA	
FTAX - Genere	documentazione allegata
FTAP - Tipo	fotografia digitale (file)
FTAD - Data	2003
FTAE - Ente proprietario	CRICD - Centro Regionale per l'Inventario e la Catalogazione
FTAC - Collocazione	CRICD sede
FTAN - Codice identificativo	R1900261125_40040
FTAF - Formato	jpeg
FTA - DOCUMENTAZIONE FOTOGRAFICA	
FTAX - Genere	documentazione allegata
FTAP - Tipo	fotografia digitale (file)
FTAD - Data	2003
FTAE - Ente proprietario	CRICD - Centro Regionale per l'Inventario e la Catalogazione
FTAC - Collocazione	CRICD sede
FTAN - Codice identificativo	R1900261125_40043
FTAF - Formato	jpeg
FTA - DOCUMENTAZIONE FOTOGRAFICA	
FTAX - Genere	documentazione allegata
FTAP - Tipo	fotografia digitale (file)
FTAD - Data	2003
FTAE - Ente proprietario	CRICD - Centro Regionale per l'Inventario e la Catalogazione
FTAC - Collocazione	CRICD sede
FTAN - Codice identificativo	R1900261125_40047
FTAF - Formato	jpeg
FTA - DOCUMENTAZIONE FOTOGRAFICA	
FTAX - Genere	documentazione allegata
FTAP - Tipo	fotografia digitale (file)

FTAD - Data	2003
FTAE - Ente proprietario	CRICD - Centro Regionale per l'Inventario e la Catalogazione
FTAC - Collocazione	CRICD sede
FTAN - Codice identificativo	R1900261125_40055
FTAF - Formato	jpeg
FTA - DOCUMENTAZIONE FOTOGRAFICA	
FTAX - Genere	documentazione allegata
FTAP - Tipo	fotografia digitale (file)
FTAD - Data	2003
FTAE - Ente proprietario	CRICD - Centro Regionale per l'Inventario e la Catalogazione
FTAC - Collocazione	CRICD sede
FTAN - Codice identificativo	R1900261125_40061
FTAF - Formato	jpeg
FNT - FONTI E DOCUMENTI	
FNTP - Tipo	manoscritto
FNTA - Autore	Zuppello Santangelo C.
FNTD - Data	1808/00/00
FNTN - Nome archivio	Archivio Blasco biblioteca comunale di Augusta
FNTS - Posizione	Indice I 795
FNTI - Codice identificativo	CA261125A5
FNT - FONTI E DOCUMENTI	
FNTP - Tipo	manoscritto
FNTA - Autore	Zuppello Santangelo F.
FNTD - Data	-
FNTN - Nome archivio	Archivio Blasco biblioteca comunale di Augusta
FNTS - Posizione	Indice I 792
FNTI - Codice identificativo	CA261125A4
BIB - BIBLIOGRAFIA	
BIBX - Genere	bibliografia specifica
BIBA - Autore	Liliane Dufour
BIBD - Anno di edizione	1989
BIBH - Sigla per citazione	CB000461
BIB - BIBLIOGRAFIA	
BIBX - Genere	bibliografia specifica
BIBA - Autore	Agnello Giuseppe
BIBD - Anno di edizione	1935
BIBH - Sigla per citazione	CB000489
BIB - BIBLIOGRAFIA	
BIBX - Genere	bibliografia specifica
BIBA - Autore	Vaccaro Giovanni
BIBD - Anno di edizione	1988
BIBH - Sigla per citazione	CB000490

BIB - BIBLIOGRAFIA

BIBX - Genere	bibliografia specifica
BIBA - Autore	Alberti Salvatore Arturo
BIBD - Anno di edizione	1995
BIBH - Sigla per citazione	CB000491

BIB - BIBLIOGRAFIA

BIBX - Genere	bibliografia specifica
BIBA - Autore	Salomone Sebastiano
BIBD - Anno di edizione	1905
BIBH - Sigla per citazione	CB000492

BIB - BIBLIOGRAFIA

BIBX - Genere	bibliografia specifica
BIBA - Autore	Vaccaro Giovanni
BIBD - Anno di edizione	1968
BIBH - Sigla per citazione	CB000493

BIB - BIBLIOGRAFIA

BIBX - Genere	bibliografia specifica
BIBA - Autore	Agnello G.
BIBD - Anno di edizione	1963
BIBH - Sigla per citazione	CB000465
BIBN - V., pp., nn.	p.38-41

BIB - BIBLIOGRAFIA

BIBX - Genere	bibliografia specifica
BIBA - Autore	Messina Giuseppe
BIBD - Anno di edizione	1994
BIBH - Sigla per citazione	CB000494

BIB - BIBLIOGRAFIA

BIBX - Genere	bibliografia di confronto
BIBA - Autore	Messina Giuseppe
BIBD - Anno di edizione	1995
BIBH - Sigla per citazione	CB000495

BIB - BIBLIOGRAFIA

BIBX - Genere	bibliografia di confronto
BIBA - Autore	Distretto scolastico di Augusta
BIBD - Anno di edizione	1992
BIBH - Sigla per citazione	CB000499

BIB - BIBLIOGRAFIA

BIBX - Genere	bibliografia di confronto
BIBA - Autore	Distretto scolastico di Augusta
BIBD - Anno di edizione	1994
BIBH - Sigla per citazione	CB000600

BIB - BIBLIOGRAFIA

BIBX - Genere	bibliografia di confronto
BIBA - Autore	Distretto scolastico di Augusta
BIBD - Anno di edizione	1995
BIBH - Sigla per citazione	CB000601
AD - ACCESSO AI DATI	
ADS - SPECIFICHE DI ACCESSO AI DATI	
ADSP - Profilo di accesso	1
ADSM - Motivazione	scheda contenente dati liberamente accessibili
CM - COMPILAZIONE	
CMP - COMPILAZIONE	
CMPD - Data	2003
CMPN - Nome	Bonarrivo N.
CMPN - Nome	Consiglio G.
CMPN - Nome	Incastrone F.
CMPN - Nome	Nigro R.
CMPN - Nome	Pennisi V.
CMPN - Nome	Santacroce S.
FUR - Funzionario responsabile	Muti M.
RVM - TRASCRIZIONE PER INFORMATIZZAZIONE	
RVMD - Data	2020
RVMN - Nome	Sciortino, Silvia
AGG - AGGIORNAMENTO - REVISIONE	
AGGD - Data	2020
AGGN - Nome	Sciortino, Silvia
AGGE - Ente	R19CRICD
AGGF - Funzionario responsabile	Giuliano, Selima Giorgia