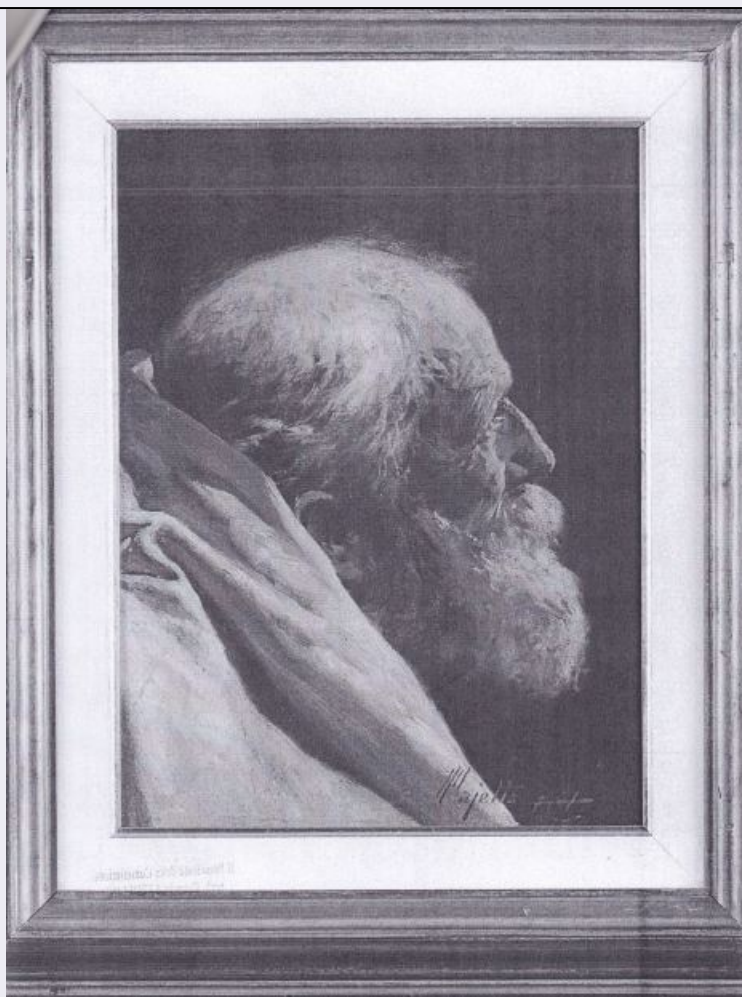


SCHEDA



CD - CODICI

TSK - Tipo Scheda OA

LIR - Livello ricerca I

NCT - CODICE UNIVOCO

NCTR - Codice regione 05

NCTN - Numero catalogo generale 00638089

ESC - Ente schedatore S73

ECP - Ente competente S242

OG - OGGETTO

OGT - OGGETTO

OGTD - Definizione dipinto

QNT - QUANTITA'

QNTN - Numero 2

LC - LOCALIZZAZIONE GEOGRAFICO-AMMINISTRATIVA

PVC - LOCALIZZAZIONE GEOGRAFICO-AMMINISTRATIVA ATTUALE

PVCS - Stato ITALIA

PVCR - Regione Veneto

PVCP - Provincia RO

PVCC - Comune Rovigo

LDC - COLLOCAZIONE SPECIFICA

LDCN - Denominazione attuale	Palazzo Cezza
-------------------------------------	---------------

DT - CRONOLOGIA**DTZ - CRONOLOGIA GENERICA**

DTZG - Secolo	XIX-XX
----------------------	--------

DTS - CRONOLOGIA SPECIFICA

DTSI - Da	1876
------------------	------

DTSV - Validità	ca
------------------------	----

DTSF - A	1901
-----------------	------

DTSL - Validità	ca
------------------------	----

DTM - Motivazione cronologia	documentazione
-------------------------------------	----------------

AU - DEFINIZIONE CULTURALE**AUT - AUTORE**

AUTM - Motivazione dell'attribuzione	documentazione
---	----------------

AUTN - Nome scelto	Pajetta Pietro
---------------------------	----------------

AUTA - Dati anagrafici	1845/ 1911
-------------------------------	------------

AUTH - Sigla per citazione	10001645
-----------------------------------	----------

MT - DATI TECNICI

MTC - Materia e tecnica	tela/ pittura a olio
--------------------------------	----------------------

MTC - Materia e tecnica	cartone/ pittura a olio
--------------------------------	-------------------------

MIS - MISURE

MISU - Unità	UNR
---------------------	-----

MISR - Mancanza	MNR
------------------------	-----

CO - CONSERVAZIONE**STC - STATO DI CONSERVAZIONE**

STCC - Stato di conservazione	buono
--------------------------------------	-------

DA - DATI ANALITICI**DES - DESCRIZIONE**

DESO - Indicazioni sull'oggetto	Parte di una collezione di trenta dipinti e disegni realizzati con tecniche e supporti vari. Di questo autore si trovano due opere, di dimensioni e soggetti diversi, come di seguito indicato: Testa di vecchio, olio su tela, cm 42x32; Interno di stalla, olio su cartone, cm 34x42.
--	---

DESI - Codifica Iconclass	31D16
----------------------------------	-------

DESI - Codifica Iconclass	47I2271
----------------------------------	---------

DESS - Indicazioni sul soggetto	RITRATTI: ANZIANO. INTERNO: STALLA.
--	-------------------------------------

TU - CONDIZIONE GIURIDICA E VINCOLI**CDG - CONDIZIONE GIURIDICA**

CDGG - Indicazione generica	proprietà privata
------------------------------------	-------------------

NVC - PROVVEDIMENTI DI TUTELA

NVCT - Tipo provvedimento	DLgs n. 42/2004, art. 12
NVCE - Estremi provvedimento	2018/06/26
NVC - PROVVEDIMENTI DI TUTELA	
NVCT - Tipo provvedimento	DLgs n. 42/2004, art. 10, co. 1
NVCE - Estremi provvedimento	2018/06/26
DO - FONTI E DOCUMENTI DI RIFERIMENTO	
FTA - DOCUMENTAZIONE FOTOGRAFICA	
FTAX - Genere	documentazione esistente
FTAP - Tipo	riproduzione di fotografia da fonte archivistica
FTAN - Codice identificativo	RC1_1_2_009
FTA - DOCUMENTAZIONE FOTOGRAFICA	
FTAX - Genere	documentazione esistente
FTAP - Tipo	riproduzione di fotografia da fonte archivistica
FNT - FONTI E DOCUMENTI	
FNTP - Tipo	riproduzione del provvedimento di tutela
FNTD - Data	2018
AD - ACCESSO AI DATI	
ADS - SPECIFICHE DI ACCESSO AI DATI	
ADSP - Profilo di accesso	2
ADSM - Motivazione	scheda di bene di proprietà privata
CM - COMPILAZIONE	
CMP - COMPILAZIONE	
CMPD - Data	2020
CMPN - Nome	Carraro, Giada
FUR - Funzionario responsabile	Vecchiato, Maristella