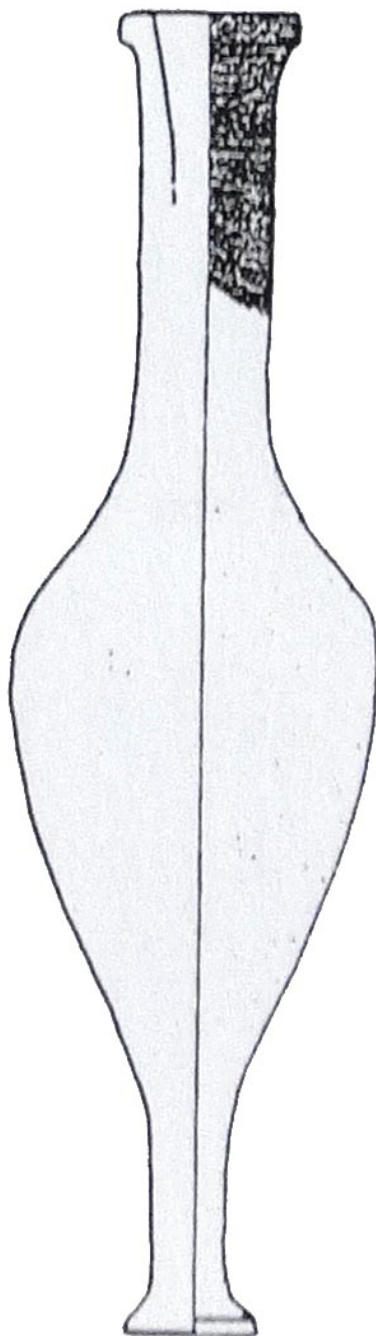


## SCHEDA



### CD - CODICI

**TSK - Tipo Scheda** OA

**LIR - Livello ricerca** C

### NCT - CODICE UNIVOCO

**NCTR - Codice regione** 18

**NCTN - Numero catalogo generale** 00166954

<b>ESC - Ente schedatore</b>	S281
<b>ECP - Ente competente</b>	S281
<b>OG - OGGETTO</b>	
<b>OGT - OGGETTO</b>	
<b>OGTD - Definizione</b>	concio
<b>OGTV - Identificazione</b>	frammento
<b>SGT - SOGGETTO</b>	
<b>SGTI - Identificazione</b>	Concio di portale con motivi decorativi vegetali e fogliacei stilizzati
<b>SGTT - Titolo</b>	Concio di portale con motivi decorativi vegetali e fogliacei stilizzati
<b>LC - LOCALIZZAZIONE GEOGRAFICO-AMMINISTRATIVA</b>	
<b>PVC - LOCALIZZAZIONE GEOGRAFICO-AMMINISTRATIVA ATTUALE</b>	
<b>PVCS - Stato</b>	ITALIA
<b>PVCR - Regione</b>	Calabria
<b>PVCP - Provincia</b>	CS
<b>PVCC - Comune</b>	Cosenza
<b>PVE - Diocesi</b>	COSENZA-BISIGNANO
<b>LDC - COLLOCAZIONE SPECIFICA</b>	
<b>LDCT - Tipologia</b>	chiosstro
<b>LDCN - Denominazione attuale</b>	San Francesco d'Assisi
<b>LDCC - Complesso di appartenenza</b>	Complesso monumentale
<b>LDCU - Indirizzo</b>	Via Grotte, 4
<b>LDCM - Denominazione raccolta</b>	Lapidario
<b>LDCS - Specifiche</b>	Sala espositiva Lapidario di S. Francesco d'Assisi
<b>DT - CRONOLOGIA</b>	
<b>DTZ - CRONOLOGIA GENERICA</b>	
<b>DTZG - Secolo</b>	XV
<b>DTS - CRONOLOGIA SPECIFICA</b>	
<b>DTSI - Da</b>	1401
<b>DTSV - Validità</b>	post
<b>DTSF - A</b>	1500
<b>DTSL - Validità</b>	ante
<b>DTM - Motivazione cronologia</b>	analisi stilistica
<b>DTM - Motivazione cronologia</b>	analisi tipologica
<b>AU - DEFINIZIONE CULTURALE</b>	
<b>ATB - AMBITO CULTURALE</b>	
<b>ATBD - Denominazione</b>	ambito calabrese
<b>ATBR - Riferimento all'intervento</b>	realizzazione
<b>ATBM - Motivazione dell'attribuzione</b>	analisi stilistica
<b>ATBM - Motivazione</b>	

dell'attribuzione	analisi tipologica
<b>MT - DATI TECNICI</b>	
MTC - Materia e tecnica	calcarenite/ scultura
<b>MIS - MISURE</b>	
MISU - Unità	UNR
<b>CO - CONSERVAZIONE</b>	
<b>STC - STATO DI CONSERVAZIONE</b>	
STCC - Stato di conservazione	mediocre
<b>RS - RESTAURI</b>	
<b>RST - RESTAURI</b>	
RSTD - Data	2006-2019
RSTS - Situazione	Restauro ex convento S. Francesco d'Assisi, CS
RSTE - Ente responsabile	Impresa Cura, Murat Capistrano (VV) Via A. Lilio 5
RSTN - Nome operatore	Cura, Murat
RSTR - Ente finanziatore	Direzione Regionale Calabria
<b>DA - DATI ANALITICI</b>	
<b>DES - DESCRIZIONE</b>	
DESO - Indicazioni sull'oggetto	Forse pertinente ad un portale, il concio decorato frammentario presenta un motivo a foglie stilizzate e una modanatura dai profili sagomati. Sono presenti anche figure vegetali tipiche di un repertorio medievale ampiamente in uso nella Calabria settentrionale nel XV secolo.
DESI - Codifica Iconclass	48 AA 98 32
DESS - Indicazioni sul soggetto	Motivi decorativi vegetali e fogliacei stilizzati
NSC - Notizie storico-critiche	Il concio decorato frammentario di portale fa parte di un gruppo di frammenti lapidei che testimonia della varietà di forme e di modelli ornamentali applicata ad arredi liturgici e ad apparati decorativi e architettonici realizzati da lapicidi diversi tra XII e XVI secolo principalmente per il complesso di San Francesco d'Assisi di Cosenza e per altri edifici di culto della Calabria settentrionale. Questi manufatti fanno parte del corpus del Lapidario sito nel complesso francescano cosentino e raccontano la fortuna esercitata da alcune tipologie ornamentali giunte in regione attraverso committenze laiche o religiose dai primi anni del XIII secolo. Il frammento di concio decorato è riconducibile alla scultura architettonica diffusasi nel Regno dalla capitale partenopea al tempo di Ladislao di Durazzo.
<b>TU - CONDIZIONE GIURIDICA E VINCOLI</b>	
<b>ACQ - ACQUISIZIONE</b>	
ACQT - Tipo acquisizione	ricognizione archeologica
ACQL - Luogo acquisizione	Calabria/ Cosenza/ CS
<b>CDG - CONDIZIONE GIURIDICA</b>	
CDGG - Indicazione generica	proprietà mista pubblica/ecclesiastica
CDGS - Indicazione specifica	Complesso monumentale di San Francesco d'Assisi/ SABAP CS

<b>CDGI - Indirizzo</b>	Via Grotte, 4, Cosenza
-------------------------	------------------------

## **DO - FONTI E DOCUMENTI DI RIFERIMENTO**

### **FTA - DOCUMENTAZIONE FOTOGRAFICA**

<b>FTAX - Genere</b>	documentazione allegata
<b>FTAP - Tipo</b>	fotografia digitale (file)
<b>FTAA - Autore</b>	Panarello, Mario
<b>FTAD - Data</b>	2019
<b>FTAN - Codice identificativo</b>	New_1602663941793

### **BIB - BIBLIOGRAFIA**

<b>BIBX - Genere</b>	bibliografia di corredo
<b>NCUN - Codice univoco ICCD</b>	S281B130
<b>BIBA - Autore</b>	Leone, Giorgio
<b>BIBD - Anno di edizione</b>	2002
<b>BIBH - Sigla per citazione</b>	S281B130
<b>BIBN - V., pp., nn.</b>	pp. 115-116

### **BIB - BIBLIOGRAFIA**

<b>BIBX - Genere</b>	bibliografia di corredo
<b>NCUN - Codice univoco ICCD</b>	S281B169
<b>BIBA - Autore</b>	Cuccaro, Alessio
<b>BIBD - Anno di edizione</b>	2008
<b>BIBH - Sigla per citazione</b>	S281B169
<b>BIBN - V., pp., nn.</b>	pp. 119-138

### **BIB - BIBLIOGRAFIA**

<b>BIBX - Genere</b>	bibliografia specifica
<b>NCUN - Codice univoco ICCD</b>	S281B069
<b>BIBA - Autore</b>	Faenza, Pasquale
<b>BIBD - Anno di edizione</b>	2019
<b>BIBH - Sigla per citazione</b>	S281B069
<b>BIBN - V., pp., nn.</b>	pp. 55-57

## **AD - ACCESSO AI DATI**

### **ADS - SPECIFICHE DI ACCESSO AI DATI**

<b>ADSP - Profilo di accesso</b>	1
<b>ADSM - Motivazione</b>	scheda contenente dati liberamente accessibili

## **CM - COMPILAZIONE**

### **CMP - COMPILAZIONE**

<b>CMPD - Data</b>	2020
<b>CMPN - Nome</b>	Gaetano, Teresa
<b>FUR - Funzionario responsabile</b>	De Santis, Maria
<b>FUR - Funzionario responsabile</b>	Iacovino, Antonella (viceresponsabile del catalogo)

