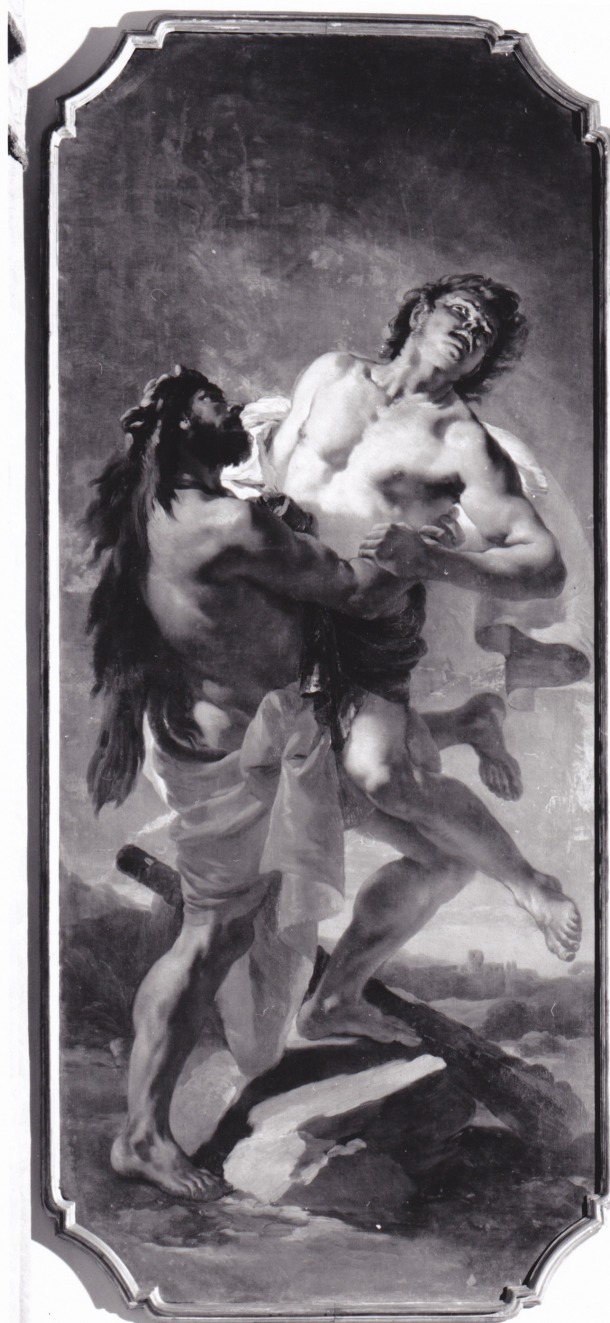


SCHEDA



CD - CODICI

TSK - Tipo Scheda	OA
LIR - Livello ricerca	I
NCT - CODICE UNIVOCO	
NCTR - Codice regione	05
NCTN - Numero catalogo generale	00638114
ESC - Ente schedatore	S73
ECP - Ente competente	S242

OG - OGGETTO

OGT - OGGETTO	
OGTD - Definizione	dipinto
QNT - QUANTITA'	

QNTN - Numero	3
SGT - SOGGETTO	
SGTI - Identificazione	scene mitologiche
SGTT - Titolo	Ercole soffoca Anteo
SGTT - Titolo	Apollo scortica Marsia
SGTT - Titolo	Ulisse scopre Achille tra le figlie di Licomede
LC - LOCALIZZAZIONE GEOGRAFICO-AMMINISTRATIVA	
PVC - LOCALIZZAZIONE GEOGRAFICO-AMMINISTRATIVA ATTUALE	
PVCS - Stato	ITALIA
PVCR - Regione	Veneto
PVCP - Provincia	VI
PVCC - Comune	Castelgomberto
LDC - COLLOCAZIONE SPECIFICA	
LDCN - Denominazione attuale	Deposito Ditta Piccin Trasporti d'Arte S.R.L.
DT - CRONOLOGIA	
DTZ - CRONOLOGIA GENERICA	
DTZG - Secolo	XVIII
DTS - CRONOLOGIA SPECIFICA	
DTSI - Da	1724
DTSF - A	1725
DTM - Motivazione cronologia	documentazione
AU - DEFINIZIONE CULTURALE	
AUT - AUTORE	
AUTM - Motivazione dell'attribuzione	documentazione
NCUN - Codice univoco ICCD	00010212
AUTN - Nome scelto	Tiepolo Giovanni Battista
AUTA - Dati anagrafici	1696/ 1770
AUTH - Sigla per citazione	10001599
MT - DATI TECNICI	
MTC - Materia e tecnica	tela/ pittura a olio
MIS - MISURE	
MISU - Unità	cm
MISA - Altezza	250
CO - CONSERVAZIONE	
STC - STATO DI CONSERVAZIONE	
STCC - Stato di conservazione	buono
DA - DATI ANALITICI	
DES - DESCRIZIONE	
	Si tratta di tre tele a olio parte di un ciclo più vasto che decorava il salone del piano nobile di palazzo Sandi a Sant'Angelo. Pervenute

DESO - Indicazioni sull'oggetto	insieme ad altre due tele, opera di Nicolò Bambini, l'insieme è articolato come di seguito: 1) Ercole soffoca Anteo, cm 250x111; 2) Apollo scortica Marsia, cm 250x100; 3) Ulisse scopre Achille tra le figlie di Licomede, cm 250x520; 4) Coriolano persuaso dalla moglie Volumnia e dalla madre rinuncia a combattere contro Roma, cm 270x520; 5) Le Tre Grazie, Venere e Mercurio, cm 270x135.
DESI - Codifica Iconclass	94L4113
DESI - Codifica Iconclass	92B34121
DESI - Codifica Iconclass	95A(ULISSE)
DESS - Indicazioni sul soggetto	SOGGETTI PROFANI: ERCOLE SOFFOCA ANTEO; APOLLO SCORTICA MARSIA; ULISSE SCOPRE ACHILLE TRA LE FIGLIE DI LICOMEDE.
NSC - Notizie storico-critiche	La serie di dipinti provenienti da palazzo Sandi (Venezia) fu trasportata nella villa di Castelgomberto nel 1924 e collocata nel salone al piano terra. Dal vincolo relativo alla villa del 21/10/1961 furono svincolate le cinque opere a seguito dell'istanza presentata dalla proprietà il 25/11/2002, prot. 4092. Il trasferimento dei dipinti a Milano avvenne in data 29/09/2005.

TU - CONDIZIONE GIURIDICA E VINCOLI

CDG - CONDIZIONE GIURIDICA

CDGG - Indicazione generica	proprietà privata
------------------------------------	-------------------

NVC - PROVVEDIMENTI DI TUTELA

NVCT - Tipo provvedimento	DLgs n. 42/2004, art. 10, co. 3
NVCE - Estremi provvedimento	2005/05/06

DO - FONTI E DOCUMENTI DI RIFERIMENTO

FTA - DOCUMENTAZIONE FOTOGRAFICA

FTAX - Genere	documentazione esistente
FTAP - Tipo	riproduzione di fotografia da fonte archivistica
FTAN - Codice identificativo	VIP4_4_6_001

FTA - DOCUMENTAZIONE FOTOGRAFICA

FTAX - Genere	documentazione esistente
FTAP - Tipo	riproduzione di fotografia da fonte archivistica

FTA - DOCUMENTAZIONE FOTOGRAFICA

FTAX - Genere	documentazione esistente
FTAP - Tipo	riproduzione di fotografia da fonte archivistica

FNT - FONTI E DOCUMENTI

FNTP - Tipo	riproduzione del provvedimento di tutela
FNTD - Data	2005

AD - ACCESSO AI DATI

ADS - SPECIFICHE DI ACCESSO AI DATI

ADSP - Profilo di accesso	2
ADSM - Motivazione	scheda contenente dati personali

CM - COMPILAZIONE

CMP - COMPILAZIONE

CMPD - Data	2020
CMPN - Nome	Carraro, Giada
FUR - Funzionario responsabile	Vecchiato, Maristella