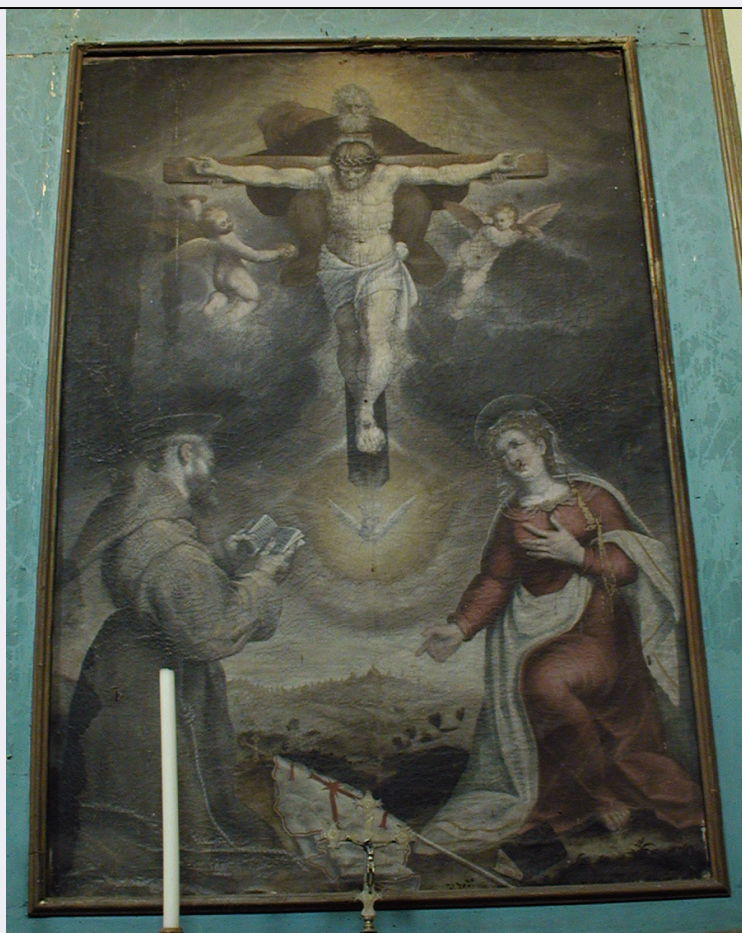


SCHEDA



CD - CODICI

TSK - Tipo Scheda	OA
LIR - Livello ricerca	I
NCT - CODICE UNIVOCO	
NCTR - Codice regione	08
NCTN - Numero catalogo generale	00069459
ESC - Ente schedatore	S262
ECP - Ente competente	S262

RV - RELAZIONI

RVE - STRUTTURA COMPLESSA

RVEL - Livello	2
RVER - Codice bene radice	0800069459

OG - OGGETTO

OGT - OGGETTO

OGTD - Definizione	dipinto
--------------------	---------

SGT - SOGGETTO

SGTI - Identificazione	Crocifissione con la Trinità e i Ss. Francesco d'Assisi e Maria Maddalena
------------------------	---

LC - LOCALIZZAZIONE GEOGRAFICO-AMMINISTRATIVA

PVC - LOCALIZZAZIONE GEOGRAFICO-AMMINISTRATIVA ATTUALE

PVCS - Stato	ITALIA
PVCR - Regione	Emilia-Romagna
PVCP - Provincia	RA
PVCC - Comune	Bagnacavallo
PVCL - Località	BAGNACAVALLLO
LDC - COLLOCAZIONE SPECIFICA	
LDCT - Tipologia	chiesa
LDCN - Denominazione attuale	Chiesa dei SS. Apostoli Filippo e Giacomo
DT - CRONOLOGIA	
DTZ - CRONOLOGIA GENERICA	
DTZG - Secolo	sec. XVIII
DTS - CRONOLOGIA SPECIFICA	
DTSI - Da	1701
DTSV - Validità	ca
DTSF - A	1800
DTSL - Validità	ca
DTM - Motivazione cronologia	analisi stilistica
AU - DEFINIZIONE CULTURALE	
ATB - AMBITO CULTURALE	
ATBD - Denominazione	ambito ravennate
ATBM - Motivazione dell'attribuzione	analisi stilistica
MT - DATI TECNICI	
MTC - Materia e tecnica	tela/ pittura a olio
MIS - MISURE	
MISU - Unità	cm
MISR - Mancanza	MNR
CO - CONSERVAZIONE	
STC - STATO DI CONSERVAZIONE	
STCC - Stato di conservazione	cattivo
STCS - Indicazioni specifiche	la tela è molto disidratata con conseguenti ripiegamenti
DA - DATI ANALITICI	
DES - DESCRIZIONE	
DESO - Indicazioni sull'oggetto	Un paesaggio collinare e uno stendardo araldico in primo piano accompagnano la raffigurazione sacra con Crocifissione e Trinità, fiancheggiata da due angeli in volo, mentre in primo piano sono i santi Francesco d'Assisi e Maria Maddalena.
DESI - Codifica Iconclass	11D351 : 11B31 : 11H : 11G
DESS - Indicazioni sul soggetto	Personaggi: Cristo crocifisso; Dio Padre; S. Francesco d'Assisi; Maria Maddalena. Simboli: colomba dello Spirito Santo. Figure: angeli.
TU - CONDIZIONE GIURIDICA E VINCOLI	

CDG - CONDIZIONE GIURIDICA

CDGG - Indicazione generica	proprietà privata
------------------------------------	-------------------

NVC - PROVVEDIMENTI DI TUTELA

NVCT - Tipo provvedimento	DLgs n. 42/2004, art.13, comma 1
NVCE - Estremi provvedimento	2005/09/12
NVCD - Data notificazione	2005/09/30

DO - FONTI E DOCUMENTI DI RIFERIMENTO**FTA - DOCUMENTAZIONE FOTOGRAFICA**

FTAX - Genere	documentazione allegata
FTAP - Tipo	fotografia digitale
FTAN - Codice identificativo	SPSAEBO 216232

FNT - FONTI E DOCUMENTI

FNTP - Tipo	provvedimento di tutela
FNTD - Data	2005/09/12

BIB - BIBLIOGRAFIA

BIBX - Genere	bibliografia specifica
BIBA - Autore	Polgrossi C.
BIBD - Anno di edizione	1989
BIBH - Sigla per citazione	B0000556
BIBN - V., pp., nn.	p. 102

AD - ACCESSO AI DATI**ADS - SPECIFICHE DI ACCESSO AI DATI**

ADSP - Profilo di accesso	2
ADSM - Motivazione	scheda di bene di proprietà privata

CM - COMPILAZIONE**CMP - COMPILAZIONE**

CMPD - Data	2005
CMPN - Nome	Cavalli M.
FUR - Funzionario responsabile	Colombi Ferretti A. M.

AGG - AGGIORNAMENTO - REVISIONE

AGGD - Data	2020
AGGN - Nome	Mengoli, Elisa
AGGF - Funzionario responsabile	Tori, Luisa