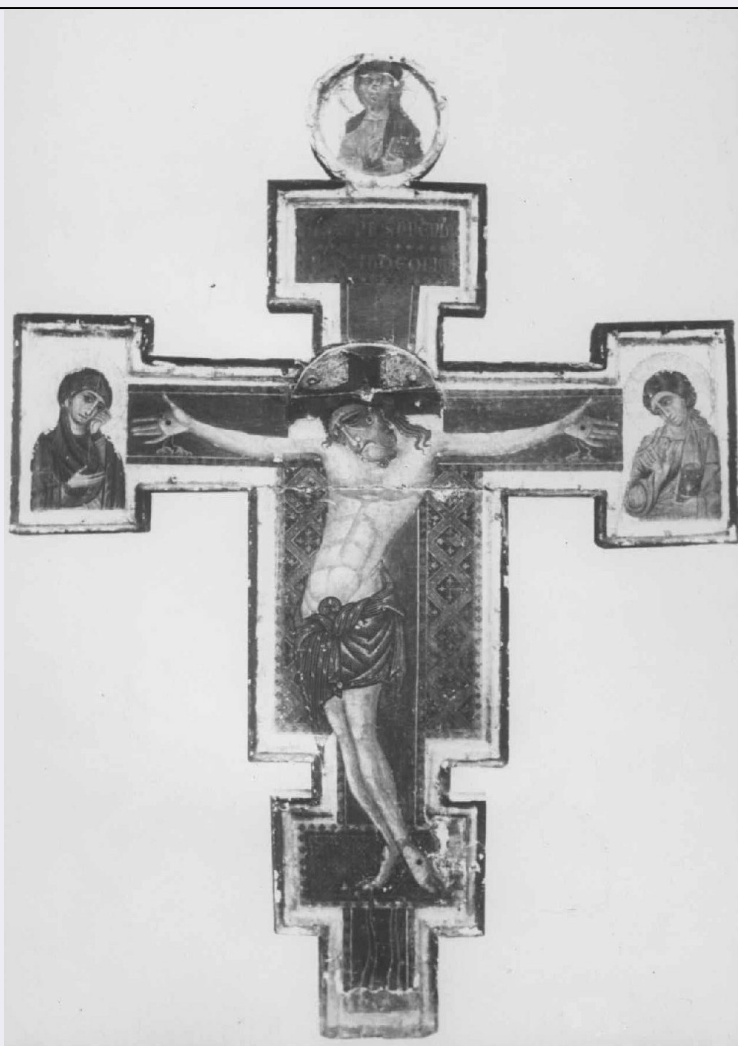


SCHEDA



CD - CODICI

TSK - Tipo Scheda	OA
LIR - Livello ricerca	I
NCT - CODICE UNIVOCO	
NCTR - Codice regione	08
NCTN - Numero catalogo generale	00040230
ESC - Ente schedatore	S262
ECP - Ente competente	S262

OG - OGGETTO

OGT - OGGETTO

OGTD - Definizione	croce dipinta
OGTV - Identificazione	opera isolata

SGT - SOGGETTO

SGTI - Identificazione	Cristo crocifisso
------------------------	-------------------

LC - LOCALIZZAZIONE GEOGRAFICO-AMMINISTRATIVA

PVC - LOCALIZZAZIONE GEOGRAFICO-AMMINISTRATIVA ATTUALE

PVCS - Stato	ITALIA
PVCR - Regione	Emilia-Romagna

PVCP - Provincia	FC
PVCC - Comune	Cesena
LDC - COLLOCAZIONE SPECIFICA	
LDCT - Tipologia	casa
LDCQ - Qualificazione	privata
LA - ALTRE LOCALIZZAZIONI GEOGRAFICO-AMMINISTRATIVE	
TCL - Tipo di localizzazione	luogo di provenienza
PRV - LOCALIZZAZIONE GEOGRAFICO-AMMINISTRATIVA	
PRVS - Stato	ITALIA
PRVR - Regione	Emilia-Romagna
PRVP - Provincia	FC
PRVC - Comune	Cesena
PRVL - Località	S. Vittore
PRC - COLLOCAZIONE SPECIFICA	
PRCT - Tipologia	oratorio
PRCD - Denominazione	oratorio di S. Maria della Fratta
LA - ALTRE LOCALIZZAZIONI GEOGRAFICO-AMMINISTRATIVE	
TCL - Tipo di localizzazione	luogo di provenienza
PRV - LOCALIZZAZIONE GEOGRAFICO-AMMINISTRATIVA	
PRVS - Stato	ITALIA
PRVR - Regione	Emilia-Romagna
PRVP - Provincia	FC
PRVC - Comune	Cesena
PRVL - Località	S. Vittore
PRC - COLLOCAZIONE SPECIFICA	
PRCT - Tipologia	chiesa
PRCQ - Qualificazione	pievania
PRCD - Denominazione	Chiesa di S. Vittore
DT - CRONOLOGIA	
DTZ - CRONOLOGIA GENERICA	
DTZG - Secolo	sec. XIII
DTS - CRONOLOGIA SPECIFICA	
DTSI - Da	1250
DTSF - A	1299
DTM - Motivazione cronologia	analisi stilistica
AU - DEFINIZIONE CULTURALE	
ATB - AMBITO CULTURALE	
ATBD - Denominazione	ambito romagnolo
ATBR - Riferimento all'intervento	esecuzione
ATBM - Motivazione dell'attribuzione	analisi stilistica
MT - DATI TECNICI	

MTC - Materia e tecnica	tavola/ pittura a tempera
MIS - MISURE	
MISU - Unità	cm
MISA - Altezza	160
MISL - Larghezza	118
CO - CONSERVAZIONE	
STC - STATO DI CONSERVAZIONE	
STCC - Stato di conservazione	discreto
STCS - Indicazioni specifiche	Alcune scrostature e cadute di colore: rilevante quella che investe la testa del Redentore. Opacità generale. Precario stato di conservazione, peraltro già noto al proprietario che per non aggravare la situazione ha posto l'opera in orizzontale, sopra una tavola, coprendola con un lenzuolo.
RS - RESTAURI	
RST - RESTAURI	
RSTD - Data	1973
DA - DATI ANALITICI	
DES - DESCRIZIONE	
DESO - Indicazioni sull'oggetto	Croce dipinta a tempera su tavole, composta del tabellone principale su cui sta il corpo del Cristo, decorato ad "estofado" di quadrati disposti obliquamente in serie verticali; di quattro tabelle secondarie, e di un tondo terminale posto sulla tabella superiore. Il perimetro è tutto contornato da cornice rilevata e dorata nel listello più interno. La tabella inferiore corrisponde al suppedaneo; nelle laterali sono le mezze figure dei ploranti, Maria e Giovanni, su fondo oro, con aureole graffite a girali; in quella superiore è disposta in due righe la scritta, mal rilevabile; "IHS Nazarenus...". Nel tondo è la mezza figura del Redentore risorto, benedicente, e col volume nella sinistra. Il Crocifisso è raffigurato morto, col corpo inarcato verso sinistra di chi guarda, mani aperte con dita rigide estese, perizoma raccolto attorno ad annodatura centrale; piedi inchiodati separatamente.
DESI - Codifica Iconclass	11D351
DESS - Indicazioni sul soggetto	Personaggi: Cristo; Redentore; Madonna; S. Giovanni Evangelista.
NSC - Notizie storico-critiche	Opera di anonimo forse romagnolo, di derivazione giuntesca. Rispetto agli esemplari giunteschi noti a Bologna e in Romagna (Faenza, Longiano, quello di Villa Verucchio è un falso forse copiato dall'originale), appare di modi più provinciali. Probabilmente della stessa mano il Crocifisso di Musano (Roncofreddo), supposizione difficilmente scioglibile per via delle ridipinture di quest'ultima opera. Proviene dal vicino Oratorio di S. Maria della Fratta, sito di francescani soppresso dal Papa nel 1635, col disposto che i loro beni passassero al Seminario, mentre l'edificio doveva essere demolito, e gli arredi andassero alla plebe di S. Vittore. L'esecuzione avvenne solo per la prima parte, mentre l'edificio rimase. Alla soppressione seguita al 1860 (1806?) tra i beni venduti vi fu l'Oratorio della Fratta, col podere accanto, acquistato dal sig. Matteo Sirotti Gaudenzi. Nel 1929 il Crocifisso, per migliore custodia, fu portato dall'arciprete a S. Vittore, e appeso, a restauri ultimati della Pieve, in alto al centro dell'abside. Qui lo vide Antonio Corbara nel 1967. La segnalazione che questi ne diede al Servolini, mentre era in corso una pubblicazione

poi non avvenuta causa la cessazione della rivista forlivese IL TREBBO, venne dal Servolino stesso indicata senza indicazione della fonte. Dal Servolini desunse il Garrison, a sua volta senza indicazione della fonte.

TU - CONDIZIONE GIURIDICA E VINCOLI

CDG - CONDIZIONE GIURIDICA

CDGG - Indicazione generica	proprietà privata
------------------------------------	-------------------

NVC - PROVVEDIMENTI DI TUTELA

NVCT - Tipo provvedimento	DM (L. n. 1089/1939, art. 3)
NVCE - Estremi provvedimento	1954/11/02
NVCD - Data notificazione	1954/11/11

DO - FONTI E DOCUMENTI DI RIFERIMENTO

FTA - DOCUMENTAZIONE FOTOGRAFICA

FTAX - Genere	documentazione allegata
FTAP - Tipo	fotografia b/n
FTAN - Codice identificativo	SPSAE BO 235899

FTA - DOCUMENTAZIONE FOTOGRAFICA

FTAX - Genere	documentazione allegata
FTAP - Tipo	fotografia b/n

FTA - DOCUMENTAZIONE FOTOGRAFICA

FTAX - Genere	documentazione allegata
FTAP - Tipo	fotografia b/n

FTA - DOCUMENTAZIONE FOTOGRAFICA

FTAX - Genere	documentazione allegata
FTAP - Tipo	fotografia b/n

FTA - DOCUMENTAZIONE FOTOGRAFICA

FTAX - Genere	documentazione allegata
FTAP - Tipo	fotografia b/n

FNT - FONTI E DOCUMENTI

FNTP - Tipo	provvedimento di tutela
FNTD - Data	1954/11/02

BIB - BIBLIOGRAFIA

BIBX - Genere	bibliografia specifica
BIBA - Autore	Servolini L.
BIBD - Anno di edizione	1944
BIBH - Sigla per citazione	10000036
BIBN - V., pp., nn.	p. 5

BIB - BIBLIOGRAFIA

BIBX - Genere	bibliografia specifica
BIBA - Autore	Garrison E.B.
BIBD - Anno di edizione	1949
BIBH - Sigla per citazione	B0000538

BIBN - V., pp., nn.	p. 216
BIBI - V., tavv., figg.	n. 582
BIB - BIBLIOGRAFIA	
BIBX - Genere	bibliografia specifica
BIBA - Autore	Corbara A.
BIBD - Anno di edizione	1951
BIBH - Sigla per citazione	10000971
BIBN - V., pp., nn.	pp. 119, 121
AD - ACCESSO AI DATI	
ADS - SPECIFICHE DI ACCESSO AI DATI	
ADSP - Profilo di accesso	2
ADSM - Motivazione	scheda di bene di proprietà privata
CM - COMPILAZIONE	
CMP - COMPILAZIONE	
CMPD - Data	1993
CMPN - Nome	Lorenzini L.
FUR - Funzionario responsabile	Colombi Ferretti A.
RVM - TRASCRIZIONE PER INFORMATIZZAZIONE	
RVMD - Data	2006
RVMN - Nome	ARTPAST/ Albonico C.
AGG - AGGIORNAMENTO - REVISIONE	
AGGD - Data	2020
AGGN - Nome	Mengoli, Elisa
AGGF - Funzionario responsabile	Tori, Luisa
AGG - AGGIORNAMENTO - REVISIONE	
AGGD - Data	2006
AGGN - Nome	ARTPAST/ Albonico C.
AGGF - Funzionario responsabile	NR (recupero pregresso)
ISP - ISPEZIONI	
ISPD - Data	1993
ISPN - Funzionario responsabile	Bellini E.
ISP - ISPEZIONI	
ISPD - Data	2000
ISPN - Funzionario responsabile	Faranda F.
AN - ANNOTAZIONI	